

# Green Guide

Come creare posti di lavoro più ecologici nelle ONG



## Autori

Petros Tovmasyan,  
Karolina Puszcz,  
Adam Łazowski

## Impaginazione e Grafica

Anton Luzan

## Contatti

kontakt@zieloneslaskie.pl  
tel +32 579 643 667

## Ente Finanziatore



**Co-funded by  
the European Union**

Finanziato dall'Unione europea. Le opinioni espresse appartengono, tuttavia, al solo o ai soli autori e non riflettono necessariamente le opinioni dell'Unione europea o dell'Agenzia esecutiva europea per l'istruzione e la cultura (EACEA). Né l'Unione europea né l'EACEA possono esserne ritenute responsabili.

## Editore

Green Silesia Social Cooperative  
J. Sieminskiego 22 st., 44-100 Gliwice

## Organizzazioni partner di progetto



società cooperativa  
sociale (Padova)



## Descrizione del progetto

Il progetto Green Jobs in NGO è stato avviato per affrontare l'adeguamento dell'istruzione e della formazione professionale alle attuali esigenze del mercato del lavoro. Attualmente il mondo, compresi i Paesi dell'Unione Europea, sta lottando con la crisi climatica, che rappresenta una delle sfide più importanti del nostro tempo. Per risolverla è necessario introdurre azioni adeguate e complementari con il Green Deal europeo, che mirano a realizzare una trasformazione ecologica c.d. "green", anche nel campo del lavoro

Questo impegno rappresenta una sfida per i dipendenti, che hanno bisogno di una preparazione adeguata per poter implementare questi cambiamenti attraverso un apprendimento di tipo continuo.

L'attuazione del progetto "Green Jobs in NGO" mira a contribuire alla realizzazione di questa trasformazione ecologica nei luoghi di lavoro, con particolare attenzione al settore delle organizzazioni non governative.



# INDICE

05

Introduzione

08

Green Workplaces  
- Luoghi di Lavoro  
Verdi: cosa sono?

12

Spazio ufficio

25

Ripensare il modo in cui ci si muove all'interno di un edificio

28

Riciclaggio: un valore importante dell'azienda

36

Energia rinnovabile

45

Rendere più ecologico il proprio posto di lavoro

69

Genesi e scopo dell'applicazione:

75

Customer Journey Map - la mappa del percorso del cliente:

79

Conclusioni

# Introduzione

L'attuale crisi ecologica e climatica rappresenta attualmente il problema più grave con cui il mondo intero, compresi i paesi dell'Unione Europea, sta lottando. In risposta a questa situazione, è necessario intraprendere azioni efficaci per risolvere questa crisi. In questo contesto, il Green Deal Europeo rappresenta un piano d'azione completo per realizzare una trasformazione verde in vari ambiti della nostra vita, compresi i luoghi di lavoro.



Photo 1. Meeting of the initiative “Green jobs in NGOs”, Padua, Italy 2023

L'attuazione della transizione verde nei luoghi di lavoro pone molte sfide per dipendenti e datori di lavoro. Richiede un'adeguata preparazione per le attività di transizione ecologica, nonché lo sviluppo continuo e la sistematizzazione sostenibile dei principi green nella vita di tutti i giorni. Per rendere possibile il raggiungimento di questi obiettivi è stato istituito il progetto NGO Green Workplaces per contribuire alla trasformazione sostenibile dei luoghi di lavoro attraverso lo sviluppo di risultati e iniziative specifiche.



Photo 2. Padua, Italy 2023

La green guide (guida verde) presentata in questa pubblicazione è destinata a servire come assistenza ai dipendenti e ai datori di lavoro che desiderano impegnarsi in attività green nei loro luoghi di lavoro. Presentando suggerimenti pratici, idee e strategie, questa guida intende consentire la trasformazione verde negli ambienti professionali e incoraggiare azioni sostenibili su base quotidiana.

Nelle sezioni seguenti di questa guida, discuteremo vari aspetti legati alla creazione di ambienti di lavoro eco-sostenibili. Ci concentreremo sulla gestione efficace delle risorse, sulla riduzione delle emissioni di carbonio, sul taglio del consumo energetico, sull'aumento dell'efficienza nel riciclaggio e nello smaltimento dei rifiuti e sulla promozione della consapevolezza ambientale tra i dipendenti.

Attuando le raccomandazioni contenute in questa guida, dipendenti e datori di lavoro saranno in grado di dare un contributo efficace alla lotta alla crisi ambientale ottenendo benefici economici e sociali. Il futuro del nostro pianeta dipende dalle nostre azioni e i lavori verdi rappresentano un passo importante verso la sostenibilità.

Passiamo quindi ora alla scoperta di modi per rendere i nostri luoghi di lavoro più ecologici ed equilibrati.



Photo 3. Padua, Italy 2023



# Green Workplaces – Luoghi di Lavoro Verdi: cosa sono?

Un luogo di lavoro verde è uno spazio in cui viene promossa la consapevolezza ambientale e vengono intraprese azioni per proteggere l'ambiente. Ciò può includere la formazione dei dipendenti sulle pratiche di sostenibilità ambientale, l'incoraggiamento all'uso dei trasporti pubblici o delle biciclette, la promozione della raccolta differenziata e del riciclaggio dei rifiuti e il sostegno alle iniziative ecologiche locali.

Un ambiente di lavoro green spesso utilizza anche tecnologie e soluzioni che riducono al minimo l'impatto ambientale negativo. Gli esempi includono l'utilizzo di energia rinnovabile, l'installazione di illuminazione e dispositivi elettronici efficienti, la riduzione del consumo di carta digitalizzando i documenti, l'utilizzo di materiali e attrezzature edili eco-compatibili, nonché l'ottimizzazione del consumo di energia e acqua mediante l'automazione e il monitoraggio dei sistemi.





## Motivazione dei dipendenti

La sostenibilità del posto di lavoro è fondamentale e il coinvolgimento dei dipendenti nel processo gioca un ruolo chiave. I dipendenti dovrebbero essere guidati dai loro leader a trovare e raggiungere i giusti valori che aumenteranno la sostenibilità ambientale. Un modo efficace per motivare i dipendenti alla transizione ecologica sul posto di lavoro è espandere l'offerta di posizioni per includere quelle legate alla green economy.

Innanzitutto può essere molto fruttuoso il reclutamento di candidati per posizioni specifiche che si occupano di aree ecologiche, che saranno responsabili del controllo e della pianificazione delle attività. Tali posizioni possono contribuire non solo a una migliore organizzazione, ma anche al ripristino della qualità ambientale. Coloro che ricoprono queste posizioni possono fornire formazione ad altri dipendenti, sensibilizzandoli nei riguardi dell'ecologia e alla sostenibilità ambientale sul posto di lavoro.

Come azienda, vale la pena influenzare il modo di pensare dei dipendenti e incoraggiarli ad applicare quotidianamente azioni sostenibili. La scelta di obiettivi eco-compatibili e lo sviluppo di metodi per raggiungerli dovrebbero coinvolgere sia i dipendenti che i vertici aziendali. I comportamenti e le abitudini green sono spesso radicati nella vita personale e nelle scelte volontarie ma sono più richiesti e, soggetti a supervisione e controlli, sul posto di lavoro. Pertanto, è importante concentrarsi su come i nostri dipendenti agiscano effettivamente e affrontano comportamenti al di fuori del loro controllo.

Un modo per motivare i dipendenti è offrire orari di lavoro flessibili, consentendo loro di raggiungere il posto di lavoro in

tutta tranquillità e sicurezza. Ciò consente ai dipendenti di adattare il proprio orario di lavoro durante le ore di punta, evitando inutili ingorghi e fumi di scarico emessi da altri veicoli.

Motivare i dipendenti verso una transizione verde sul posto di lavoro è fondamentale per ottenere cambiamenti positivi in termini di sostenibilità. Avviando attività rispettose dell'ambiente, come orari di lavoro flessibili e fornendo formazione e istruzione ecologica, le aziende possono creare consapevolezza e coinvolgere i dipendenti nel processo di transizione. Il risultato sarà un luogo di lavoro più ecologico che contribuirà alla protezione dell'ambiente e allo sviluppo sostenibile della società.

## Cooleaf - lo strumento che motiva le attività ecologiche

Una delle soluzioni che possono aiutare in questo compito è la piattaforma di motivazione Cooleaf. Nell'ambito della nostra guida "Come creare ambienti di lavoro green", esamineremo come Cooleaf può supportare il comportamento ecologico e la motivazione dei dipendenti.

### Cos'è Cooleaf?

Cooleaf è una piattaforma motivazionale che aiuta le aziende a premiare e mobilitare i propri dipendenti attraverso varie iniziative e programmi. Cooleaf offre una gamma di funzionalità come un sistema di punti, premi, sfide e altro, che possono essere personalizzate per soddisfare gli obiettivi specifici di un'azienda.



## Come Cooleaf promuove comportamenti ecologici

Cooleaf offre l'opportunità di lanciare sfide verdi per i dipendenti, che possono includere varie attività come il riciclaggio, l'utilizzo dei trasporti pubblici o la riduzione del consumo energetico. I dipendenti possono guadagnare punti partecipando a queste sfide, che possono poi scambiare con premi. Questa ludicizzazione del processo, o in inglese gamification, può effettivamente incoraggiare i dipendenti ad adottare pratiche più eco-sostenibili.



## In che modo Cooleaf supporta la motivazione dei dipendenti?

Riconoscendo e premiando i dipendenti per le loro azioni ecologiche, Cooleaf aiuta a costruire una cultura della sostenibilità all'interno dell'azienda. Ciò, a sua volta, può aumentare il coinvolgimento e la soddisfazione dei dipendenti. Inoltre, Cooleaf può aiutare i dipendenti a sentire che le loro azioni hanno un impatto reale sull'ambiente, il che può essere un potente motivatore.

Cooleaf è uno strumento efficace che può aiutare le aziende a promuovere pratiche sostenibili e motivare i dipendenti. In questo modo, le aziende non solo possono contribuire alla tutela dell'ambiente, ma anche formare uno staff più impegnato e motivato. Creando un circolo positivo in cui le azioni verdi vengono riconosciute e premiate, le aziende possono raggiungere con successo i propri obiettivi di sostenibilità.

# Spazio ufficio

A causa della crescente popolarità delle tendenze eco-friendly nell'industria delle costruzioni, l'uso di soluzioni eco-friendly negli spazi d'ufficio sta diventando sempre più evidente. Le origini di molte di queste tendenze risalgono agli anni '90, ma stanno guadagnando importanza e interesse non solo tra i progettisti, ma anche tra i dipendenti d'ufficio sempre più consapevoli. Questo si traduce direttamente nella loro diffusa adozione.



<sup>1</sup> L'approccio ecologico non riguarda solo la raccolta differenziata dei rifiuti, il risparmio energetico o un gran numero di piante nell'ambiente, ma si concentra principalmente sul fattore umano, cioè sul benessere delle persone. Tutte le soluzioni architettoniche negli interni degli edifici per uffici che migliorano il benessere e quindi l'efficienza lavorativa sono legate all'approccio ecologico valutato nel processo di certificazione. Gli standard ambientali così stabiliti sono un riferimento alla determinazione delle tendenze ecologiche nel design degli interni degli uffici. Molti lavoratori si chiedono cosa si intenda con un interno d'ufficio ecologico o a quali condizioni si possa parlare di uffici ecologici? La definizione di un ufficio verde è composta da diversi fattori importanti. Pertanto di seguito troverai i fattori che hanno un impatto significativo sulla definizione di un eco-ufficio



## Social Rooms - i locali sociali

Il comportamento ecologico dovrebbe riflettersi anche negli spazi comuni come sale da pranzo, spogliatoi, bagni e servizi igienici. In quanto azienda responsabile, dovremmo intraprendere azioni consapevoli, integrandole nella routine quotidiana della nostra organizzazione.

Il primo passo potrebbe essere l'installazione di aeratori, dispositivi installati nei rubinetti per distribuire l'acqua lontano dal rubinetto, risparmiando così acqua fino al 60%. Tale componente può essere facilmente installato sia nei lavelli che nei lavabi. L'aeratore, grazie alla sua capacità di regolazione del flusso, ti permette di adattare il consumo di acqua alle esigenze della tua azienda. Si tratta di un modo relativamente economico per risparmiare, non solo in termini di acqua consumata, ma anche in termini di energia necessaria per riscaldarlo e ridurre la quantità di acque reflue scaricate. Tale soluzione può

essere utilizzata nei bagni, nelle cucine e persino nelle docce.

Vale anche la pena considerare l'installazione di rubinetti elettronici che si spengono automaticamente dopo pochi secondi, impedendo un flusso d'acqua non necessario. È una buona idea dotare i WC di WC con scarico che permettano di scegliere la quantità di acqua scaricata.

Quando scegliamo gli accessori per la pulizia e l'igiene, prestiamo attenzione ai prodotti ecologici che contengono meno sostanze chimiche tossiche possibile. E non dimenticare di acquistare dispositivi ad alta efficienza energetica, come frigoriferi, lavastoviglie e macchinette del caffè.



Si può risparmiare acqua evitando di lavare le stoviglie sotto l'acqua corrente e avviando la lavastoviglie solo quando è piena. Un'attenta pianificazione del fabbisogno alimentare dei dipendenti, il rifornimento dei distributori automatici secondo necessità e il loro rifornimento graduale rappresentano un altro passo verso un funzionamento sostenibile.

Altrettanto importante è mantenere l'acqua calda con i termos, che eliminano la necessità di riscaldarla per ogni tazza di tè o caffè, risparmiando così acqua, elettricità o gas.

L'adozione di queste misure renderà la nostra azienda un luogo rispettoso dell'ambiente che promuove comportamenti ecocompatibili.



## Aria fresca nell'ufficio

Fortunatamente, gli edifici adibiti ad uffici senza finestre aperte appartengono al passato. Ciò, tuttavia, non significa che le apparecchiature responsabili della produzione di aria fresca smettano di svolgere un ruolo chiave all'interno dell'ufficio. Al contrario, le tendenze ambientali stanno imponendo soluzioni di sistemi di ventilazione migliori e più efficienti. Non solo sta diventando sempre più importante ottenere abbastanza aria adatta alle esigenze, alla funzione e al modo di lavorare in modo efficiente, vale a dire economico, ma quest'aria deve rispettare determinati parametri.

Nello scorso anno pandemico particolare attenzione è stata posta alla qualità dell'aria prodotta dai sistemi di ventilazione. Oltre alla diffusione degli allergeni, gli utenti erano interessati anche alle piccole particelle come i virus e, come accennato all'inizio dell'articolo, la consapevolezza degli utenti è un fattore molto importante da influenzare. Pratiche come l'aggiunta costante di postazioni di lavoro nella stessa stanza o la permanenza per lunghi periodi di tempo in stanze chiuse e non ventilate, che possono



alterare l'equilibrio della ventilazione di un ufficio, non rappresentano un approccio ecologico per gli utenti di queste stanze.

Fortunatamente, anche la consapevolezza in questo ambito sta cambiando. La soluzione è rendere più flessibile l'approccio all'organizzazione degli spazi ufficio, analizzando l'effettivo funzionamento e le esigenze degli utenti. Si tratta di tendenze emerse negli anni Novanta, che però

solo oggi acquistano importanza e forma concreta nell'utilizzo delle superfici adibite ad ufficio. Ci sono ancora molti uffici organizzati in modo tradizionale in cui la crescita dell'azienda sconvolge l'equilibrio della ventilazione o le strutture vecchio stile non consentono una migliore prestazione dell'aria. In questa situazione, la soluzione sembra essere quella di accendere il condizionatore quando diventa soffocante, ma il problema principale è la mancanza di un'adeguata ventilazione. L'aggiunta di piante può aiutare a



migliorare questa situazione, poiché hanno la capacità di invertire il consumo di ossigeno attraverso la fotosintesi e pulire l'aria da polvere e sostanze inquinanti. Le piante da ufficio filtrano l'aria, purificandola dai composti organici dannosi, assorbendo l'anidride carbonica e ripristinando l'ossigeno. Questa non è solo la congettura di ambientalisti pazzi, ma informazioni confermate sperimentalmente.

Il design biofilico non è più solo un elemento alla moda nell'organizzazione dello spazio ufficio, ma un aspetto importante

nel campo dell'architettura. L'utilizzo di tutto lo spazio disponibile per le sistemazioni verdi influisce consapevolmente sulla salute, sul benessere e sul comfort sul lavoro e nella vita. Il design biofilico riguarda l'incorporazione di elementi naturali sul posto di lavoro in modo da essere circondati dalla natura, anche se siamo confinati in ambienti chiusi per gran parte della giornata. Secondo un rapporto dell'American Psychological Association, gli uffici con molti stabilimenti aumentano il coinvolgimento, la produttività e il benessere dei dipendenti.



## Filtrazione naturale: come le piante possono migliorare la qualità dell'aria in ufficio

Arredare il proprio ufficio con piante vere è un ottimo modo per migliorare la qualità dell'aria e creare un ambiente più tranquillo e piacevole per tutti. Ecco alcune idee a cui ispirarti: Scegli piante a bassa manutenzione che cresceranno bene in ambienti chiusi, come Sansevieria, Pothos e Zamiodulcas. Pensa alla tavolozza dei colori del tuo ufficio e scegli le piante che la completano. Appendi le piante al soffitto o posizionale sugli scaffali per risparmiare spazio. Utilizza le piante per creare una divisione naturale tra le postazioni di lavoro. Posiziona le piante sulla scrivania o sul tavolo da lavoro per aggiungere varietà al tuo ambiente di lavoro.



Oltre a migliorare la qualità dell'aria e l'estetica dell'ufficio, le piante possono anche aiutare a ridurre lo stress e aumentare la produttività. Perciò inizia ad aggiungere un po' di verde al tuo spazio di lavoro! Puoi trovare piante per decorare il tuo ufficio nei vivai locali, nei negozi online o anche propagando le piante attraverso la tecnica della talea. Ecco una discussione approfondita sui vantaggi e consigli pratici per aggiornare l'arredamento del tuo ufficio con piante vere:

Miglioramento della qualità dell'aria: uno dei principali vantaggi derivanti dall'avere piante in ufficio è la loro capacità di migliorare la qualità dell'aria. Le piante filtrano naturalmente gli inquinanti e rilasciano ossigeno attraverso il processo di fotosintesi. Alcune piante, come la sansevieria, il pothos e la zamioculcas, sono note per le loro proprietà purificatrici dell'aria. Aiutano a rimuovere dall'aria le tossine come formaldeide, benzene e xilene, creando un'atmosfera più sana e rinfrescante per tutti in ufficio.



Estetica e atmosfera: portare piante per decorare il tuo ufficio aggiunge vitalità allo spazio. Guarda la tavolozza dei colori del tuo ufficio e scegli le piante che la completano o aggiungono colori contrastanti. Ad esempio, fiori luminosi come orchidee o spathiphyllum possono aggiungere un accento colorato, mentre una vegetazione lussureggiante come felci o palme può creare un'atmosfera rilassante e naturale. Selezionando attentamente le piante che si adattano all'estetica del tuo ufficio, puoi creare un ambiente visivamente accattivante e armonioso.

Opzioni salvaspazio: se disponi di spazio limitato, puoi comunque posizionare le piante nel tuo ufficio sfruttando lo spazio verticale. Appendi le piante al soffitto con ganci decorativi o posizionale su scaffali o vasi appesi al muro. Ciò non solo aggiungerà verde, ma risparmierà anche spazio prezioso sulla scrivania o sul pavimento. Le piante rampicanti, come l'edera o le piante grasse rampicanti, possono pendere magnificamente dai contenitori sospesi, creando una decorazione accattivante.

Divisioni naturali e privacy - Le piante possono essere utilizzate per creare divisioni naturali tra le postazioni di lavoro, fornendo un senso di privacy senza recintare completamente lo spazio. Piante alte e fitte, come bambù o grandi felci, possono essere posizionate strategicamente per definire aree separate e aggiungere un tocco di privacy pur mantenendo un layout dell'ufficio aperto e collaborativo. Questi separé verdi possono aiutare a ridurre le distrazioni e creare un ambiente di lavoro più mirato.

Decorazioni per scrivania e tavolo: posizionare le piante sulla scrivania o sul tavolo da lavoro può trasformare il tuo spazio di lavoro immediato. Piante compatte come piante grasse, cactus o piccole erbe aromatiche in vaso possono essere collocate in contenitori decorativi o terrari, aggiungendo natura e personalità alla tua scrivania. Queste piante non solo migliorano l'estetica, ma creano anche un'atmosfera rilassante e rinfrescante, rendendo l'ambiente di lavoro meno monotono e più piacevole.



Ridurre lo stress e aumentare la produttività: numerosi studi hanno dimostrato che l'introduzione di piante nell'ambiente dell'ufficio può ridurre i livelli di stress e aumentare la produttività. La presenza delle piante può avere un effetto calmante sugli individui, favorendo un senso di benessere e relax. Gli studi indicano anche che i dipendenti negli uffici verdi riferiscono una maggiore soddisfazione sul lavoro e una maggiore creatività. Creando uno spazio di lavoro verde e tranquillo, puoi creare un ambiente di lavoro positivo che promuove il benessere e la produttività dei dipendenti.

Quando inserisci delle piante nel tuo ufficio, è importante prestare attenzione alle loro esigenze di cura e selezionare varietà a bassa manutenzione che possano prosperare all'interno con un minimo di attenzione. Assicurati di valutare attentamente le condizioni di illuminazione e di annaffiare le tue piante di conseguenza. È altrettanto utile istruire te stesso e i tuoi colleghi sulle fondamentali pratiche di cura delle piante, in modo da garantirne la longevità e la salute.

L'arredamento del tuo ufficio con piante vere offre numerosi vantaggi, tra cui una migliore qualità dell'aria, un'estetica migliorata, una riduzione dello stress e un aumento della produttività. Incorporando piante adatte allo spazio e prendendotene adeguatamente cura, puoi creare un ambiente di lavoro gradevole e stimolante sia per te che per i tuoi colleghi. Non esitare, dunque, a introdurre un po' di verde nel tuo ambiente lavorativo e approfitta dei numerosi benefici che ne derivano.



# Trasporto al lavoro

Cambiare il modo in cui ti sposti utilizzando i trasporti pubblici, il car sharing e gli spostamenti a piedi può portare molti vantaggi sia a te come individuo che alla tua comunità. Ecco un'espansione più dettagliata su ciascuno di questi aspetti:

## Trasporto pubblico:

**Risparmio economico:** il trasporto pubblico è generalmente più conveniente rispetto alla guida di un veicolo privato. Utilizzando autobus, treni, tram o metropolitane, puoi risparmiare sui costi del carburante, dei parcheggi, dei pedaggi, della manutenzione dei veicoli e dell'assicurazione. Nel tempo, questi risparmi possono accumularsi significativamente, fornendoti fondi aggiuntivi per altre priorità.

**Benefici ambientali** - il trasporto pubblico è un'opzione ecologica perché riduce la quantità di carburante consumato e le emissioni immesse nell'atmosfera. Scegliendo il trasporto pubblico, contribuisce a ridurre l'inquinamento atmosferico, le emissioni di gas serra e la congestione del traffico, il che a sua volta aiuta a alleviare gli effetti negativi del cambiamento climatico e a creare un ambiente più pulito e sano per tutti.

**Gestione del tempo e riduzione dello stress** - il trasporto pubblico ti consente di sfruttare al meglio il tuo tempo di viaggio. Invece di restare bloccato dietro al volante nel traffico, puoi utilizzare questo tempo per svolgere varie attività. Puoi leggere libri, metterti al passo con le email di lavoro o personali, ascoltare podcast o audiolibri, o semplicemente rilassarti e distenderti. Ciò può contribuire a ridurre i livelli di stress e migliorare il tuo benessere generale.



## Condivisione dell'auto:

Condivisione dei costi - la condivisione dell'auto implica la condivisione dei viaggi con altre persone che hanno un percorso simile da fare. Condividendo i costi del carburante, dei pedaggi e del parcheggio con altri passeggeri, i costi di trasporto possono essere significativamente ridotti. Questo può portare a risparmi significativi nel lungo periodo, rendendolo un'opzione vantaggiosa dal punto di vista finanziario.

Riduzione della congestione del traffico - il car-sharing contribuisce a ridurre la congestione del traffico sulle strade. Meno auto in circolazione, specialmente durante l'ora di punta, migliora il flusso del traffico, riducendo il tempo di viaggio e la frustrazione per tutti i partecipanti al traffico. Ciò beneficia non solo dei passeggeri, ma contribuisce anche a condizioni stradali più efficienti per l'intera comunità.

Collegamento della comunità - la condivisione dell'auto ti offre l'opportunità di connetterti con le persone nel tuo quartiere o sul posto di lavoro. Attraverso il carpooling, puoi conversare, costruire amicizie e creare un senso di comunità. La condivisione dell'auto promuove anche uno spirito di cooperazione e un senso di responsabilità condivisa per le opzioni di trasporto sostenibili.



## Camminare:

Benefici per la salute - camminare è un modo semplice ed efficace per aggiungere attività fisica alla tua routine quotidiana. Camminare per andare al lavoro può migliorare la salute del cuore, rafforzare i muscoli, migliorare l'umore e ridurre il rischio di varie condizioni di salute. Camminare ti aiuta anche a rimanere attivo ed energizzato durante la giornata.

Risparmi economici- camminare non richiede consumo di carburante o costi di trasporto, rendendolo il modo più economico per viaggiare. Non devi preoccuparti delle tariffe di parcheggio, delle tariffe del trasporto pubblico o dei costi legati alla manutenzione del veicolo. Inoltre, camminare ti protegge da potenziali costi associati a multe stradali, incidenti o violazioni di parcheggio.

Eco-sostenibilità - camminare è un metodo di trasporto privo di emissioni. Scegliendo di camminare invece di guidare, contribuisce a ridurre l'inquinamento atmosferico e le emissioni di carbonio. Camminare è un'opzione sostenibile che si inserisce perfettamente in uno stile di vita sostenibile e promuove un ambiente più pulito e green.

In conclusione, cambiare le tue abitudini di spostamento utilizzando il trasporto pubblico, la condivisione dell'auto o camminando può portare molti benefici. Ti fa risparmiare denaro nel lungo periodo, contribuisce a un'atmosfera più pulita, riduce la congestione del traffico, migliora il tuo benessere e rafforza i legami sociali. Questi piccoli cambiamenti possono avere un impatto positivo sia sulla tua vita che sul mondo che ti circonda.



# Ripensare il modo in cui ci si muove all'interno di un edificio

Scegliere le scale invece dell'ascensore è un modo semplice ma efficace per includere l'attività fisica nella routine quotidiana riducendo il consumo energetico. Ecco i motivi per cui scegliere le scale è vantaggioso:

**Risparmio energetico:** gli ascensori utilizzano una quantità significativa di energia per funzionare, Movimento consapevole all'interno dell'edificio

Scegliere le scale invece dell'ascensore è un modo semplice ma efficace per includere l'attività fisica nella tua routine quotidiana, riducendo al contempo il consumo di energia. Ecco le ragioni per cui scegliere le scale è vantaggioso:

**Risparmio energetico:** gli ascensori utilizzano una quantità significativa di energia per funzionare, compresa l'elettricità necessaria per alimentare il motore e mantenere condizioni confortevoli all'interno della cabina dell'ascensore. Utilizzando le scale, riduci la domanda di energia e contribuisce al risparmio energetico.

**Impatto ambientale:** gli ascensori sono alimentati dall'elettricità, spesso prodotta da fonti di energia non rinnovabile. Utilizzando le scale, riduci indirettamente le emissioni di gas serra associate alla produzione di energia, contribuendo a mitigare il cambiamento climatico e l'inquinamento atmosferico.

**Benefici per la salute fisica:** salire le scale è una forma di esercizio aerobico che offre numerosi benefici per la salute. Coinvolge vari gruppi muscolari, accelera il battito cardiaco e migliora la forma cardiovascolare. Salire regolarmente le scale può aiutare a controllare il peso, aumentare la capacità polmonare, rafforzare i muscoli delle gambe e migliorare il livello di fitness complessivo.

**Risparmio di tempo:** in alcuni casi, prendere le scale può essere più veloce dell'aspettare e utilizzare un ascensore, specialmente durante l'ora di punta quando gli ascensori possono essere affollati o lenti. Utilizzando le scale, puoi risparmiare tempo e raggiungere la tua destinazione più rapidamente.

**Riduzione dello stress:** l'attività fisica, come la salita delle scale, è stata dimostrata ridurre i livelli di stress e migliorare l'umore. Rilascia endorfine, conosciute anche come "ormoni del benessere", che possono aiutare a alleviare lo stress e promuovere il benessere mentale durante tutta la giornata lavorativa.

**Accessibilità per tutti:** anche se prendere le scale potrebbe non essere adatto a tutti, promuovere l'uso delle scale incoraggia le persone in buona forma fisica ad includere più attività fisica nella loro vita quotidiana. Per le persone con limitazioni di mobilità, è fondamentale garantire che gli ascensori siano accessibili e disponibili.



## **Per incoraggiare l'uso delle scale sul posto di lavoro:**

**Esporre segnaletica:** posizionare segnali vicino agli ascensori e alle scale che incoraggino i dipendenti a utilizzare le scale. Considera l'idea di aggiungere messaggi motivazionali sui benefici per la salute e l'ambiente derivanti dal salire le scale.

**Migliorare l'estetica delle scale:** rendere le scale più accoglienti assicurandosi che ci sia illuminazione adeguata, pulizia e ringhiere ben mantenute. Scale con un aspetto gradevole possono incoraggiare i dipendenti a preferirle agli ascensori.

**Fornire materiale informativo:** condividere informazioni con i dipendenti riguardo ai benefici per la salute derivanti dall'utilizzo delle scale e ai risparmi energetici legati all'uso delle scale. Questo può contribuire a sensibilizzare le persone e motivarle a fare scelte più sane e sostenibili.

**Promuovere una cultura di salute e benessere:** includere sfide o eventi di salita delle scale nei programmi aziendali di benessere. Riconoscere e premiare i dipendenti che scelgono attivamente le scale come mezzo di attività fisica.

**Attenzione alla sicurezza:** ispezionare regolarmente le scale per assicurarsi che siano in buone condizioni, prive di potenziali pericoli e conformi alle normative edilizie. Fornire segnaletica chiara e informazioni di emergenza sulle scale.

Scegliendo le scale al posto degli ascensori ogni volta che è possibile, contribuisci alla conservazione dell'energia, promuovi la salute fisica, riduci lo stress e incoraggi abitudini di lavoro sostenibili. È un piccolo passo che può avere un significativo impatto positivo sia sul benessere individuale che sulla sostenibilità ambientale.

# Riciclaggio: un valore importante dell'azienda

Dimostrare che il riciclo è parte integrante dei valori della tua azienda è fondamentale per sviluppare una cultura lavorativa sostenibile. Ciò può essere realizzato attraverso una serie di strategie che coinvolgono sia la direzione che i dipendenti. Ecco alcuni modi efficaci per dimostrare che il riciclo è un valore centrale della tua azienda:

Dare l'esempio - la direzione gioca un ruolo chiave nella formazione della cultura aziendale. Mostra il tuo impegno per il riciclo partecipando attivamente a programmi e iniziative di riciclo. Assicurati che i bidoni per il riciclo siano facilmente accessibili e ben visibili in tutta l'azienda. Quando i dipendenti vedono che i leader riciclano in modo coerente, trasmette un potente messaggio che il riciclo è apprezzato e incoraggiato.

Comunicare l'importanza - comunica regolarmente l'importanza del riciclo e la sua coerenza con i valori aziendali. Utilizza canali di comunicazione interna come newsletter aziendali, intranet o riunioni di team per condividere storie di successo, consigli sul riciclo e informazioni sull'impatto ambientale del riciclo. Questo aiuta a sensibilizzare e a rafforzare l'importanza del riciclo tra i dipendenti.



Establish recycling policies - Develop clear and comprehensive recycling policies and guidelines that describe the types of materials that can be recycled, proper sorting procedures and the location of recycling bins. Make sure these policies are easily accessible to all employees, both digitally and on paper. Regularly remind employees of these policies to ensure compliance and encourage active participation.

Stabilire politiche di riciclo - sviluppa politiche e linee guida chiare e complete sul riciclo che descrivano i tipi di materiali che possono essere riciclati, le procedure di corretta separazione e la posizione dei bidoni per il riciclo. Assicurati che queste politiche siano facilmente accessibili a tutti i dipendenti, sia digitalmente che su carta. Ricorda periodicamente ai dipendenti di queste politiche per garantire il rispetto e incoraggiare la partecipazione attiva.

Fornire formazione ed educazione - offri materiali educativi e sessioni di formazione sulle migliori pratiche di riciclo. Queste possono includere workshop, presentazioni o relatori specializzati nella gestione dei rifiuti e nel riciclo. Tali iniziative aiutano i dipendenti a comprendere meglio i vantaggi del riciclo e forniscono suggerimenti pratici su come adottare pratiche sostenibili sia sul posto di lavoro che a casa.

Incentivare gli sforzi di riciclo - mostra gratitudine per gli sforzi dei dipendenti nel lavorare secondo principi sostenibili offrendo premi, regali o programmi di riconoscimento. Ad esempio, puoi organizzare concorsi di riciclo in cui vengono premiate squadre o individui che riciclano in modo costante e contribuiscono alla riduzione dei rifiuti. Ciò non solo motiva i dipendenti, ma rafforza anche l'impegno dell'azienda nel riciclo e nella sostenibilità.

Coinvolgimento dei dipendenti - incoraggia i dipendenti a partecipare attivamente alla definizione delle iniziative e delle politiche di riciclo dell'azienda. Crea canali attraverso i quali i dipendenti possano fornire feedback, suggerimenti e idee per migliorare le pratiche di riciclo. Se sei un dipendente, prendi l'iniziativa e suggerisci alla direzione di introdurre il riciclo come valore aziendale. Evidenzia l'effetto positivo che ciò può avere sull'ambiente, sul morale dei dipendenti e sulla reputazione aziendale.



L'elemento principale del riciclo è l'introduzione di un apposito bidone per i rifiuti. Promuovere l'uso di un bidone per il riciclo sul luogo di lavoro è un modo efficace per incentivare il riciclo e ridurre i rifiuti. Ecco alcune ragioni per cui avere un tale bidone per i rifiuti e incoraggiarne l'uso è importante:

Il componente fondamentale del riciclo è l'introduzione di un bidone apposito per i rifiuti. Promuovere l'uso di un bidone per il riciclo in ufficio è un modo efficace per sostenere il riciclo e ridurre i rifiuti. Ecco alcune ragioni per cui è importante avere un tale bidone e incoraggiarne l'utilizzo:

**Riduzione dei rifiuti destinati alle discariche:** Fornendo un bidone per il riciclo in ufficio, si offre ai dipendenti un'opzione comoda e visibile per smaltire materiali riciclabili. Ciò aiuta a deviare i rifiuti dalle discariche e promuove un sistema di gestione dei rifiuti più sostenibile. Invece di finire nella spazzatura e, alla fine, nelle discariche, questi materiali possono essere riciclati e trasformati in nuovi prodotti, risparmiando risorse e riducendo l'impatto ambientale legato allo smaltimento dei rifiuti.

**Sensibilizzazione:** Posizionare un bidone per il riciclo in una zona frequentemente utilizzata dell'ufficio fornisce un promemoria visivo dell'importanza del riciclo. Incentiva i dipendenti a considerare l'impatto ambientale delle proprie azioni e li spinge a prendere decisioni consapevoli. La presenza di un bidone per il riciclo informa le persone sulla priorità del riciclo in ufficio e li incoraggia a riflettere prima di gettare oggetti riciclabili.

**Promozione di una cultura del riciclo:** Diffondendo la notizia della presenza del bidone per il riciclo in ufficio, si crea una cultura che valorizza il riciclo e ne incoraggia la partecipazione. Quando i dipendenti vedono i loro colleghi utilizzare attivamente il bidone per il riciclo, si rafforza la norma del riciclo e si crea un impatto sociale che incoraggia altri a fare lo stesso. Ciò può portare a una maggiore partecipazione e un maggiore senso di responsabilità ambientale tra i dipendenti.

**Miglioramento dei tassi di riciclo:** Avere un bidone per il riciclo facilmente accessibile e conveniente aumenta la probabilità che i dipendenti scelgano di riciclare invece di gettare oggetti nella spazzatura. Questo può portare a tassi di riciclo più elevati e una significativa riduzione dei rifiuti.

Per introdurre in modo efficace un bidone per il riciclo in ufficio e incoraggiarne l'utilizzo, considera i seguenti suggerimenti:

**Posizione del bidone:** Posiziona il bidone per il riciclo in una zona frequentemente visitata, come accanto alla copisteria o alla sala relax, dove i dipendenti sono più propensi a notarlo e a usarlo. Scegli una posizione facilmente accessibile e visibile per aumentarne l'efficacia.

**Etichettatura chiara:** Etichetta chiaramente il bidone per il riciclo con indicazioni su quali materiali possono essere riciclati. Ciò aiuta i dipendenti a capire quali oggetti sono accettati e riduce il rischio di contaminazione. Usa istruzioni chiare e concise per spiegare ai dipendenti come separare correttamente gli oggetti e prepararli per il riciclo. **Comunicazione:** Informa i dipendenti sulla presenza del bidone per il riciclo in ufficio tramite e-mail, poster o riunioni di team. Sottolinea l'importanza del riciclo e incoraggia i dipendenti a utilizzare il bidone. Fornisci regolari promemoria sul riciclo per mantenere alta la consapevolezza.

**Educazione e formazione:** Offri informazioni e materiali educativi per i dipendenti sulle pratiche di riciclo, inclusi gli oggetti che possono essere riciclati e come prepararli correttamente. Considera di organizzare sessioni di formazione o workshop per aumentare la conoscenza dei dipendenti sul riciclo e sui suoi benefici ambientali.

**Monitoraggio e manutenzione regolari:** Svuota e manutenzione il bidone per il riciclo regolarmente per evitare il trabocco e garantire che rimanga pulito e accessibile. Un bidone per il riciclo ben tenuto invia un messaggio positivo sull'importanza del riciclo e offre un'esperienza piacevole ai dipendenti.

Avere un bidone della spazzatura per il riciclaggio visibile e incoraggiarne attivamente l'uso aiuta a rendere il riciclaggio una parte integrante e integrante della tua cultura lavorativa. Promuovendo il riciclaggio, contribuisce a creare un ufficio più sostenibile e attento all'ambiente, riducendo gli sprechi e ispirando i dipendenti ad adottare abitudini ecologiche sia sul lavoro che nella vita personale.

In sintesi, promuovere attivamente il riciclaggio e integrarlo nei valori della propria azienda crea una cultura del lavoro che dà priorità alla sostenibilità e alla responsabilità ambientale. Ciò supporta il coinvolgimento dei dipendenti, incoraggia idee innovative e posiziona la tua azienda come leader ambientale. Management e dipendenti possono lavorare insieme per creare un impatto ambientale positivo, promuovendo un futuro sostenibile.







Negozi Zero-Waste e risorse disponibili - I negozi a “rifiuti zero”, come The Zero Waste Spot e luoghi simili, offrono un’ampia selezione di prodotti e risorse per supportare uno stile di vita non producendo alcun rifiuto. Offrono opzioni senza confezione o con confezione minima per le necessità quotidiane come cibo, prodotti per la cura personale, prodotti per la pulizia e altro ancora. Utilizzando questi negozi, puoi ridurre i rifiuti di imballaggio e supportare le aziende che si concentrano sulla sostenibilità e sulla consapevolezza ambientale.

Un approccio olistico al concetto di “zero rifiuti”: è importante capire che il riciclaggio è solo un aspetto di una più ampia filosofia zero waste. Zero Waste mira a ridurre al minimo la produzione di rifiuti ripensando la progettazione del prodotto, i materiali e i modelli di consumo. Incoraggia approcci innovativi per ridurre il volume e la tossicità dei materiali, risparmiare risorse e dare priorità al riutilizzo e al riciclaggio rispetto a metodi di smaltimento come l’incenerimento o lo smaltimento in discarica. L’adozione di un approccio a rifiuti zero implica l’adozione di pratiche sostenibili come l’utilizzo di prodotti durevoli e riutilizzabili, il compostaggio dei rifiuti organici, la riduzione al minimo degli articoli monouso e la ricerca attiva di alternative rispettose dell’ambiente.

Creando uno spazio di riciclaggio personale, utilizzando programmi di riciclaggio specializzati come Zero Waste Box di TerraCycle, esplorando negozi a zero rifiuti e adottando un approccio globale allo zero waste, puoi avere un impatto significativo sulla riduzione dei rifiuti, sulla conservazione delle risorse e sulla sostenibilità. Ogni passo che fai contribuisce a creare un mondo più rispettoso dell’ambiente e sostenibile per le generazioni future.



## Riciclo

L'upcycling, l'arte di riutilizzare o trasformare in modo creativo oggetti inutilizzati o scartati in qualcosa di nuovo e utile, è una pratica divertente e rispettosa dell'ambiente. Incoraggia il riutilizzo dei prodotti, riducendo la necessità di produrre nuovi articoli e di conseguenza riducendo la quantità di rifiuti che altrimenti finirebbero nelle discariche.

Diverse piattaforme di social media, come Pinterest, così come numerosi siti web, sono ottime fonti di ispirazione per progetti di upcycling. Queste piattaforme offrono innumerevoli spunti per trasformare oggetti di uso quotidiano, come vecchi barattoli o altri oggetti vari, in oggetti funzionali ed esteticamente gradevoli.



Ad esempio, puoi trasformare un vecchio barattolo in un vaso da fiori personalizzato o in un elegante portacandele. Oggetti casuali, spesso considerati cianfrusaglia, possono acquisire nuova vita come pratiche soluzioni di conservazione o pezzi decorativi unici. Una vecchia scala può diventare un'elegante libreria e una cornice per foto inutilizzata può fungere da elegante vassoio da portata.

L'upcycling non solo riduce gli sprechi, ma stimola anche la creatività e la personalizzazione. Ti consente di creare pezzi unici che riflettono il tuo stile e gusto individuali. È un invito a guardare gli oggetti che ci circondano in modo diverso, vedendo potenzialità e bellezza dove gli altri vedono solo spazzatura. Questa abitudine al riutilizzo e al riutilizzo, rispettosa dell'ambiente, aiuta a sostenere una cultura della sostenibilità, dimostrando che con un po' di immaginazione e creatività possiamo ridurre gli sprechi e creare oggetti unici e utili nel processo. Senza dubbio molti articoli per ufficio possono avere una seconda vita attraverso un altro modo di utilizzo.



# Energia rinnovabile

L'energia rinnovabile, come ad esempio quella solare, eolica e geotermica, presenta numerosi vantaggi. È pulita, inesauribile e sempre più economica da produrre. L'utilizzo dell'energia rinnovabile può ridurre in modo significativo la carbon footprint (impronta ecologica) di un'azienda e contribuire ai suoi obiettivi di sostenibilità.

## In che modo le energie rinnovabili possono aiutare a risparmiare denaro?

**Costi energetici ridotti:** l'installazione di pannelli fotovoltaici o altre fonti di energia rinnovabile può ridurre significativamente il consumo di elettricità tradizionale, con conseguente riduzione delle bollette energetiche. In molti casi, l'energia prodotta in ufficio può anche essere venduta alla rete, apportando ulteriori vantaggi finanziari.

**Tasse e sussidi:** molti governi offrono varie agevolazioni fiscali, sovvenzioni o sussidi alle aziende che investono in fonti energetiche rinnovabili. Ciò può ridurre significativamente il costo dell'investimento iniziale.

**Resilienza alle fluttuazioni dei prezzi dell'energia:** l'uso di energie rinnovabili può anche proteggere l'azienda dalle fluttuazioni dei prezzi dell'energia sul mercato. Il prezzo dell'energia rinnovabile è fisso e prevedibile, consentendo una più facile definizione del budget.

**Immagine aziendale:** l'uso di energie rinnovabili può anche contribuire a creare un'immagine positiva dell'azienda come responsabile e attenta all'ambiente. Può attrarre nuovi clienti, partner commerciali o dipendenti.



In conclusione, l'energia rinnovabile non è solo un elemento chiave nella lotta al cambiamento climatico, ma anche una soluzione pratica per le aziende che vogliono ridurre i costi e ottenere un vantaggio competitivo. Richiede un investimento iniziale, ma generalmente si traduce in risparmi significativi a lungo termine.

## Luce naturale

Scegli la luce naturale quando possibile. Se il tuo posto di lavoro è dotato di finestre, siano esse molte o solo una grande, sfruttale appieno. Usare la luce naturale invece di quella artificiale non solo fa risparmiare energia, ma dona anche un'atmosfera piacevole e rinfrescante alla stanza.

La luce naturale migliora l'umore, solleva il morale e aumenta la produttività dei dipendenti. Offre uno spettro di temperature di colore durante tutto il giorno - dalle tonalità calde dell'alba alla luce brillante di mezzogiorno e al bagliore dorato del tramonto - fornendo un ambiente di illuminazione dinamico che la luce artificiale semplicemente non può replicare.



Inoltre, l'esposizione alla luce del giorno è fondamentale per mantenere il ritmo diurno naturale del nostro corpo, portando a un miglioramento del sonno e del benessere generale. Dal punto di vista estetico, la luce naturale può trasformare un ambiente di lavoro, rendendolo più aperto e connesso al mondo esterno. Invita anche i visitatori, creando un'atmosfera piacevole e attraente.

Vale la pena notare che massimizzare l'uso della luce naturale è in linea con gli obiettivi di risparmio energetico e sostenibilità. Riducendo la necessità di luce artificiale durante il giorno, riduciamo il consumo di energia e quindi il nostro impatto sull'ambiente. In conclusione, l'utilizzo della luce naturale non è solo vantaggioso per le persone e l'ambiente di lavoro, ma anche per il nostro pianeta.

## Illuminazione intelligente: un modo per risparmiare energia

L'uso di luci con sensori di movimento è un modo intelligente ed efficace per risparmiare energia e aumentare la comodità sul posto di lavoro. Ecco i vantaggi derivanti dall'utilizzo di questa tipologia di illuminazione:

**Risparmio energetico:** le luci con sensori di movimento si accendono automaticamente quando rilevano un movimento e si spengono quando l'area è vuota. Ciò elimina la necessità di fare affidamento sulle persone che si ricordano di spegnere le luci, riducendo il consumo energetico non necessario. Utilizzando le luci con sensore di movimento, risparmi energia e contribuisce a un ambiente di lavoro più sostenibile.

**Comodità e facilità d'uso:** le luci con sensore di movimento forniscono una soluzione di illuminazione intuitiva a mani libere. Eliminano la necessità di operazioni manuali, consentendo ai lavoratori di concentrarsi sulle proprie attività senza preoccuparsi di accendere e spegnere le luci. Questa comodità è particolarmente apprezzata nelle aree in cui le persone si muovono o spostano frequentemente oggetti, poiché aumenta la sicurezza e la produttività.

**Controllo dell'illuminazione migliorato:** le luci con sensori di movimento forniscono un migliore controllo delle condizioni di illuminazione in diverse aree del posto di lavoro. Garantiscono che le luci siano attive solo quando necessario, fornendo un'illuminazione ottimale e riducendo al minimo il consumo energetico non necessario durante i periodi di inattività. Ciò può portare a un ambiente di lavoro più confortevole e produttivo.

**Maggiore sicurezza e protezione:** le luci con sensore di movimento possono contribuire alla sicurezza e alla protezione sul posto di lavoro. Illuminano automaticamente le aree quando viene rilevato un movimento, riducendo il rischio di incidenti o inciampi nelle aree buie. Inoltre, possono scoraggiare potenziali intrusi o persone non autorizzate attivando le luci in risposta a movimenti imprevisti.

**Risparmio economico:** sebbene il costo iniziale di installazione possa essere più elevato rispetto all'illuminazione tradizionale, l'illuminazione con sensore di movimento può portare a risparmi a lungo termine. Riducendo il consumo di energia, contribuiscono ad abbassare le bollette elettriche e possono fornire un ritorno sull'investimento nel tempo.

Impostazioni configurabili: molte luci con sensore di movimento offrono impostazioni configurabili, che consentono di regolare la sensibilità, la durata e il raggio di rilevamento in base alle proprie esigenze specifiche. Questa flessibilità garantisce che le luci rispondano in modo appropriato ai modelli di movimento e ai requisiti delle diverse aree del posto di lavoro.

### **Quando si implementano le luci con sensore di movimento:**

Valutare le aree: identifica le aree sul posto di lavoro in cui le luci con sensori di movimento sarebbero più utili, come corridoi, stanze sociali o bagni. Considera il flusso del traffico e i livelli di attività tipici in questi spazi.

Installare strategicamente: posiziona le luci del sensore di movimento in posizioni ottimali per garantire una copertura adeguata e un rilevamento accurato del movimento. Consultare professionisti o seguire le linee guida del produttore per il miglior posizionamento.

Comunicare ed educare: informare i dipendenti sull'uso e sui vantaggi delle luci con sensore di movimento. Spiegare come funzionano le luci, il loro scopo nel risparmio energetico e come aumentano la comodità e la sicurezza. Incoraggiare i dipendenti a fornire feedback e segnalare eventuali problemi o preoccupazioni.

Manutenzione regolare: esegui controlli di routine per assicurarti che le luci del sensore di movimento funzionino correttamente. Sostituisci le batterie secondo necessità o pianifica la manutenzione per mantenere prestazioni ottimali.



Utilizzando luci con sensori di movimento, crei un ambiente di lavoro efficiente dal punto di vista energetico, migliorando allo stesso tempo comodità e sicurezza. Il funzionamento automatico di queste luci promuove una mentalità sostenibile tra i dipendenti e contribuisce agli sforzi complessivi di risparmio energetico.

## Lampade a risparmio energetico

Un'illuminazione adeguata è fondamentale in qualsiasi spazio di lavoro, poiché influisce direttamente sulla produttività, sul comfort e sul benessere generale dei dipendenti. Tuttavia, è importante soddisfare questa esigenza in modo rispettoso dell'ambiente, utilizzando luci a basso consumo energetico. Tra le varie opzioni disponibili sul mercato, le lampadine a LED si distinguono per i numerosi vantaggi rispetto alle lampadine standard. Le luci da lavoro a LED sono facilmente disponibili e possono essere facilmente acquistate online o nei negozi di ferramenta/fai-da-te. Queste lampade sono progettate specificatamente per gli ambienti di lavoro, fornendo soluzioni di illuminazione efficaci e durature che soddisfano le specifiche esigenze dell'ufficio.

Nell'ambiente dell'ufficio, le luci da ufficio a LED sono diventate molto popolari grazie alla loro illuminazione ottimale ed efficienza energetica. Sono disponibili in varie forme, offrendo soluzioni versatili per diverse aree dell'ufficio. Comunemente utilizzati sono gli apparecchi a LED a schermo piatto per controsoffitti, che forniscono un'illuminazione uniforme e diffusa per aree più grandi. Le luci a LED, che sono apparecchi integrati nel soffitto, offrono un aspetto moderno e un'illuminazione mirata. I faretti LED sono ideali per illuminare singole postazioni di lavoro o sale conferenze. Le lampade neon a LED vengono spesso utilizzate negli apparecchi a neon tradizionali, fornendo alternative efficienti dal punto di vista energetico con una durata di vita più lunga.



Uno dei principali vantaggi delle lampade a LED è la loro capacità di fornire un'illuminazione brillante risparmiando energia. La tecnologia LED è molto efficiente dal punto di vista energetico e utilizza molta meno elettricità rispetto alle tradizionali lampadine a incandescenza o fluorescenti. Ciò porta ad una riduzione del consumo di elettricità e ad una riduzione delle bollette elettriche per l'ufficio. Un altro grande vantaggio delle lampade a LED è la loro maggiore durata. Le lampadine LED possono durare fino a 25 volte di più delle tradizionali lampadine a

incandescenza e fino a 10 volte di più delle lampade fluorescenti compatte. Questa vita utile estesa riduce la necessità di sostituzioni frequenti, il che si traduce in risparmi finanziari per l'ufficio e in una riduzione della produzione di rifiuti. Le lampade da ufficio a LED sono spesso dotate di funzionalità aggiuntive che ne aumentano la funzionalità e l'efficienza energetica.

Molte luci a LED offrono un'opzione di regolazione della luminosità, che consente di regolare il livello di illuminazione in base alle diverse attività e preferenze. Possono anche essere compatibili con le scatole di derivazione, semplificando il processo di installazione. Alcune lampade a LED sono progettate per bypassare le induttanze, eliminando la necessità di componenti aggiuntivi e riducendo ulteriormente il consumo energetico. Inoltre, le lampade LED con etichetta Energy Star soddisfano specifici

standard prestazionali, fornendo un'ulteriore garanzia del loro risparmio energetico. Passando all'illuminazione a LED in ufficio, le aziende possono ridurre significativamente il consumo energetico e l'impronta di carbonio. Il minor consumo di energia non solo apporta benefici all'ambiente, ma si traduce anche in notevoli risparmi economici. La maggiore durata delle lampadine LED riduce la frequenza delle

sostituzioni, portando a un minor numero di lampadine usate e a meno rifiuti nelle discariche. Le lampade a LED sono anche una scelta più sicura ed ecologica rispetto alle tradizionali lampadine a incandescenza. A differenza delle luci fluorescenti, le lampade a LED non contengono sostanze pericolose come il mercurio. Ciò elimina i rischi associati alla loro trasferta e smaltimento, rendendo le lampade a LED



una scelta di illuminazione più sostenibile. In conclusione, l'utilizzo di lampade a risparmio energetico, soprattutto quelle a LED, è una soluzione pratica ed ecologica per ambienti di lavoro ben illuminati. L'efficienza energetica, la lunga durata e l'illuminazione brillante delle lampade a LED le rendono la scelta ideale per uffici e altri spazi di lavoro. Effettuando questo semplice cambiamento, le aziende possono contribuire a un futuro più verde e sostenibile, godendo dei vantaggi del risparmio finanziario e del miglioramento della qualità dell'illuminazione.



## Spegnere i dispositivi dall'alimentazione

Spegnere completamente computer e dispositivi elettronici invece di metterli in modalità standby o utilizzare screensaver è un modo semplice ma efficace per risparmiare energia e ridurre il consumo di elettricità.

## **Ecco perché è importante spegnere i dispositivi quando non sono in uso:**

**Risparmia energia:** la modalità standby e gli screen saver consumano comunque una notevole quantità di energia. Spegnendo completamente il computer e i dispositivi elettronici, puoi eliminare il consumo energetico non necessario e ridurre l'impronta di carbonio. Risparmiare energia aiuta a ridurre le emissioni di gas serra e contribuisce a creare un ambiente più sostenibile.

**Risparmio sui costi:** spegnere i dispositivi quando non vengono utilizzati può portare a risparmi sulle bollette elettriche. Il consumo energetico in standby, noto anche come "alimentazione vampiro" o "phantom load - carica fantasma", può rappresentare una parte significativa del consumo energetico nel tempo. Lo spegnimento completo dei dispositivi evita sprechi energetici e fa risparmiare denaro nel lungo periodo.

**Longevità del dispositivo:** anche spegnere regolarmente i dispositivi può contribuire alla loro longevità. L'uso continuo, anche in modalità standby, può causare nel tempo l'usura dei componenti elettronici. Dando una pausa ai dispositivi e lasciandoli raffreddare completamente, è possibile prolungarne la durata e ridurre la necessità di sostituzioni anticipate.

**Maggiore sicurezza:** anche spegnere i dispositivi quando non sono in uso può migliorare la sicurezza. Le minacce alla sicurezza informatica possono sfruttare le vulnerabilità della sicurezza anche quando un dispositivo è in modalità standby. Spegnendo i dispositivi riduci il rischio di accessi non autorizzati, attacchi malware e violazioni della sicurezza dei dati.

**Per implementare efficacemente questa pratica nel tuo ufficio o posto di lavoro, considera i seguenti suggerimenti:**

Se sei un imprenditore, incoraggia i dipendenti a spegnere computer e dispositivi elettronici alla fine della giornata lavorativa o quando non vengono utilizzati per un lungo periodo di tempo.

Fornire linee guida e promemoria chiari sull'importanza di spegnere i dispositivi per risparmiare energia e promuovere la sostenibilità. Prendi in considerazione l'implementazione di impostazioni di risparmio energetico sui computer che li spengono automaticamente dopo un periodo di inattività. Incoraggiare l'uso di prese multiple o prese intelligenti che possono essere facilmente disattivate per interrompere l'alimentazione a più dispositivi contemporaneamente.

Promuovere una cultura dell'ufficio che valorizzi il risparmio energetico e l'uso responsabile delle risorse.



Imprenditori e dipendenti! Prendendo l'abitudine di spegnere completamente computer e dispositivi elettronici, potete contribuire a risparmiare energia, ridurre i costi, prolungare la vita delle apparecchiature e migliorare la sicurezza. È un piccolo ma significativo passo verso la creazione di un ambiente di lavoro più sostenibile e produttivo.

# Rendere più ecologico il proprio posto di lavoro

## Asciugamani ad aria al posto delle salviette di carta

Utilizzare gli asciugamani ad aria invece delle salviette di carta. Nella maggior parte dei luoghi di lavoro, il lavaggio delle mani è un'attività frequente, che comporta l'uso regolare di carta monouso. Sfortunatamente, questo crea una quantità significativa di rifiuti, contribuendo al degrado ambientale. Un'alternativa realistica è utilizzare gli asciugamani elettrici ad aria, che rappresentano un sostituto igienico e sostenibile delle salviette di carta. Questi

dispositivi utilizzano l'aria calda per asciugare le mani, eliminando completamente la necessità di prodotti di carta.

Tuttavia, ci sono casi in cui gli asciugamani potrebbero non essere disponibili o pratici. In queste situazioni, si consiglia di posizionare un contenitore per la raccolta differenziata vicino al distributore di salviette di carta. Ciò incoraggia i dipendenti a smaltire le salviettine usate in modo da promuovere la raccolta differenziata, garantendo così che la carta venga riciclata invece di finire in discarica.

Promuovere l'uso degli asciugamani o il riciclaggio delle salviettine di carta sul lavoro non solo dimostra un impegno verso la sostenibilità, ma stabilisce anche uno standard di responsabilità ambientale. Questi cambiamenti possono sembrare piccoli, ma se adottati su larga scala possono avere un impatto significativo sulla salute del pianeta. Inoltre, tali iniziative supportano una cultura della sostenibilità all'interno dell'organizzazione, ispirando i dipendenti ad adottare pratiche simili in altri ambiti della loro vita.



## Piatti riutilizzabili

L'uso di bottiglie d'acqua e bicchieri riutilizzabili al lavoro è un modo semplice ma efficace per ridurre gli sprechi, minimizzare i danni ambientali, risparmiare denaro e personalizzare il consumo di bevande.

**Ecco una discussione estesa sui vantaggi e sulla praticità dell'adozione di questa pratica:**

Riduzione dei rifiuti: le bottiglie d'acqua usa e getta contribuiscono in modo significativo al problema globale dei rifiuti di plastica. Passando alle bottiglie d'acqua riutilizzabili, puoi contribuire a ridurre la quantità di rifiuti di plastica che finiscono nelle discariche, negli oceani e in altri habitat naturali. Le bottiglie riutilizzabili sono realizzate con materiali durevoli come acciaio inossidabile, vetro o plastica

priva di BPA che possono essere riutilizzati per un lungo periodo di tempo, riducendo notevolmente la necessità di bottiglie usa e getta. Financial savings - investing in a reusable water bottle can allow you to save money in the long run. Instead of regularly buying disposable bottles, you can fill your reusable bottle with tap water, which is usually cheaper and more easily available. Over time, the savings can accumulate, allowing you to allocate funds to other priorities.



Impatto ambientale: la produzione, il trasporto e lo smaltimento delle bottiglie d'acqua usa e getta contribuiscono alle emissioni di carbonio e ad altri impatti ambientali negativi. Scegliendo bottiglie riutilizzabili, riduci al minimo l'impronta di carbonio associata alla produzione e distribuzione di bottiglie usa e getta. Inoltre, le bottiglie riutilizzabili eliminano il rischio di rilasciare sostanze chimiche no-

cive dalle bottiglie di plastica nelle bevande, proteggendo sia la salute che l'ambiente.

**Risparmio economico:** investire in una bottiglia d'acqua riutilizzabile può consentirti di risparmiare denaro a lungo termine. Invece di acquistare regolarmente bottiglie usa e getta, puoi riempire la tua bottiglia riutilizzabile con acqua del rubinetto, che di solito è più economica e più facilmente disponibile. Nel tempo, i risparmi possono accumularsi, consentendoti di destinare fondi ad altre priorità.

**Idratazione e salute:** l'uso di una bottiglia d'acqua riutilizzabile ti incoraggia a rimanere idratato durante il giorno. Avendo la bottiglia sempre a portata di mano, puoi facilmente prendere l'acqua e rimanere idratato in modo ottimale, il che contribuisce alla tua salute e al tuo benessere generale.

**Personalizzare l'esperienza:** portare la propria tazza per il caffè o altre bevande al lavoro aggiunge un tocco personale alla tua routine quotidiana. Usare la tua tazza preferita o una tazza elegante e riutilizzabile ti consente di mostrare la tua personalità e le tue preferenze. Inoltre, molti bar e caffetterie ora offrono sconti o incentivi per i clienti che portano le proprie tazze, dandoti un motivo in più per scegliere opzioni riutilizzabili.



## Consigli pratici per l'utilizzo di bottiglie e bicchieri d'acqua riutilizzabili:

Scegli una bottiglia d'acqua o una tazza resistente e di alta qualità che si adatti alle tue esigenze e preferenze. Considera fattori come dimensioni, materiale, isolamento e facilità di pulizia.

Pulisci regolarmente i tuoi contenitori riutilizzabili per mantenere l'igiene e prevenire il trasferimento di odori o sapori.

Conserva la bottiglia d'acqua o la tazza in un luogo facilmente accessibile posizionandola nella borsa, nello zaino o sulla postazione di lavoro. Questo ti incoraggia a usarli in modo coerente e riduce la tentazione di acquistare sostituti usa e getta.

Considera l'idea di investire in alcune bottiglie o bicchieri riutilizzabili per accogliere diverse scelte di bevande o per averne di più nel caso in cui i tuoi amici o colleghi dimentichino le loro.



Utilizzando bottiglie d'acqua e tazze riutilizzabili al lavoro, contribuisce attivamente a ridurre gli sprechi, minimizzare l'impatto ambientale, risparmiare denaro e aggiungere un tocco personale alla tua routine delle bevande. Adottare questa abitudine non solo apporta benefici a livello individuale, ma promuove anche una cultura del lavoro più sostenibile ed ecologica.



## Lunchbox: minimizzare la produzione di rifiuti

Preparare il pranzo in anticipo in contenitori riutilizzabili è un passo semplice ma influente verso la riduzione degli sprechi e la promozione della sostenibilità

### **Ecco una discussione più dettagliata sui vantaggi e sulla praticità di questa pratica:**

**Riduzione dei rifiuti:** portando il tuo pranzo in contenitori riutilizzabili, riduci notevolmente la quantità di imballaggi usa e getta che si accumula quando acquisti cibo da asporto. Contenitori per alimenti usa e getta, sacchetti di plastica e posate contribuiscono tutti alla produzione di rifiuti in discarica e possono richiedere molto tempo per essere distrutti. Utilizzando contenitori riutilizzabili, contribuisce a ridurre l'impatto ambientale associato agli imballaggi usa e getta.

**Risparmio economico:** preparare il pranzo a casa ti consente di utilizzare gli ingredienti che già possiedi, il che può essere più economico rispetto all'acquisto del pranzo ogni giorno. Inoltre, i contenitori riutilizzabili eliminano la necessità di acquistare costantemente imballaggi usa e getta, con un conseguente risparmio di denaro a lungo termine.

**Valori nutrizionali e salutari:** preparare il tuo pranzo ti dà un maggiore controllo sugli ingredienti e sulle dimensioni delle porzioni, permettendoti di fare scelte più sane. Puoi includere una varietà di elementi con elevati valori nutrizionali, regolare le dimensioni delle porzioni per soddisfare le tue esigenze dietetiche e ridurre la dipendenza da alimenti processati o fast food.



## Consigli pratici per preparare un pranzo a zero spreco :

Utilizza contenitori riutilizzabili: investi in contenitori durevoli realizzati con materiali come acciaio inossidabile, vetro o plastica priva di BPA. Questi contenitori possono essere riutilizzati più volte, riducendo al minimo la necessità di imballaggi usa e getta. Borse per la conservazione riutilizzabili: invece di utilizzare borse di plastica usa e getta, scegli borse per la conservazione riutilizzabili realizzate con materiali come silicone o tessuto. Questi sacchetti possono essere lavati e riutilizzati, riducendo gli sprechi e risparmiando denaro.

Prendi in considerazione l'utilizzo di un contenitore per il pranzo: l'utilizzo di un contenitore per il pranzo con scomparti ti aiuterà a organizzare il tuo pasto e ad evitare che il cibo venga schiacciato. Cerca opzioni realizzate con materiali ecologici.

Pianifica e preparati in anticipo: ritagliati un po' di tempo nel fine settimana o la sera per pianificare e preparare il pranzo della settimana. Ciò ti fa risparmiare tempo e ti offre una varietà di opzioni pronte da mangiare per la tua uscita mattutina.

Porta con te posate riutilizzabili: non dimenticare di portare con te posate riutilizzabili come forchetta, coltello e cucchiaio per eliminare completamente gli sprechi dal tuo pranzo. Considera l'idea di investire in un set di posate compatto e portatile che possa essere facilmente pulito e riutilizzato.

Smaltisci correttamente i rifiuti: se occasionalmente acquisti cibo e ricevi imballaggi usa e getta, assicurati di smaltirli in modo responsabile. Cerca i bidoni della spazzatura per il riciclaggio per separare e riciclare correttamente materiali come plastica, carta e alluminio. Evita di inquinare l'ambiente e scegli opzioni ecologiche quando possibile.

Confezionare anticipatamente il pranzo in contenitori riutilizzabili consente di ridurre significativamente gli sprechi, risparmiare denaro e fare scelte alimentari più sane. Adottare questa abitudine non solo apporta benefici a livello individuale, ma contribuisce anche a uno stile di vita più sostenibile e rispettoso dell'ambiente.



## Ristorazione “Zero Waste”.

Di fronte alla crisi climatica globale, sempre più aziende stanno cercando di soddisfare gli standard ecologici. Uno dei modi più semplici per promuovere una cultura verde sul posto di lavoro è introdurre una ristorazione a zero rifiuti.

### Cos'è la ristorazione “Zero Waste”?

La ristorazione a rifiuti zero è un approccio al servizio di ristorazione che si concentra sulla riduzione al minimo degli sprechi gestendo in modo intelligente i processi alimentari e utilizzando le risorse. Si concentra sulla riduzione, riutilizzo, compostaggio e riciclaggio per ridurre al minimo l'impatto ambientale.

### Perché la ristorazione Zero Waste è importante?

Attualmente, la produzione e la distribuzione alimentare sono tra i maggiori responsabili delle emissioni di gas serra. Inoltre, una notevole quantità di cibo viene sprecata nelle varie fasi della catena di approvvigionamento. La ristorazione a rifiuti zero aiuta ad affrontare questi problemi riducendo gli sprechi e utilizzando le risorse in modo efficiente.



## Come introdurre la Ristorazione Zero Waste in ufficio?

**Scelta di un fornitore:** scegli un fornitore di catering che adotti un approccio attento ai rifiuti. Dovrebbero utilizzare prodotti stagionali e locali, ridurre al minimo gli sprechi attraverso una pianificazione efficiente e fornire cibo in imballaggi riutilizzabili o compostabili.

**Formazione dei dipendenti:** introdurre la formazione per i dipendenti sui principi di zero rifiuti. Mostra loro come possono ridurre al minimo i rifiuti attraverso semplici passaggi come porzionare il cibo, separare i rifiuti e compostare gli avanzi.

**Riciclaggio e compostaggio:** installare contenitori per diversi tipi di rifiuti per facilitare la separazione dei rifiuti. Se possibile, organizza un contenitore per il compostaggio nel tuo ufficio.

**Pianificazione e monitoraggio:** monitorare e analizzare regolarmente la quantità di rifiuti prodotti. Pianificare la riduzione degli sprechi e migliorare l'efficienza.



## I vantaggi della ristorazione a zero sprechi

La ristorazione a zero sprechi non solo aiuta a tutelare l'ambiente, ma comporta anche numerosi vantaggi per l'azienda. Può migliorare la reputazione di un'azienda in termini di responsabilità ambientale, che è sempre più apprezzata da consumatori e dipendenti. Può anche far risparmiare denaro riducendo i costi associati allo smaltimento dei rifiuti e all'acquisto di cibo.

In conclusione, la ristorazione zero waste è un ottimo modo per promuovere luoghi di lavoro verdi. Potrebbero essere necessari uno sforzo e un impegno per introdurlo in ufficio, ma i benefici per l'azienda e per il pianeta non possono essere sopravvalutati.



## Limitazione della stampa

I promemoria in fondo ad alcune email che incoraggiano le persone a valutare se sia effettivamente necessario stampare un documento sono una pratica importante per promuovere la consapevolezza ambientale sul posto di lavoro. Questi promemoria servono come delicati suggerimenti per incoraggiare le persone a pensare prima di stampare e a considerare alternative più rispettose dell'ambiente.

### **Ecco alcuni motivi per cui questi promemoria sono importanti:**

Riduzione dello spreco di carta: la stampa di documenti non necessari contribuisce allo spreco di carta, che ha un impatto significativo sull'ambiente. Gli alberi sono la principale fonte di carta e abbattere le foreste per produrre carta porta alla distruzione dell'habitat e alla perdita di biodiversità. Inoltre, la produzione di carta richiede grandi quantità di acqua, energia e sostanze chimiche, il che contribuisce all'inquinamento e al cambiamento climatico. Ricordando alle persone di pensare alla stampa, questi promemoria aiutano a ridurre il consumo e gli sprechi di carta. Incoraggiano i dipendenti a considerare se una versione digitale di un documento sarebbe sufficiente o se la stampa può essere evitata del tutto. Questo semplice passo può aiutare a proteggere le foreste, conservare le risorse e ridurre l'impronta di carbonio associata alla produzione di carta.



Risparmiare risorse: la stampa di documenti richiede non solo carta, ma anche inchiostro o toner. La produzione di cartucce d'inchiostro e toner prevede l'utilizzo di combustibili fossili, prodotti chimici e acqua. Incoraggiare le persone a chiedersi se la stampa sia davvero necessaria aiuta a risparmiare risorse preziose e a ridurre l'impatto ambientale associato alla loro produzione e smaltimento. Anche le cartucce di inchiostro e toner generano rifiuti elettronici durante lo smaltimento. Riducendo al minimo la stampa, le organizzazioni possono preservare le risorse, ridurre gli sprechi e ridurre l'impatto ambientale della produzione di inchiostri e toner.

Promozione delle alternative digitali: i promemoria in fondo alle e-mail servono anche a ricordare che le alternative digitali spesso possono essere altrettanto efficaci dei documenti cartacei. L'adozione di soluzioni digitali come e-mail, archiviazione nel cloud e firme elettroniche può aiutare a ridurre la necessità di stampare e promuovere un ambiente di lavoro più sostenibile. I documenti elettronici sono facilmente condivisi, modificabili e accessibili da qualsiasi luogo, riducendo la necessità di copie fisiche. La collaborazione attraverso piattaforme online e sistemi di gestione dei documenti consente flussi di lavoro digitali efficienti. L'adozione di queste alternative digitali consente alle organizzazioni di risparmiare sui costi, semplificare i processi e ridurre il proprio impatto ambientale.

Sensibilizzazione: includendo costantemente questi promemoria, le organizzazioni possono aumentare la consapevolezza sull'impatto ambientale della stampa e incoraggiare le persone ad adottare pratiche più rispettose dell'ambiente. Questi promemoria servono come promemoria gentile che incoraggia i dipendenti a fermarsi e pensare se la stampa è necessaria o se ci sono altre opzioni disponibili. Costruendo una cultura della sostenibilità e della consapevolezza ambientale, le organizzazioni possono influenzare il cambiamento su scala più ampia. Questi promemoria possono innescare conversazioni e discussioni sull'importanza di ridurre lo spreco di carta, conservare le risorse e adottare soluzioni digitali. Contribuiscono a creare un senso di responsabilità e uno sforzo concertato per creare un ambiente di lavoro più verde.

## Consigli pratici per pratiche di stampa sostenibili:

Scegli selettivamente se il documento deve essere effettivamente stampato o se sarà sufficiente una copia digitale. Scegli di stampare solo quando necessario o quando è richiesta una copia fisica specifica.

Correzione di bozze e modifica digitale: utilizza strumenti e software di modifica per rivedere e apportare modifiche ai documenti digitalmente prima della stampa. Ciò riduce la necessità di stampare più bozze.

Ottimizza le impostazioni di stampa: regola le impostazioni di stampa per ridurre al minimo il consumo di carta e inchiostro. Scegli opzioni come la stampa fronte-retro, la qualità inferiore o la modalità bozza per documenti meno importanti e la stampa in scala di grigi quando il colore non è necessario.

Riciclaggio della carta: istituire un sistema di riciclaggio per garantire che tutti i rifiuti di carta generati siano adeguatamente riciclati. Installare contenitori per il riciclaggio o utilizzare programmi di riciclaggio locali per smaltire in modo responsabile la carta usata.





Vale la pena notare che questi promemoria non hanno lo scopo di scoraggiare del tutto la stampa, ma piuttosto di incoraggiare le persone ad adottare un approccio informato alla stampa e a considerare alternative quando possibile. Alcuni documenti potrebbero ancora richiedere la stampa, ad esempio documenti legali o ufficiali. Tuttavia, pensando prima di agire e considerando opzioni più ecologiche, come la stampa fronte-retro, l'utilizzo di carta riciclata o la stampa solo quando necessario, possiamo tutti contribuire a un futuro più verde e sostenibile.

Queste piccole azioni, se moltiplicate da organizzazioni e individui, possono avere un impatto positivo significativo sull'ambiente. Introducendo pratiche ecologiche sul posto di lavoro, possiamo contribuire a un mondo più sostenibile e ispirare gli altri a fare lo stesso.

## Inchiostro ecologico e carattere sans serif

Nell'era digitale, sempre più aziende si rendono conto della necessità di prendersi cura dell'ambiente. Poiché il luogo di lavoro è una delle aree che genera una quantità significativa di rifiuti, un'azienda ha una serie di opzioni per implementare pratiche ecologiche. Due di questi sono l'uso di inchiostri da stampa ecologici e l'uso di font sans serif. Entrambi questi cambiamenti possono ridurre significativamente il consumo di risorse e contribuire alla protezione dell'ambiente.

## Inchiostro da stampa ecologico

L'inchiostro da stampa ecologico, noto anche come inchiostro organico o inchiostro a base di soia, è un'alternativa ai tradizionali inchiostri a base di petrolio. L'inchiostro a base di soia è più rispettoso dell'ambiente perché la soia è una fonte rinnovabile che emette meno CO<sub>2</sub> durante la produzione. Inoltre, l'inchiostro a base di soia è biodegradabile e non provoca inquinamento dell'acqua.

Inoltre, l'inchiostro verde è efficiente quanto l'inchiostro tradizionale. Può essere utilizzato con stampanti standard e la qualità di stampa è paragonabile agli inchiostri tradizionali.

## Caratteri Sans Serif

Scegliere un carattere può sembrare una decisione di poco conto, ma in realtà fa una grande differenza nel consumo di inchiostro. I caratteri sans serif, come Arial o Calibri, utilizzano meno inchiostro rispetto ai loro equivalenti serif, come Times New Roman.

La scelta di un font sans serif non solo consente di risparmiare inchiostro, ma semplifica anche la lettura sugli schermi digitali. Pertanto, questo semplice passaggio può apportare benefici sia all'ambiente che al comfort dei dipendenti.



## Penne riutilizzabili

Usa penne riutilizzabili. In molti ambienti di lavoro, il consumo di penne usa e getta è un evento comune. Ciò può sembrare insignificante, ma in realtà questi piccoli oggetti, spesso trascurati, contribuiscono in modo significativo allo spreco. La maggior parte delle penne usa e getta sono progettate per un uso a breve termine e vengono scartate quando la fornitura di inchiostro si esaurisce. Ciò non solo porta ad un aumento dei rifiuti, ma contribuisce anche ad un ciclo di consumo e smaltimento continui che ha un effetto dannoso sull'ambiente.

Passare alle penne riutilizzabili è un modo semplice ed efficace per spezzare questo circolo vizioso. A differenza delle penne usa e getta, le penne ricaricabili sono progettate per essere utilizzate per un periodo di tempo più lungo. Quando la scorta di inchiostro si esaurisce, invece di buttare via l'intera penna, è sufficiente sostituire la cartuccia d'inchiostro. Questa pratica riduce drasticamente la quantità di rifiuti generati, poiché meno recinti finiscono in discarica.

Inoltre, l'utilizzo di penne ricaricabili può portare vantaggi finanziari. Sebbene l'investimento iniziale possa essere maggiore rispetto alle penne usa e getta, il costo delle cartucce ricaricabili è generalmente inferiore rispetto all'acquisto di nuove penne. Nel tempo, ciò può portare a risparmi significativi.

Ma i vantaggi delle penne ricaricabili vanno oltre gli aspetti ambientali e economici. Molte penne ricaricabili sono progettate per fornire una qualità di scrittura superiore. Spesso forniscono una migliore ergonomia, con conseguente presa più comoda e minore sforzo durante sessioni di scrittura più lunghe. Inoltre, tendono a fornire un flusso di inchiostro più fluido, garantendo una scrittura più pulita e coerente.

Usare penne ricaricabili non è solo una questione di preferenze personali o di risparmio di denaro. È un passo semplice ma efficace verso la riduzione al minimo del nostro impatto ambientale e la promozione della sostenibilità. Questa azione apparentemente piccola riflette un impegno più ampio verso il consumo responsabile, segnalando un allontanamento dalla cultura dello scarto che caratterizza gran parte della società moderna.

## Inchiostro rigenerato

Considera l'acquisto di inchiostro rigenerato. Scegliere l'inchiostro rigenerato è una scelta economica ed ecologica. Queste cartucce, essenzialmente versioni riciclate delle cartucce originali, vengono pulite, riparate e ricaricate con nuovo inchiostro da altri produttori.

Scegliere l'inchiostro rigenerato anziché le cartucce nuove di zecca presenta numerosi vantaggi. Innanzitutto, sono generalmente più convenienti rispetto ai nuovi equivalenti, il che li rende un'opzione eccellente per coloro che desiderano ridurre le spese d'ufficio.

Inoltre, dal punto di vista ambientale, l'utilizzo dell'inchiostro rigenerato aiuta a ridurre gli sprechi e a conservare le risorse. Si tratta di un modo efficace per tenere lontani dalle discariche i metalli e la plastica in eccesso, materiali spesso utilizzati per realizzare le cartucce d'inchiostro. Vale anche la pena notare che le cartucce ricondizionate vengono solitamente riempite al massimo, il che non è sempre il caso delle cartucce nuove. Ciò significa che puoi potenzialmente ottenere più inchiostro per i tuoi soldi.

I produttori di inchiostri rigenerati svolgono un ruolo chiave nella promozione di un'economia a circuito chiuso, un sistema economico mirato all'eliminazione degli sprechi e all'utilizzo continuo delle risorse.

Sostenendo queste aziende, contribuisce a un futuro più sostenibile. Ecco perché investire in cartucce d'inchiostro rigenerate non è solo una mossa commerciale intelligente; è anche una scelta ambientale responsabile.



## Cartoline elettroniche

Inviare cartoline elettroniche per vacanze, eventi speciali e compleanni è un ottimo modo per adottare un approccio più ecologico esprimendo i tuoi sentimenti e diffondendo gioia. Ecco alcuni motivi per cui le cartoline elettroniche sono una scelta migliore rispetto alle tradizionali cartoline e inviti cartacei:

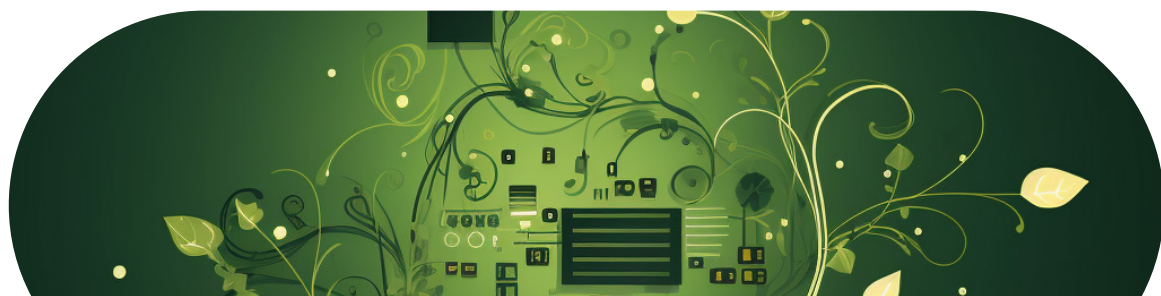
**Impatto ambientale:** le cartoline elettroniche riducono significativamente l'uso di carta, il che aiuta a proteggere gli alberi e ridurre al minimo la deforestazione. Optando per i saluti digitali, aiuti a conservare le risorse naturali e contribuisce a un pianeta più sostenibile.


**Conveniente:** l'invio di cartoline elettroniche è spesso più conveniente rispetto all'acquisto e all'invio di cartoline o inviti tradizionali. Con le cartoline elettroniche puoi trovare un'ampia selezione di opzioni gratuite o economiche disponibili online, risparmiando denaro sulla stampa, sulla spedizione e su altre spese correlate.

**Interattività e coinvolgimento:** le cartoline elettroniche spesso includono elementi interattivi come animazione, musica o giochi, rendendo l'esperienza più coinvolgente e memorabile per i destinatari. Possono dare un senso di divertimento e giocosità ai saluti, aumentando l'effetto complessivo e il divertimento.

**Portata globale:** con le cartoline elettroniche puoi inviare facilmente gli auguri ad amici, familiari e colleghi in tutto il mondo senza limiti di distanza. Ciò semplifica il collegamento con i propri cari e la condivisione di momenti speciali, indipendentemente dalla loro posizione geografica.

**Archiviazione e condivisione:** le cartoline elettroniche possono essere facilmente archiviate e archiviate digitalmente, consentendo ai destinatari di rivederle in qualsiasi momento. Possono anche essere condivisi con altri tramite social media o e-mail, consentendo a una cerchia più ampia di persone di apprezzare e celebrare l'occasione.





Scegliendo le cartoline elettroniche rispetto ai tradizionali biglietti e inviti cartacei, non solo contribuisce alla protezione dell'ambiente, ma beneficerai anche della comodità, della versatilità e dell'economicità offerti dai saluti digitali. È un modo attento e rispettoso dell'ambiente per celebrare eventi speciali e compleanni, riducendo al minimo gli sprechi e promuovendo uno stile di vita più ecologico.

## Materiali di marketing elettronico

Il marketing è uno degli aspetti più importanti di qualsiasi attività. Consente alle aziende di raggiungere i propri clienti, costruire un marchio e promuovere i propri prodotti o servizi. Tuttavia, molte strategie di marketing si basano su materiali stampati, che possono avere un impatto negativo sull'ambiente. Nell'ambito della nostra guida "Come creare ambienti di lavoro ecologici", esaminiamo i materiali di marketing elettronico come soluzione ecologica per le aziende.

## Perché utilizzare materiali di marketing elettronico?

Risparmiare risorse: i materiali di marketing elettronici non utilizzano supporti cartacei, il che contribuisce alla conservazione delle foreste. Inoltre, eliminano la necessità di trasportare materiali fisici, riducendo così le emissioni di CO<sub>2</sub>.

Maggiore portata: i materiali di marketing elettronico possono essere facilmente condivisi con un vasto pubblico tramite Internet. Possono raggiungere il pubblico di tutto il mondo senza costi aggiuntivi.

Più interattivo: i materiali di marketing elettronico possono essere più interattivi e coinvolgenti rispetto ai tradizionali materiali stampati. Possono includere collegamenti, video, animazioni e altri elementi che catturano l'attenzione del pubblico.

Facilità di aggiornamento: i materiali di marketing elettronico possono essere facilmente aggiornati e adattati alle mutevoli esigenze dell'azienda. Ciò non richiede costi aggiuntivi di stampa e distribuzione.

## Esempi di materiali di marketing elettronico:

Brochure elettroniche e cataloghi elettronici: versioni digitali dei materiali di marketing tradizionali che possono essere facilmente condivisi sul sito Web di un'azienda o inviati via e-mail.

Newsletter via e-mail: e-mail periodiche inviate agli abbonati, contenenti informazioni su nuovi prodotti, promozioni o novità dell'azienda.

Social media e content marketing: anche i post sui social media, i blog, le infografiche o i video sono una forma di materiale di marketing elettronico che può rafforzare efficacemente la consapevolezza del marchio.

Passando ai materiali di marketing elettronici, le aziende non solo contribuiscono alla protezione dell'ambiente, ma possono anche raggiungere il loro pubblico in modo più efficace. Si tratta quindi di un vantaggio sia per l'azienda che per l'ambiente.





## Lavoro a distanza

Lavorare da remoto, o lavorare da casa quando possibile, offre numerosi vantaggi, tra cui comodità, produttività e una significativa riduzione dell'impronta di carbonio associata al pendolarismo. Se al momento il tuo datore di lavoro non offre il lavoro a distanza come opzione, vale la pena discutere di questa possibilità. Ecco perché il lavoro a distanza è una pratica preziosa e come aiuta a ridurre l'impronta di carbonio:

Emissioni ridotte durante il pendolarismo: uno dei vantaggi più importanti del lavoro da remoto è l'eliminazione o la riduzione degli spostamenti quotidiani. Lavorando da casa si evita la necessità di guidare o prendere i mezzi pubblici, con una conseguente significativa riduzione delle emissioni di gas serra derivanti dai trasporti. Meno veicoli sulla strada significano meno inquinamento atmosferico e una minore impronta di carbonio.

Risparmio di tempo e costi: lavorare in remoto elimina il tempo e le spese legate al tragitto verso l'ufficio. Invece di trascorrere ore negli ingorghi o nei trasporti pubblici affollati, puoi utilizzare quel tempo per lavoro o attività personali. Inoltre, lavorare da remoto fa risparmiare denaro sui costi del carburante, sui parcheggi e su altri costi di trasporto, contribuendo al risparmio finanziario complessivo.

Aumento della produttività e dell'equilibrio tra lavoro e vita privata: molti studi hanno dimostrato che il lavoro a distanza può aumentare la produttività e la soddisfazione sul lavoro. Lavorare in un ambiente confortevole con meno distrazioni può portare a una migliore concentrazione e produttività. Inoltre, il lavoro a distanza offre flessibilità, consentendoti di bilanciare meglio lavoro e vita personale, con conseguente riduzione dei livelli di stress e un migliore senso di benessere.

Riduzione del consumo energetico in ufficio: il lavoro a distanza non solo avvantaggia i singoli individui, ma contribuisce anche a ridurre il consumo energetico negli edifici adibiti ad uffici. Con meno dipendenti fisicamente presenti in ufficio, il fabbisogno energetico per illuminazione, riscaldamento, raffreddamento e altre strutture è ridotto. Ciò si traduce in un risparmio energetico complessivo e in un minore impatto ambientale.

Maggiore resilienza e continuità: il lavoro a distanza può migliorare la capacità di un'azienda di resistere a eventi imprevisti come maltempo, interruzioni dei trasporti o emergenze. Quando i dipendenti possono lavorare da remoto, l'organizzazione può continuare le proprie attività con interruzioni minime, garantendo continuità e minimizzando l'impatto negativo sulla produttività.



## Quando chiedi al tuo capo di lavorare da remoto, considera questi punti:

Evidenzia i potenziali vantaggi, come l'aumento della produttività, il risparmio sui costi e la riduzione dell'impatto ambientale.

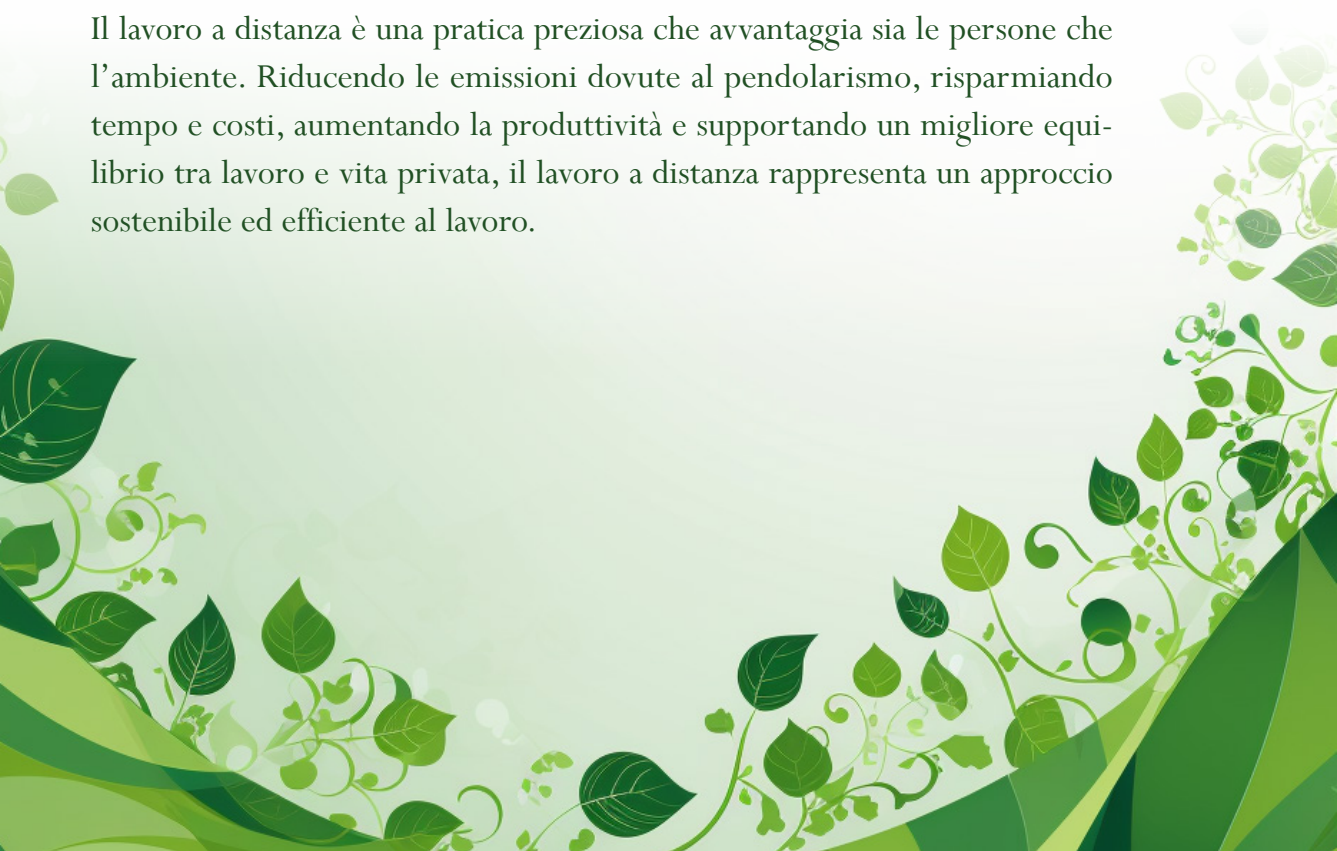
Fornisci esempi di soluzioni di telelavoro di successo in altre organizzazioni o settori.

Offri un periodo di prova o suggerisci di iniziare il lavoro a distanza da pochi giorni a settimana per dimostrare la fattibilità.

Elabora un piano su come garantire comunicazione, collaborazione e responsabilità efficaci quando lavori in remoto.

Evidenzia il potenziale impatto positivo sul morale dei dipendenti, sulla soddisfazione lavorativa e sull'equilibrio tra lavoro e vita privata.

Il lavoro a distanza è una pratica preziosa che avvantaggia sia le persone che l'ambiente. Riducendo le emissioni dovute al pendolarismo, risparmiando tempo e costi, aumentando la produttività e supportando un migliore equilibrio tra lavoro e vita privata, il lavoro a distanza rappresenta un approccio sostenibile ed efficiente al lavoro.



In questa parte della nostra guida green rivolta a dipendenti e imprenditori, abbiamo affrontato molti temi importanti riguardanti l'ecologia e la sostenibilità. Tra le altre cose, abbiamo fornito consigli pratici su come risparmiare energia, gestire i rifiuti, utilizzare le risorse in modo più sostenibile e promuovere uno stile di vita sano sia al lavoro che a casa. Lo scopo di questa parte della guida è mostrare che ognuno di noi, indipendentemente dal ruolo che ricopre nell'ambiente di lavoro, può contribuire a migliorare la salute del nostro pianeta. Ogni decisione che prendiamo, anche la più piccola, ogni giorno può avere un enorme impatto sul nostro ambiente.

Nella prossima parte della nostra guida, vorremmo presentarvi un affascinante progetto che è stato sviluppato nell'ambito dell'iniziativa "Green Workplaces". Questo è l'Ecological Generator - Generatore Ecologico - uno strumento innovativo pensato per aumentare la consapevolezza ambientale tra i suoi utenti.



Il Generatore Ecologico è uno strumento dinamico che offre soluzioni personalizzate per ciascun utente. Con questo strumento, integrato con l'intelligenza artificiale, tutti possono trovare consigli pratici e personalizzati su come diventare più green. Che tu sia un imprenditore alla ricerca di modi per trasformare in modo ecologico la tua attività o un dipendente che desidera apportare cambiamenti ecologici al tuo posto di lavoro, Ecological Generator ha qualcosa per te.

Dai un'occhiata a questo strumento unico che dimostra che l'ambientalismo non è solo una questione globale, ma anche personale, e che ognuno di noi ha il potere dentro di sé per diventare un ambasciatore del cambiamento verde.

# Genesi e scopo dell'applicazione:

L'obiettivo principale dell'app Ecological Generator è aumentare la consapevolezza ambientale del pubblico e aiutare gli utenti a fare scelte più ecologiche. L'app utilizza un'intelligenza artificiale avanzata per fornire soluzioni ecologiche personalizzate in base alle esigenze e alle preferenze individuali degli utenti. Di conseguenza, l'app diventa uno strumento altamente efficace che ha un impatto reale sul cambiamento delle abitudini e dei comportamenti in una direzione più rispettosa dell'ambiente.

L'applicazione mira a sensibilizzare l'ambiente fornendo agli utenti preziose informazioni, consigli e suggerimenti su stili di vita sostenibili. Utilizzando algoritmi avanzati di intelligenza artificiale, l'applicazione analizza le preferenze dei singoli utenti, come età, trasporti, consumo di energia e rifiuti e interessi, quindi genera suggerimenti personalizzati per scelte più ecologiche in queste aree.



Attraverso l'applicazione, gli utenti possono apprendere quali azioni e cambiamenti nella loro vita quotidiana possono avere un impatto positivo sull'ambiente. L'applicazione può consigliare prodotti, servizi e pratiche alternativi più rispettosi dell'ambiente. Ad esempio, se un utente è vegetariano, l'app può suggerire ricette per pasti a base vegetale, nonché informare sui benefici ambientali derivanti dalla riduzione del consumo di carne.

Di conseguenza, l'obiettivo principale dell'app Ecological Generator non è solo fornire informazioni e consigli, ma anche coinvolgere attivamente gli utenti nel prendere decisioni ecologiche consapevoli. Attraverso soluzioni personalizzate e monitoraggio dei progressi, l'app ispira e consente agli utenti di migliorare continuamente il proprio impatto ambientale.

## Gruppo target:

L'app Ecological Generator si rivolge sia ai dipendenti delle ONG coinvolti in attività ambientali, sia ad altri utenti interessati a cambiare le proprie abitudini verso abitudini più ecologiche. Questa diversità di gruppi target offre all'app un grande potenziale per raggiungere un'ampia gamma di utenti e influenzare più persone, contribuendo così alla costruzione di una comunità ecologica.

Per i dipendenti delle ONG, l'app Ecological Generator fornisce uno strumento per supportarli nelle loro attività ecologiche quotidiane. Possono utilizzare l'app per ottenere informazioni personalizzate,

consigli e soluzioni sostenibili da applicare al loro lavoro. Di conseguenza, i dipendenti delle ONG possono impegnarsi in modo più efficace in progetti green e raggiungere più efficacemente gli obiettivi dell'organizzazione.



Per gli altri utenti, l'app Generatore Ecologico funge da guida e ispirazione per fare scelte più ecologiche nella vita quotidiana. Attraverso consigli e suggerimenti personalizzati adattati alle loro preferenze, gli utenti sono in grado di attuare più facilmente abitudini ecocompatibili. L'app fornisce informazioni su azioni specifiche, come il risparmio energetico, la raccolta differenziata dei rifiuti, la riduzione delle emissioni di CO2 e la scelta di prodotti ecologici.

Grazie alla sua ampia portata e all'adattamento a pubblici diversi, l'app Ecological Generator crea un'opportunità di integrazione e cooperazione tra i dipendenti delle ONG e altri utenti. I dipendenti delle ONG possono condividere le loro conoscenze ed esperienze fornendo consigli e condividendo informazioni dall'applicazione.

Infine, l'app Ecological Generator non solo promuove il cambiamento a livello individuale, ma offre anche l'opportunità di creare una forte comunità verde. In questo modo, l'app contribuisce a promuovere l'idea di sviluppo sostenibile, a creare consapevolezza ambientale e a sostenere sforzi di protezione ambientale su larga scala.



## Per che motivo è stata progettata l'applicazione:

Per i dipendenti delle ONG: l'applicazione Generatore Ecologico è uno strumento prezioso per i dipendenti delle ONG coinvolte in attività ecologiche. Questa applicazione avanzata fornisce loro le funzioni e le capacità necessarie che consentono loro di gestire in modo efficace campagne e progetti ambientali.

I dipendenti delle ONG possono utilizzare l'applicazione per pianificare e implementare campagne per la transizione verde. L'app consente loro di ricevere messaggi personalizzati, suggerimenti e sfide su misura per un pubblico specifico e le sue esigenze. In questo modo, i dipendenti delle ONG possono fornire contenuti preziosi e mirati che ispirano e informano la comunità sui vantaggi delle scelte ecologiche.

L'applicazione Ecological Generator offre anche l'opportunità di coinvolgere le comunità locali. I dipendenti delle ONG possono utilizzare l'app per iniziative locali, eventi su attività ecologiche. Ciò consente loro di costruire forti relazioni con le comunità locali, sensibilizzare e mobilitare le persone all'azione.

L'app Generatore Ecologico non è solo uno strumento di lavoro, ma anche una piattaforma per la costruzione di comunità e la condivisione di esperienze. I dipendenti delle ONG possono utilizzare l'app per condividere conoscenze, ispirazione e migliori pratiche con altre organizzazioni e utenti. Ciò incoraggia la cooperazione tra il set-

tore delle ONG e le comunità locali, che contribuisce a un maggiore impatto delle attività ambientali.

Di conseguenza, l'app Ecological Generator diventa uno strumento indispensabile, consentendo loro di introdurre efficacemente lo strumento nelle campagne ecologiche, coinvolgere le comunità e incoraggiare il progresso verde. Questa applicazione avanzata non solo fornisce informazioni, ma ispira e sostiene anche l'azione ambientale, consentendo alle

ONG di ottenere risultati migliori.

L'applicazione è progettata per essere accessibile a tutti. L'interfaccia è intuitiva e facile da usare, quindi anche le persone senza grandi conoscenze tecniche possono utilizzarla. L'app è disponibile sia sul sito web che sui dispositivi mobili, rendendola comoda e accessibile sempre e ovunque. L'app è scaricabile dal Google Store sia in versione IOS che Android, la trovate con il nome AI ECO GENERATOR.




## Effetti attesi dall'utilizzo dell'applicazione:



Riduzione delle emissioni di CO<sub>2</sub> - uno dei principali effetti dell'utilizzo dell'applicazione Green Generator è la riduzione delle emissioni di CO<sub>2</sub>. Cambiando le abitudini e implementando pratiche ecologiche, gli utenti possono ridurre la propria impronta di carbonio e contribuire a ridurre il cambiamento climatico. Ciò può includere la riduzione del consumo energetico, la scelta di modalità di trasporto a basse emissioni e la riduzione del consumo di materie prime e rifiuti.

Tutela della biodiversità - L'app Green Generator promuove un approccio sostenibile all'economia e ai consumi, che contribuisce alla tutela della biodiversità. Passando ad abitudini più ecologiche, gli utenti possono ridurre il loro impatto negativo sull'ambiente. Ridurre la deforestazione, gestire in modo sostenibile le risorse naturali e sostenere pratiche agricole ecologiche sono solo alcuni esempi che possono aiutare a preservare la diversità degli ecosistemi e delle specie.

The background of the page is a vibrant green illustration. It features a variety of leaf shapes and sizes, some with detailed vein patterns, and delicate, curling vines. The colors range from light, airy greens to deep, rich forest greens. The overall composition is organic and flowing, with elements that seem to grow and spread across the page, framing the central text.

Miglioramento della qualità dell'aria e dell'acqua: le azioni intraprese dagli utenti dell'app hanno il potenziale per migliorare la qualità dell'aria e dell'acqua. Ad esempio, il cambiamento delle abitudini di trasporto, come l'utilizzo di biciclette, trasporti pubblici o auto elettriche invece dei tradizionali veicoli a combustione interna, può aiutare a ridurre le emissioni e migliorare la qualità dell'aria. Inoltre, l'app può fornire informazioni sulla gestione sostenibile dell'acqua, sulla minimizzazione dell'inquinamento e sui modi per proteggere e ripristinare gli ecosistemi acquatici.

Aumentare la consapevolezza del pubblico: l'app Ecological Generator ha il potenziale per aumentare la consapevolezza del pubblico sulle questioni ecologiche. Fornendo informazioni, consigli e contenuti stimolanti, l'app può educare gli utenti su vari aspetti della protezione ambientale. Questa conoscenza può portare a una maggiore consapevolezza e comprensione della necessità di agire per lo sviluppo sostenibile, che a sua volta può influenzare le persone a prendere decisioni più ecologiche nella loro vita quotidiana.

# Customer Journey Map – la mappa del percorso del cliente:

La CJM è uno strumento utilizzato per pianificare e visualizzare l'interazione tra l'utente e l'applicazione.

## Il percorso del cliente pianificato per l'applicazione Generatore ecologico dovrebbe essere il seguente:

- 🌀 Informazioni sull'app: l'utente viene a conoscenza dell'app attraverso le informazioni sui social media o attraverso altri canali informativi.
- 🌀 Ricerca: l'utente determina se l'applicazione è adatta ai propri obiettivi e interessi educativi.
- 🌀 Registrazione: l'utente crea un account nell'applicazione.
- 🌀 Onboarding: l'utente crea il proprio profilo, familiarizza con gli elementi dell'applicazione e risponde ad alcune domande sul proprio stile di vita.
- 🌀 Personalizzazione: attraverso le risposte ricevute dall'utente, l'applicazione si adatta alle esigenze dell'utente. Di conseguenza, il generatore fornisce agli utenti contenuti personalizzati e suggerimenti ecologici.
- 🌀 Educazione all'ecologia: l'utente, attraverso i consigli personalizzati generati, accresce la propria consapevolezza ambientale, si educa all'ecologia e alla tutela dell'ambiente.

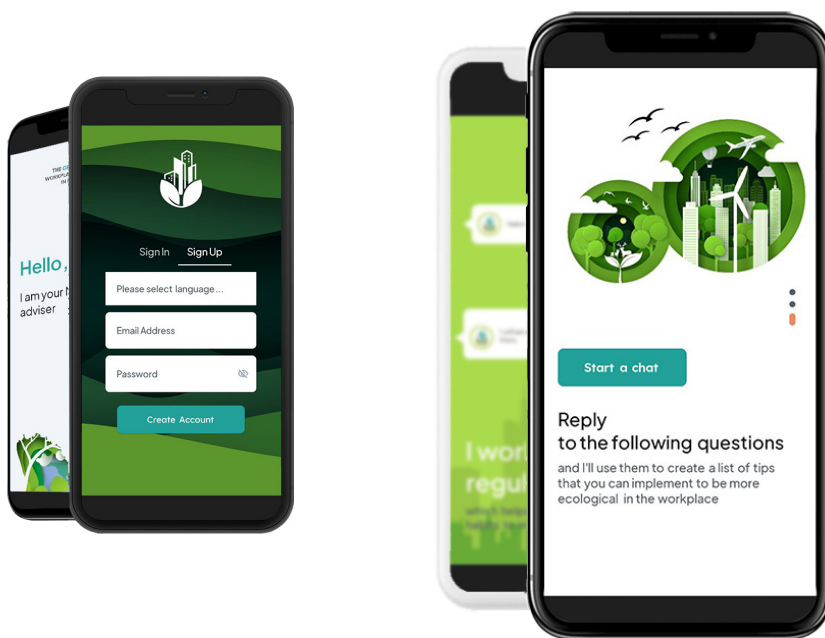


## Come utilizzare l'applicazione?:

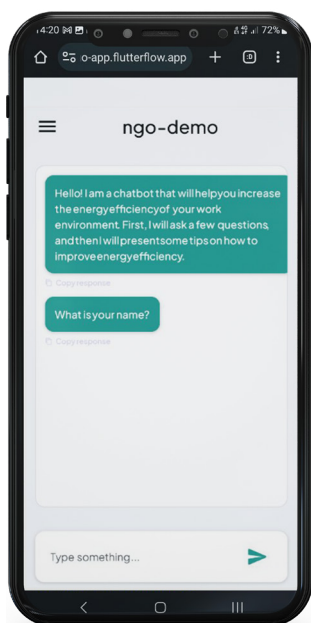
Registrazione e accesso: il primo passo dell'utente è registrarsi e creare un account nell'applicazione dopo aver fornito un'e-mail e una password. Il processo di registrazione è essere semplice e intuitivo, consentendo all'utente di inserire le informazioni di base e le preferenze della lingua.

Dopo aver effettuato l'accesso nel browser tramite il collegamento <https://ngo-app.flutterflow.app/> o l'applicazione AI ECO GENERATOR scaricata dal Google Store, l'utente visualizza una schermata di benvenuto e brevi informazioni su cos'è l'applicazione e come funziona.

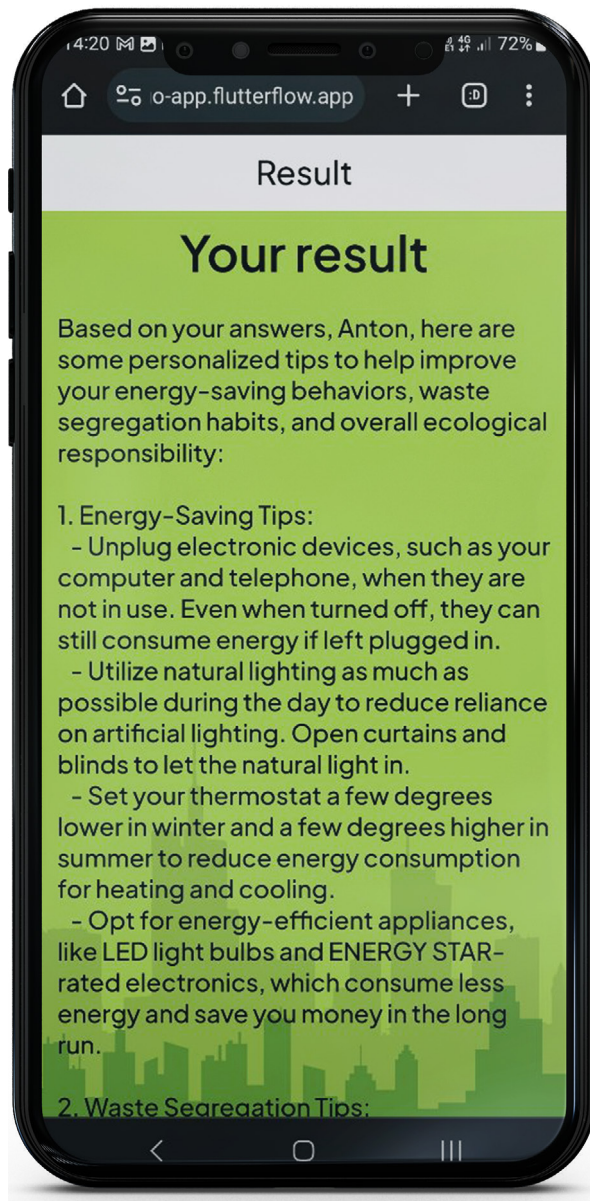
### AI ECO GENERATOR



Preferenze ambientali: dopo aver effettuato l'accesso, l'utente risponde a un paio di domande che esplorano il proprio stile di vita. In questo modo, l'app può generare soluzioni personalizzate e fornire contenuti relativi alle preferenze dell'utente.



Generazione di soluzioni ecologiche: in base alle risposte degli utenti, l'app analizza i dati e genera suggerimenti e soluzioni personalizzati. Questi possono includere azioni specifiche, cambiamenti di abitudini o informazioni su prodotti ecologici.



Consigli e informazioni: L'applicazione fornisce all'utente consigli, informazioni e novità nel campo dell'ecologia. Questo contenuto può essere fornito in forma breve.

Man mano che ciascuno di questi punti viene sviluppato, la metodologia fornisce informazioni più dettagliate sull'applicazi-

one del Generatore Ecologico. Dalla descrizione dell'applicazione e del suo scopo, ai vantaggi per i diversi gruppi di utenti, agli effetti dell'utilizzo dell'applicazione e al modo in cui utilizzarla, la metodologia mira a fornire una comprensione completa del funzionamento e del potenziale dell'applicazione.

## Conclusion

Prendersi cura dell'ambiente è estremamente importante per il futuro del nostro pianeta. La Guida e il Generatore mirano ad aumentare la consapevolezza ambientale negli utenti e nei lettori. Ci auguriamo che le informazioni in esso contenute e i consigli del Generator contribuiscano ad una maggiore attenzione per l'ambiente. Insieme possiamo apportare cambiamenti positivi, proteggendo il nostro pianeta per le generazioni future.

**Insieme creiamo un eco-futuro!**

