

Πράσινος Οδηγός

Πώς να δημιουργήσετε πράσινους
χώρους εργασίας σε ΜΚΟ



Συγγραφείς

Petros Tonmasyan,
Karolina Puszcz,
Adam Łazowski

Σύνθεση και γραφικά

Anton Luzan

Επαφές

kontakt@zieloneslaskie.pl
tel +32 579 643 667

Χρηματοδότηση



Fundacja Rozwoju Systemu Edukacji



**Co-funded by
the European Union**

Χρηματοδοτείται από την Ε.Ε. Οι απόψεις και οι απόψεις που εκφράζονται είναι αποκλειστικά του συγγραφέα(ών) και δεν αντικατοπτρίζουν απαραίτητα τις απόψεις και απόψεις της Ευρωπαϊκής Ένωσης ή του Ευρωπαϊκού Εκτελεστικού Οργανισμού για την Εκπαίδευση και τον Πολιτισμό (EACEA). Η Ευρωπαϊκή Ένωση και ο EACEA δεν εφθύνονται για αυτά.

Εκδότης

Green Silesia Social Cooperative

J. Sieminskiego 22 st.,
44-100 Gliwice

Διοργανωτές



Περιγραφή του έργου

Το έργο "Πράσινες θέσεις εργασίας στις ΜΚΟ" ξεκίνησε για να αντιμετωπίσει την προτεραιότητα της προσαρμογής της επαγγελματικής εκπαίδευσης και κατάρτισης στις τρέχουσες απαιτήσεις της αγοράς εργασίας. Επί του παρόντος, ο κόσμος, συμπεριλαμβανομένων των χωρών της Ευρωπαϊκής Ένωσης, παλεύει με μια τεράστια οικολογική κρίση - ένα ένα από τα σοβαρότερα προβλήματα που αντιμετωπίζουμε. Η προσπάθεια για την επίλυσή της είναι απαραίτητη είναι να εισαχθούν κατάλληλες, ολοκληρωμένες δράσεις στο πλαίσιο της ευρωπαϊκής πράσινης συμφωνίας, που αποσκοπούν στην πραγματοποίηση ενός πράσινου

μετασχηματισμού, μεταξύ άλλων και στον τομέα της εργασίας. Το εγχείρημα αυτό αποτελεί πρόκληση για τους εργαζόμενους, οι οποίοι χρειάζονται κατάλληλη προετοιμασία για μετασχηματιστικές οικολογικές δραστηριότητες. Η συνεχής ανάπτυξη είναι επίσης σημαντική και η εφαρμογή αυτών των δραστηριοτήτων στην καθημερινή ζωή. Η υλοποίηση του έργου "Πράσινες θέσεις εργασίας στις ΜΚΟ" έχει ως στόχο να συμβάλει στην υλοποίηση αυτού του οικολογικού στόχου μετασχηματισμού στους χώρους εργασίας, με ιδιαίτερη έμφαση στον τομέα των μη κυβερνητικών οργανώσεων.



Content

05

Εισαγωγή

08

Πράσινες θέσεις
εργασίας - τι είναι
αυτές;

12

Χώρος γραφείων

22

Πηγαίνοντας στη
δουλειά

25

Επανεξετάζοντας τον
τρόπο με τον οποίο
κινείστε μέσα σε ένα
κτίριο

29

Η ανακύκλωση
αποτελεί σημαντική
εταιρική αξία

35

Ανανεώσιμες πηγές
ενέργειας

44

Πράσινο στο χώρο
εργασίας

68

Οικολογική εφαρμογή -
Γεννήτρια

83

Χάρτης Ταξιδιού Πελάτη

87

Συμπέρασμα

Εισαγωγή

Η υπάρχουσα οικολογική κρίση αντιπροσωπεύει επί του παρόντος το σοβαρότερο πρόβλημα με το οποίο ασχολείται ολόκληρος ο κόσμος, συμπεριλαμβανομένων των χωρών της Ευρωπαϊκής Ένωσης. Ως απάντηση σε αυτή την κατάσταση, είναι απαραίτητο να ληφθούν αποτελεσματικά μέτρα για την επίλυση αυτής της κρίσης. Σε αυτό το πλαίσιο, η Ευρωπαϊκή Πράσινη Συμφωνία αντιπροσωπεύει ένα ολοκληρωμένο σχέδιο δράσης για να επιφέρει έναν πράσινο μετασχηματισμό σε διάφορους τομείς της ζωής μας, συμπεριλαμβανομένων των χώρων εργασίας.



Photo 1. Meeting of the initiative "Green jobs in NGOs", Padua, Italy 2023

Η εφαρμογή του πράσινου μετασχηματισμού στους χώρους εργασίας θέτει πολλές προκλήσεις για τους εργαζόμενους και τους εργοδότες. Απαιτεί επαρκή προετοιμασία για μετασχηματιστικές πράσινες δραστηριότητες, καθώς και τη συνεχή ανάπτυξη και βιώσιμη συστηματοποίηση των πράσινων αρχών στην καθημερινή ζωή. Για να καταστεί δυνατή η επίτευξη αυτών των στόχων, ιδρύθηκε το έργο The Green Workplaces in NGO για να συμβάλει στον πράσινο μετασχηματισμό στους χώρους εργασίας μέσω της ανάπτυξης συγκεκριμένων αποτελεσμάτων και πρωτοβουλιών.



Photo 2. Padua, Italy 2023

Ο πράσινος οδηγός που παρουσιάζεται σε αυτή τη δημοσίευση προορίζεται να χρησιμεύσει ως βοήθεια σε εργαζόμενους και εργοδότες που επιθυμούν να ασχοληθούν με πράσινες δραστηριότητες στους χώρους εργασίας τους. Με την παρουσίαση πρακτικών συμβουλών, ιδεών και στρατηγικών, αυτός ο οδηγός έχει σκοπό να επιτρέψει την πράσινη μεταμόρφωση στους χώρους εργασίας και να ενθαρρύνει τις πράσινες δράσεις σε καθημερινή βάση.

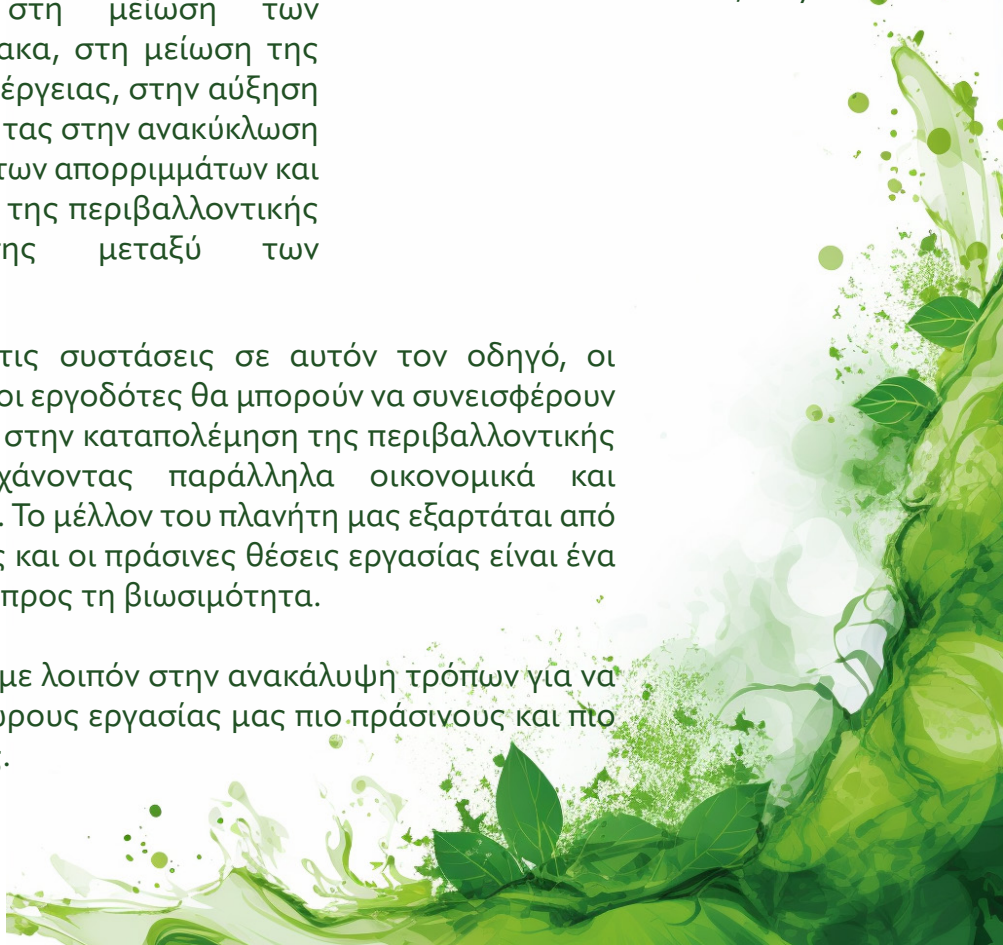
Στις επόμενες ενότητες αυτού του οδηγού, θα συζητήσουμε διάφορες πτυχές που σχετίζονται με τη δημιουργία πράσινων χώρων εργασίας. Θα επικεντρωθούμε στην αποτελεσματική διαχείριση των πόρων, στη μείωση των εκπομπών άνθρακα, στη μείωση της κατανάλωσης ενέργειας, στην αύξηση της αποδοτικότητας στην ανακύκλωση και στη διάθεση των απορριμμάτων και στην προώθηση της περιβαλλοντικής ευαισθητοποίησης μεταξύ των εργαζομένων.

Εφαρμόζοντας τις συστάσεις σε αυτόν τον οδηγό, οι εργαζόμενοι και οι εργοδότες θα μπορούν να συνεισφέρουν αποτελεσματικά στην καταπολέμηση της περιβαλλοντικής κρίσης, επιτυγχάνοντας παράλληλα οικονομικά και κοινωνικά οφέλη. Το μέλλον του πλανήτη μας εξαρτάται από τις ενέργειές μας και οι πράσινες θέσεις εργασίας είναι ένα σημαντικό βήμα προς τη βιωσιμότητα.

Ας προχωρήσουμε λοιπόν στην ανακάλυψη τρόπων για να κάνουμε τους χώρους εργασίας μας πιο πράσινους και πιο ισορροπημένους.



Photo 3. Padua, Italy 2023



Πράσινοι χώροι εργασίας – τί ακριβώς περιλαμβάνουν;

Ένας πράσινος χώρος εργασίας είναι ένας χώρος όπου προωθείται η περιβαλλοντική συνείδηση και γίνονται ενέργειες για την προστασία του περιβάλλοντος. Αυτό μπορεί να περιλαμβάνει την εκπαίδευση των εργαζομένων σχετικά με πρακτικές περιβαλλοντικής βιωσιμότητας, την ενθάρρυνση της χρήσης δημόσιων μέσων

μεταφοράς ή ποδηλάτων, την προώθηση του διαχωρισμού και της ανακύκλωσης των απορριμμάτων και την υποστήριξη τοπικών οικολογικών πρωτοβουλιών.

Ένας πράσινος χώρος εργασίας χρησιμοποιεί επίσης συχνά τεχνολογίες και λύσεις που ελαχιστοποιούν τις αρνητικές περιβαλλοντικές επιπτώσεις. Παραδείγματα περιλαμβάνουν τη χρήση ανανεώσιμων πηγών ενέργειας,



την εγκατάσταση αποδοτικού φωτισμού και ηλεκτρονικών συσκευών, τη μείωση της κατανάλωσης χαρτιού με ψηφιοποίηση εγγράφων, τη χρήση φιλικών προς το περιβάλλον δομικών υλικών και εξοπλισμού, καθώς και τη βελτιστοποίηση της κατανάλωσης ενέργειας και νερού με αυτοματοποίηση και παρακολούθηση συστημάτων.

Κίνητρα των εργαζομένων

Η βιωσιμότητα στο χώρο εργασίας είναι ζωτικής σημασίας και η συμμετοχή των εργαζομένων στη διαδικασία διαδραματίζει βασικό ρόλο. Οι εργαζόμενοι θα πρέπει να κατευθύνονται από τη διοίκησή τους να βρουν και να επιτύχουν τις σωστές αξίες που θα αυξήσουν την περιβαλλοντική βιωσιμότητα. Ένας αποτελεσματικός τρόπος παρακίνησης των εργαζομένων για περιβαλλοντική μετάβαση στο χώρο εργασίας είναι να επεκταθούν οι προσφορές θέσεων ώστε να συμπεριλάβουν εκείνες που σχετίζονται με την πράσινη οικονομία.

Καταρχάς, η πρόσληψη υποψηφίων για συγκεκριμένες θέσεις που ασχολούνται με οικολογικές περιοχές, οι οποίες θα είναι υπεύθυνες για τον έλεγχο και τον προγραμματισμό δραστηριοτήτων, μπορεί να είναι πολύ καρποφόρα. Τέτοιες θέσεις μπορούν να συμβάλουν όχι μόνο στην καλύτερη οργάνωση, αλλά και στην αποκατάσταση της ποιότητας του περιβάλλοντος. Όσοι βρίσκονται σε αυτές τις θέσεις μπορούν να παρέχουν εκπαίδευση σε άλλους εργαζόμενους, αυξάνοντας την ευαισθητοποίηση για την οικολογία και την περιβαλλοντική βιωσιμότητα στο χώρο εργασίας.

Ως εταιρεία, αξίζει τον κόπο να αλλάξουμε τη σκέψη των εργαζομένων και να τους ενθαρρύνουμε να εφαρμόζουν καθημερινές περιβαλλοντικές πράξεις. Η επιλογή φιλικών προς το περιβάλλον στόχων και η ανάπτυξη μεθόδων για την επίτευξή τους θα πρέπει να περιλαμβάνει τόσο τους υπαλλήλους όσο και τους CEO. Οι περιβαλλοντικές συμπεριφορές και συνήθειες έχουν τις ρίζες τους στην προσωπική ζωή και τις εθελοντικές επιλογές. Ωστόσο, απαιτούνται περισσότερο και υπόκεινται σε επίβλεψη στο χώρο εργασίας. Ως εκ τούτου, είναι σημαντικό να εστιάσουμε στον τρόπο με τον οποίο οι υπάλληλοί μας ενεργούν και αντιμετωπίζουν συμπεριφορές πέρα από τον έλεγχό τους.

Ένας τρόπος για να παρακινήσετε τους εργαζόμενους είναι να προσφέρετε ευέλικτο ωράριο εργασίας, επιτρέποντάς τους να φτάσουν στον τόπο εργασίας τους με ηρεμία και ασφάλεια. Αυτό επιτρέπει στους υπαλλήλους να προσαρμόζουν τις ώρες εργασίας τους ώστε να ταιριάζουν στις ώρες αιχμής, αποφεύγοντας περιττές κυκλοφοριακές συμφορήσεις και καυσαέρια που εκπέμπονται από άλλα οχήματα.

Η παρακίνηση των εργαζομένων για πράσινη μεταμόρφωση στο χώρο εργασίας είναι το κλειδί για την επίτευξη θετικών αλλαγών βιωσιμότητας. Ξεκινώντας δραστηριότητες φιλικές προς το περιβάλλον, όπως το ευέλικτο ωράριο εργασίας και η παροχή πράσινης κατάρτισης και εκπαίδευσης, οι εταιρείες μπορούν να ευαισθητοποιήσουν και να εμπλέξουν τους εργαζομένους στη διαδικασία μετασχηματισμού. Το αποτέλεσμα θα είναι ένας πιο πράσινος χώρος εργασίας που συμβάλλει στην προστασία του περιβάλλοντος και στη βιώσιμη ανάπτυξη της κοινωνίας.



Cooleaf - εργαλείο που υποστηρίζει την υιοθέτηση πρακτικών φιλικών προς το περιβάλλον

Μία από τις λύσεις που μπορούν να βοηθήσουν σε αυτήν την εργασία είναι η πλατφόρμα κινήτρων Cooleaf. Ως μέρος του οδηγού μας “Πώς να δημιουργήσετε πράσινους χώρους εργασίας”, θα εξετάσουμε πώς η Cooleaf μπορεί να υποστηρίξει την πράσινη συμπεριφορά και τα κίνητρα των εργαζομένων.

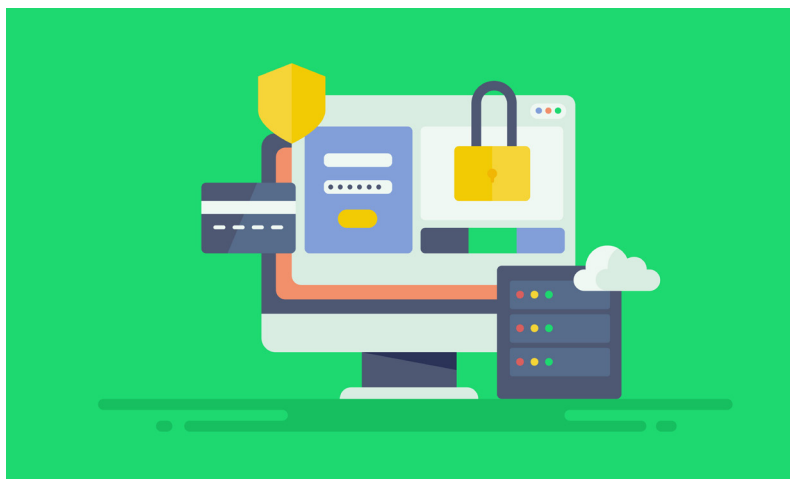
Τι είναι το Cooleaf

Το Cooleaf είναι μια πλατφόρμα κινήτρων που βοηθά τις εταιρείες να επιβραβεύουν και να κινητοποιούν τους υπαλλήλους τους μέσω διαφόρων πρωτοβουλιών και προγραμμάτων. Το Cooleaf προσφέρει μια σειρά χαρακτηριστικών, όπως σύστημα πόντων, ανταμοιβές, προκλήσεις και πολλά άλλα, τα οποία μπορούν να προσαρμοστούν ώστε να ανταποκρίνονται στους συγκεκριμένους στόχους μιας εταιρείας.



ΗΠώς το Cooleaf προωθεί τη φιλική προς το περιβάλλον συμπεριφορά

Το Cooleaf προσφέρει την ευκαιρία να δημιουργηθούν πράσινες προκλήσεις για τους εργαζόμενους, οι οποίες μπορούν να περιλαμβάνουν διάφορες δραστηριότητες όπως η ανακύκλωση, η χρήση των μέσων μαζικής μεταφοράς ή η μείωση της κατανάλωσης ενέργειας. Οι εργαζόμενοι μπορούν να κερδίσουν πόντους για



τη συμμετοχή τους σε αυτές τις προκλήσεις, τους οποίους στη συνέχεια μπορούν να ανταλλάξουν με ανταμοιβές. Αυτή η παιχνιδοποίηση της διαδικασίας μπορεί να ενθαρρύνει αποτελεσματικά τους εργαζόμενους να υιοθετήσουν πιο πράσινες πρακτικές.

Πώς υποστηρίζει το Cooleaf τα κίνητρα των εργαζομένων;

Αναγνωρίζοντας και επιβραβεύοντας τους υπαλλήλους για τις πράσινες δράσεις τους, η Cooleaf συμβάλλει στην οικοδόμηση μιας κουλτούρας βιωσιμότητας εντός της εταιρείας. Αυτό, με τη σειρά του, μπορεί να αυξήσει τη δέσμευση και την ικανοποίηση των εργαζομένων. Επιπλέον, το Cooleaf μπορεί να βοηθήσει τους υπαλλήλους να αισθάνονται ότι οι ενέργειές τους έχουν πραγματικό αντίκτυπο στο περιβάλλον, το οποίο μπορεί να είναι ένα ισχυρό κίνητρο.

Το Cooleaf είναι ένα αποτελεσματικό εργαλείο που μπορεί να βοηθήσει τις εταιρείες να προωθήσουν βιώσιμες πρακτικές και να παρακινήσουν τους εργαζόμενους. Με αυτόν τον τρόπο, οι εταιρείες μπορούν όχι μόνο να συμβάλουν στην προστασία του περιβάλλοντος, αλλά και να δημιουργήσουν ένα πιο αφοσιωμένο και πιο ενεργό προσωπικό. Δημιουργώντας έναν θετικό κύκλο στον οποίο οι πράσινες δράσεις αναγνωρίζονται και ανταμείβονται, οι εταιρείες μπορούν να επιτύχουν με επιτυχία τους στόχους βιωσιμότητας τους.



Χώρος γραφείου

Λόγω της αυξανόμενης δημοτικότητας των φιλικών προς το περιβάλλον τάσεων στον κατασκευαστικό κλάδο, η χρήση οικολογικών λύσεων σε χώρους γραφείων γίνεται ολοένα και πιο ορατή επίσης. Η προέλευση πολλών από αυτές τις τάσεις χρονολογείται από τη δεκαετία του 1990, αλλά τώρα αποκτούν σημασία και ενδιαφέρον όχι μόνο μεταξύ των σχεδιαστών, αλλά και μεταξύ των ολοένα και πιο συνειδητοποιημένων χρηστών γραφείου. Αυτό μεταφράζεται άμεσα στην ευρεία χρήση τους.



Ἡ οικολογική προσέγγιση δεν αφορά μόνο τον διαχωρισμό των απορριμμάτων, την εξοικονόμηση ενέργειας ή μεγάλο αριθμό φυτών στο περιβάλλον, αλλά εστιάζει κυρίως στον ανθρώπινο παράγοντα, δηλαδή στην ευημερία των ανθρώπων. Ὅλες οι αρχιτεκτονικές λύσεις στους εσωτερικούς χώρους των κτιρίων γραφείων που βελτιώνουν την ευεξία και συνεπώς την αποδοτικότητα της εργασίας σχετίζονται με την οικολογική προσέγγιση που αξιολογείται στη διαδικασία πιστοποίησης. Τα περιβαλλοντικά πρότυπα που τίθενται με αυτόν τον τρόπο αποτελούν αναφορά στον προσδιορισμό των οικολογικών τάσεων στον εσωτερικό σχεδιασμό γραφείων. Πολλοί χρήστες εσωτερικών χώρων γραφείου αναρωτιούνται τι είναι ένα οικολογικό εσωτερικό γραφείου, υπό ποιες συνθήκες μπορούμε να μιλήσουμε για οικολογικά γραφεία; Ο ορισμός του οικολογικού γραφείου αποτελείται από πολλούς σημαντικούς παράγοντες. Επομένως, παρακάτω θα βρείτε παράγοντες που έχουν σημαντικό αντίκτυπο στον ορισμό του οικολογικού γραφείου.



Κοινωνικά δωμάτια

Η φιλική προς το περιβάλλον συμπεριφορά θα πρέπει επίσης να αντικατοπτρίζεται σε κοινωνικούς χώρους όπως τραπεζαρίες, αποδυτήρια, τουαλέτες και τουαλέτες. Ως υπεύθυνη εταιρεία, θα πρέπει να αναλαμβάνουμε συνειδητές ενέργειες, εντάσσοντάς τις στην καθημερινότητα του οργανισμού μας.

Το πρώτο βήμα μπορεί να είναι η εγκατάσταση αεριστήρων - συσκευών που εγκαθίστανται σε βρύσες για τη διανομή του νερού μακριά από τη βρύση, εξοικονομώντας έτσι νερό έως και 60%. Ένα τέτοιο εξάρτημα μπορεί εύκολα να εγκατασταθεί τόσο σε νεροχύτες όσο και σε νιπτήρες. Ο αεριστήρας, χάρη στην ικανότητά του να ρυθμίζει τη ροή, σας επιτρέπει να προσαρμόσετε την κατανάλωση νερού ανάλογα με τις ανάγκες της εταιρείας σας. Αυτός είναι ένας σχετικά φθηνός τρόπος εξοικονόμησης, όχι μόνο όσον αφορά το νερό που καταναλώνεται, αλλά και την ενέργεια που απαιτείται για να το θερμάνετε και να μειώσετε

την ποσότητα των παραγόμενων λυμάτων. Μια τέτοια λύση μπορεί να χρησιμοποιηθεί σε μπάνια, κουζίνες και ακόμη και ντους.

Αξίζει επίσης να σκεφτείτε να εγκαταστήσετε ηλεκτρονικές βρύσες που κλείνουν αυτόματα μετά από λίγα δευτερόλεπτα, αποτρέποντας την περιττή ροή νερού. Είναι καλή ιδέα να εξοπλίσετε τις τουαλέτες με ειδικές που σας επιτρέπουν να επιλέξετε την ποσότητα του νερού που θα ρέει. Όταν επιλέγουμε αξεσουάρ για καθαρισμό και υγιεινή, ας προσέχουμε τα φιλικά προς το περιβάλλον προϊόντα που περιέχουν όσο το δυνατόν λιγότερες τοξικές χημικές ουσίες. Και μην ξεχνάτε να αγοράζετε συσκευές με ενεργειακή απόδοση, όπως ψυγεία, πλυντήρια πιάτων και καφετιέρες.



Εξοικονομήστε νερό αποφεύγοντας να πλένετε τα πιάτα κάτω από τρεχούμενο νερό και θέτοντας σε λειτουργία το πλυντήριο πιάτων μόνο όταν είναι γεμάτο. Ο συνετός προγραμματισμός των αναγκών σε τρόφιμα για τους υπαλλήλους, η αναπλήρωση των μηχανημάτων αυτόματης πώλησης όπως απαιτείται και η σταδιακή αναπλήρωσή τους είναι ένα ακόμη βήμα προς τη βιώσιμη λειτουργία.

Εξίσου σημαντικό είναι να διατηρείτε το νερό ζεστό με θερμό, γεγονός που εξαλείφει την ανάγκη να το ζεστάνετε για κάθε φλιτζάνι τσάι ή καφέ, εξοικονομώντας έτσι νερό, ηλεκτρισμό ή φυσικό αέριο. Η λήψη αυτών των βημάτων θα κάνει την εταιρεία μας ένα φιλικό προς το περιβάλλον μέρος που προωθεί τη φιλική προς το περιβάλλον συμπεριφορά.



Αέρας στο χώρο του γραφείου

Ευτυχώς, τα κτίρια γραφείων χωρίς ανοιχτά παράθυρα ανήκουν στο παρελθόν. Ωστόσο, αυτό δεν σημαίνει ότι ο εξοπλισμός που είναι υπεύθυνος για την παραγωγή φρέσκου αέρα σταματά να παίζει βασικό ρόλο μέσα στο γραφείο. Αντίθετα, οι περιβαλλοντικές τάσεις επιβάλλουν καλύτερες και πιο αποδοτικές λύσεις συστημάτων εξαερισμού. Όχι μόνο γίνεται όλο και πιο σημαντικό να λαμβάνεται αρκετός αέρας κατάλληλος για τις ανάγκες, τη λειτουργία και τον τρόπο εργασίας με αποτελεσματικό, δηλαδή οικονομικό τρόπο, αλλά αυτός ο αέρας έχει ορισμένες παραμέτρους. Το προηγούμενο πανδημικό έτος δόθηκε ιδιαίτερη προσοχή στην ποιότητα του αέρα που παράγεται από τα συστήματα εξαερισμού. Εκτός από την εξάπλωση των αλλεργιογόνων, οι χρήστες ενδιαφέρθηκαν επίσης για μικρά σωματίδια όπως οι ιοί, και όπως ανέφερα στην αρχή του άρθρου, η ευαισθητοποίηση των χρηστών είναι ένας πολύ σημαντικός παράγοντας που πρέπει να αλλάξει. Πρακτικές όπως η συνεχής προσθήκη θέσεων εργασίας στο ίδιο δωμάτιο, η παραμονή για μεγάλα χρονικά διαστήματα σε



κλειστούς, μη αεριζόμενους χώρους, που μπορεί να επηρεάσουν την ισορροπία αερισμού ενός γραφείου, δεν αποτελούν οικολογική προσέγγιση για τους χρήστες αυτών των δωματίων. Ευτυχώς, αλλάζει και η ευαισθητοποίηση σε αυτόν τον τομέα. Η λύση είναι να γίνει πιο ευέλικτη η προσέγγιση στην οργάνωση του χώρου γραφείων, να αναλυθεί η πραγματική λειτουργία και οι ανάγκες των χρηστών. Και αυτές είναι τάσεις που εμφανίστηκαν τη δεκαετία του 1990, αλλά μόλις τώρα αποκτούν σημασία και

πραγματική μορφή στη χρήση του χώρου γραφείων. Υπάρχουν ακόμα πολλά παραδοσιακά οργανωμένα γραφεία όπου η ανάπτυξη της εταιρείας ανατρέπει την ισορροπία του εξαερισμού ή οι παλιού τύπου εγκαταστάσεις δεν επιτρέπουν καλύτερη απόδοση αέρα. Σε αυτή την κατάσταση, η λύση φαίνεται να είναι να ανάβετε το κλιματιστικό όταν βουλιάζει, αλλά το κύριο πρόβλημα είναι

η έλλειψη επαρκούς αερισμού. Η προσθήκη φυτών μπορεί να βοηθήσει στη βελτίωση αυτής της κατάστασης, καθώς έχουν την ικανότητα να αντιστρέφουν την κατανάλωση οξυγόνου μέσω της φωτοσύνθεσης και να καθαρίζουν τον αέρα από τη σκόνη και τους ρύπους. Τα φυτά γραφείου φιλτράρουν τον αέρα, τον καθαρίζουν από επιβλαβείς οργανικές ενώσεις, ενώ απορροφούν το διοξείδιο του άνθρακα και απομακρύνουν το οξυγόνο. Δεν πρόκειται απλώς για εικασίες τρελών περιβαλλοντολόγων, αλλά για πληροφορίες που επιβεβαιώθηκαν πειραματικά.

Ο βιοφιλικός σχεδιασμός δεν είναι πλέον απλώς ένα μοντέρνο στοιχείο της οργάνωσης των χώρων γραφείων, αλλά μια σημαντική πτυχή στον τομέα της αρχιτεκτονικής. Η χρήση όλου του διαθέσιμου χώρου για πράσινες ρυθμίσεις επηρεάζει συνειδητά την υγεία, την ευεξία και την άνεση στην εργασία και στη ζωή. Ο βιοφιλικός σχεδιασμός έχει να κάνει με την ενσωμάτωση φυσικών στοιχείων στο χώρο εργασίας, έτσι ώστε να είμαστε περιτριγυρισμένοι από τη φύση, ακόμα κι αν είμαστε περιορισμένοι σε εσωτερικούς χώρους για το μεγαλύτερο μέρος της ημέρας. Σύμφωνα με μια έκθεση της Αμερικανικής Ψυχολογικής Εταιρείας, τα γραφεία με πολλά φυτά αυξάνουν την αφοσίωση των εργαζομένων, την παραγωγικότητα και την ευημερία.



Φυσικό φίλτράρισμα: Πώς τα φυτά μπορούν να βελτιώσουν την ποιότητα του αέρα στο γραφείο

Η τακτοποίηση του γραφείου σας με αληθινά φυτά είναι ένας πολύ καλός τρόπος για να βελτιώσετε την ποιότητα του αέρα και να δημιουργήσετε ένα πιο γαλήνιο και ευχάριστο περιβάλλον για όλους. Εδώ είναι μερικές ιδέες που θα σας εμπνεύσουν: Επιλέξτε φυτά χαμηλής συντήρησης που θα αναπτυχθούν καλά σε εσωτερικούς χώρους, όπως η *sansevieria*, το *rothos* και η *zamioculcas*. Σκεφτείτε τη χρωματική παλέτα του γραφείου σας και επιλέξτε φυτά που τη συμπληρώνουν. Κρεμάστε τα φυτά από την οροφή ή τοποθετήστε τα σε ράφια για να εξοικονομήσετε χώρο. Χρησιμοποιήστε φυτά για να δημιουργήσετε μια φυσική διαίρεση μεταξύ των σταθμών εργασίας. Τοποθετήστε φυτά στο



γραφείο ή στο τραπέζι εργασίας σας για να προσθέσετε ποικιλία στο περιβάλλον εργασίας σας.

Εκτός από τη βελτίωση της ποιότητας του αέρα και της αισθητικής του γραφείου, τα φυτά μπορούν επίσης να βοηθήσουν στη μείωση του στρες και στην αύξηση της παραγωγικότητας. Προχωρήστε λοιπόν και προσθέστε λίγο πράσινο στον χώρο εργασίας σας! Μπορείτε να βρείτε φυτά για να διακοσμήσετε το γραφείο σας σε τοπικά φυτώρια, ηλεκτρονικά καταστήματα ή ακόμα και πολλαπλασιάζοντας φυτά από μοσχεύματα. Ακολουθεί μια εκτενής συζήτηση για τα οφέλη και τις πρακτικές συμβουλές για την ενημέρωση της διακόσμησης του γραφείου σας με αληθινά φυτά:



Βελτιωμένη ποιότητα αέρα - ένα από τα κύρια οφέλη της ύπαρξης φυτών στο γραφείο είναι η ικανότητά τους να βελτιώνουν την ποιότητα του αέρα. Τα φυτά φιλτράρουν φυσικά τους ρύπους και απελευθερώνουν οξυγόνο μέσω της διαδικασίας της φωτοσύνθεσης. Ορισμένα φυτά, όπως η *sansevieria*, το *pothos* και η *zamioculcas*, είναι γνωστά για τις ιδιότητες καθαρισμού του αέρα. Βοηθούν στην απομάκρυνση των τοξινών όπως η φορμαλδεΐδη, το βενζόλιο και το ξυλόλιο από τον αέρα, δημιουργώντας μια πιο υγιεινή και αναζωογονητική ατμόσφαιρα για όλους στο γραφείο.

Αισθητική και ατμόσφαιρα - φέρνοντας φυτά για να διακοσμήσετε το γραφείο σας προσθέτει ζωή και ζωντάνια στο χώρο. Κοιτάξτε τη χρωματική παλέτα του γραφείου σας και επιλέξτε φυτά που τη συμπληρώνουν ή προσθέτουν χρώμα σε αντίθεση. Για παράδειγμα, τα φωτεινά λουλούδια όπως οι ορχιδέες ή τα σπαθίφυλλα μπορούν να προσθέσουν μια πολύχρωμη προφορά, ενώ η πλούσια πράσινη βλάστηση όπως οι φτέρες ή οι φοίνικες μπορούν να δημιουργήσουν μια ήρεμη και φυσική ατμόσφαιρα. Επιλέγοντας προσεκτικά φυτά που ταιριάζουν με την αισθητική του γραφείου σας, μπορείτε να δημιουργήσετε ένα οπτικά ελκυστικό και αρμονικό περιβάλλον.

Επιλογές εξοικονόμησης χώρου - εάν έχετε περιορισμένο χώρο στο δάπεδο, μπορείτε ακόμα να τοποθετήσετε φυτά στο γραφείο σας χρησιμοποιώντας κάθετο χώρο. Κρεμάστε τα φυτά από την οροφή με διακοσμητικούς γάντζους ή τοποθετήστε τα σε ράφια ή κρεμαστές γλάστρες στον τοίχο. Αυτό όχι μόνο θα προσθέσει πράσινο, αλλά και θα εξοικονομήσει πολύτιμο χώρο στο γραφείο ή στο πάτωμα. Τα αναπτυσσόμενα φυτά, όπως ο κισσός ή τα αναρριχώμενα παχύφυτα, μπορούν να κρέμονται όμορφα από κρεμαστά δοχεία, δημιουργώντας μια ελκυστική διακόσμηση.

Φυσικές διαιρέσεις και ιδιωτικότητα - Τα φυτά μπορούν να χρησιμοποιηθούν για τη δημιουργία φυσικών διαχωρισμών μεταξύ σταθμών εργασίας, παρέχοντας μια αίσθηση ιδιωτικότητας χωρίς να περιφράσσεται εντελώς ο χώρος. Τα ψηλά,



πυκνά φυτά, όπως το μπαμπού ή οι μεγάλες φτέρες, μπορούν να τοποθετηθούν στρατηγικά για να ορίσουν ξεχωριστές περιοχές και να προσθέσουν έναν υπαινιγμό της ιδιωτικότητας, διατηρώντας παράλληλα μια ανοιχτή και συνεργατική διάταξη γραφείου. Αυτά τα πράσινα χωρίσματα μπορούν να βοηθήσουν στη μείωση των περισπασμών και να δημιουργήσουν ένα πιο εστιασμένο περιβάλλον εργασίας.

Διακοσμητικά γραφείου και τραπεζιού - Η τοποθέτηση φυτών στο γραφείο ή στο τραπέζι εργασίας σας μπορεί να μεταμορφώσει τον άμεσο χώρο εργασίας σας. Συμπαγή φυτά όπως παχύφυτα, κάκτοι ή μικρά βότανα σε γλάστρες μπορούν να τοποθετηθούν σε διακοσμητικά δοχεία ή terrarium, προσθέτοντας φύση και προσωπικότητα στο γραφείο σας. Αυτά τα φυτά όχι μόνο βελτιώνουν την αισθητική, αλλά δημιουργούν και μια χαλαρωτική και αναζωογονητική ατμόσφαιρα, κάνοντας το περιβάλλον εργασίας σας λιγότερο μονότονο και πιο ευχάριστο.



Μειώστε το άγχος και αυξήστε την παραγωγικότητα - πολυάριθμες μελέτες έχουν δείξει ότι η εισαγωγή φυτών στο περιβάλλον του γραφείου μπορεί να μειώσει τα επίπεδα άγχους και να αυξήσει την παραγωγικότητα. Η παρουσία φυτών μπορεί να έχει ηρεμιστική επίδραση στα άτομα, προάγοντας μια αίσθηση ευεξίας και χαλάρωσης. Μελέτες δείχνουν επίσης ότι οι εργαζόμενοι σε πράσινα γραφεία αναφέρουν υψηλότερη εργασιακή ικανοποίηση και μεγαλύτερη δημιουργικότητα. Δημιουργώντας έναν πράσινο και ειρηνικό χώρο εργασίας, μπορείτε να δημιουργήσετε ένα θετικό εργασιακό περιβάλλον που προάγει την ευημερία και την παραγωγικότητα των εργαζομένων.

Όταν προσθέτετε φυτά στο γραφείο σας, δώστε προσοχή στις απαιτήσεις φροντίδας τους και επιλέξτε ποικιλίες χαμηλής συντήρησης που μπορούν να ανθίσουν σε εσωτερικούς χώρους με ελάχιστη προσοχή. Προσέξτε τις συνθήκες φωτισμού και ποτίστε ανάλογα τα φυτά σας. Είναι επίσης καλή ιδέα να εκπαιδεύσετε τον εαυτό σας και τους συναδέλφους σας σχετικά με τη βασική φροντίδα των φυτών για να εξασφαλίσετε τη μακροζωία και την υγεία των φυτών.

Η τακτοποίηση του γραφείου σας με πραγματικά φυτά προσφέρει πολλά οφέλη, όπως βελτιωμένη ποιότητα αέρα, εμπλουτισμένη αισθητική, μειωμένο άγχος και αυξημένη παραγωγικότητα. Ενσωματώνοντας φυτά που ταιριάζουν στον χώρο σας και

φροντίζοντας τα κατάλληλα, μπορείτε να δημιουργήσετε ένα ευχάριστο και εμπνευσμένο περιβάλλον εργασίας για εσάς και τους συναδέλφους σας. Μην διστάσετε λοιπόν να εισάγετε λίγο πράσινο στον χώρο εργασίας σας και να απολαύσετε τα πολλά οφέλη που προσφέρει.



Μεταφορά στη δουλειά

Η αλλαγή του τρόπου μετακίνησης χρησιμοποιώντας τα μέσα μαζικής μεταφοράς, την κοινή χρήση αυτοκινήτου και το περπάτημα μπορεί να αποφέρει πολλά οφέλη τόσο για εσάς ως άτομο όσο και για την κοινότητα. Ακολουθεί μια πιο λεπτομερής επέκταση για καθεμία από αυτές τις πτυχές:

Δημόσιες συγκοινωνίες:

Οικονομική εξοικονόμηση - τα δημόσια μέσα μεταφοράς είναι γενικά πιο οικονομικά από την οδήγηση ιδιωτικού οχήματος. Χρησιμοποιώντας λεωφορεία, τρένα, τραμ ή μετρό, μπορείτε να εξοικονομήσετε χρήματα σε κόστος καυσίμων, τέλη στάθμευσης, διόδια, συντήρηση οχημάτων και ασφάλιση. Με την πάροδο του χρόνου, αυτές οι οικονομίες μπορούν να συσσωρευτούν σημαντικά, δίνοντάς σας επιπλέον κεφάλαια για άλλες προτεραιότητες.

Περιβαλλοντικά οφέλη - οι δημόσιες συγκοινωνίες είναι μια φιλική προς το περιβάλλον επιλογή επειδή μειώνουν την ποσότητα καυσίμου που καταναλώνεται και τις εκπομπές που εκπέμπονται στην ατμόσφαιρα. Επιλέγοντας τα μέσα μαζικής μεταφοράς, συμβάλλετε στη μείωση της ατμοσφαιρικής ρύπανσης, των εκπομπών αερίων του θερμοκηπίου και της κυκλοφοριακής συμφόρησης, γεγονός που με τη σειρά του συμβάλλει στην άμβλυση των αρνητικών επιπτώσεων της κλιματικής αλλαγής και δημιουργεί ένα καθαρότερο και υγιέστερο περιβάλλον για όλους.

Διαχείριση χρόνου και μείωση του άγχους - τα μέσα μαζικής μεταφοράς σας επιτρέπουν να αξιοποιήσετε στο έπακρο τον χρόνο του ταξιδιού σας. Αντί να κολλάτε πίσω από το τιμόνι στην κίνηση, μπορείτε να χρησιμοποιήσετε αυτόν τον χρόνο για διάφορες δραστηριότητες. Μπορείτε να διαβάσετε βιβλία, να παρακολουθήσετε τη δουλειά ή τα προσωπικά email, να ακούσετε podcast ή ηχητικά βιβλία ή απλώς να χαλαρώσετε και να χαλαρώσετε. Αυτό μπορεί να βοηθήσει στη μείωση των επιπέδων άγχους και στη βελτίωση της συνολικής ευεξίας σας.



Κοινή χρήση αυτοκινήτου:

Κοινή χρήση κόστους - η κοινή χρήση αυτοκινήτου περιλαμβάνει κοινή χρήση βόλτων με άλλα άτομα που έχουν παρόμοια διαδρομή για να ταξιδέψουν. Μοιράζοντας το κόστος των καυσίμων, των διοδίων και της στάθμευσης με άλλους συνεπιβάτες, το κόστος μεταφοράς μπορεί να μειωθεί σημαντικά. Αυτό μπορεί να οδηγήσει σε σημαντική εξοικονόμηση πόρων μακροπρόθεσμα, καθιστώντας το μια οικονομικά επωφελής επιλογή.

Μείωση κυκλοφοριακής συμφόρησης - η κοινή χρήση αυτοκινήτου συμβάλλει στη μείωση της κυκλοφοριακής συμφόρησης στους δρόμους. Λιγότερα αυτοκίνητα στο δρόμο, ειδικά κατά τις ώρες αιχμής, βελτιώνουν τη ροή της κυκλοφορίας, μειώνοντας τον χρόνο ταξιδιού και την απογοήτευση για όλους τους συμμετέχοντες στην κυκλοφορία. Αυτό όχι μόνο ωφελεί τους συνεπιβάτες, αλλά συμβάλλει επίσης σε πιο αποτελεσματικές οδικές συνθήκες για ολόκληρη την κοινότητα.

Σύνδεση της κοινότητας - η κοινή χρήση αυτοκινήτου σας δίνει την ευκαιρία να συνδεθείτε με άτομα στη γειτονιά ή στο χώρο εργασίας σας. Μέσω του carpooling, μπορείτε να κάνετε συζητήσεις, να δημιουργήσετε φιλίες και να δημιουργήσετε μια αίσθηση κοινότητας. Η κοινή χρήση αυτοκινήτου προάγει επίσης ένα πνεύμα συνεργασίας και μια αίσθηση κοινής ευθύνης για βιώσιμες επιλογές μεταφοράς.



Το περπάτημα:

Οφέλη για την υγεία - το περπάτημα είναι ένας απλός και αποτελεσματικός τρόπος για να προσθέσετε τη σωματική δραστηριότητα στην καθημερινότητά σας. Το περπάτημα στη δουλειά μπορεί να βελτιώσει την υγεία της καρδιάς, να ενισχύσει τους μυς, να βελτιώσει τη διάθεση και να μειώσει τον κίνδυνο διαφόρων καταστάσεων υγείας. Το περπάτημα σας βοηθά επίσης να παραμείνετε δραστήριοι και γεμάτοι ενέργεια όλη την ημέρα.

Οικονομική εξοικονόμηση - το περπάτημα δεν απαιτεί κατανάλωση καυσίμου ή κόστος μεταφοράς, καθιστώντας το τον πιο οικονομικό τρόπο μετακίνησης. Δεν χρειάζεται να ανησυχείτε για τα τέλη στάθμευσης, τα δημόσια μέσα μεταφοράς ή τα έξοδα που σχετίζονται με τη συντήρηση του οχήματος. Επιπλέον, το περπάτημα σας προστατεύει από πιθανά κόστη που σχετίζονται με πρόστιμα κυκλοφορίας, ατυχήματα ή παραβιάσεις στάθμευσης.

Φιλικό προς το περιβάλλον - το περπάτημα είναι μια μέθοδος μεταφοράς χωρίς εκπομπές ρύπων. Επιλέγοντας το περπάτημα αντί να οδηγείτε, συμβάλλετε στη μείωση της ατμοσφαιρικής ρύπανσης και των εκπομπών άνθρακα. Το περπάτημα είναι μια βιώσιμη επιλογή που ταιριάζει σε έναν πράσινο τρόπο ζωής και προωθεί ένα καθαρότερο και πιο πράσινο περιβάλλον.

Συμπερασματικά, η αλλαγή των συνηθειών μετακίνησης χρησιμοποιώντας τα μέσα μαζικής μεταφοράς, την κοινή χρήση αυτοκινήτου ή το περπάτημα μπορεί να αποφέρει πολλά οφέλη. Σας εξοικονομεί χρήματα μακροπρόθεσμα, συμβάλλει σε μια πιο καθαρή ατμόσφαιρα, μειώνει την κυκλοφοριακή συμφόρηση, βελτιώνει την ευημερία σας και ενισχύει τους κοινωνικούς δεσμούς. Αυτές οι μικρές αλλαγές μπορούν να έχουν θετικό αντίκτυπο τόσο στη ζωή σας όσο και στον κόσμο γύρω σας.

Στοχαστική κίνηση μέσα στο κτίριο

Η επιλογή της σκάλας αντί του ασανσέρ είναι ένας απλός αλλά αποτελεσματικός τρόπος για να εντάξετε τη σωματική δραστηριότητα στην καθημερινότητά σας μειώνοντας παράλληλα την κατανάλωση ενέργειας. Εδώ είναι οι λόγοι για τους οποίους η επιλογή σκαλοπατιών είναι ευεργετική:



Εξοικονόμηση ενέργειας - οι ανελκυστήρες χρησιμοποιούν σημαντική ποσότητα ενέργειας για τη λειτουργία τους, συμπεριλαμβανομένης της ηλεκτρικής ενέργειας για την τροφοδοσία του κινητήρα και τη διατήρηση άνετων συνθηκών μέσα στην καμπίνα του ανελκυστήρα. Ανεβαίνοντας τις σκάλες, μειώνετε τη ζήτηση ενέργειας και συμβάλλετε στην εξοικονόμηση ενέργειας.

Περιβαλλοντικές επιπτώσεις - οι ανελκυστήρες τροφοδοτούνται από ηλεκτρική ενέργεια, η οποία συχνά παράγεται από μη ανανεώσιμες πηγές ενέργειας. Χρησιμοποιώντας σκάλες, μειώνετε έμμεσα τις εκπομπές αερίων του θερμοκηπίου που σχετίζονται με την παραγωγή ενέργειας, συμβάλλοντας στην ανακούφιση της κλιματικής αλλαγής και της ατμοσφαιρικής ρύπανσης.

Οφέλη για τη σωματική υγεία - η αναρρίχηση σκάλας είναι μια μορφή αερόβιας άσκησης που παρέχει πολλά οφέλη για την υγεία. Εμπλέκει διάφορες μυϊκές ομάδες, επιταχύνει τον καρδιακό ρυθμό και βελτιώνει την καρδιαγγειακή φυσική κατάσταση. Η τακτική αναρρίχηση σκαλοπατιών μπορεί να βοηθήσει στον έλεγχο του βάρους, στην αύξηση της χωρητικότητας των πνευμόνων, στην ενίσχυση των μυών των ποδιών και στη βελτίωση των γενικών επιπέδων φυσικής κατάστασης. Εξοικονόμηση χρόνου - σε ορισμένες περιπτώσεις, η μετάβαση στις σκάλες μπορεί να είναι πιο γρήγορη από την αναμονή και τη χρήση ανελκυστήρα, ειδικά κατά την ώρα αιχμής, όταν οι ανελκυστήρες μπορεί να είναι γεμάτοι ή αργοί. Χρησιμοποιώντας τις σκάλες, μπορείτε να εξοικονομήσετε χρόνο και να φτάσετε στον προορισμό σας πιο γρήγορα.

Μείωση του στρες - η σωματική δραστηριότητα, όπως η αναρρίχηση σκαλοπατιών, έχει αποδειχθεί ότι μειώνει τα επίπεδα άγχους και βελτιώνει τη διάθεση. Απελευθερώνει ενδορφίνες, γνωστές και ως ορμόνες της «καλής αίσθησης», οι οποίες μπορούν να βοηθήσουν στην ανακούφιση από το άγχος και να προάγουν την ψυχική ευεξία κατά τη διάρκεια της εργάσιμης ημέρας.



Προσβασιμότητα για όλους - αν και η μετάβαση στις σκάλες μπορεί να μην είναι κατάλληλη για όλους, η προώθηση της χρήσης σκαλοπατιών ενθαρρύνει τα άτομα που είναι σωματικά κατάλληλα να ενσωματώσουν περισσότερη σωματική δραστηριότητα στην καθημερινή τους ζωή. Για άτομα με περιορισμούς κινητικότητας, η διασφάλιση ότι οι ανελκυστήρες είναι προσβάσιμοι και διαθέσιμοι είναι ζωτικής σημασίας.

Για να ενθαρρύνετε τη χρήση σκαλοπατιών στο χώρο εργασίας:

Εμφανίστε σήμανση - τοποθετήστε πινακίδες κοντά σε ανελκυστήρες και κλιμακοστάσια που ενθαρρύνουν τους υπαλλήλους να ανέβουν τις σκάλες. Σκεφτείτε το ενδεχόμενο να προσθέσετε μηνύματα παρακίνησης σχετικά με τα οφέλη για την υγεία και το περιβάλλον από το να ανεβείτε τις σκάλες.

Βελτιώστε την αισθητική των κλιμακοστασίων - κάντε τα κλιμακοστάσια πιο ελκυστικά εξασφαλίζοντας σωστό φωτισμό, καθαριότητα και καλοδιατηρημένα κιγκλιδώματα. Τα αισθητικά ευχάριστα κλιμακοστάσια μπορούν να ενθαρρύνουν τους υπαλλήλους να επιλέξουν σκάλες αντί για ανελκυστήρες.

Παρέχετε εκπαιδευτικό υλικό - μοιραστείτε πληροφορίες με τους υπαλλήλους σχετικά με τα οφέλη για την υγεία από τη μετάβαση στις σκάλες και την εξοικονόμηση ενέργειας που σχετίζεται με τη χρήση των σκαλοπατιών. Αυτό μπορεί να βοηθήσει στην ευαισθητοποίηση και να παρακινήσει τα άτομα να κάνουν πιο υγιεινές και βιώσιμες επιλογές.

Πρωθήστε μια κουλτούρα υγείας και ευεξίας - συμπεριλάβετε προκλήσεις αναρρίχησης σκαλοπατιών ή εκδηλώσεις σε προγράμματα ευεξίας στο χώρο εργασίας. Αναγνωρίστε και επιβραβεύστε τους υπαλλήλους που επιλέγουν ενεργά τις σκάλες ως μέσο σωματικής δραστηριότητας.

Εστιάστε στην ασφάλεια - επιθεωρείτε τακτικά τις σκάλες για να βεβαιωθείτε ότι είναι σε καλή κατάσταση, απαλλαγμένες από πιθανούς κινδύνους και συμμορφώνονται με τους οικοδομικούς κανονισμούς. Παρέχετε σαφή σήμανση και πληροφορίες έκτακτης ανάγκης στα κλιμακοστάσια.

Επιλέγοντας σκάλες από ανελκυστήρες όποτε είναι δυνατόν, συμβάλλετε στην εξοικονόμηση ενέργειας, προάγετε τη σωματική υγεία, μειώνετε το άγχος και ενθαρρύνετε βιώσιμες συνήθειες στο χώρο εργασίας. Είναι ένα μικρό βήμα που μπορεί να έχει σημαντικό θετικό αντίκτυπο τόσο στην ατομική ευημερία όσο και στην περιβαλλοντική βιωσιμότητα.

Ανακύκλωση - μια σημαντική αξία της εταιρείας

Το να δείξετε ότι η ανακύκλωση αποτελεί αναπόσπαστο μέρος των αξιών της εταιρείας σας είναι ζωτικής σημασίας για την ανάπτυξη μιας βιώσιμης εργασιακής κουλτούρας. Αυτό μπορεί να επιτευχθεί μέσω μιας ποικιλίας στρατηγικών που περιλαμβάνουν τόσο τη διοίκηση όσο και τους υπαλλήλους. Ακολουθούν ορισμένοι αποτελεσματικοί τρόποι για να αποδείξετε ότι η ανακύκλωση είναι βασική αξία της εταιρείας σας:

Δώστε το παράδειγμα - η διοίκηση διαδραματίζει βασικό ρόλο στη διαμόρφωση της κουλτούρας του γραφείου. Δείξτε τη δέσμευσή σας για την ανακύκλωση συμμετέχοντας ενεργά σε προγράμματα και πρωτοβουλίες ανακύκλωσης. Βεβαιωθείτε ότι οι κάδοι ανακύκλωσης είναι εύκολα προσβάσιμοι και τοποθετημένοι ορατά σε όλο το γραφείο. Όταν οι εργαζόμενοι βλέπουν ότι οι ηγέτες ανακυκλώνουν με συνέπεια, στέλνει ένα ισχυρό μήνυμα ότι η ανακύκλωση εκτιμάται και ενθαρρύνεται.

Σημασία επικοινωνίας - κοινοποιήστε τακτικά τη σημασία της ανακύκλωσης και την ευθυγράμμισή της με τις αξίες της εταιρείας. Χρησιμοποιήστε εσωτερικά κανάλια επικοινωνίας, όπως ενημερωτικά δελτία εταιρείας, intranet ή συναντήσεις ομάδας για να μοιραστείτε ιστορίες επιτυχίας, συμβουλές ανακύκλωσης και πληροφορίες σχετικά με τις περιβαλλοντικές επιπτώσεις της ανακύκλωσης.



Αυτό συμβάλλει στην ευαισθητοποίηση και στην ενίσχυση της σημασίας της ανακύκλωσης μεταξύ των εργαζομένων.

Καθιέρωση πολιτικών ανακύκλωσης - Αναπτύξτε σαφείς και ολοκληρωμένες πολιτικές και οδηγίες ανακύκλωσης που περιγράφουν τους τύπους υλικών που μπορούν να ανακυκλωθούν, τις κατάλληλες διαδικασίες διαλογής και τη θέση των κάδων ανακύκλωσης. Βεβαιωθείτε ότι αυτές οι πολιτικές είναι εύκολα προσβάσιμες σε όλους τους εργαζόμενους, τόσο ψηφιακά όσο και σε χαρτί. Υπενθυμίζετε τακτικά στους υπαλλήλους αυτές τις πολιτικές για να διασφαλίζετε τη συμμόρφωση και να ενθαρρύνετε την ενεργό συμμετοχή.

Παρέχετε εκπαίδευση και κατάρτιση - προσφέρετε εκπαιδευτικό υλικό και εκπαιδευτικές συνεδρίες σχετικά με τις βέλτιστες πρακτικές ανακύκλωσης. Αυτά μπορεί να περιλαμβάνουν εργαστήρια, παρουσιάσεις ή ομιλητές που ειδικεύονται στη διαχείριση και την ανακύκλωση απορριμμάτων. Τέτοιες πρωτοβουλίες βοηθούν τους εργαζόμενους να κατανοήσουν καλύτερα τα οφέλη της ανακύκλωσης και παρέχουν πρακτικές συμβουλές για το πώς να υιοθετήσουν βιώσιμες πρακτικές τόσο στο χώρο εργασίας όσο και στο σπίτι.

Ενθαρρύνετε τις προσπάθειες ανακύκλωσης - δείξτε ευγνωμοσύνη για τις προσπάθειες των εργαζομένων να εργάζονται σύμφωνα με βιώσιμες αρχές, προσφέροντας ωραία βραβεία, δώρα ή προγράμματα αναγνώρισης. Για παράδειγμα, μπορείτε να οργανώσετε διαγωνισμούς ανακύκλωσης στους οποίους βραβεύονται ομάδες ή άτομα που ανακυκλώνουν με συνέπεια και συμβάλλουν στη μείωση των απορριμμάτων. Αυτό όχι μόνο δίνει κίνητρα στους εργαζόμενους, αλλά και ενισχύει τη δέσμευση της εταιρείας για την ανακύκλωση και τη βιωσιμότητα.

Δέσμευση εργαζομένων - ενθαρρύνετε τους εργαζόμενους να συμμετέχουν ενεργά στη διαμόρφωση των πρωτοβουλιών και των πολιτικών της εταιρείας για την ανακύκλωση. Δημιουργήστε κανάλια μέσω των οποίων οι εργαζόμενοι μπορούν να παρέχουν σχόλια, προτάσεις και ιδέες για τη βελτίωση των πρακτικών ανακύκλωσης. Εάν είστε εργαζόμενος, πάρτε την πρωτοβουλία και προτείνετε στη διοίκηση να εισαγάγει την ανακύκλωση ως εταιρική αξία. Επισημάνετε τη θετική επίδραση που μπορεί να έχει αυτό στο περιβάλλον, το ηθικό των εργαζομένων και τη φήμη της εταιρείας.



Το κύριο στοιχείο της ανακύκλωσης είναι η εισαγωγή ειδικού κάδου απορριμμάτων. Η προώθηση της χρήσης ενός κάδου απορριμμάτων ανακύκλωσης στο χώρο εργασίας είναι ένας αποτελεσματικός τρόπος για την προώθηση της ανακύκλωσης και τη μείωση των απορριμμάτων. Ακολουθούν μερικοί λόγοι για τους οποίους είναι σημαντικό να έχετε έναν τέτοιο κάδο απορριμμάτων και να ενθαρρύνετε τη χρήση του:



Μείωση των απορριμμάτων υγειονομικής ταφής: Παρέχοντας έναν κάδο απορριμμάτων ανακύκλωσης για το γραφείο, δημιουργείτε μια βολική και ορατή επιλογή για τους εργαζόμενους να απορρίπτουν ανακυκλώσιμα υλικά. Αυτό βοηθά στην εκτροπή των απορριμμάτων από τους χώρους υγειονομικής ταφής και προωθεί ένα πιο βιώσιμο σύστημα διαχείρισης απορριμμάτων. Αντί αυτά τα υλικά να καταλήγουν στα σκουπίδια και τελικά σε χωματερές, μπορούν να ανακυκλωθούν και να μετατραπούν σε νέα προϊόντα, εξοικονομώντας πόρους και μειώνοντας τις περιβαλλοντικές επιπτώσεις που σχετίζονται με τη διάθεση των απορριμμάτων.

Ευαισθητοποίηση: Η τοποθέτηση ενός κάδου απορριμμάτων ανακύκλωσης σε έναν συχνά χρησιμοποιούμενο χώρο του γραφείου παρέχει μια οπτική υπενθύμιση της σημασίας της ανακύκλωσης. Ενθαρρύνει τους εργαζομένους να λαμβάνουν υπόψη τις περιβαλλοντικές επιπτώσεις των πράξεών τους και τους ενθαρρύνει να λαμβάνουν συνειδητές αποφάσεις. Η παρουσία ενός κάδου απορριμμάτων ανακύκλωσης ενημερώνει τους ανθρώπους για την προτεραιότητα της ανακύκλωσης στο χώρο εργασίας και παρακινεί τους εργαζόμενους να σκεφτούν δύο φορές πριν πετάξουν τα ανακυκλώσιμα αντικείμενα.

Προώθηση μιας κουλτούρας ανακύκλωσης: Διαδίδοντας τη λέξη για την παρουσία ενός κάδου απορριμμάτων ανακύκλωσης στο γραφείο, δημιουργείτε μια κουλτούρα που εκτιμά την ανακύκλωση και ενθαρρύνει τη συμμετοχή. Όταν οι εργαζόμενοι βλέπουν τους συναδέλφους τους να χρησιμοποιούν ενεργά τον κάδο απορριμμάτων ανακύκλωσης, αυτό ενισχύει τον κανόνα της ανακύκλωσης και δημιουργεί έναν κοινωνικό αντίκτυπο που ενθαρρύνει τους άλλους να ακολουθήσουν. Αυτό μπορεί να οδηγήσει σε μεγαλύτερη συμμετοχή και μεγαλύτερη αίσθηση περιβαλλοντικής ευθύνης μεταξύ των εργαζομένων.

Βελτίωση των ποσοστών ανακύκλωσης: Η ύπαρξη ενός εύκολα προσβάσιμου και βολικού κάδου απορριμμάτων ανακύκλωσης αυξάνει την πιθανότητα οι εργαζόμενοι να επιλέξουν να ανακυκλώσουν αντί να πετάξουν αντικείμενα στα σκουπίδια. Μελέτες δείχνουν ότι η ευκολία της ανακύκλωσης κάδους σκουπιδιών επηρεάζει σημαντικά τη συμπεριφορά ανακύκλωσης. Όταν ένας κάδος απορριμμάτων ανακύκλωσης τοποθετείται σε ορατή και προσβάσιμη τοποθεσία, διευκολύνει τους εργαζόμενους να υιοθετήσουν τη συνήθεια της ανακύκλωσης. Αυτό μπορεί να οδηγήσει σε υψηλότερα ποσοστά ανακύκλωσης και σημαντική μείωση των απορριμμάτων.



Για να εισαγάγετε αποτελεσματικά έναν κάδο απορριμμάτων ανακύκλωσης στο γραφείο σας και να ενθαρρύνετε τη χρήση του, λάβετε υπόψη τις ακόλουθες συμβουλές:

Θέση του κάδου απορριμμάτων: Τοποθετήστε τον κάδο απορριμμάτων ανακύκλωσης σε μια περιοχή που επισκέπτεστε συχνά, όπως στην αίθουσα φωτοτυπιών ή στην αίθουσα διαλείμματος, όπου οι εργαζόμενοι είναι πιο πιθανό να τον παρατηρήσουν και να τον χρησιμοποιήσουν. Επιλέξτε μια τοποθεσία που είναι εύκολα προσβάσιμη και ορατή για να αυξήσετε την αποτελεσματικότητά της.

Καθαρή επισήμανση: Σημειώστε καθαρά τον κάδο απορριμμάτων ανακύκλωσης με πλακάτ που υποδεικνύουν ποια υλικά μπορούν να ανακυκλωθούν. Αυτό βοηθά στην εκπαίδευση των εργαζομένων σχετικά με τα αντικείμενα που δέχονται και μειώνει τον κίνδυνο μόλυνσης. Χρησιμοποιήστε σαφείς και συνοπτικές οδηγίες για να δείξετε στους εργαζόμενους πώς να διαχωρίζουν και να προετοιμάζουν σωστά τα αντικείμενα για ανακύκλωση.

Επικοινωνία: Ενημερώστε τους υπαλλήλους για την παρουσία του κάδου απορριμμάτων ανακύκλωσης στο γραφείο μέσω email, αφισών ή συναντήσεων ομάδας. Τονίστε τη σημασία της ανακύκλωσης και ενθαρρύνετε τους εργαζόμενους να χρησιμοποιούν τον κάδο απορριμμάτων. Παρέχετε τακτικές υπενθυμίσεις και ενημερώσεις ανακύκλωσης για να διατηρείτε την ευαισθητοποίηση σε υψηλά επίπεδα.

Εκπαίδευση και κατάρτιση: Παρέχετε πληροφορίες και εκπαιδευτικό υλικό στους εργαζόμενους σχετικά με τις πρακτικές ανακύκλωσης, συμπεριλαμβανομένων των αντικειμένων που μπορούν να ανακυκλωθούν και πώς να τα προετοιμάσουν σωστά. Εξετάστε το ενδεχόμενο να πραγματοποιήσετε εκπαιδευτικές συνεδρίες ή εργαστήρια για να προσθέσετε τις γνώσεις των εργαζομένων σχετικά με την ανακύκλωση και τα περιβαλλοντικά της οφέλη.

Τακτική παρακολούθηση και συντήρηση: Αδειάζετε και συντηρείτε τακτικά τον κάδο απορριμμάτων ανακύκλωσης για να αποτρέψετε την υπερχειλίση και να διασφαλίσετε ότι παραμένει καθαρός και προσβάσιμος. Ένας καλά συντηρημένος κάδος απορριμμάτων ανακύκλωσης στέλνει ένα θετικό μήνυμα για τη σημασία της ανακύκλωσης και δημιουργεί μια ευχάριστη εμπειρία για τους εργαζόμενους. Η κατοχή ενός ορατού κάδου απορριμμάτων ανακύκλωσης και η ενεργή

ενθάρρυνση της χρήσης του βοηθά να γίνει η ανακύκλωση ένα απρόσκοπτο και αναπόσπαστο μέρος της εργασιακής σας κουλτούρας. Με την προώθηση της ανακύκλωσης, συμβάλλετε σε ένα πιο βιώσιμο και περιβαλλοντικά συνειδητό γραφείο, μειώνοντας τα απόβλητα και εμπνέετε τους εργαζόμενους να υιοθετήσουν πράσινες συνήθειες τόσο στην εργασία όσο και στην προσωπική τους ζωή.

Συνοπτικά, η ενεργή προώθηση της ανακύκλωσης και η ενσωμάτωσή της στις αξίες της εταιρείας σας δημιουργεί μια εργασιακή κουλτούρα που δίνει προτεραιότητα στη βιωσιμότητα και την περιβαλλοντική ευθύνη. Αυτό υποστηρίζει τη δέσμευση των εργαζομένων, ενθαρρύνει καινοτόμες ιδέες και τοποθετεί την εταιρεία σας ως περιβαλλοντικό ηγέτη. Η διοίκηση και οι εργαζόμενοι μπορούν να συνεργαστούν για να δημιουργήσουν θετικό περιβαλλοντικό αντίκτυπο, προωθώντας ένα βιώσιμο μέλλον.



Zero Waste Spot, όπως το The Zero Waste Spot και παρόμοια μέρη, προσφέρουν μια μεγάλη ποικιλία προϊόντων και πόρων για την υποστήριξη ενός τρόπου ζωής με μηδενικά απόβλητα. Προσφέρουν επιλογές χωρίς πακέτα ή ελάχιστα συσκευασμένες για καθημερινές ανάγκες, όπως τρόφιμα, προϊόντα προσωπικής φροντίδας, είδη καθαρισμού και άλλα. Χρησιμοποιώντας αυτά τα καταστήματα, μπορείτε να μειώσετε τα απορρίμματα συσκευασίας και να υποστηρίξετε επιχειρήσεις που εστιάζουν στη βιωσιμότητα και την περιβαλλοντική ευαισθητοποίηση.

Μια ολιστική προσέγγιση για μηδενικά απόβλητα - είναι σημαντικό να κατανοήσουμε ότι η ανακύκλωση είναι μόνο μια πτυχή μιας ευρύτερης φιλοσοφίας μηδενικών αποβλήτων. Το Zero waste επιδιώκει να ελαχιστοποιήσει τη δημιουργία αποβλήτων επανεξετάζοντας τον σχεδιασμό των προϊόντων, τα υλικά και τα πρότυπα κατανάλωσης. Ενθαρρύνει καινοτόμες προσεγγίσεις για τη μείωση του όγκου και της τοξικότητας των υλικών, την εξοικονόμηση πόρων και την προτεραιότητα της επαναχρησιμοποίησης και της ανακύκλωσης έναντι των μεθόδων διάθεσης, όπως η αποτέφρωση ή η υγειονομική ταφή. Η υιοθέτηση μιας προσέγγισης μηδενικών αποβλήτων περιλαμβάνει την υιοθέτηση βιώσιμων πρακτικών όπως η χρήση ανθεκτικών και επαναχρησιμοποιήσιμων προϊόντων, η κομποστοποίηση οργανικών αποβλήτων, η ελαχιστοποίηση των ειδών μιας χρήσης και η ενεργή αναζήτηση φιλικών προς το περιβάλλον εναλλακτικών λύσεων.

Δημιουργώντας έναν προσωπικό χώρο ανακύκλωσης, χρησιμοποιώντας εξειδικευμένα προγράμματα ανακύκλωσης όπως το Zero Waste Box από την TerraCycle, εξερευνώντας καταστήματα μηδενικών απορριμμάτων και ακολουθώντας μια ολοκληρωμένη προσέγγιση για το μηδενικό απόβλητο, μπορείτε να έχετε σημαντικό αντίκτυπο στη μείωση των απορριμμάτων, τη διατήρηση των πόρων και τη βιωσιμότητα. Κάθε βήμα που κάνετε συμβάλλει στη δημιουργία ενός πιο περιβαλλοντικά συνειδητοποιημένου και βιώσιμου κόσμου για τις μελλοντικές γενιές.

Upcycling

Η ανακύκλωση, η τέχνη της δημιουργικής αλλαγής χρήσης ή μετατροπής αχρησιμοποίητων ή πεταμένων αντικειμένων σε κάτι νέο και χρήσιμο, είναι μια ευχάριστη και φιλική προς το περιβάλλον πρακτική. Ενθαρρύνει την επαναχρησιμοποίηση προϊόντων, μειώνοντας την ανάγκη παραγωγής νέων ειδών και, κατά συνέπεια, μειώνοντας την ποσότητα των απορριμμάτων που διαφορετικά θα κατέληγαν σε χωματερές.

Διάφορες πλατφόρμες μέσω κοινωνικής δικτύωσης, όπως το Pinterest, καθώς και πολυάριθμοι ιστότοποι, αποτελούν εξαιρετικές πηγές έμπνευσης για έργα ανακύκλωσης. Αυτές οι πλατφόρμες προσφέρουν αμέτρητες ιδέες για τη μετατροπή καθημερινών αντικειμένων, όπως παλιά βάζα ή άλλα διάφορα αντικείμενα, σε λειτουργικά και αισθητικά αντικείμενα.

Για παράδειγμα, μπορείτε να μεταμορφώσετε ένα παλιό βάζο σε ένα εξατομικευμένο βάζο με λουλούδια ή μια κομψή κηροπήγια. Τα τυχαία αντικείμενα, που συχνά θεωρούνται χάλια, μπορούν να αποκτήσουν νέα ζωή ως πρακτικές λύσεις αποθήκευσης ή μοναδικά διακοσμητικά κομμάτια. Μια παλιά σκάλα μπορεί να γίνει ένα κομψό ράφι και μια αχρησιμοποίητη κορνίζα μπορεί να χρησιμεύσει ως κομψός δίσκος σερβιρίσματος.

Η ανακύκλωση όχι μόνο μειώνει τα απόβλητα, αλλά διεγείρει επίσης τη δημιουργικότητα και την εξατομίκευση. Σας επιτρέπει να δημιουργείτε μοναδικά κομμάτια που αντικατοπτρίζουν το προσωπικό σας στυλ και γούστο. Είναι μια πρόσκληση να δούμε τα αντικείμενα γύρω μας με διαφορετικό τρόπο, βλέποντας δυνατότητες και ομορφιά όπου οι άλλοι μπορεί να βλέπουν μόνο σκουπίδια. Αυτή η περιβαλλοντικά συνειδητή συνήθεια της επαναχρησιμοποίησης και της επαναχρησιμοποίησης βοηθά στην υποστήριξη μιας κουλτούρας βιωσιμότητας, δείχνοντας ότι με λίγη φαντασία και δημιουργικότητα μπορούμε να μειώσουμε τα απόβλητα και να δημιουργήσουμε μοναδικά και χρήσιμα αντικείμενα στη διαδικασία. Χωρίς αμφιβολία, πολλά είδη γραφείου μπορούν να αποκτήσουν μια δεύτερη ζωή μετά από μια άλλη μορφή χρήσης.



Ανανεώσιμη ενέργεια

Οι ανανεώσιμες πηγές ενέργειας, όπως η ηλιακή, η αιολική και η γεωθερμία, έχουν πολλά πλεονεκτήματα. Είναι καθαρό, ανεξάντλητο και ολοένα και φθηνότερο στην παραγωγή. Η χρήση ανανεώσιμων πηγών ενέργειας μπορεί να μειώσει σημαντικά το αποτύπωμα άνθρακα μιας εταιρείας και να συμβάλει στους στόχους βιωσιμότητας της.

Πώς μπορεί η ανανεώσιμη ενέργεια να βοηθήσει στην εξοικονόμηση χρημάτων;

Μειωμένο ενεργειακό κόστος: Η εγκατάσταση φωτοβολταϊκών πάνελ ή άλλων ανανεώσιμων πηγών ενέργειας μπορεί να μειώσει σημαντικά την παραδοσιακή κατανάλωση ηλεκτρικής ενέργειας, με αποτέλεσμα χαμηλότερους λογαριασμούς ενέργειας. Σε πολλές περιπτώσεις, η ενέργεια που παράγεται στο γραφείο μπορεί να πωληθεί και στο δίκτυο, αποφέροντας επιπλέον οικονομικά οφέλη.

Φόροι και επιδοτήσεις: Πολλές κυβερνήσεις προσφέρουν διάφορες φορολογικές ελαφρύνσεις, επιχορηγήσεις ή επιδοτήσεις σε εταιρείες που επενδύουν σε ανανεώσιμες πηγές ενέργειας. Αυτό μπορεί να μειώσει σημαντικά το αρχικό κόστος επένδυσης.

Ανθεκτικότητα στις διακυμάνσεις των τιμών της ενέργειας: Η χρήση ανανεώσιμων πηγών ενέργειας μπορεί επίσης να προστατεύσει την εταιρεία από τις διακυμάνσεις των τιμών της ενέργειας στην αγορά. Η τιμή των ανανεώσιμων πηγών ενέργειας είναι σταθερή και προβλέψιμη, επιτρέποντας ευκολότερο προϋπολογισμό.

Εταιρική εικόνα: Η χρήση ανανεώσιμων πηγών ενέργειας μπορεί επίσης να συμβάλει στη θετική εικόνα της εταιρείας ως υπεύθυνης και περιβαλλοντικής συνείδησης. Μπορεί να προσελκύσει νέους πελάτες, επιχειρηματικούς συνεργάτες ή υπαλλήλους.



Συμπερασματικά, οι ανανεώσιμες πηγές ενέργειας δεν αποτελούν μόνο βασικό στοιχείο για την καταπολέμηση της κλιματικής αλλαγής, αλλά και πρακτική λύση για εταιρείες που θέλουν να μειώσουν το κόστος και να αποκτήσουν ανταγωνιστικό πλεονέκτημα. Απαιτεί κάποια αρχική επένδυση, αλλά γενικά μεταφράζεται σε σημαντική εξοικονόμηση πόρων μακροπρόθεσμα.

Φυσικό φως

Επιλέξτε φυσικό φως όποτε είναι δυνατόν. Εάν ο χώρος εργασίας σας είναι ευλογημένος με παράθυρα, είτε υπάρχουν πολλά είτε μόνο ένα μεγάλο, εκμεταλλευτείτε τα πλήρως. Η χρήση φυσικού φωτός αντί του τεχνητού φωτός όχι μόνο εξοικονομεί ενέργεια, αλλά φέρνει επίσης μια ευχάριστη, αναζωογονητική ατμόσφαιρα στο δωμάτιο.

Το φυσικό φως βελτιώνει τη διάθεση, τονώνει το ηθικό και αυξάνει την παραγωγικότητα των εργαζομένων. Προσφέρει ένα φάσμα χρωματικών θερμοκρασιών κατά τη διάρκεια της ημέρας - από τις ζεστές αποχρώσεις της πρώτης αυγής έως το έντονο φως του μεσημεριού και τη χρυσή λάμψη του ηλιοβασιλέματος - παρέχοντας ένα δυναμικό περιβάλλον φωτισμού

που το τεχνητό φως απλά δεν μπορεί να αναπαραγάγει.

Επιπλέον, η έκθεση στο φως της ημέρας είναι το κλειδί για τη διατήρηση του φυσικού ημερήσιου ρυθμού του σώματός μας, οδηγώντας σε βελτιωμένο ύπνο και γενική ευεξία. Από αισθητικής άποψης, το φυσικό φως μπορεί να μεταμορφώσει έναν χώρο εργασίας, καθιστώντας τον πιο ανοιχτό και συνδεδεμένο με τον έξω κόσμο. Είναι επίσης φιλόξενο για τους επισκέπτες, δημιουργώντας μια ευχάριστη και ελκυστική ατμόσφαιρα.

Αξίζει να σημειωθεί ότι η μεγιστοποίηση της χρήσης του φυσικού φωτός συνάδει με τους στόχους εξοικονόμησης ενέργειας και βιωσιμότητας. Μειώνοντας την ανάγκη για τεχνητό φως κατά τη διάρκεια της ημέρας, μειώνουμε την κατανάλωση ενέργειας και έτσι μειώνουμε τις επιπτώσεις μας στο περιβάλλον. Συμπερασματικά, η χρήση του φυσικού φωτός δεν είναι ωφέλιμη μόνο για τα άτομα και το εργασιακό περιβάλλον, αλλά και για τον πλανήτη μας.



Έξυπνος φωτισμός - ένας τρόπος εξοικονόμησης ενέργειαςenergy

Η χρήση φώτων με αισθητήρες κίνησης είναι ένας έξυπνος και αποτελεσματικός τρόπος εξοικονόμησης ενέργειας και αύξησης της άνεσης στο χώρο εργασίας. Ακολουθούν τα πλεονεκτήματα της χρήσης φώτων αισθητήρων κίνησης:

Εξοικονόμηση ενέργειας - τα φώτα με αισθητήρες κίνησης ανάβουν αυτόματα όταν ανιχνεύουν κίνηση και σβήνουν όταν η περιοχή είναι άδεια. Αυτό εξαλείφει την ανάγκη να βασίζεστε στους ανθρώπους που θυμούνται να σβήνουν τα φώτα, μειώνοντας την περιττή κατανάλωση ενέργειας. Χρησιμοποιώντας φώτα αισθητήρα κίνησης, εξοικονομείτε ενέργεια και συμβάλλετε σε έναν πιο βιώσιμο χώρο εργασίας.

Άνεση και ευκολία στη χρήση - τα φώτα αισθητήρων κίνησης παρέχουν μια διαισθητική λύση φωτισμού hands-free. Εξαλείφουν την ανάγκη για χειροκίνητη λειτουργία, επιτρέποντας στους εργαζόμενους να επικεντρωθούν στις εργασίες τους χωρίς να ανησυχούν για το άναμμα και το σβήσιμο των φώτων. Αυτή η ευκολία εκτιμάται ιδιαίτερα σε περιοχές όπου οι άνθρωποι μετακινούν ή μετακινούν αντικείμενα συχνά, καθώς αυξάνει την ασφάλεια και την παραγωγικότητα.

Βελτιωμένος έλεγχος φωτισμού - τα φώτα με αισθητήρες κίνησης παρέχουν καλύτερο έλεγχο των συνθηκών φωτισμού σε διαφορετικούς χώρους του χώρου εργασίας. Εξασφαλίζουν ότι τα φώτα είναι ενεργά μόνο όταν χρειάζεται, παρέχοντας βέλτιστο φωτισμό και ελαχιστοποιώντας την περιττή κατανάλωση ενέργειας σε περιόδους αδράνειας. Αυτό μπορεί να οδηγήσει σε ένα πιο άνετο και παραγωγικό περιβάλλον εργασίας.

Βελτιωμένη ασφάλεια και ασφάλεια - τα φώτα αισθητήρων κίνησης μπορούν να συμβάλουν στην ασφάλεια και την ασφάλεια στο χώρο εργασίας. Φωτίζουν αυτόματα τις περιοχές όταν ανιχνεύεται κίνηση, μειώνοντας τον κίνδυνο ατυχημάτων ή σκοντάψουν σε σκοτεινές περιοχές. Επιπλέον, μπορούν να αποτρέψουν πιθανούς εισβολείς ή μη εξουσιοδοτημένα άτομα ενεργοποιώντας τα φώτα σε απόκριση σε απροσδόκητη κίνηση.

Οικονομική απόδοση - ενώ το αρχικό κόστος εγκατάστασης μπορεί να είναι υψηλότερο σε σύγκριση με τον παραδοσιακό φωτισμό, ο φωτισμός με αισθητήρα κίνησης μπορεί να οδηγήσει σε μακροπρόθεσμη εξοικονόμηση πόρων. Με τη μείωση της κατανάλωσης ενέργειας, συμβάλλουν στη μείωση των λογαριασμών ηλεκτρικής ενέργειας και μπορούν να προσφέρουν απόδοση της επένδυσης με την πάροδο του χρόνου.

Ρυθμίσεις με δυνατότητα διαμόρφωσης - πολλά φώτα αισθητήρων κίνησης προσφέρουν παραμετροποιήσιμες ρυθμίσεις, επιτρέποντάς σας να προσαρμόσετε την ευαισθησία, τη διάρκεια και το εύρος ανίχνευσης σύμφωνα με τις συγκεκριμένες ανάγκες σας. Αυτή η ευελιξία διασφαλίζει ότι τα φώτα ανταποκρίνονται κατάλληλα στα μοτίβα κίνησης και στις απαιτήσεις διαφορετικών περιοχών στο χώρο εργασίας.

Κατά την εφαρμογή φώτων αισθητήρων κίνησης:

Αξιολογήστε περιοχές - εντοπίστε περιοχές στο χώρο εργασίας όπου τα φώτα αισθητήρων κίνησης θα ήταν πιο χρήσιμα, όπως διάδρομοι, διάδρομοι, κοινωνικά δωμάτια ή τουαλέτες. Λάβετε υπόψη τη ροή κυκλοφορίας και τα τυπικά επίπεδα δραστηριότητας σε αυτούς τους χώρους.

Εγκαταστήστε στρατηγικά - τοποθετήστε τα φώτα του αισθητήρα κίνησης σε βέλτιστες θέσεις για να εξασφαλίσετε επαρκή κάλυψη και ακριβή ανίχνευση κίνησης. Συμβουλευτείτε επαγγελματίες ή ακολουθήστε τις οδηγίες του κατασκευαστή για την καλύτερη τοποθέτηση.

Επικοινωνήστε και εκπαιδεύστε - ενημερώστε τους εργαζόμενους για τη χρήση και τα οφέλη των φώτων αισθητήρων κίνησης. Εξηγήστε πώς λειτουργούν τα φώτα, τον σκοπό τους στην εξοικονόμηση ενέργειας και πώς αυξάνουν την άνεση και την ασφάλεια. Ενθαρρύνετε τους υπαλλήλους να δίνουν σχόλια και να αναφέρουν τυχόν προβλήματα ή ανησυχίες.

Τακτική συντήρηση - πραγματοποιήστε ελέγχους ρουτίνας για να βεβαιωθείτε ότι τα φώτα του αισθητήρα κίνησης λειτουργούν σωστά. Αντικαταστήστε τις μπαταρίες όπως χρειάζεται ή προγραμματίστε τη συντήρηση για να διατηρήσετε τη βέλτιστη απόδοση.



Χρησιμοποιώντας φώτα με αισθητήρες κίνησης, δημιουργείτε έναν ενεργειακά αποδοτικό χώρο εργασίας ενώ παράλληλα βελτιώνετε την άνεση και την ασφάλεια. Η αυτόματη λειτουργία αυτών των φώτων προάγει μια βιώσιμη νοοτροπία μεταξύ των εργαζομένων και συμβάλλει στις συνολικές προσπάθειες εξοικονόμησης ενέργειας.

Λαμπτήρες εξοικονόμησης ενέργειας

Ο επαρκής φωτισμός είναι ζωτικής σημασίας σε κάθε χώρο εργασίας, καθώς επηρεάζει άμεσα την παραγωγικότητα, την άνεση και τη συνολική ευημερία των εργαζομένων. Ωστόσο, είναι σημαντικό να καλυφθεί αυτή η ανάγκη με τρόπο φιλικό προς το περιβάλλον, χρησιμοποιώντας ενεργειακά αποδοτικά φώτα. Μεταξύ των διαφόρων επιλογών που διατίθενται στην αγορά, οι λαμπτήρες LED ξεχωρίζουν για τα πολυάριθμα πλεονεκτήματά τους σε σχέση με τους τυπικούς λαμπτήρες. Τα φώτα εργασίας LED είναι εύκολα διαθέσιμα και μπορούν εύκολα να αγοραστούν στο διαδίκτυο ή σε καταστήματα οικιακών βελτιωτικών. Αυτοί οι λαμπτήρες έχουν σχεδιαστεί ειδικά για περιβάλλοντα εργασίας, παρέχοντας αποτελεσματικές και μακροχρόνιες λύσεις φωτισμού που πληρούν συγκεκριμένες απαιτήσεις γραφείου.

Στο περιβάλλον γραφείου, τα φώτα γραφείου LED έχουν γίνει πολύ δημοφιλή λόγω του βέλτιστου φωτισμού και της ενεργειακής τους απόδοσης. Έρχονται σε διάφορες μορφές, προσφέροντας ευέλικτες λύσεις για διαφορετικούς χώρους του γραφείου. Συνήθως χρησιμοποιούνται φωτιστικά LED με επίπεδη οθόνη για ψευδοροφές, τα οποία παρέχουν ομοιόμορφο και διάχυτο φωτισμό για μεγαλύτερες περιοχές. Τα φώτα troffer LED, τα οποία είναι φωτιστικά ενσωματωμένα στην οροφή, προσφέρουν μοντέρνα εμφάνιση και εστιασμένο φωτισμό. Οι προβολείς LED είναι ιδανικοί για το φωτισμό μεμονωμένων θέσεων εργασίας ή αιθουσών συνεδριάσεων. Οι λαμπτήρες φθορισμού LED χρησιμοποιούνται συχνά σε παραδοσιακά φωτιστικά φθορισμού, παρέχοντας ενεργειακά αποδοτικές εναλλακτικές λύσεις με μεγαλύτερη διάρκεια ζωής.

Ένα από τα κύρια πλεονεκτήματα των λαμπτήρων LED είναι η ικανότητά τους να παρέχουν έντονο φωτισμό εξοικονομώντας ενέργεια. Η τεχνολογία LED είναι πολύ ενεργειακά αποδοτική, χρησιμοποιώντας σημαντικά λιγότερη ηλεκτρική ενέργεια σε σύγκριση με τους παραδοσιακούς λαμπτήρες πυρακτώσεως ή φθορισμού. Αυτό οδηγεί σε μειωμένη κατανάλωση ρεύματος και χαμηλότερους λογαριασμούς ρεύματος για το γραφείο. Ένα άλλο σημαντικό πλεονέκτημα των λαμπτήρων LED είναι η μεγαλύτερη



διάρκεια ζωής τους. Οι λαμπτήρες LED μπορούν να διαρκέσουν έως και 25 φορές περισσότερο από τους παραδοσιακούς λαμπτήρες πυρακτώσεως και έως και 10 φορές περισσότερο από τους συμπαγείς λαμπτήρες φθορισμού. Αυτή η εκτεταμένη ωφέλιμη ζωή μειώνει την ανάγκη για συχνές αντικαταστάσεις, γεγονός που μεταφράζεται σε οικονομική εξοικονόμηση για το γραφείο και μειωμένη παραγωγή απορριμμάτων. Οι λαμπτήρες γραφείου LED είναι συχνά εξοπλισμένοι με πρόσθετα χαρακτηριστικά που αυξάνουν τη λειτουργικότητά τους και την ενεργειακή τους απόδοση.

Πολλά φώτα LED προσφέρουν μια επιλογή ρύθμισης φωτεινότητας, επιτρέποντάς σας να προσαρμόσετε το επίπεδο φωτισμού ώστε να ταιριάζει σε διαφορετικές εργασίες και προτιμήσεις. Μπορούν επίσης να είναι συμβατά με κουτιά διακλάδωσης, απλοποιώντας τη διαδικασία εγκατάστασης. Ορισμένοι λαμπτήρες LED έχουν σχεδιαστεί για να παρακάμπτουν τα τσοκ, εξαλείφοντας την ανάγκη για

πρόσθετα εξαρτήματα και μειώνοντας περαιτέρω την κατανάλωση ενέργειας. Επιπλέον, οι λαμπτήρες LED με σήμανση Energy Star πληρούν συγκεκριμένα πρότυπα απόδοσης, παρέχοντας πρόσθετη διασφάλιση για την εξοικονόμηση ενέργειας.

Με τη μετάβαση σε φωτισμό LED στο γραφείο, οι εταιρείες μπορούν να μειώσουν σημαντικά την κατανάλωση ενέργειας και το αποτύπωμα άνθρακα. Η χαμηλότερη

κατανάλωση ενέργειας όχι μόνο ωφελεί το περιβάλλον, αλλά μεταφράζεται και σε σημαντική οικονομική εξοικονόμηση. Η μεγαλύτερη διάρκεια ζωής των λαμπτήρων LED μειώνει τη συχνότητα αντικατάστασης, οδηγώντας σε λιγότερους λαμπτήρες που χρησιμοποιούνται και λιγότερα απόβλητα στους χώρους υγειονομικής ταφής. Οι λαμπτήρες LED είναι επίσης μια ασφαλέστερη και πιο φιλική προς το περιβάλλον επιλογή σε σύγκριση με

τους παραδοσιακούς λαμπτήρες πυρακτώσεως. Σε αντίθεση με τους λαμπτήρες φθορισμού, οι λαμπτήρες LED δεν περιέχουν επικίνδυνες ουσίες όπως ο υδράργυρος. Αυτό εξαλείφει τους κινδύνους που σχετίζονται με το χειρισμό και την απόρριψή τους, καθιστώντας τους λαμπτήρες LED μια πιο βιώσιμη επιλογή φωτισμού. Συμπερασματικά, η χρήση ενεργειακά αποδοτικών λαμπτήρων, ειδικά λαμπτήρων LED, είναι μια πρακτική και φιλική προς το περιβάλλον λύση για καλά φωτισμένους χώρους εργασίας. Η ενεργειακή απόδοση, η μεγάλη διάρκεια ζωής και ο έντονος φωτισμός των λαμπτήρων LED τους καθιστούν ιδανική επιλογή για γραφεία και άλλους χώρους εργασίας. Κάνοντας αυτή την απλή αλλαγή, οι εταιρείες μπορούν να συμβάλουν σε ένα πιο πράσινο και πιο βιώσιμο μέλλον, απολαμβάνοντας τα οφέλη της οικονομικής εξοικονόμησης και της βελτιωμένης ποιότητας φωτισμού.



Απενεργοποιήστε τις συσκευές από το ρεύμα

Η πλήρης απενεργοποίηση των υπολογιστών και των ηλεκτρονικών συσκευών αντί να τους τεθεί σε κατάσταση αναμονής ή η χρήση προφύλαξης οθόνης είναι ένας απλός αλλά αποτελεσματικός τρόπος εξοικονόμησης ενέργειας και μείωσης της κατανάλωσης ηλεκτρικής ενέργειας. Να γιατί είναι σημαντικό να απενεργοποιείτε τις συσκευές όταν δεν τις χρησιμοποιείτε:

Εξοικονόμηση ενέργειας - η κατάσταση αναμονής και οι προφυλάξεις οθόνης εξακολουθούν να καταναλώνουν σημαντική ποσότητα ενέργειας. Απενεργοποιώντας εντελώς τον υπολογιστή και τις ηλεκτρονικές συσκευές σας, μπορείτε να εξαλείψετε την περιττή κατανάλωση ενέργειας και να μειώσετε το αποτύπωμα άνθρακα. Η εξοικονόμηση ενέργειας συμβάλλει στη μείωση των εκπομπών αερίων του θερμοκηπίου και συμβάλλει σε ένα πιο βιώσιμο περιβάλλον.

Εξοικονόμηση κόστους - Η απενεργοποίηση συσκευών όταν δεν χρησιμοποιούνται μπορεί να οδηγήσει σε εξοικονόμηση λογαριασμών ηλεκτρικής ενέργειας. Η κατανάλωση ενέργειας σε κατάσταση αναμονής, γνωστή και ως «ισχύς βαμπίρ» ή «φορτίο φάντασμα», μπορεί να ευθύνεται για ένα σημαντικό μέρος της κατανάλωσης ενέργειας με την πάροδο του χρόνου. Η απενεργοποίηση των συσκευών αποφεύγει εντελώς τη σπατάλη ενέργειας και εξοικονομεί χρήματα μακροπρόθεσμα.

Μακροζωία συσκευής - Η τακτική απενεργοποίηση συσκευών μπορεί επίσης να συμβάλει στη μακροζωία τους. Η συνεχής χρήση, ακόμη και σε κατάσταση αναμονής, μπορεί να προκαλέσει φθορά των ηλεκτρονικών εξαρτημάτων με την πάροδο του χρόνου. Δίνοντας ένα διάλειμμα στις συσκευές και αφήνοντάς τις να κρυώσουν εντελώς, μπορείτε να παρατείνετε τη διάρκεια ζωής τους και να μειώσετε την ανάγκη για έγκαιρη αντικατάσταση.

Βελτιωμένη ασφάλεια - Η απενεργοποίηση συσκευών όταν δεν χρησιμοποιούνται μπορεί επίσης να βελτιώσει την ασφάλεια. Οι απειλές για την ασφάλεια στον κυβερνοχώρο μπορούν να εκμεταλλευτούν τα τρωτά σημεία ασφαλείας ακόμα και όταν μια συσκευή βρίσκεται σε κατάσταση αναμονής. Απενεργοποιώντας τις συσκευές, μειώνετε τον κίνδυνο μη εξουσιοδοτημένης πρόσβασης, επιθέσεων κακόβουλου λογισμικού και παραβιάσεων ασφαλείας δεδομένων.

Για να εφαρμόσετε αποτελεσματικά αυτήν την πρακτική στο γραφείο ή στο χώρο εργασίας σας, λάβετε υπόψη τις ακόλουθες συμβουλές:

Εάν είστε επιχειρηματίας, ενθαρρύνετε τους υπαλλήλους να απενεργοποιούν τους υπολογιστές και τις ηλεκτρονικές συσκευές στο τέλος της εργάσιμης ημέρας ή όταν δεν χρησιμοποιούνται για μεγάλο χρονικό διάστημα.

Παρέχετε σαφείς οδηγίες και υπενθυμίσεις σχετικά με τη σημασία της απενεργοποίησης συσκευών για την εξοικονόμηση ενέργειας και την προώθηση της βιωσιμότητας. Εξετάστε το ενδεχόμενο εφαρμογής ρυθμίσεων διαχείρισης ενέργειας σε υπολογιστές που τις απενεργοποιούν αυτόματα μετά από μια περίοδο αδράνειας. Ενθαρρύνετε τη χρήση πολύπριζων ή έξυπνων πριζών που μπορούν εύκολα να απενεργοποιηθούν για να διακοπεί η παροχή ρεύματος σε πολλές συσκευές ταυτόχρονα.

Πρωθήστε μια κουλτούρα γραφείου που εκτιμά την εξοικονόμηση ενέργειας και την υπεύθυνη χρήση των πόρων.



Επιχειρηματίας και εργαζόμενος! Αποκτώντας τη συνήθεια να απενεργοποιείτε εντελώς τους υπολογιστές και τις ηλεκτρονικές συσκευές, μπορείτε να εξοικονομήσετε ενέργεια, να μειώσετε το κόστος, να παρατείνετε τη διάρκεια ζωής του εξοπλισμού και να βελτιώσετε την ασφάλεια. Είναι ένα μικρό αλλά σημαντικό βήμα προς τη δημιουργία ενός πιο βιώσιμου και παραγωγικού χώρου εργασίας.

Greening the workplace

Στεγνωτήρια αντί για πετσέτες

Χρησιμοποιήστε στεγνωτήρια χεριών αντί για χαρτοπετσέτες. Στους περισσότερους χώρους εργασίας, το πλύσιμο των χεριών είναι μια συχνή δραστηριότητα, με αποτέλεσμα την τακτική χρήση χαρτοπετσέτας. Δυστυχώς, αυτό δημιουργεί σημαντική ποσότητα απορριμμάτων, συμβάλλοντας στην υποβάθμιση του περιβάλλοντος. Μια ρεαλιστική εναλλακτική είναι η χρήση στεγνωτηρίων χεριών, τα οποία είναι μια υγιεινή και βιώσιμη αντικατάσταση των χαρτοπετσετών. Αυτές οι συσκευές χρησιμοποιούν ζεστό αέρα για να στεγνώσουν τα χέρια, εξαλείφοντας εντελώς την ανάγκη για προϊόντα χαρτιού.

Ωστόσο, υπάρχουν περιπτώσεις όπου τα στεγνωτήρια χεριών μπορεί να μην είναι διαθέσιμα ή πρακτικά. Σε αυτές τις περιπτώσεις, συνιστάται η τοποθέτηση σκουπιδιών ανακύκλωσης κοντά στη θήκη χαρτοπετσέτας. Αυτό ενθαρρύνει τους εργαζόμενους να απορρίπτουν τις χρησιμοποιημένες πετσέτες με τρόπο που προωθεί την ανακύκλωση, διασφαλίζοντας έτσι ότι το χαρτί επαναχρησιμοποιείται αντί να καταλήξει σε χωματερή.



Η προώθηση της χρήσης στεγνωτηρίων χεριών ή της ανακύκλωσης χαρτοπετσετών στην εργασία όχι μόνο δείχνει δέσμευση για βιωσιμότητα, αλλά επίσης θέτει ένα πρότυπο για την περιβαλλοντική ευθύνη. Αυτές οι αλλαγές μπορεί να φαίνονται μικρές, αλλά όταν υιοθετούνται σε μεγάλη κλίμακα, μπορούν να έχουν σημαντικό αντίκτυπο στην υγεία του πλανήτη. Επιπλέον, τέτοιες πρωτοβουλίες υποστηρίζουν μια κουλτούρα βιωσιμότητας εντός του οργανισμού, εμπνέοντας τους εργαζόμενους να υιοθετήσουν παρόμοιες πρακτικές σε άλλους τομείς της ζωής τους.

Reusable dishes

Η χρήση επαναχρησιμοποιήσιμων μπουκαλιών και ποτηριών νερού στην εργασία είναι ένας απλός αλλά αποτελεσματικός τρόπος για τη μείωση των απορριμμάτων, την ελαχιστοποίηση της περιβαλλοντικής ζημίας, την εξοικονόμηση χρημάτων και την εξατομίκευση της κατανάλωσης ποτών.

Ακολουθεί μια εκτενής συζήτηση για τα οφέλη και την πρακτικότητα της υιοθέτησης αυτής της πρακτικής:

Η μείωση των απορριμμάτων - τα μπουκάλια νερού μιας χρήσης συμβάλλουν σημαντικά στο παγκόσμιο πρόβλημα των πλαστικών απορριμμάτων. Με τη μετάβαση σε επαναχρησιμοποιούμενα μπουκάλια νερού, μπορείτε να συμβάλετε στη μείωση της ποσότητας πλαστικών απορριμμάτων που καταλήγουν σε χωματερές, ωκεανούς και άλλους φυσικούς οικοτόπους. Τα επαναχρησιμοποιούμενα μπουκάλια είναι κατασκευασμένα από ανθεκτικά υλικά όπως ανοξείδωτο ατσάλι, γυαλί ή πλαστικό χωρίς BPA που μπορούν να επαναχρησιμοποιηθούν για μεγάλο χρονικό διάστημα, μειώνοντας σημαντικά την ανάγκη για μπουκάλια μιας χρήσης.



Περιβαλλοντικές επιπτώσεις - η παραγωγή, η μεταφορά και η απόρριψη φιαλών νερού μιας χρήσης συμβάλλουν στις εκπομπές άνθρακα και άλλες αρνητικές περιβαλλοντικές επιπτώσεις. Επιλέγοντας επαναχρησιμοποιούμενα μπουκάλια, ελαχιστοποιείτε το αποτύπωμα άνθρακα που σχετίζεται με την παραγωγή και τη διανομή φιαλών μιας χρήσης. Επιπλέον, τα επαναχρησιμοποιήσιμα μπουκάλια εξαλείφουν τον κίνδυνο απελευθέρωσης επιβλαβών χημικών από πλαστικά μπουκάλια στα ποτά σας, προστατεύοντας τόσο την υγεία σας όσο και το περιβάλλον.

Οικονομική εξοικονόμηση - η επένδυση σε ένα επαναχρησιμοποιούμενο μπουκάλι νερού μπορεί να σας επιτρέψει να εξοικονομήσετε χρήματα μακροπρόθεσμα. Αντί να αγοράζετε τακτικά μπουκάλια μιας χρήσης, μπορείτε να γεμίσετε το επαναχρησιμοποιήσιμο μπουκάλι σας με νερό βρύσης, το οποίο είναι συνήθως φθηνότερο και πιο εύκολα διαθέσιμο. Με την πάροδο του χρόνου, οι οικονομίες μπορούν να συσσωρευτούν, επιτρέποντάς σας

να διαθέσετε κεφάλαια σε άλλες προτεραιότητες.

Ενυδάτωση και υγεία - η χρήση ενός επαναχρησιμοποιούμενου μπουκαλιού νερού σας ενθαρρύνει να παραμείνετε ενυδατωμένοι όλη την ημέρα. Έχοντας το μπουκάλι σας πάντα στο χέρι, μπορείτε εύκολα να πιάσετε νερό και να παραμείνετε βέλτιστα ενυδατωμένοι, γεγονός που συμβάλλει στη συνολική υγεία και ευεξία σας.

Εξατομίκευση της εμπειρίας - φέρνοντας τη δική σας κούπα για καφέ ή άλλα ποτά στη δουλειά, προσθέτει μια προσωπική πινελιά στην καθημερινότητά σας. Χρησιμοποιώντας την αγαπημένη σας κούπα ή μια κομψή, επαναχρησιμοποιήσιμη κούπα σας επιτρέπει να δείξετε την προσωπικότητά και τις προτιμήσεις σας. Επιπλέον, πολλά καφέ και καφετέριες προσφέρουν τώρα εκπτώσεις ή κίνητρα για πελάτες που φέρνουν τις δικές τους κούπες, δίνοντάς σας έναν ακόμη λόγο για να επιλέξετε επαναχρησιμοποιούμενες επιλογές.



Πρακτικές συμβουλές για τη χρήση επαναχρησιμοποιούμενων μπουκαλιών και φλιτζανιών νερού:

Επιλέξτε ένα υψηλής ποιότητας, ανθεκτικό μπουκάλι ή κύπελλο νερού που ταιριάζει στις ανάγκες και τις προτιμήσεις σας. Λάβετε υπόψη παράγοντες όπως το μέγεθος, το υλικό, η μόνωση και η ευκολία καθαρισμού.

Καθαρίζετε τακτικά τα επαναχρησιμοποιήσιμα δοχεία σας για να διατηρείτε την υγιεινή και να αποτρέπετε τη μεταφορά οσμής ή γεύσης.

Κρατήστε το μπουκάλι ή το φλιτζάνι νερό σας σε ένα εύκολα προσβάσιμο μέρος τοποθετώντας το στην τσάντα, το σακίδιο ή στο σταθμό εργασίας σας. Αυτό σας ενθαρρύνει να τα χρησιμοποιείτε με συνέπεια και μειώνει τον πειρασμό να αγοράσετε ανταλλακτικά μιας χρήσης.

Εξετάστε το ενδεχόμενο να επενδύσετε σε μερικά επαναχρησιμοποιούμενα μπουκάλια ή φλιτζάνια για να χωρέσετε διαφορετικές επιλογές ποτών ή για να έχετε επιπλέον σε περίπτωση που οι φίλοι ή οι συνάδελφοί σας ξεχάσουν τις δικές τους.



Χρησιμοποιώντας επαναχρησιμοποιούμενα μπουκάλια και κύπελλα νερού στην εργασία, συμβάλλετε ενεργά στη μείωση των απορριμμάτων, ελαχιστοποιείτε τις περιβαλλοντικές επιπτώσεις, εξοικονομείτε χρήματα και προσθέτετε μια προσωπική πινελιά στη ρουτίνα ροφημάτων σας. Η υιοθέτηση αυτής της συνήθειας όχι μόνο σας ωφελεί ατομικά, αλλά προωθεί επίσης μια πιο βιώσιμη και φιλική προς το περιβάλλον κουλτούρα εργασίας.

Κουτί γεύματος - ελαχιστοποίηση της παραγωγής απορριμμάτων

Η συσκευασία του μεσημεριανού σας γεύματος εκ των προτέρων σε επαναχρησιμοποιούμενα δοχεία είναι ένα απλό αλλά σημαντικό βήμα προς τη μείωση των απορριμμάτων και την προώθηση της βιωσιμότητας

Ακολουθεί μια πιο λεπτομερής συζήτηση για τα οφέλη και την πρακτικότητα αυτής της πρακτικής:

Μείωση των απορριμμάτων - φέρνοντας το δικό σας μεσημεριανό σε επαναχρησιμοποιούμενα δοχεία, μειώνετε σημαντικά την ποσότητα συσκευασίας μιας χρήσης που συσσωρεύεται όταν αγοράζετε τρόφιμα σε πακέτο. Τα δοχεία τροφίμων μιας χρήσης, οι πλαστικές σακούλες και τα μαχαιροπίρουνα συμβάλλουν στην υγειονομική ταφή των απορριμμάτων και μπορεί να χρειαστεί πολύς χρόνος για να σπάσουν. Χρησιμοποιώντας επαναχρησιμοποιούμενα δοχεία, συμβάλλετε στη μείωση των περιβαλλοντικών επιπτώσεων που σχετίζονται με τις συσκευασίες μιας χρήσης.



Οικονομική εξοικονόμηση - Υγεία και διατροφικές αξίες - η προετοιμασία του μεσημεριανού σας γεύματος σας δίνει περισσότερο έλεγχο των συστατικών και του μεγέθους των μερίδων, επιτρέποντάς σας να κάνετε πιο υγιεινές επιλογές. Μπορείτε να συμπεριλάβετε μια ποικιλία διατροφικών αξιών, να προσαρμόσετε το μέγεθος της μερίδας για να καλύψετε τις διατροφικές σας ανάγκες και να μειώσετε την εξάρτησή σας από το επεξεργασμένο ή το γρήγορο φαγητό.

η συσκευασία μεσημεριανού γεύματος στο σπίτι σας επιτρέπει να χρησιμοποιείτε υλικά που ήδη έχετε, κάτι που μπορεί να είναι πιο οικονομικό από το να αγοράζετε γεύματα κάθε μέρα. Επιπλέον, τα επαναχρησιμοποιούμενα δοχεία εξαλείφουν την ανάγκη συνεχούς αγοράς συσκευασιών μιας χρήσης, γεγονός που εξοικονομεί χρήματα μακροπρόθεσμα.



Πρακτικές συμβουλές για τη συσκευασία ενός γεύματος χωρίς σκουπίδια:

Χρησιμοποιήστε επαναχρησιμοποιούμενα δοχεία - επενδύστε σε ανθεκτικά δοχεία κατασκευασμένα από υλικά όπως ανοξείδωτο ατσάλι, γυαλί ή πλαστικό χωρίς BPA. Αυτά τα δοχεία μπορούν να επαναχρησιμοποιηθούν πολλές φορές, ελαχιστοποιώντας την ανάγκη για συσκευασία μιας χρήσης.

Επαναχρησιμοποιήσιμες σακούλες αποθήκευσης - αντί να χρησιμοποιείτε πλαστικές σακούλες μιας χρήσης, επιλέξτε επαναχρησιμοποιούμενες σακούλες αποθήκευσης κατασκευασμένες από υλικά όπως σιλκόνη ή ύφασμα. Αυτές οι σακούλες μπορούν να πλυθούν και να επαναχρησιμοποιηθούν, μειώνοντας τη σπατάλη και εξοικονομώντας χρήματα.

Σκεφτείτε να χρησιμοποιήσετε ένα κουτί μεσημεριανού γεύματος - η χρήση ενός κουτιού γεύματος με θήκες θα σας βοηθήσει να οργανώσετε το γεύμα σας και θα αποτρέψετε το να στριμωχτεί το φαγητό. Αναζητήστε επιλογές από φιλικά προς το περιβάλλον υλικά.

Προγραμματίστε και προετοιμαστείτε εκ των προτέρων - αφιερώστε λίγο χρόνο το Σαββατοκύριακο ή το βράδυ για να προγραμματίσετε και να προετοιμάσετε το μεσημεριανό γεύμα για την εβδομάδα. Αυτό εξοικονομεί χρόνο και σας παρέχει έτοιμες για λήψη και φαγητό ποικίλες επιλογές για την πρωινή σας έξοδο.



Μεταφέρετε επαναχρησιμοποιήσιμα μαχαιροπίρουνα - Μην ξεχάσετε να συσκευάσετε επαναχρησιμοποιήσιμα μαχαιροπίρουνα όπως πιρούνι, μαχίρι και κουτάλι για να εξαλείψετε εντελώς τα απόβλητα στο μεσημεριανό σας γεύμα. Εξετάστε το ενδεχόμενο να επενδύσετε σε ένα συμπαγές, φορητό σετ μαχαιροπήρουνων που μπορεί εύκολα να καθαριστεί και να επαναχρησιμοποιηθεί.

Απορρίψτε σωστά τα απορρίμματα - εάν αγοράζετε περιστασιακά τρόφιμα και λαμβάνετε συσκευασία μιας χρήσης, φροντίστε να τα πετάτε υπεύθυνα. Αναζητήστε δοχεία απορριμμάτων ανακύκλωσης για να διαχωρίσετε και να ανακυκλώσετε σωστά υλικά όπως πλαστικό, χαρτί και αλουμίνιο. Αποφύγετε τη ρύπανση του περιβάλλοντος και επιλέξτε φιλικές προς το περιβάλλον επιλογές όποτε είναι δυνατόν.



Η συσκευασία μεσημεριανού γεύματος εκ των προτέρων σε επαναχρησιμοποιούμενα δοχεία σας επιτρέπει να μειώσετε σημαντικά τη σπατάλη, να εξοικονομήσετε χρήματα και να κάνετε πιο υγιεινές επιλογές τροφίμων. Η υιοθέτηση αυτής της συνήθειας όχι μόνο σας ωφελεί ατομικά, αλλά συμβάλλει επίσης σε έναν πιο βιώσιμο και περιβαλλοντικά συνειδητοποιημένο τρόπο ζωής.

“Zero Waste” catering

Ενόψει της παγκόσμιας κλιματικής κρίσης, όλο και περισσότερες εταιρείες προσπαθούν να ανταποκριθούν στα πράσινα πρότυπα. Ένας από τους ευκολότερους τρόπους για την προώθηση μιας πράσινης κουλτούρας στο χώρο εργασίας είναι η εισαγωγή μηδενικών απορριμμάτων εστίασης.

Τι είναι το catering «Zero Waste»

Η τροφοδοσία μηδενικών αποβλήτων είναι μια προσέγγιση στην υπηρεσία τροφίμων που εστιάζει στην ελαχιστοποίηση των απορριμμάτων μέσω της έξυπνης διαχείρισης των διαδικασιών τροφίμων και της χρήσης πόρων. Επικεντρώνεται στη μείωση, την επαναχρησιμοποίηση, την κομποστοποίηση και την ανακύκλωση για την ελαχιστοποίηση των περιβαλλοντικών επιπτώσεων.

Γιατί είναι σημαντική η εστίαση Zero Waste

Επί του παρόντος, η παραγωγή και η διανομή τροφίμων συγκαταλέγονται μεταξύ των μεγαλύτερων εκπομπών αερίων του θερμοκηπίου. Επιπλέον, σημαντική ποσότητα τροφίμων σπαταλάται σε διάφορα στάδια της εφοδιαστικής αλυσίδας. Η τροφοδοσία μηδενικών απορριμμάτων βοηθά στην αντιμετώπιση αυτών των προβλημάτων μειώνοντας τα απόβλητα και χρησιμοποιώντας αποτελεσματικά τους πόρους.



Οφέλη από το Zero Waste Catering

Η τροφοδοσία μηδενικών απορριμμάτων όχι μόνο συμβάλλει στην προστασία του περιβάλλοντος, αλλά έχει και πολλά οφέλη για την εταιρεία. Μπορεί να βελτιώσει τη φήμη μιας εταιρείας για περιβαλλοντική ευθύνη, η οποία εκτιμάται όλο και περισσότερο από τους καταναλωτές και τους εργαζόμενους. Μπορεί επίσης να εξοικονομήσει χρήματα μειώνοντας το κόστος που σχετίζεται με τη διάθεση απορριμμάτων και τις αγορές τροφίμων.

Συμπερασματικά, η εστίαση μηδενικών αποβλήτων είναι ένας πολύ καλός τρόπος για την προώθηση των πράσινων χώρων εργασίας. Μπορεί να χρειαστεί κάποια προσπάθεια και δέσμευση για να το εισαγάγετε στο γραφείο, αλλά τα οφέλη για την εταιρεία και τον πλανήτη δεν μπορούν να υπερεκτιμηθούν.



Περιορισμός εκτύπωσης

Οι υπενθυμίσεις στο κάτω μέρος ορισμένων μηνυμάτων ηλεκτρονικού ταχυδρομείου που ενθαρρύνουν τους ανθρώπους να σκεφτούν εάν είναι πραγματικά απαραίτητο να εκτυπώσουν ένα έγγραφο αποτελούν σημαντική πρακτική για την προώθηση της περιβαλλοντικής ευαισθητοποίησης στο χώρο εργασίας. Αυτές οι υπενθυμίσεις χρησιμεύουν ως ευγενικές προτροπές για να ενθαρρύνουν τους ανθρώπους να σκεφτούν πριν εκτυπώσουν και να εξετάσουν πιο φιλικές προς το περιβάλλον εναλλακτικές.

Ακολουθούν ορισμένοι λόγοι για τους οποίους αυτές οι υπενθυμίσεις είναι σημαντικές:

Μείωση της σπατάλης χαρτιού - η εκτύπωση περιττών εγγράφων συμβάλλει στη σπατάλη χαρτιού, η οποία έχει σημαντικό αντίκτυπο στο περιβάλλον. Τα δέντρα είναι η κύρια πηγή χαρτιού και η κοπή των δασών για την παραγωγή χαρτιού οδηγεί σε καταστροφή οικοτόπων και απώλεια της βιοποικιλότητας. Επιπλέον, η παραγωγή χαρτιού απαιτεί μεγάλες ποσότητες νερού, ενέργειας και χημικών, γεγονός που συμβάλλει στη ρύπανση και στην κλιματική αλλαγή. Υπενθυμίζοντας στους ανθρώπους να σκεφτούν την εκτύπωση, αυτές οι υπενθυμίσεις συμβάλλουν στη μείωση της κατανάλωσης και της σπατάλης χαρτιού. Ενθαρρύνουν τους υπαλλήλους να εξετάσουν εάν μια ψηφιακή έκδοση ενός εγγράφου θα ήταν επαρκής ή εάν η εκτύπωση μπορεί να αποφευχθεί εντελώς. Αυτό το απλό βήμα μπορεί να βοηθήσει στην προστασία των δασών, στη διατήρηση των πόρων και στη μείωση του αποτυπώματος άνθρακα που σχετίζεται με την παραγωγή χαρτιού.



Εξοικονόμηση πόρων - η εκτύπωση εγγράφων απαιτεί όχι μόνο χαρτί, αλλά και μελάνι ή τόνερ. Η παραγωγή κασετών μελάνης και τόνερ περιλαμβάνει τη χρήση ορυκτών καυσίμων, χημικών ουσιών και νερού. Η ενθάρρυνση των ανθρώπων να σκεφτούν εάν η εκτύπωση είναι πραγματικά απαραίτητη βοηθά στην εξοικονόμηση πολύτιμων πόρων και στη μείωση του περιβαλλοντικού αποτυπώματος που σχετίζεται με την παραγωγή και την απόρριψή τους. Τα δοχεία μελάνης και τόνερ δημιουργούν επίσης ηλεκτρονικά απόβλητα κατά την απόρριψη. Με την ελαχιστοποίηση της εκτύπωσης, οι οργανισμοί μπορούν να εξοικονομήσουν πόρους, να μειώσουν τα απόβλητα και να μειώσουν τις περιβαλλοντικές επιπτώσεις της παραγωγής μελανιού και τόνερ.

Πρώθηση ψηφιακών εναλλακτικών λύσεων - οι υπενθυμίσεις στο κάτω μέρος των email χρησιμεύουν επίσης ως υπενθύμιση ότι οι ψηφιακές εναλλακτικές μπορούν συχνά να είναι εξίσου αποτελεσματικές με τα έντυπα έγγραφα. Η υιοθέτηση ψηφιακών λύσεων όπως μηνύματα ηλεκτρονικού ταχυδρομείου, αποθήκευση cloud και ηλεκτρονικές υπογραφές μπορεί να συμβάλει στη μείωση της ανάγκης για εκτύπωση και στην προώθηση ενός πιο βιώσιμου εργασιακού περιβάλλοντος. Τα ηλεκτρονικά έγγραφα μοιράζονται εύκολα, επεξεργάζονται και είναι προσβάσιμα από οπουδήποτε, μειώνοντας την ανάγκη για φυσικά αντίγραφα. Η συνεργασία μέσω διαδικτυακών πλατφορμών και συστημάτων διαχείρισης εγγράφων επιτρέπει αποτελεσματικές ψηφιακές ροές εργασίας. Η υιοθέτηση αυτών των ψηφιακών εναλλακτικών λύσεων επιτρέπει στους οργανισμούς να εξοικονομούν κόστος, να εξορθολογίζουν τις διαδικασίες και να μειώνουν τις περιβαλλοντικές τους επιπτώσεις.

Αύξηση της ευαισθητοποίησης - Συμπεριλαμβάνοντας με συνέπεια αυτές τις υπενθυμίσεις, οι οργανισμοί μπορούν να ευαισθητοποιήσουν σχετικά με τις περιβαλλοντικές επιπτώσεις της εκτύπωσης και να ενθαρρύνουν τα άτομα να υιοθετήσουν

πιο φιλικές προς το περιβάλλον πρακτικές. Αυτές οι υπενθυμίσεις χρησιμεύουν ως μια ήπια υπενθύμιση που ενθαρρύνει τους υπαλλήλους να σταματήσουν και να σκεφτούν εάν η εκτύπωση είναι απαραίτητη ή εάν υπάρχουν άλλες διαθέσιμες επιλογές. Χτίζοντας μια κουλτούρα βιωσιμότητας και περιβαλλοντικής ευαισθητοποίησης, οι οργανισμοί μπορούν να επηρεάσουν την αλλαγή σε μεγαλύτερη κλίμακα.

Αυτές οι υπενθυμίσεις μπορούν να πυροδοτήσουν συζητήσεις και συζητήσεις σχετικά με τη σημασία της μείωσης της σπατάλης χαρτιού, της εξοικονόμησης πόρων και της υιοθέτησης ψηφιακών λύσεων. Συμβάλλουν στην οικοδόμηση ενός αισθήματος ευθύνης και μιας συντονισμένης προσπάθειας για τη δημιουργία ενός πιο πράσινου χώρου εργασίας.



Πρακτικές συμβουλές για βιώσιμες πρακτικές εκτύπωσης:

Επιλέξτε επιλεκτικά εάν το έγγραφο πρέπει πραγματικά να εκτυπωθεί ή εάν αρκεί ένα ψηφιακό αντίγραφο. Επιλέξτε να εκτυπώσετε μόνο όταν είναι απαραίτητο ή όταν απαιτείται συγκεκριμένο φυσικό αντίγραφο.

Ψηφιακή διόρθωση και επεξεργασία - χρησιμοποιήστε εργαλεία και λογισμικό επεξεργασίας για να ελέγξετε και να κάνετε αλλαγές σε έγγραφα ψηφιακά πριν από την εκτύπωση. Αυτό μειώνει την ανάγκη εκτύπωσης πολλαπλών πρόχειρων.

Βελτιστοποιήστε τις ρυθμίσεις εκτύπωσης - προσαρμόστε τις ρυθμίσεις εκτύπωσης για να ελαχιστοποιήσετε την κατανάλωση χαρτιού και μελανιού. Επιλέξτε επιλογές όπως εκτύπωση διπλής όψης, χαμηλότερη ποιότητα ή πρόχειρη λειτουργία για λιγότερο σημαντικά έγγραφα και εκτύπωση σε κλίμακα του γκρι όταν το χρώμα δεν είναι απαραίτητο.

Ανακύκλωση χαρτιού - δημιουργήστε ένα σύστημα ανακύκλωσης για να διασφαλίσετε ότι τυχόν απορρίμματα χαρτιού που παράγονται ανακυκλώνονται σωστά. Τοποθετήστε κάδους ανακύκλωσης ή χρησιμοποιήστε τοπικά προγράμματα ανακύκλωσης για την υπεύθυνη απόρριψη του χρησιμοποιημένου χαρτιού.



Αξίζει να σημειωθεί ότι αυτές οι υπενθυμίσεις δεν έχουν σκοπό να αποθαρρύνουν εντελώς την εκτύπωση, αλλά μάλλον να ενθαρρύνουν τους ανθρώπους να υιοθετήσουν μια ενημερωμένη προσέγγιση για την εκτύπωση και να εξετάσουν εναλλακτικές λύσεις όταν είναι δυνατόν. Ορισμένα έγγραφα ενδέχεται να εξακολουθούν να απαιτούν εκτύπωση, όπως νομικά ή επίσημα έγγραφα.

Ωστόσο, σκεπτόμενοι πριν ενεργήσετε και εξετάζοντας πιο φιλικές προς το περιβάλλον επιλογές, όπως εκτύπωση διπλής όψης, χρήση ανακυκλωμένου χαρτιού ή εκτύπωση μόνο όταν είναι απαραίτητο, μπορούμε όλοι να συμβάλουμε σε ένα πιο πράσινο και πιο βιώσιμο μέλλον. Αυτές οι μικρές ενέργειες, όταν πολλαπλασιάζονται από οργανισμούς και άτομα, μπορούν να έχουν σημαντικό θετικό αντίκτυπο στο περιβάλλον. Εισάγοντας πράσινες πρακτικές στο χώρο εργασίας, μπορούμε να συμβάλουμε σε έναν πιο βιώσιμο κόσμο και να εμπνεύσουμε άλλους να κάνουν το ίδιο.

Φιλικό προς το περιβάλλον μελάνι και γραμματοσειρά sans serif

Στην ψηφιακή εποχή, όλο και περισσότερες εταιρείες συνειδητοποιούν την ανάγκη να φροντίζουν το περιβάλλον. Δεδομένου ότι ο χώρος εργασίας είναι ένας από τους τομείς που δημιουργεί σημαντική ποσότητα απορριμμάτων, μια εταιρεία έχει πολλές επιλογές για την εφαρμογή πράσινων πρακτικών. Δύο από αυτά είναι η χρήση οικολογικού μελανιού εκτύπωσης και η χρήση γραμματοσειρών sans serif. Και οι δύο αυτές αλλαγές μπορούν να μειώσουν σημαντικά την κατανάλωση πόρων και να συμβάλουν στην προστασία του περιβάλλοντος.

Οικολογικό μελάνι εκτύπωσης

Το φιλικό προς το περιβάλλον μελάνι εκτύπωσης, γνωστό και ως οργανικό μελάνι ή μελάνι με βάση τη σόγια, είναι μια εναλλακτική λύση στα παραδοσιακά μελάνια με βάση το πετρέλαιο. Το μελάνι με βάση τη σόγια είναι πιο φιλικό προς το περιβάλλον επειδή η σόγια είναι μια ανανεώσιμη πηγή που εκπέμπει λιγότερο CO₂ κατά την παραγωγή. Επιπλέον, το μελάνι με βάση τη σόγια είναι βιοδιασπώμενο και δεν προκαλεί ρύπανση του νερού.

Επιπλέον, το πράσινο μελάνι είναι εξίσου αποτελεσματικό με το παραδοσιακό μελάνι. Μπορεί να χρησιμοποιηθεί σε τυπικούς εκτυπωτές και η ποιότητα εκτύπωσης είναι συγκρίσιμη με τα παραδοσιακά μελάνια.

Γραμματοσειρές Sans Serif

Η επιλογή μιας γραμματοσειράς μπορεί να φαίνεται σαν μια μικρή απόφαση, αλλά στην πραγματικότητα κάνει μεγάλη διαφορά στην κατανάλωση μελανιού. Οι γραμματοσειρές Sans serif, όπως Arial ή Calibri, χρησιμοποιούν λιγότερο μελάνι από τις αντίστοιχες σερίφ τους, όπως το Times New Roman.

Η επιλογή μιας γραμματοσειράς sans serif όχι μόνο εξοικονομεί μελάνι, αλλά διευκολύνει την ανάγνωση σε ψηφιακές οθόνες. Επομένως, αυτό το απλό βήμα μπορεί να ωφελήσει τόσο το περιβάλλον όσο και την άνεση των εργαζομένων.



Επαναχρησιμοποιήσιμα στυλό

Χρησιμοποιήστε επαναχρησιμοποιούμενα στυλό. Σε πολλά περιβάλλοντα εργασίας, η κατανάλωση στυλό μιας χρήσης είναι σύνηθες φαινόμενο. Αυτό μπορεί να φαίνεται ασήμαντο, αλλά στην πραγματικότητα αυτά τα μικρά αντικείμενα που συχνά παραβλέπονται συμβάλλουν σημαντικά στη σπατάλη. Τα περισσότερα στυλό μιας χρήσης έχουν σχεδιαστεί για βραχυπρόθεσμη χρήση και απορρίπτονται όταν τελειώσει η παροχή μελανιού. Αυτό όχι μόνο οδηγεί σε αύξηση των απορριμμάτων, αλλά συμβάλλει επίσης σε έναν κύκλο συνεχούς κατανάλωσης και διάθεσης που έχει επιζήμια επίδραση στο περιβάλλον.

Η μετάβαση σε επαναχρησιμοποιούμενα στυλό είναι ένας απλός και αποτελεσματικός τρόπος για να σπάσετε αυτόν τον φαύλο κύκλο. Σε αντίθεση με τα στυλό μιας χρήσης, τα ξαναγεμιζόμενα στυλό έχουν σχεδιαστεί για να χρησιμοποιούνται για μεγαλύτερο χρονικό διάστημα. Όταν τελειώσει το απόθεμα μελανιού, αντί να πετάξετε ολόκληρο το στυλό, απλώς αντικαταστήστε το δοχείο μελανιού. Αυτή η πρακτική μειώνει δραστικά την ποσότητα των απορριμμάτων που παράγονται, καθώς λιγότερα στυλό καταλήγουν στη χωματερή.

Επιπλέον, η χρήση επαναγεμιζόμενων στυλό μπορεί να αποφέρει οικονομικά οφέλη. Αν και η αρχική επένδυση μπορεί να είναι υψηλότερη σε σύγκριση με τα στυλό μιας χρήσης, το κόστος των επαναγεμιζόμενων κασετών είναι γενικά χαμηλότερο από την αγορά νέων στυλό. Με την πάροδο του χρόνου, αυτό μπορεί να οδηγήσει σε σημαντική εξοικονόμηση πόρων.

Αλλά τα πλεονεκτήματα των στυλό που ξαναγεμίζουν υπερβαίνουν τις περιβαλλοντικές και οικονομικές πτυχές. Πολλά στυλό που ξαναγεμίζουν έχουν σχεδιαστεί για να παρέχουν ανώτερη ποιότητα γραφής. Συχνά παρέχουν καλύτερη εργονομία, με αποτέλεσμα πιο άνετο κράτημα και λιγότερη καταπόνηση κατά τη διάρκεια μεγαλύτερων συνεδριών γραφής. Επιπλέον, τείνουν να παρέχουν πιο ομαλή ροή μελανιού, οδηγώντας σε καθαρότερη και πιο συνεπή γραφή.

Η χρήση επαναγεμιζόμενων στυλό δεν είναι μόνο θέμα προσωπικής προτίμησης ή εξοικονόμησης χρημάτων. Είναι ένα απλό αλλά αποτελεσματικό βήμα προς την ελαχιστοποίηση των περιβαλλοντικών μας επιπτώσεων και την προώθηση της βιωσιμότητας. Αυτή η φαινομενικά μικρή δράση αντικατοπτρίζει μια ευρύτερη δέσμευση για υπεύθυνη κατανάλωση, σηματοδοτώντας μια στροφή από την κουλτούρα του πετάγματος που χαρακτηρίζει μεγάλο μέρος της σύγχρονης κοινωνίας.



Αναγεννημένο μελάνι

Εξετάστε το ενδεχόμενο να αγοράσετε αναγεννημένο μελάνι. Η επιλογή ανακατασκευασμένου μελανιού είναι μια οικονομική και φιλική προς το περιβάλλον επιλογή. Αυτά τα δοχεία, ουσιαστικά ανακυκλωμένες εκδόσεις των αυθεντικών δοχείων, καθαρίζονται, επισκευάζονται και ξαναγεμίζονται με νέο μελάνι από άλλους κατασκευαστές.

Η επιλογή ανακατασκευασμένου μελανιού αντί για ολοκαίνουργια δοχεία έχει πολλά πλεονεκτήματα. Πρώτον, είναι γενικά πιο προσιτά από τα νέα τους ισοδύναμα, καθιστώντας τα μια εξαιρετική επιλογή για όσους θέλουν να μειώσουν τα έξοδα γραφείου.

Επιπλέον, από περιβαλλοντική άποψη, η χρήση αναγεννημένου μελανιού συμβάλλει στη μείωση των απορριμμάτων και στην εξοικονόμηση πόρων. Είναι ένας αποτελεσματικός τρόπος για να κρατήσουμε τα περίσσια μέταλλα και πλαστικά - υλικά που χρησιμοποιούνται συχνά για την κατασκευή δοχείων μελανιού - από τους χώρους υγειονομικής ταφής μας. Αξίζει επίσης να σημειωθεί ότι τα επισκευασμένα δοχεία συνήθως γεμίζουν μέχρι τη χωρητικότητα, κάτι που δεν συμβαίνει πάντα με τα νέα δοχεία. Αυτό σημαίνει ότι μπορείτε ενδεχομένως να πάρετε περισσότερο μελάνι για τα χρήματά σας.

Οι ανακατασκευαστές ανακατασκευασμένων μελανιών διαδραματίζουν βασικό ρόλο στην προώθηση μιας οικονομίας κλειστού βρόχου - ένα οικονομικό σύστημα που στοχεύει στην εξάλειψη των απορριμμάτων και στη συνεχή χρήση πόρων. Υποστηρίζοντας αυτές τις εταιρείες, συμβάλλετε σε ένα πιο βιώσιμο μέλλον. Γι' αυτό η επένδυση σε ανακατασκευασμένα δοχεία μελάνης δεν είναι μόνο μια έξυπνη επιχειρηματική κίνηση, είναι επίσης μια υπεύθυνη περιβαλλοντική επιλογή.

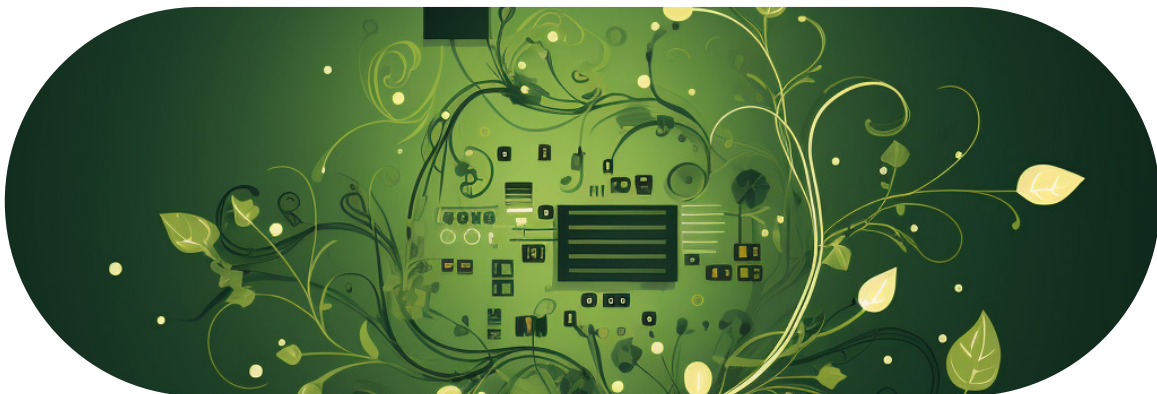


Ηλεκτρονικές κάρτες

Η αποστολή ηλεκτρονικών καρτών για διακοπές, ειδικές εκδηλώσεις και γενέθλια είναι ένας πολύ καλός τρόπος για να υιοθετήσετε μια πιο φιλική προς το περιβάλλον προσέγγιση, εκφράζοντας παράλληλα τα συναισθήματά σας και μεταδίδοντας χαρά. Ακολουθούν ορισμένοι λόγοι για τους οποίους οι ηλεκτρονικές κάρτες είναι καλύτερη επιλογή από τις παραδοσιακές χάρτινες κάρτες και προσκλήσεις:

Περιβαλλοντικές επιπτώσεις - οι ηλεκτρονικές κάρτες μειώνουν σημαντικά τη χρήση χαρτιού, το οποίο βοηθά στην προστασία των δέντρων και στην ελαχιστοποίηση της αποψίλωσης των δασών. Επιλέγοντας ψηφιακούς χαιρετισμούς, συμβάλλετε στη διατήρηση των φυσικών πόρων και συμβάλλετε σε έναν πιο βιώσιμο πλανήτη.

Οικονομική απόδοση - η αποστολή ηλεκτρονικών καρτών είναι συχνά πιο οικονομική από την αγορά και αποστολή παραδοσιακών καρτών ή προσκλήσεων. Με τις ηλεκτρονικές κάρτες, μπορείτε να βρείτε μια μεγάλη ποικιλία από δωρεάν ή φθηνές επιλογές που είναι διαθέσιμες στο διαδίκτυο, εξοικονομώντας χρήματα για εκτύπωση, αποστολή και άλλα σχετικά έξοδα.




Διαδραστικότητα και Παγκόσμια απήχηση - με τις ηλεκτρονικές κάρτες, αφοσίωση - οι ηλεκτρονικές κάρτες συχνά περιλαμβάνουν διαδραστικά στοιχεία όπως κινούμενα σχέδια, μουσική ή παιχνίδια, κάνοντας την εμπειρία πιο ελκυστική και αξέχαστη για τους παραλήπτες.

Μπορούν να φέρουν μια αίσθηση διασκέδασης και παιχνιδιού στους χαιρετισμούς, αυξάνοντας το συνολικό αποτέλεσμα και την απόλαυση.

Αρχειοθέτηση και κοινή χρήση - οι ηλεκτρονικές κάρτες μπορούν εύκολα να αρχειοθετηθούν και να αποθηκευτούν ψηφιακά, επιτρέποντας στους παραλήπτες να τις επισκέπτονται ξανά ανά πάσα στιγμή. Μπορούν επίσης να κοινοποιηθούν με άλλους μέσω των μέσων κοινωνικής δικτύωσης ή μέσω email, επιτρέποντας σε έναν ευρύτερο κύκλο ανθρώπων να εκτιμήσουν και να γιορτάσουν την περίπτωση.

Επιλέγοντας ηλεκτρονικές κάρτες έναντι παραδοσιακών χάρτινων καρτών και προσκλήσεων, όχι μόνο συμβάλλετε στην προστασία του περιβάλλοντος, αλλά επωφεληθείτε και από την ευκολία, την ευελιξία και την οικονομική απόδοση που προσφέρουν οι ψηφιακές ευχές. Είναι ένας στοχαστικός και φιλικός προς το περιβάλλον τρόπος για να γιορτάσετε ειδικές εκδηλώσεις και γενέθλια, ελαχιστοποιώντας τα απόβλητα και προωθώντας έναν πιο φιλικό προς το περιβάλλον τρόπο ζωής.





Ηλεκτρονικό υλικό μάρκετινγκ

Το μάρκετινγκ είναι μια από τις πιο σημαντικές πτυχές κάθε επιχείρησης. Επιτρέπει στις εταιρείες να προσεγγίσουν τους πελάτες τους, να δημιουργήσουν ένα εμπορικό σήμα και να προωθήσουν τα προϊόντα ή τις υπηρεσίες τους. Ωστόσο, πολλές στρατηγικές μάρκετινγκ βασίζονται σε έντυπο υλικό, το οποίο μπορεί να έχει αρνητικό αντίκτυπο στο περιβάλλον. Ως μέρος του οδηγού μας "Πώς να δημιουργήσετε πράσινους χώρους εργασίας", ρίχνουμε μια ματιά στο υλικό ηλεκτρονικού μάρκετινγκ ως πράσινη λύση για τις επιχειρήσεις.

Γιατί να χρησιμοποιήσετε ηλεκτρονικό υλικό μάρκετινγκ;

Εξοικονόμηση πόρων: Τα ηλεκτρονικά υλικά μάρκετινγκ είναι χωρίς χαρτί, γεγονός που συμβάλλει στη διατήρηση των δασών. Επιπλέον, εξαλείφουν την ανάγκη μεταφοράς φυσικών υλικών, γεγονός που μειώνει τις εκπομπές CO₂.

Μεγαλύτερη εμβέλεια: Το ηλεκτρονικό υλικό μάρκετινγκ μπορεί εύκολα να μοιραστεί με ένα ευρύ κοινό μέσω του Διαδικτύου. Μπορούν να προσεγγίσουν κοινό σε όλο τον κόσμο χωρίς επιπλέον κόστος.

Πιο διαδραστικό: Το ηλεκτρονικό υλικό μάρκετινγκ μπορεί να είναι πιο διαδραστικό και ελκυστικό από το παραδοσιακό έντυπο υλικό. Μπορούν να περιλαμβάνουν συνδέσμους, βίντεο, κινούμενα σχέδια και άλλα στοιχεία που τραβούν την προσοχή του κοινού.

Ευκολία ενημέρωσης: Το ηλεκτρονικό υλικό μάρκετινγκ μπορεί εύκολα να ενημερωθεί και να προσαρμοστεί στις μεταβαλλόμενες ανάγκες της εταιρείας. Αυτό δεν απαιτεί πρόσθετο κόστος εκτύπωσης και διανομής.

Παραδείγματα υλικού ηλεκτρονικού μάρκετινγκ:

Ηλεκτρονικά φυλλάδια και ηλεκτρονικοί κατάλογοι - ψηφιακές εκδόσεις παραδοσιακού υλικού μάρκετινγκ που μπορούν εύκολα να κοινοποιηθούν στον ιστότοπο μιας εταιρείας ή να αποσταλούν μέσω e-mail.

Ενημερωτικά δελτία ηλεκτρονικού ταχυδρομείου - τακτικά μηνύματα ηλεκτρονικού ταχυδρομείου που αποστέλλονται σε συνδρομητές, που περιέχουν πληροφορίες για νέα προϊόντα, προσφορές ή νέα από την εταιρεία.

Μέσα κοινωνικής δικτύωσης και μάρκετινγκ περιεχομένου - οι αναρτήσεις στα μέσα κοινωνικής δικτύωσης, τα ιστολόγια, τα γραφήματα ή τα βίντεο είναι επίσης μια μορφή ηλεκτρονικού υλικού μάρκετινγκ που μπορεί να οικοδομήσει αποτελεσματικά τη συνείδηση της επωνυμίας.

Με τη μετάβαση σε υλικό ηλεκτρονικού μάρκετινγκ, οι εταιρείες όχι μόνο συμβάλλουν στην προστασία του περιβάλλοντος, αλλά μπορούν επίσης να προσεγγίσουν το κοινό τους πιο αποτελεσματικά. Είναι επομένως ένα win-win τόσο για την εταιρεία όσο και για το περιβάλλον.



Εργασία εξ αποστάσεως

Η εργασία εξ αποστάσεως ή η εργασία από το σπίτι όποτε είναι δυνατόν, προσφέρει πολλά οφέλη, όπως ευκολία, παραγωγικότητα και σημαντική μείωση του αποτυπώματος άνθρακα που σχετίζεται με τις μετακινήσεις. Εάν ο εργοδότης σας δεν προσφέρει επί του παρόντος εξ αποστάσεως εργασία ως επιλογή, αξίζει να συζητήσετε το ενδεχόμενο. Δείτε γιατί η απομακρυσμένη εργασία είναι πολύτιμη πρακτική και πώς συμβάλλει στη μείωση του αποτυπώματος άνθρακα:

Μειωμένες εκπομπές κατά τη μετακίνηση: Ένα από τα σημαντικότερα πλεονεκτήματα της εξ αποστάσεως εργασίας είναι η εξάλειψη ή η μείωση των καθημερινών μετακινήσεων. Εργαζόμενοι από το σπίτι, αποφεύγετε την ανάγκη να οδηγείτε ή να χρησιμοποιείτε τα μέσα μαζικής μεταφοράς, με αποτέλεσμα τη σημαντική μείωση των εκπομπών αερίων του θερμοκηπίου από τις μεταφορές. Λιγότερα οχήματα στο δρόμο σημαίνει λιγότερη ατμοσφαιρική ρύπανση και μικρότερο αποτύπωμα άνθρακα.

Εξοικονόμηση χρόνου και κόστους: Η εξ αποστάσεως εργασία εξαλείφει το χρόνο και τα έξοδα που απαιτούνται για τη μετακίνηση στο γραφείο. Αντί να περνάτε ώρες σε μποτιλιαρίσματα ή πολυσύχναστα μέσα μαζικής μεταφοράς, μπορείτε να χρησιμοποιήσετε αυτόν τον χρόνο για δουλειά ή προσωπικές δραστηριότητες. Επιπλέον, η εξ αποστάσεως εργασία εξοικονομεί χρήματα από το κόστος των καυσίμων, τα τέλη στάθμευσης και άλλα έξοδα μεταφοράς, συμβάλλοντας στη συνολική οικονομική εξοικονόμηση.

Αυξημένη παραγωγικότητα και ισορροπία επαγγελματικής και προσωπικής ζωής: Πολλές μελέτες έχουν δείξει ότι η εξ αποστάσεως εργασία μπορεί να αυξήσει την παραγωγικότητα και την ικανοποίηση από την εργασία. Η εργασία σε ένα άνετο περιβάλλον με λιγότερους περισπασμούς μπορεί να οδηγήσει σε βελτιωμένη συγκέντρωση και παραγωγικότητα. Επιπλέον, η απομακρυσμένη εργασία παρέχει ευελιξία, επιτρέποντάς σας να

εξισορροπήσετε καλύτερα την επαγγελματική και την προσωπική σας ζωή, με αποτέλεσμα μειωμένα επίπεδα άγχους και καλύτερη αίσθηση ευεξίας.

Μειωμένη κατανάλωση ενέργειας στο γραφείο: Η απομακρυσμένη εργασία όχι μόνο ωφελεί τα άτομα, αλλά συμβάλλει επίσης στη μειωμένη κατανάλωση ενέργειας στα κτίρια γραφείων. Με λιγότερους εργαζομένους φυσικά παρόντες στο γραφείο, οι ενεργειακές απαιτήσεις για φωτισμό, θέρμανση, ψύξη και άλλες εγκαταστάσεις μειώνονται. Αυτό έχει ως αποτέλεσμα τη συνολική εξοικονόμηση ενέργειας και λιγότερες περιβαλλοντικές επιπτώσεις.

Αυξημένη ανθεκτικότητα και συνέχεια: η απομακρυσμένη εργασία μπορεί να βελτιώσει την ικανότητα μιας εταιρείας να αντέχει απρόβλεπτα γεγονότα όπως κακές καιρικές συνθήκες, διακοπές μεταφοράς ή έκτακτες ανάγκες. Όταν οι εργαζόμενοι μπορούν να εργάζονται εξ αποστάσεως, ο οργανισμός μπορεί να συνεχίσει τις δραστηριότητές του με ελάχιστη διακοπή, διασφαλίζοντας τη συνέχεια και ελαχιστοποιώντας τις αρνητικές επιπτώσεις στην παραγωγικότητα.



Όταν πλησιάζετε το αφεντικό σας σχετικά με την εξ αποστάσεως εργασία, λάβετε υπόψη τα εξής σημεία:

Επισημάνετε πιθανά οφέλη, όπως αυξημένη παραγωγικότητα, εξοικονόμηση κόστους και μειωμένες περιβαλλοντικές επιπτώσεις.

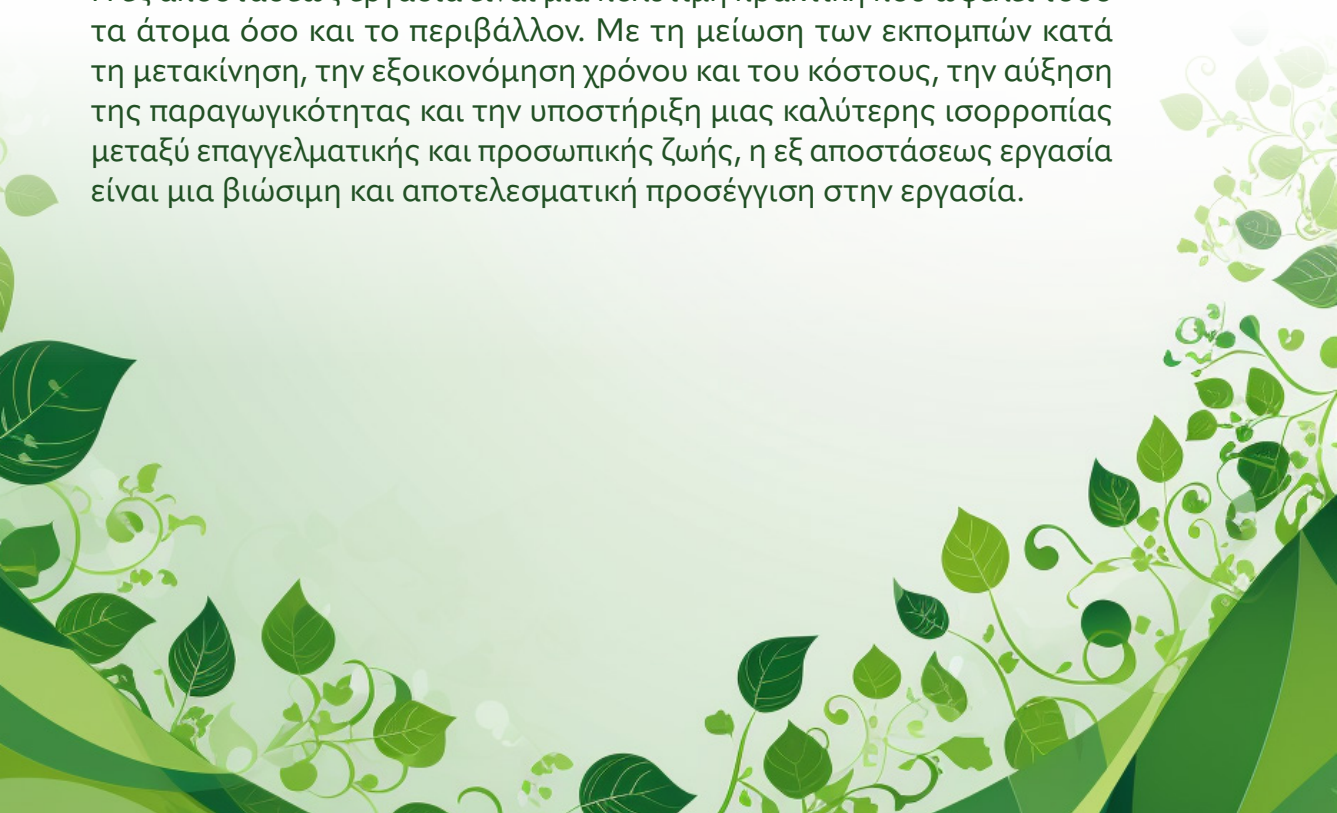
Δώστε παραδείγματα επιτυχημένων λύσεων τηλεργασίας σε άλλους οργανισμούς ή κλάδους.

Προσφέρετε μια δοκιμαστική περίοδο ή προτείνετε να ξεκινήσετε την απομακρυσμένη εργασία από λίγες ημέρες την εβδομάδα για να αποδείξετε τη σκοπιμότητα.

Καταστρώστε ένα σχέδιο για το πώς θα εξασφαλίσετε αποτελεσματική επικοινωνία, συνεργασία και υπευθυνότητα όταν εργάζεστε εξ αποστάσεως.

Επισημάνετε τον πιθανό θετικό αντίκτυπο στο ηθικό των εργαζομένων, την ικανοποίηση από την εργασία και την ισορροπία μεταξύ επαγγελματικής και προσωπικής ζωής.

Η εξ αποστάσεως εργασία είναι μια πολύτιμη πρακτική που ωφελεί τόσο τα άτομα όσο και το περιβάλλον. Με τη μείωση των εκπομπών κατά τη μετακίνηση, την εξοικονόμηση χρόνου και του κόστους, την αύξηση της παραγωγικότητας και την υποστήριξη μιας καλύτερης ισορροπίας μεταξύ επαγγελματικής και προσωπικής ζωής, η εξ αποστάσεως εργασία είναι μια βιώσιμη και αποτελεσματική προσέγγιση στην εργασία.



Σε αυτό το μέρος του πράσινου οδηγού μας που απευθύνεται σε εργαζόμενους και επιχειρηματίες, έχουμε συζητήσει πολλά σημαντικά θέματα που αφορούν την οικολογία και την αειφορία. Μεταξύ άλλων, παρέχουμε πρακτικές συμβουλές για την εξοικονόμηση ενέργειας, τη διαχείριση των απορριμμάτων, τη βιώσιμη χρήση των πόρων και την προώθηση ενός υγιεινού τρόπου ζωής τόσο στην εργασία όσο και στο σπίτι. Σκοπός αυτού του μέρους του οδηγού είναι να δείξει ότι ο καθένας μας, ανεξάρτητα από τον ρόλο του στο εργασιακό περιβάλλον, μπορεί να συμβάλει στη βελτίωση της υγείας του πλανήτη μας. Κάθε απόφαση που παίρνουμε, ακόμα και η πιο μικρή, κάθε μέρα μπορεί να έχει τεράστιο αντίκτυπο στο περιβάλλον μας.

Στο επόμενο μέρος του οδηγού μας, θα θέλαμε να σας παρουσιάσουμε ένα συναρπαστικό έργο που έχει αναπτυχθεί στο πλαίσιο της πρωτοβουλίας «Green Workplaces». Αυτό είναι το Ecological Generator, ένα καινοτόμο εργαλείο που έχει σχεδιαστεί για να αυξήσει την περιβαλλοντική ευαισθητοποίηση των χρηστών του.



Η Ecological Generator είναι ένα δυναμικό εργαλείο που προσφέρει εξατομικευμένες λύσεις για κάθε χρήση. Με αυτό το εργαλείο, το οποίο είναι ενσωματωμένο με την τεχνητή νοημοσύνη, ο καθένας μπορεί να βρει πρακτικές και εξατομικευμένες συμβουλές για το πώς να γίνει πιο πράσινο. Είτε είστε επιχειρηματίας που αναζητά τρόπους για να μεταμορφώσει την επιχείρησή σας, είτε υπάλληλος που θέλει να κάνει πράσινες αλλαγές στον χώρο εργασίας σας, το Ecological Generator έχει κάτι για εσάς.

Ρίξτε μια ματιά σε αυτό το μοναδικό εργαλείο που δείχνει ότι ο περιβαλλοντισμός δεν είναι απλώς ένα παγκόσμιο ζήτημα, αλλά και ένα προσωπικό, και ότι ο καθένας από εμάς έχει τη δύναμη μέσα του να γίνει πρεσβευτής της πράσινης αλλαγής.

Γένεση και σκοπός της εφαρμογής:

Ο κύριος στόχος της εφαρμογής Ecological Generator είναι να αυξήσει την περιβαλλοντική ευαισθητοποίηση του κοινού και να βοηθήσει τους χρήστες να κάνουν πιο πράσινες επιλογές. Η εφαρμογή χρησιμοποιεί προηγμένη τεχνητή νοημοσύνη για να παρέχει εξατομικευμένες, πράσινες λύσεις προσαρμοσμένες στις ατομικές ανάγκες και προτιμήσεις των χρηστών. Ως αποτέλεσμα, η εφαρμογή γίνεται ένα εξαιρετικά αποτελεσματικό εργαλείο που έχει πραγματικό αντίκτυπο στην αλλαγή των συνηθειών και της συμπεριφοράς προς μια πιο φιλική προς το περιβάλλον κατεύθυνση.

Η εφαρμογή επιδιώκει να αυξήσει την περιβαλλοντική συνείδηση παρέχοντας στους χρήστες πολύτιμες πληροφορίες, συμβουλές και συμβουλές για βιώσιμους τρόπους ζωής. Χρησιμοποιώντας προηγμένους αλγόριθμους τεχνητής νοημοσύνης, η εφαρμογή αναλύει τις μεμονωμένες προτιμήσεις των χρηστών, όπως η ηλικία, η μεταφορά, η κατανάλωση ενέργειας και απορριμμάτων και τα ενδιαφέροντα, και στη συνέχεια δημιουργεί εξατομικευμένες προτάσεις για πιο οικολογικές επιλογές σε αυτούς τους τομείς.



Μέσω της εφαρμογής, οι χρήστες μπορούν να μάθουν ποιες ενέργειες και αλλαγές στην καθημερινότητά τους μπορούν να έχουν θετικό αντίκτυπο στο περιβάλλον. Η εφαρμογή μπορεί να προτείνει εναλλακτικά προϊόντα, υπηρεσίες και πρακτικές που είναι πιο φιλικές προς το περιβάλλον. Για παράδειγμα, εάν ένας χρήστης είναι χορτοφάγος, η εφαρμογή μπορεί να προτείνει συνταγές για γεύματα φυτικής προέλευσης, καθώς και να ενημερώσει για τα περιβαλλοντικά οφέλη από τη μείωση της κατανάλωσης κρέατος.

Ως αποτέλεσμα, ο κύριος στόχος της εφαρμογής Ecological Generator δεν είναι μόνο να παρέχει πληροφορίες και συμβουλές, αλλά και να εμπλέκει ενεργά τους χρήστες στη λήψη συνειδητών πράσινων αποφάσεων. Μέσω εξατομικευμένων λύσεων και παρακολούθησης προόδου, η εφαρμογή εμπνέει και δίνει τη δυνατότητα στους χρήστες να βελτιώνουν συνεχώς τις περιβαλλοντικές τους επιπτώσεις.

Ομάδα-στόχος:

Η εφαρμογή Ecological Generator στοχεύει τόσο σε εργαζόμενους ΜΚΟ που συμμετέχουν σε περιβαλλοντικές δραστηριότητες όσο και σε άλλους χρήστες που ενδιαφέρονται να αλλάξουν τις συνήθειές τους σε πιο φιλικές προς το περιβάλλον. Αυτή η ποικιλία ομάδων-στόχων δίνει στην εφαρμογή μεγάλες δυνατότητες να προσεγγίσει ένα ευρύ φάσμα χρηστών και να επηρεάσει περισσότερους ανθρώπους, συμβάλλοντας έτσι στην οικοδόμηση μιας οικολογικής κοινότητας.

Για τους υπαλλήλους των ΜΚΟ, η εφαρμογή Ecological Generator παρέχει ένα εργαλείο που τους υποστηρίζει στις καθημερινές πράσινες δραστηριότητές τους. Μπορούν να χρησιμοποιήσουν την εφαρμογή για να λάβουν εξατομικευμένες πληροφορίες, συμβουλές και πράσινες λύσεις που μπορούν να εφαρμόσουν στην εργασία τους. Ως αποτέλεσμα, οι υπάλληλοι των ΜΚΟ μπορούν να συμμετέχουν πιο αποτελεσματικά σε οικολογικά έργα και να επιτύχουν πιο αποτελεσματικά τους στόχους του οργανισμού.

Για άλλους χρήστες, η εφαρμογή Ecological Generator λειτουργεί ως οδηγός και έμπνευση για να κάνετε πιο πράσινες επιλογές στην καθημερινή ζωή. Μέσω εξατομικευμένων συμβουλών και προτάσεων προσαρμοσμένων στις προτιμήσεις τους, οι χρήστες μπορούν να εφαρμόζουν πιο εύκολα φιλικές προς το περιβάλλον συνήθειες. Η εφαρμογή παρέχει πληροφορίες για συγκεκριμένες ενέργειες, όπως η εξοικονόμηση ενέργειας, ο διαχωρισμός των απορριμμάτων, η μείωση των

εκπομπών CO₂ και η επιλογή φιλικών πληροφορίες από την εφαρμογή.
προς το περιβάλλον προϊόντων.

Χάρη στην ευρεία εμβέλειά της και την προσαρμογή της σε διαφορετικά κοινά, η εφαρμογή Ecological Generator δημιουργεί μια ευκαιρία για ενσωμάτωση και συνεργασία μεταξύ των εργαζομένων των ΜΚΟ και άλλων χρηστών. Οι υπάλληλοι των ΜΚΟ μπορούν να μοιραστούν τις γνώσεις και την εμπειρία τους παρέχοντας συμβουλές και κοινοποιώντας

Τέλος, η εφαρμογή Ecological Generator όχι μόνο προωθεί την αλλαγή σε ατομικό επίπεδο, αλλά παρέχει επίσης την ευκαιρία να δημιουργηθεί μια ισχυρή πράσινη κοινότητα. Με αυτόν τον τρόπο, η εφαρμογή συμβάλλει στην προώθηση της ιδέας της βιώσιμης ανάπτυξης, στην οικοδόμηση περιβαλλοντικής συνείδησης και στην υποστήριξη μεγάλης κλίμακας προσπάθειών προστασίας του περιβάλλοντος.



Για ποιους λόγους έχει σχεδιαστεί η εφαρμογή:

Για τους εργαζόμενους σε ΜΚΟ - η εφαρμογή Ecological Generator είναι ένα ανεκτίμητο εργαλείο για τους υπαλλήλους των ΜΚΟ που ασχολούνται με περιβαλλοντικές δραστηριότητες. Αυτή η προηγμένη εφαρμογή τους παρέχει τις απαραίτητες λειτουργίες και δυνατότητες που τους επιτρέπουν να διαχειρίζονται αποτελεσματικά περιβαλλοντικές εκστρατείες και έργα.

Οι υπάλληλοι των ΜΚΟ μπορούν να χρησιμοποιήσουν την εφαρμογή για να σχεδιάσουν και να υλοποιήσουν περιβαλλοντικές εκστρατείες. Η εφαρμογή τους δίνει τη δυνατότητα να προμηθεύονται εξατομικευμένα μηνύματα, συμβουλές και προκλήσεις που είναι προσαρμοσμένα σε συγκεκριμένο κοινό και τις ανάγκες τους. Με αυτόν τον τρόπο, οι υπάλληλοι των ΜΚΟ μπορούν να προσφέρουν πολύτιμο και στοχευμένο περιεχόμενο που εμπνέει και ενημερώνει την κοινότητα για τα οφέλη των οικολογικών επιλογών. Η εφαρμογή Ecological Generator παρέχει επίσης την ευκαιρία να εμπλακούν οι τοπικές κοινωνίες. Οι υπάλληλοι των ΜΚΟ μπορούν να χρησιμοποιήσουν την εφαρμογή για τοπικές πρωτοβουλίες, εκδηλώσεις για οικολογικές δραστηριότητες. Αυτό τους επιτρέπει να οικοδομήσουν ισχυρές σχέσεις με τις τοπικές κοινωνίες, να ευαισθητοποιήσουν και να κινητοποιήσουν τους ανθρώπους να αναλάβουν δράση. Η εφαρμογή Ecological Generator δεν είναι μόνο ένα εργαλείο εργασίας, αλλά και μια πλατφόρμα για την οικοδόμηση κοινότητας και την ανταλλαγή εμπειριών. Οι υπάλληλοι των ΜΚΟ μπορούν να χρησιμοποιήσουν την εφαρμογή για να μοιραστούν γνώσεις, έμπνευση και βέλτιστες πρακτικές με άλλους οργανισμούς και χρήστες. Αυτό ενθαρρύνει τη

συνεργασία μεταξύ του τομέα των ΜΚΟ και των τοπικών κοινοτήτων, γεγονός που συμβάλλει σε μεγαλύτερο αντίκτυπο των περιβαλλοντικών δραστηριοτήτων.

Ως αποτέλεσμα, η εφαρμογή Ecological Generator γίνεται ένα απαραίτητο εργαλείο, επιτρέποντάς τους να εισάγουν αποτελεσματικά το εργαλείο σε οικολογικές εκστρατείες, να συμμετέχουν στις κοινότητες και να ενθαρρύνουν την πράσινη πρόοδο. Αυτή η προηγμένη εφαρμογή όχι μόνο παρέχει πληροφορίες, αλλά εμπνέει και υποστηρίζει περιβαλλοντική δράση, επιτρέποντας στις ΜΚΟ να επιτύχουν

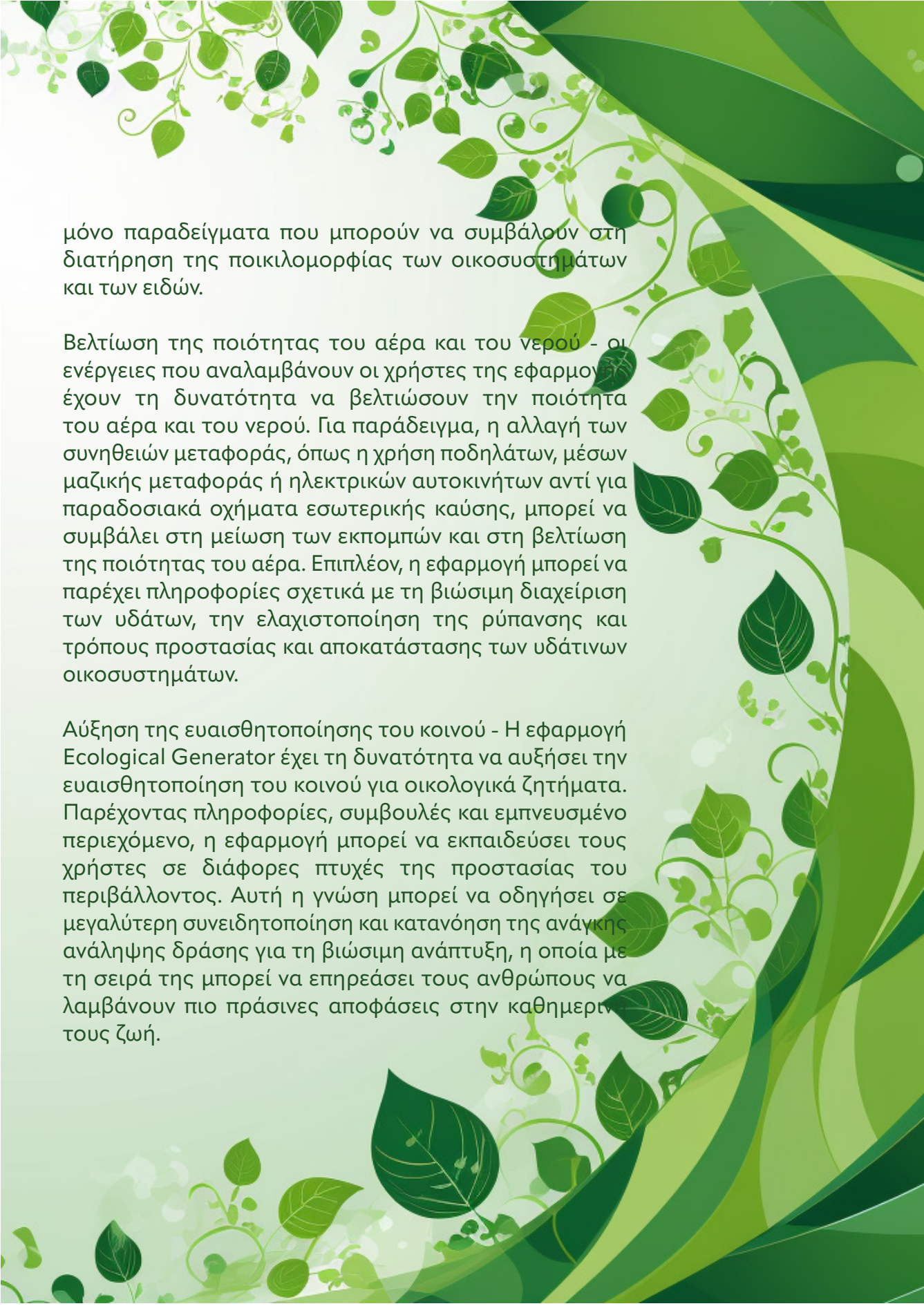
μεγαλύτερα αποτελέσματα. Η εφαρμογή έχει σχεδιαστεί για να είναι προσβάσιμη σε όλους. Η διεπαφή είναι διαισθητική και εύκολη στη χρήση, επομένως ακόμη και άτομα χωρίς πολλές τεχνικές γνώσεις μπορούν να τη χρησιμοποιήσουν. Η εφαρμογή είναι διαθέσιμη τόσο στον ιστότοπο όσο και σε κινητές συσκευές, καθιστώντας την βολική και προσβάσιμη οποιαδήποτε στιγμή, οπουδήποτε. Μπορείτε να κατεβάσετε την εφαρμογή από το Google Store και στις δύο εκδόσεις IOS και Android, μπορείτε να τη βρείτε με το όνομα AI ECO GENERATOR.

Αναμενόμενα αποτελέσματα από τη χρήση της εφαρμογής:



Μείωση των εκπομπών CO₂ - ένα από τα κύρια αποτελέσματα της χρήσης της εφαρμογής Green Generator είναι η μείωση των εκπομπών CO₂. Αλλάζοντας συνήθειες και εφαρμόζοντας πράσινες πρακτικές, οι χρήστες μπορούν να μειώσουν τα αποτυπώματα άνθρακα και να συμβάλουν στη μείωση της κλιματικής αλλαγής. Αυτό μπορεί να περιλαμβάνει τη μείωση της κατανάλωσης ενέργειας, την επιλογή τρόπων μεταφοράς με χαμηλότερες εκπομπές και τη μείωση της κατανάλωσης πρώτων υλών και απορριμμάτων.

Προστασία της βιοποικιλότητας - Η εφαρμογή Green Generator προωθεί μια βιώσιμη προσέγγιση στην οικονομία και την κατανάλωση, η οποία συμβάλλει στην προστασία της βιοποικιλότητας. Αλλάζοντας σε πιο φιλικές προς το περιβάλλον συνήθειες, οι χρήστες μπορούν να μειώσουν τον αρνητικό αντίκτυπό τους στο περιβάλλον. Η μείωση της αποψίλωσης των δασών, η βιώσιμη διαχείριση των φυσικών πόρων και η υποστήριξη οικολογικών γεωργικών πρακτικών είναι μερικά

The background of the page is a vibrant green with various shades of green leaves and vines. The leaves are of different shapes and sizes, some with detailed vein patterns. The vines are thin and curly, winding across the page. The overall effect is a lush, natural feel.

μόνο παραδείγματα που μπορούν να συμβάλουν στη διατήρηση της ποικιλομορφίας των οικοσυστημάτων και των ειδών.

Βελτίωση της ποιότητας του αέρα και του νερού - οι ενέργειες που αναλαμβάνουν οι χρήστες της εφαρμογής έχουν τη δυνατότητα να βελτιώσουν την ποιότητα του αέρα και του νερού. Για παράδειγμα, η αλλαγή των συνηθειών μεταφοράς, όπως η χρήση ποδηλάτων, μέσω μαζικής μεταφοράς ή ηλεκτρικών αυτοκινήτων αντί για παραδοσιακά οχήματα εσωτερικής καύσης, μπορεί να συμβάλει στη μείωση των εκπομπών και στη βελτίωση της ποιότητας του αέρα. Επιπλέον, η εφαρμογή μπορεί να παρέχει πληροφορίες σχετικά με τη βιώσιμη διαχείριση των υδάτων, την ελαχιστοποίηση της ρύπανσης και τρόπους προστασίας και αποκατάστασης των υδάτινων οικοσυστημάτων.

Αύξηση της ευαισθητοποίησης του κοινού - Η εφαρμογή Ecological Generator έχει τη δυνατότητα να αυξήσει την ευαισθητοποίηση του κοινού για οικολογικά ζητήματα. Παρέχοντας πληροφορίες, συμβουλές και εμπνευσμένο περιεχόμενο, η εφαρμογή μπορεί να εκπαιδεύσει τους χρήστες σε διάφορες πτυχές της προστασίας του περιβάλλοντος. Αυτή η γνώση μπορεί να οδηγήσει σε μεγαλύτερη συνειδητοποίηση και κατανόηση της ανάγκης ανάληψης δράσης για τη βιώσιμη ανάπτυξη, η οποία με τη σειρά της μπορεί να επηρεάσει τους ανθρώπους να λαμβάνουν πιο πράσινες αποφάσεις στην καθημερινή τους ζωή.

Χάρτης ταξιδιού πελατών:

Το CJM είναι ένα εργαλείο που χρησιμοποιείται για τον σχεδιασμό και την οπτικοποίηση της αλληλεπίδρασης μεταξύ του χρήστη και της εφαρμογής.

Το προγραμματισμένο ταξίδι πελατών για την εφαρμογή Ecological Generator αναμένεται να είναι το εξής:

🌀 Πληροφορίες σχετικά με την εφαρμογή – ο χρήστης μαθαίνει για την εφαρμογή μέσω πληροφοριών στα μέσα κοινωνικής δικτύωσης ή μέσω άλλων καναλιών ενημέρωσης.

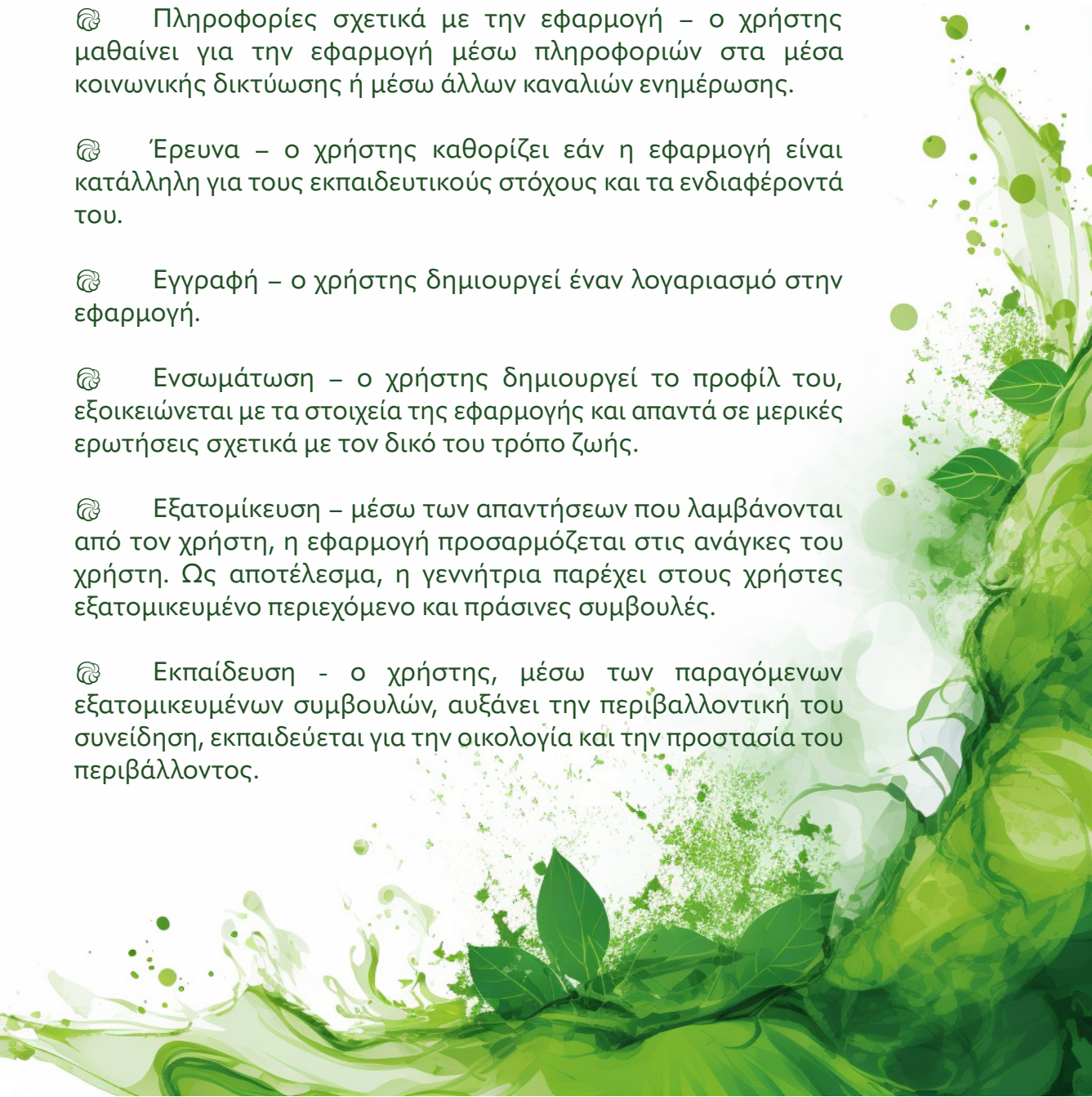
🌀 Έρευνα – ο χρήστης καθορίζει εάν η εφαρμογή είναι κατάλληλη για τους εκπαιδευτικούς στόχους και τα ενδιαφέροντά του.

🌀 Εγγραφή – ο χρήστης δημιουργεί έναν λογαριασμό στην εφαρμογή.

🌀 Ενσωμάτωση – ο χρήστης δημιουργεί το προφίλ του, εξοικειώνεται με τα στοιχεία της εφαρμογής και απαντά σε μερικές ερωτήσεις σχετικά με τον δικό του τρόπο ζωής.

🌀 Εξατομίκευση – μέσω των απαντήσεων που λαμβάνονται από τον χρήστη, η εφαρμογή προσαρμόζεται στις ανάγκες του χρήστη. Ως αποτέλεσμα, η γεννήτρια παρέχει στους χρήστες εξατομικευμένο περιεχόμενο και πράσινες συμβουλές.

🌀 Εκπαίδευση - ο χρήστης, μέσω των παραγόμενων εξατομικευμένων συμβουλών, αυξάνει την περιβαλλοντική του συνείδηση, εκπαιδεύεται για την οικολογία και την προστασία του περιβάλλοντος.

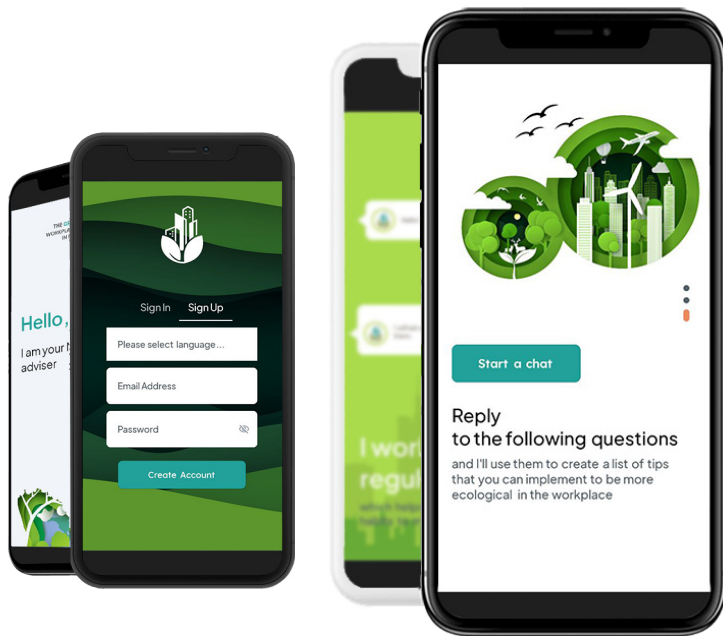


Πώς να χρησιμοποιήσετε την εφαρμογή

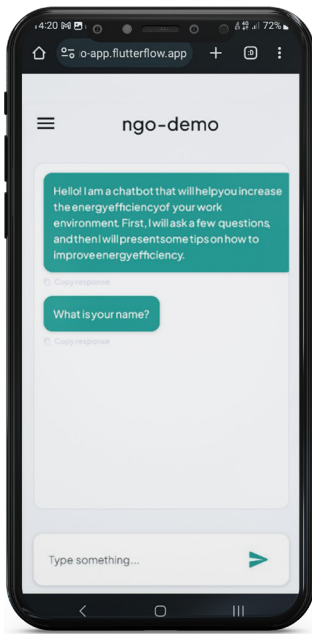
Εγγραφή και σύνδεση: Το πρώτο βήμα του χρήστη είναι να εγγραφεί και να δημιουργήσει λογαριασμό στην εφαρμογή αφού δώσει ένα email και κωδικό πρόσβασης. Η διαδικασία εγγραφής πρέπει να είναι απλή και διαισθητική, επιτρέποντας στον χρήστη να εισάγει βασικές πληροφορίες και γλωσσικές προτιμήσεις.

Αφού συνδεθείτε στο πρόγραμμα περιήγησης μέσω του συνδέσμου <https://ngo-app.flutterflow.app/> ή την εφαρμογή AI ECO GENERATOR που έχει ληφθεί από το Google Store, ο χρήστης βλέπει μια οθόνη καλωσορίσματος και σύντομες πληροφορίες για το τι είναι η εφαρμογή και πώς λειτουργεί.

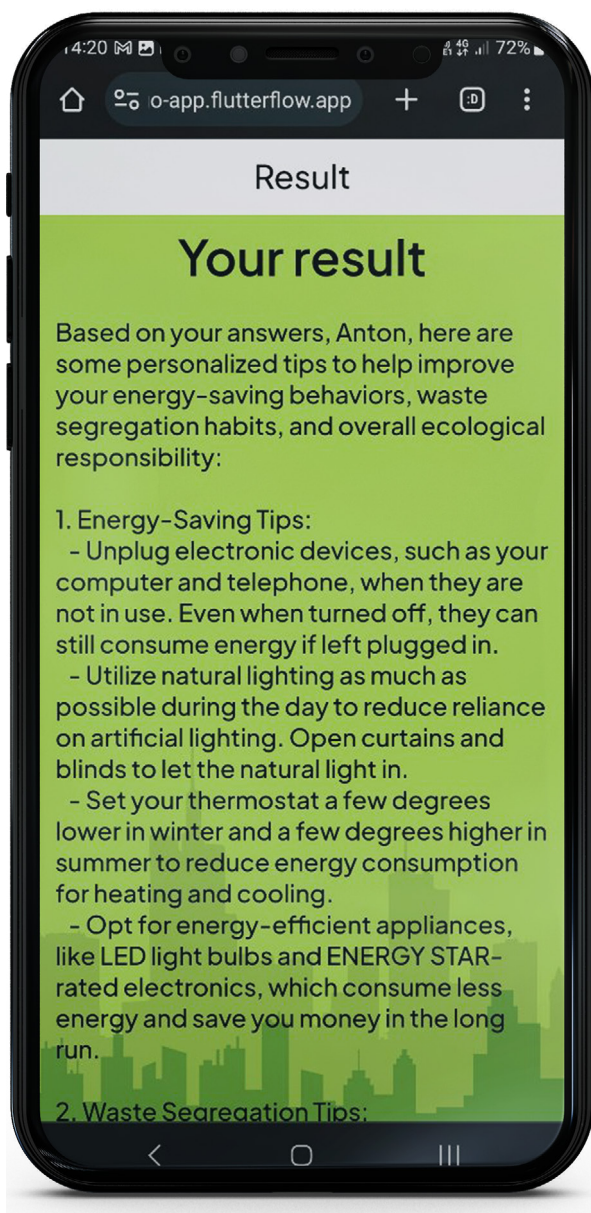
AI ECO ΓΕΝΝΗΤΡΙΑ



Περιβαλλοντικές προτιμήσεις: Αφού συνδεθεί, ο χρήστης απαντά σε ένα ζευγάρι ερωτήσεων διερευνώντας τον τρόπο ζωής του. Με αυτό, η εφαρμογή μπορεί να δημιουργήσει εξατομικευμένες λύσεις και να παρέχει περιεχόμενο που σχετίζεται με τις προτιμήσεις του χρήστη.



Δημιουργία πράσινων λύσεων: Με βάση τις απαντήσεις των χρηστών, η εφαρμογή αναλύει δεδομένα και δημιουργεί εξατομικευμένες συμβουλές και λύσεις. Αυτά μπορεί να περιλαμβάνουν συγκεκριμένες ενέργειες, αλλαγές συνήθειας ή πληροφορίες για φιλικά προς το περιβάλλον προϊόντα.



Συμβουλές και πληροφορίες: Η εφαρμογή παρέχει στον χρήστη συμβουλές, πληροφορίες και νέα στον τομέα της οικολογίας. Αυτό το περιεχόμενο μπορεί να παραδοθεί σε σύντομη μορφή.

Καθώς αναπτύσσεται καθένα από αυτά τα σημεία, η μεθοδολογία παρέχει πιο λεπτομερείς πληροφορίες σχετικά με

την εφαρμογή Ecological Generator. Από την περιγραφή της εφαρμογής και τον σκοπό της, μέχρι τα οφέλη για διαφορετικές ομάδες χρηστών, τα αποτελέσματα της χρήσης της εφαρμογής και τον τρόπο χρήσης της, η μεθοδολογία στοχεύει να παρέχει μια ολοκληρωμένη κατανόηση της λειτουργίας και των δυνατοτήτων της εφαρμογής.

Τέλος

Η φροντίδα του περιβάλλοντος είναι εξαιρετικά σημαντική για το μέλλον του πλανήτη μας. Ο Οδηγός και η Γεννήτρια στοχεύουν στην αύξηση της περιβαλλοντικής ευαισθητοποίησης των χρηστών και των αναγνωστών. Ελπίζουμε ότι αυτές οι πληροφορίες που περιέχονται σε αυτό και οι συμβουλές της Γεννήτριας θα συμβάλουν σε μεγαλύτερη ανησυχία για το περιβάλλον. Μαζί μπορούμε να κάνουμε θετικές αλλαγές, προστατεύοντας τον πλανήτη μας για τις μελλοντικές γενιές.

**Μαζί Δημιουργούμε ένα
Οικολογικό Μέλλον!**

