

SPÓŁDZIELNIA SOCJALNA

**ZIELONE
ŚLĄSKIE**

Poradnik ekologiczny

Jak tworzyć zielone miejsca
pracy w NGO



Autorzy

Petros Tovmasyan, Karolina Puszcz, Adam Łazowski

Skład i oprawa graficzna

Jenifer Wyderka

Wydawca

Spółdzielnia Socjalna Zielone Śląskie

ADRES REDAKCJI

ul. O. J Siemińskiego 22, 44-100 Gliwice

Kontakt

kontakt@zieloneslaskie.pl
tel +32 579 643 667

Finansowanie



Co-funded by
the European Union

Organizatorzy



Sfinansowane ze środków UE. Wyrażone poglądy i opinie są jedynie opiniami autora lub autorów i niekoniecznie odzwierciedlają poglądy i opinie Unii Europejskiej lub Europejskiej Agencji Wykonawczej ds. Edukacji i Kultury (EACEA). Unia Europejska ani EACEA nie ponoszą za nie odpowiedzialności.

Opis projektu

Projekt „Zielone miejsca pracy w NGO” został zapoczątkowany, aby sprostać priorytetowi dostosowania kształcenia i szkolenia zawodowego do aktualnych wymagań rynku pracy.

Obecnie świat, w tym kraje Unii Europejskiej, boryka się z ogromnym kryzysem ekologicznym - jednym z najpoważniejszych problemów, z jakimi musimy się mierzyć. Dążąc do jego rozwiązania, konieczne jest wprowadzenie odpowiednich, kompleksowych działań w ramach Europejskiego Zielonego Ładu, które mają na celu przeprowadzenie zielonej transformacji, w tym również na polu pracy.

To przedsięwzięcie stanowi wyzwanie dla pracowników, którym niezbędne jest odpowiednie przygotowanie do działań ekologicznych o charakterze transformacyjnym. Istotne jest także ciągłe rozwijanie i wprowadzanie tych działań w codzienne życie.

Realizacja projektu „Zielone Miejsca Pracy w NGO” ma na celu przyczynienie się do realizacji tej ekologicznej transformacji w miejscach pracy, ze szczególnym uwzględnieniem sektora organizacji pozarządowych.



**THE GREEN
WORKPLACES
IN NGO**



SPIIS TREŚCI

7
Wstęp

8
Zielone miejsca pracy - czym są?

10
Przestrzeń biurowa

15
Dojazd do pracy

19
Przemysłane poruszanie się wewnątrz budynku

20
Recykling ważna wartość firmy

26
Energia Odnawialna

32
Proekologiczne działania w miejscu pracy

45
Aplikacja Ekologiczny Generator

49
Aplikacja Customer Journey Map

52
Zakończenie





Fot. 1. Spotkanie z inicjatywy „Zielone miejsca pracy w NGO”, Padwa, Włochy 2023

Wstęp

Zaistniały kryzys ekologiczny stanowi obecnie najpoważniejszy problem, z którym zmagają się cały świat, w tym kraje Unii Europejskiej. W odpowiedzi na tę sytuację, konieczne jest podjęcie skutecznych działań mających na celu rozwiązanie tego kryzysu. W tym kontekście, Europejski Zielony Ład stanowi kompleksowy plan działania, który ma na celu przeprowadzenie zielonej transformacji w różnych sferach naszego życia, włączając w to również miejsca pracy.

Wdrażanie zielonej transformacji w miejscach pracy stawia przed pracownikami i pracodawcami wiele wyzwań. Wymaga ono odpowiedniego przygotowania do działań ekologicznych o charakterze transformacyjnym oraz stałego rozwoju i trwałego usystematyzowania zasad ekologicznych w życiu codziennym. Aby umożliwić osiągnięcie tych celów, powstał projekt "Zielone Miejsca Pracy NGO", który przyczynia się do transformacji ekologicznej w miejscach pracy poprzez opracowanie konkretnych rezultatów i inicjatyw o mieście, komunikacji miejskiej czy miejscach parkingowych.

Przykładem cyfrowej transformacji usług publicznych w Gliwicach jest wdrożenie platformy e-Urząd, która umożliwia elektroniczne załatwienie wielu spraw urzędowych, takich jak składanie wniosków o wydanie dokumentów, zgłaszanie zdarzeń, czy płacenie za usługi. Dzięki temu mieszkańcy mogą załatwiać sprawy urzędowe szybko i wygodnie, bez konieczności odwiedzania urzędów. Przedstawiony w niniejszym

poradniku przewodnik ekologiczny ma na celu służyć jako pomoc dla pracowników i pracodawców, którzy pragną zaangażować się w działania proekologiczne w swoich miejscach pracy. Przez zaprezentowanie praktycznych wskazówek, pomysłów i strategii, poradnik ten ma umożliwić przeprowadzenie zielonej transformacji w miejscach pracy oraz zachęcić do podejmowania ekologicznych działań na co dzień.

W kolejnych rozdziałach tego poradnika omówimy różne aspekty związane z tworzeniem zielonych miejsc pracy. Skupimy się na efektywnym zarządzaniu zasobami, redukcji emisji dwutlenku węgla, ograniczaniu zużycia energii, zwiększaniu efektywności w zakresie recyklingu i utylizacji odpadów, oraz promowaniu świadomości ekologicznej wśród pracowników.

Przez wdrażanie zaleceń zawartych w tym przewodniku, pracownicy i pracodawcy będą mogli skutecznie przyczynić się do walki z kryzysem ekologicznym, jednocześnie osiągając korzyści ekonomiczne i społeczne. Przyszłość naszej planety zależy od naszych działań, a zielone miejsca pracy stanowią istotny krok w kierunku zrównoważonego rozwoju.

Przejdźmy więc teraz do odkrywania sposobów, jak uczynić nasze miejsca pracy bardziej ekologicznymi i zrównoważonymi.

Zielone miejsca pracy - czym są?

Zielone miejsca pracy to miejsce, w którym promuje się świadomość ekologiczną i podejmuje działania na rzecz ochrony środowiska. Może to obejmować edukację pracowników na temat praktyk zrównoważonego rozwoju, zachęcanie do korzystania z transportu publicznego lub rowerów, promowanie segregacji i recyklingu odpadów oraz wspieranie lokalnych inicjatyw ekologicznych.

W zielonym miejscu pracy często stosuje się również technologie i rozwiązania, które minimalizują negatywny wpływ na środowisko. Przykłady to korzystanie z energii odnawialnej, instalacja efektywnych urządzeń oświetleniowych i urządzeń elektronicznych, ograniczanie zużycia papieru poprzez cyfryzację dokumentów, stosowanie ekologicznych materiałów budowlanych i wyposażenia, a także optymalizacja zużycia energii i wody poprzez automatyzację i monitorowanie systemów.

Tworzenie zielonych miejsc pracy ma wiele korzyści, zarówno dla środowiska, jak i dla pracowników i firm. Redukcja emisji gazów cieplarnianych i zanieczyszczeń powietrza przyczynia się do poprawy jakości powietrza i zdrowia pracowników. Odpowiedzialność społeczna i dbałość o środowisko mogą również wpływać na reputację firmy i przyciągać klientów, którzy preferują współpracę z ekologicznie odpowiedzialnymi organizacjami.

W rezultacie, zielone miejsca pracy stają się coraz bardziej popularne, a wiele firm i or-

ganizacji podejmuje wysiłki w celu przekształcenia swoich miejsc pracy w bardziej zrównoważone i ekologiczne środowisko.

Motywacja pracowników

Zrównoważony rozwój miejsc pracy jest niezwykle istotny, a zaangażowanie pracowników w ten proces odgrywa kluczową rolę. Pracownicy powinni być nakierowani przez swoich liderów na znajdowanie i osiąganie odpowiednich wartości, które przyczynią się do zwiększenia poziomu zrównoważenia środowiskowego. Jednym ze skutecznych sposobów na motywowanie pracowników do transformacji ekologicznej w miejscu pracy jest rozszerzenie oferty stanowisk o te związane z zieloną gospodarką.

Przede wszystkim, rekrutacja kandydatów na konkretne stanowiska zajmujące się obszarami ekologicznymi, które będą odpowiedzialne za kontrolę i planowanie działań, może okazać się bardzo owocna. Takie stanowiska mogą przyczynić się nie tylko do lepszej organizacji, ale również do przywrócenia jakości środowiska naturalnego. Osoby zatrudnione na tych stanowiskach mogą prowadzić szkolenia dla pozostałych pracowników, podnosząc świadomość na temat ekologii i zrównoważonego środowiska w miejscu pracy.

Jako firma, warto zmienić myślenie pracowników i zachęcać ich do stosowania codziennych działań proekologicznych. Wybieranie celów proekologicznych i wypracowanie metod ich realizacji powinno angażować

zarówno pracowników, jak i prezesów. Zachowania i nawyki związane z ochroną środowiska są zakorzenione w życiu osobistym i dobrowolnych wyborach. Jednak w miejscu pracy są one bardziej wymagane i podlegają nadzorowi. Dlatego ważne jest, aby skoncentrować się na tym, jak faktycznie postępują nasi pracownicy i zająć się zachowaniami, na które nie mają wpływu. Jednym ze sposobów motywacji pracowników



jest oferowanie elastycznego czasu pracy, co pozwoli im spokojnie i bezpiecznie dotrzeć do miejsca pracy. Dzięki temu pracownicy mogą dostosować swoje godziny pracy do godzin szczytu, unikając zbędnych korków i spalin emitowanych przez inne pojazdy.

Motywowanie pracowników do transformacji ekologicznej w miejscu pracy jest kluczowe dla osiągnięcia pozytywnych zmian w zakresie zrównoważonego rozwoju. Poprzez inicjowanie działań proekologicznych, takich jak elastyczny czas pracy czy organizowanie szkoleń i szkoleń w zakresie ekologii, firmy mogą stworzyć świadomość i angażować pracowników w proces transformacji. W rezultacie powstanie bardziej ekologiczne miejsce pracy, które przyczyni się do ochrony środowiska i zrównoważonego rozwoju społeczeństwa. celów firmy.

Colleaf - narzędzie motywujące do ekologicznych działań

Jednym z rozwiązań, które mogą pomóc w tym zadaniu, jest platforma motywacyjna

Cooleaf. W ramach naszego poradnika "Jak stworzyć zielone miejsca pracy", przyjrzymy się, jak Cooleaf może wspierać ekologiczne zachowania i motywację pracowników.

Co to jest Cooleaf?

Cooleaf to platforma motywacyjna, która pomaga firmom nagradzać i mobilizować swoich pracowników za pośrednictwem inicjatyw i programów. Cooleaf oferuje szereg funkcji, takich jak system punktowy, nagrody, wyzwania i inne, które mogą być dostosowane do specyficznych celów firmy. Cooleaf znajdziesz pod adresem: <https://www.cooleaf.com>

Jak Cooleaf promuje ekologiczne zachowania?

Cooleaf oferuje możliwość ustanowienia ekologicznych wyzwań dla pracowników, które mogą obejmować różne działania, takie jak recykling, korzystanie z transportu publicznego czy zmniejszanie zużycia energii. Pracownicy mogą zdobywać punkty za udział w tych wyzwaniach, które następnie mogą wymienić na nagrody. Ta gamifikacja procesu może skutecznie zachęcić pracowników do przyjęcia bardziej zielonych praktyk.



Jak Cooleaf wspiera motywację pracowników?

Poprzez uznawanie i nagradzanie pracowników za ich ekologiczne działania, Cooleaf pomaga budować kulturę zrównoważonego rozwoju w firmie. To z kolei może zwiększyć

zaangażowanie i satysfakcję pracowników. Dodatkowo, Cooleaf może pomóc pracownikom poczuć, że ich działania mają realny wpływ na środowisko, co może być silnym motywatorem.

Cooleaf to efektywne narzędzie, które może pomóc firmom w promowaniu zrównoważonych praktyk i motywowaniu pracowników. Dzięki temu, firmy mogą nie tylko przyczynić się do ochrony środowiska, ale także zbudować bardziej zaangażowaną i zmotywowaną kadrę pracowniczą. Przez stworzenie pozytywnego kręgu, w którym ekologiczne działania są doceniane i nagradzane, firmy mogą z powodzeniem osiągnąć swoje cele związane z zrównoważonym rozwojem..

Przestrzeń biurowa

Z uwagi na rosnącą popularność trendów proekologicznych w branży budowlanej, coraz częściej widoczne jest zastosowanie rozwiązań ekologicznych także w przestrzeniach biurowych. Początki wielu z tych trendów sięgają lat 90-tych, ale obecnie zdobywają one na znaczeniu i zainteresowaniu nie tylko wśród projektantów, ale również wśród coraz bardziej świadomych

. Jest to tylko tani sposób na oszczędność, nie tylko zakresie zużywanej wody, ale także energii potrzebnej do jej podgrzewania oraz ograniczenia ilości odprowadzanych ścieków. Takie rozwiązanie można zastosować w łazienkach, kuchniach, a nawet pod prysznicem. Warto również rozważyć montaż baterii elektronicznych, które automatycznie wy-



Podejście ekologiczne to nie tylko segregacja odpadów, oszczędność energii czy duża liczba roślin w środowisku, ale skupia się głównie na czynniku ludzkim, czyli dobrobycie ludzi. Wszystkie rozwiązania architektoniczne we wnętrzach budynków biurowych poprawiające samopoczucie, a tym samym efektywność pracy, związane są z ocenianym w procesie certyfikacji podejściem ekologicznym. Wyznaczone w ten sposób standardy ochrony środowiska są nawiązaniem do określenia ekologicznych trendów w projektowaniu wnętrz biurowych. Wielu użytkowników wnętrz biurowych zadaje sobie pytanie, czym jest ekologiczne wnętrze biurowe, w jakich warunkach można mówić o eko-biurach? Na definicję biura ekologicznego składa się kilka ważnych czynników. Dlatego poniżej znajdziesz czynniki, które mają istotny wpływ na definicję biura ekologicznego.

Pomieszczenia socjalne

Zachowania proekologiczne powinny znaleźć odzwierciedlenie również w przestrzeniach socjalnych, takich jak jadalnie, szatnie, umywalnie i toalety. Jako odpowiedzialna firma, powinniśmy podejmować świadome działania, integrując je z codzienną rutyną naszej organizacji.

Pierwszym krokiem może być instalacja perlatorów - urządzeń montowanych w kranach, które mają za zadanie rozprzestrzeniać wodę poza baterię, a tym samym pozwalając na oszczędność wody, nawet do 60%. Taki element można łatwo zamontować zarówno w zlewach jak i umywalkach. Wody do potrzeb firmy. użytkowników biur. To przekłada się bezpośrednio na ich szerokie zastosowanie.



w tym zakresie również się zmienia. Rozwiązaniem jest uelastycznienie podejścia do organizacji przestrzeni biurowych, analiza rzeczywistego funkcjonowania i potrzeb użytkowników. I to są trendy, które pojawiły się w latach 90., ale dopiero teraz nabierają znaczenia i realnej formy w użytkowaniu przestrzeni biurowej. Nadal istnieje wiele tradycyjnie zorganizowanych biur, w których rozwój firmy zaburza równowagę wentylacji lub obiekty w starym stylu nie pozwalają na uzyskanie lepszych parametrów powietrza. W tej sytuacji rozwiązaniem wydaje się być włączenie klimatyzatora, gdy robi się duszno, jednak głównym problemem jest brak odpowiedniej wentylacji. Dodanie roślin może pomóc poprawić tę sytuację, ponieważ mają one zdolność odwrócenia procesu zużycia tlenu poprzez fotosyntezę i oczyszczenia powietrza z kurzu i zanieczyszczeń. Rośliny biurowe filtrują powietrze, oczyszczając je ze

szkodliwych związków organicznych, jednocześnie pochłaniając dwutlenek węgla i usuwając tlen. To nie tylko domysły szalonych ekologów, ale informacja potwierdzona eksperymentalnie. Biophilic design nie jest już tylko modnym elementem organizacji przestrzeni biurowej, ale ważnym aspektem w dziedzinie architektury. Wykorzystanie wszystkich dostępnych przestrzeni pod zielone aranżacje świadomie wpływa na zdrowie, samopoczucie oraz komfort pracy i życia. Biophilic design polega na włączeniu elementów naturalnych do miejsca pracy, tak abyśmy byli otoczeni naturą, nawet jeśli przez większość dnia jesteśmy zamknięci w pomieszczeniach. Według raportu Amerykańskiego Towarzystwa Psychologicznego biura z dużą ilością roślin zwiększają zaangażowanie, produktywność i dobre samopoczucie pracowników.

Naturalna filtracja: Jak rośliny mogą poprawić jakość powietrza w biurze



Aranżowanie biura za pomocą prawdziwych roślin to doskonały sposób na poprawę jakości powietrza i stworzenie bardziej spokojnego i przyjemnego środowiska dla wszystkich. Oto kilka pomysłów, które mogą cię zainspirować: Wybierz rośliny o niskim poziomie konserwacji, które będą dobrze rozwijać się wewnątrz, takie jak sansewieria, pothos i zamiokulkasy. Przemysł paletę kolorów swojego biura i wybierz rośliny, które ją uzupełniają. Zawieś rośliny na suficie lub umieść je na półkach, aby zaoszczędzić miejsce. Użyj roślin do stworzenia naturalnego podziału między stanowiskami

pracy. Umieść rośliny na swoim biurku lub stole roboczym, aby urozmaicić swoje środowisko pracy jakośi życia i zwiększenia efektywności zarządzania miastem. Oprócz poprawy jakości powietrza i estetyki biura, rośliny mogą również pomóc w redukcji stresu i zwiększeniu produktywności. Więc śmiało dodaj trochę zieleni do swojej przestrzeni pracy! Rośliny do dekoracji biura możesz znaleźć w lokalnych szkółkach, sklepach internetowych lub nawet przez rozmnażanie roślin z sadzonek. Oto rozbudowane omówienie korzyści i praktycznych wskazówek dotyczących aktualizacji dekoracji biura za pomocą prawdziwych roślin:

Poprawiona jakość powietrza- jedną z głównych korzyści płynących z posiadania roślin w biurze jest ich zdolność do poprawy jakości powietrza. Rośliny naturalnie filtrują zanieczyszczenia i uwalniają tlen poprzez proces fotosyntezy. Niektóre rośliny, takie jak sansewiera, pothos i zamiokulkasa, są znane ze swoich właściwości oczyszczających powietrze. Pomagają one usuwać toksyny, takie jak formaldehyd, benzen i ksylen z powietrza, tworząc zdrowszą i bardziej odświeżającą atmosferę dla wszystkich w biurze.

Estetyka i atmosfera- wprowadzenie roślin do dekoracji biura nadaje przestrzeni życia i witalności. Przyjrzyj się palecie kolorów swojego biura i wybierz rośliny, które uzupełniają ją lub dodają kontrastującego koloru. Na przykład, jaskrawe kwiaty, takie jak storczyki lub spatyfylum, mogą dodać kolorowego akcentu, podczas gdy bujna zielona

roślinność, takie jak paprocie lub palmy, może stworzyć uspokajającą i naturalną atmosferę. Starannie dobierając rośliny, które pasują do estetyki Twojego biura, możesz stworzyć wizualnie atrakcyjne i harmonijne środowisko. Opcje oszczędzające miejsce- jeśli masz ograniczoną przestrzeń podłogową, wciąż możesz umieścić rośliny w biurze, wykorzystując przestrzeń pionową. Powieś rośliny na suficie za pomocą dekoracyjnych haczyków lub umieść je na półkach lub wiszących doniczkach na ścianie. Dzięki temu nie tylko dodasz zieleni, ale także zaoszczędzisz cenną przestrzeń na biurku lub podłodze. Rozwijające się rośliny, takie jak bluszcz czy płożące sukulenty, mogą pięknie zwisać z wiszących pojemników, tworząc atrakcyjną dekorację.

Naturalne podziały i prywatność- rośliny mogą być wykorzystane do tworzenia naturalnych podziałów między stanowiskami pracy, zapewniając poczucie prywatności bez całkowitego odgradzania przestrzeni. Wysokie, gęste rośliny, takie jak bambus lub duże paprocie, mogą być strategicznie umieszczone, aby wyznaczyć oddzielne obszary i dodać nutkę prywatności, jednocześnie zachowując otwarty i współpracujący układ biura. Te zielone przegrody mogą pomóc w redukcji zakłóceń i stworzeniu bardziej skoncentrowanego środowiska pracy.

Ozdoby na biurku i stole- umieszczenie roślin na biurku lub stole roboczym może odmienić Twoje najbliższe miejsce pracy. Kompaktowe rośliny, takie jak sukulenty, kaktusy lub małe zioła w doniczkach, można umieścić w deko-



racyjnych pojemnikach lub terrariach, dodając przyrodę i osobowość Twojemu biurku. Te rośliny nie tylko poprawiają estetykę, ale także tworzą uspokajającą i odświeżającą atmosferę, sprawiając, że Twoje środowisko pracy staje się mniej monotonne i bardziej przyjemne.

Redukcja stresu i zwiększenie produktywności- liczne badania wykazały, że wprowadzenie roślin do środowiska biurowego może zmniejszyć poziom stresu i zwiększyć produktywność. Obecność roślin może mieć uspokajający wpływ na jednostki, promując poczucie dobrostanu i relaksu. Badania również wskazują, że pracownicy w zielonych biurach zgłaszają wyższe zadowolenie z pracy

i większą kreatywność. Tworząc zieloną i spokojną przestrzeń pracy, możesz stworzyć pozytywne środowisko pracy, które wspiera dobre samopoczucie pracowników i produktywność. Podczas dodawania roślin do biura, zwróć uwagę na ich wymagania pielęgnacyjne i wybierz odmiany o niskim poziomie konserwacji, które mogą dobrze rozwijać się wewnątrz przy minimalnej uwadze. Bądź świadomy warunków oświetleniowych i odpowiednio podlewaj rośliny. Warto również edukować siebie i swoich współpracowników na temat podstawowej pielęgnacji roślin, aby zapewnić długowieczność i zdrowie roślin.

Aranżacja biura za pomocą prawdziwych roślin oferuje wiele korzyści, w tym poprawę jakości powietrza, wzbogacenie estetyki, redukcję stresu i zwiększenie produktywności. Poprzez włączenie roślin, które pasują do Twojej przestrzeni i odpowiednią pielęgnację, możesz stworzyć przyjemne i inspirujące środowisko pracy dla siebie i swoich współpracowników. Więc nie wahaj się wprowadzić trochę zieleni do swojej przestrzeni pracy i czerp z licznych korzyści, jakie to przynosi.

Dojazd do pracy

Zmiana sposobu poruszania się poprzez wykorzystanie transportu publicznego, współdzielenie samochodu oraz chodzenie może przynieść wiele korzyści zarówno dla Ciebie jako jednostki, jak i dla społeczności. Oto bardziej szczegółowe rozszerzenie na temat każdego z tych aspektów:

Transport publiczny

Oszczędności finansowe- transport publiczny jest ogólnie bardziej opłacalny niż jazda prywatnym pojazdem. Korzystając z autobusów, pociągów, tramwajów lub metra, możesz zaoszczędzić pieniądze na kosztach paliwa, opłatach parkingowych, opłatach drogowych, utrzymaniu pojazdu i ubezpieczeniu. Z biegiem czasu te oszczędności mogą znacznie się zgromadzić, dając Ci dodatkowe środki na inne priorytety.

Korzyści dla środowiska- transport publiczny to ekologiczna opcja, ponieważ zmniejsza ilość zużywanego paliwa i emisji emitowanych do atmosfery. Wybierając transport publiczny, przyczyniasz się do zmniejszenia zanieczyszczenia powietrza, emisji gazów cieplarnianych i korków drogowych, co z kolei pomaga łagodzić negatywne skutki zmian klimatycznych i tworzy czystsze i zdrowsze środowisko dla wszystkich. | *Zarządzanie czasem i redukcja stresu*-transport publiczny pozwala wykorzystać czas podróży. Zamiast utknąć za kierownicą w korku, możesz wykorzystać ten czas na różne aktywności. Możesz czytać książki, nadrobić pracę lub osobiste e-maile, słuchać podcastów lub audiobooków lub po prostu zrelaksować się i odprężyć. To może pomóc w redukcji poziomu stresu i poprawić ogólne samopoczucie. W ramach wspomnianej inicjatywy organizowane są szkolenia, warsztaty i konferencje, które mają na celu podniesienie świadomości mieszkańców i przedsiębiorców na temat korzyści wynikających z rozwoju in-

teligentnych miast oraz możliwości zastosowania nowych technologii w codziennym życiu

Współdzielenie samochodu

Dzielenie kosztów, współdzielenie samochodu polega na dzieleniu przejazdów z innymi osobami, które mają podobną trasę dojazdu. Dzięki podziałowi kosztów paliwa, opłat drogowych i parkingowych z innymi współpasażerami można znacznie zmniejszyć koszty transportu. Może to prowadzić do znacznych oszczędności w dłuższej perspektywie czasu, sprawiając, że jest to korzystna finansowo opcja.

Zmniejszenie korków drogowych- Współdzielenie samochodu pomaga zmniejszyć korki na drogach. Mniej samochodów na drodze, zwłaszcza w godzinach szczytu, poprawia przepływ ruchu, skracając czas podróży i zmniejszając frustrację wszystkich uczestników ruchu. Korzysta to nie tylko współpasażerom, ale także przyczynia się do sprawniejszych warunków drogowych dla całej społeczności.

Łączenie społeczności- współdzielenie samochodu daje możliwość nawiązania kontaktu z ludźmi z twojej okolicy lub miejsca pracy. Dzięki wspólnym przejazdom można prowadzić rozmowy, budować przyjaźnie i tworzyć poczucie wspólnoty. Współdzielenie samochodu promuje również ducha współpracy i poczucie wspólnej odpowiedzialności za zrównoważone opcje transportowe.



Chodzenie

Korzyści zdrowotne- chodzenie to prosty i skuteczny sposób na wprowadzenie aktywności fizycznej do codziennej rutyny. Chodzenie do pracy może poprawić kondycję serca, wzmocnić mięśnie, poprawić nastrój i zmniejszyć ryzyko różnych schorzeń zdrowotnych. Chodzenie pomaga również pozostać aktywnym i pełnym energii przez cały dzień. **Oszczędności finansowe-** chodzenie nie wymaga zużycia paliwa ani ponoszenia kosztów związanych z transportem, dzięki czemu jest najbardziej ekonomicznym sposobem dojazdu. Nie musisz martwić się opłatami

parkingowymi, opłatami za transport publiczny ani kosztami związanymi z utrzymaniem pojazdu. Dodatkowo, chodzenie chroni Cię przed potencjalnymi kosztami związanymi z mandatami drogowymi, wypadkami lub naruszeniami zasad parkingowych.

Przyjazność dla środowiska- chodzenie to środek transportu bezemisyjny. Wybierając chodzenie zamiast jazdy samochodem, przyczyniasz się do zmniejszenia zanieczyszczenia powietrza i emisji dwutlenku węgla. Chodzenie to zrównoważona opcja, która wpisuje się w ekologiczny styl życia i promuje czystsze i bardziej zielone środowisko.

Podsumowując, zmiana nawyków dojazdowych poprzez wykorzystanie transportu publicznego, współdzielenie samochodu lub chodzenie może przynieść wiele korzyści. Dzięki temu oszczędzasz pieniądze w dłuższej perspektywie czasu, przyczyniasz się do czystszej atmosfery, zmniejszasz korki drogowe, poprawiasz swoje samopoczucie oraz

wzmacniasz więzi społeczne. Drobne zmiany te mogą mieć pozytywny wpływ zarówno na Twoje życie, jak i na świat wokół Ciebie.



Przemysłane poruszanie się wewnątrz budynku

Wybór schodów zamiast windy to prosty, ale skuteczny sposób na włączenie aktywności fizycznej do codziennej rutyny, przy jednoczesnym zmniejszeniu zużycia energii. Oto powody, dla których wybór schodów jest korzystny:

Oszczędność energii- windy zużywają znaczną ilość energii do działania, w tym energię elektryczną do zasilania silnika i utrzymania komfortowych warunków wewnątrz kabiny windy. Wchodząc po schodach, zmniejszasz zapotrzebowanie na energię i przyczyniasz się do oszczędzania energii.

Wpływ na środowisko- windy są zasilane energią elektryczną, która często jest wytwarzana z nieodnawialnych źródeł energii. Korzystając ze schodów, pośrednio zmniejszasz emisję gazów cieplarnianych związanych z produkcją energii, pomagając łagodzić zmiany klimatu i zanieczyszczenie powietrza.

Korzyści dla zdrowia fizycznego- wchodzenie po schodach to forma ćwiczeń aerobowych, która zapewnia liczne korzyści zdrowotne. . Angażuje różne grupy mięśni, przyspiesza tętno i poprawia wydolność układu krążenia. Regularne wchodzenie po schodach może przyczynić się do kontroli wagi, zwiększenia

pojemności płuc, wzmocnienia mięśni nóg i poprawy ogólnego poziomu sprawności.

Oszczędność czasu- w niektórych przypadkach wchodzenie po schodach może być szybsze niż oczekiwanie na windę i jazda nią, szczególnie w godzinach szczytu, kiedy windy mogą być zatłoczone lub powolne. Korzystając ze schodów, możesz zaoszczędzić czas i szybciej dotrzeć do celu.

Redukcja stresu- wykazano, że aktywność fizyczna, taka jak wchodzenie po schodach, zmniejsza poziom stresu i poprawia nastrój. Uwalnia endorfiny, znane również jako hormony „dobrego samopoczucia”, które mogą pomóc złagodzić stres i promować dobre samopoczucie psychiczne przez cały dzień pracy.

Dostępność dla wszystkich- chociaż wchodzenie po schodach może nie być odpowiednie dla wszystkich, promowanie korzystania ze schodów zachęca osoby, które są fizycznie sprawne, do włączenia większej aktywności fizycznej do swojego codziennego życia. Dla osób z ograniczeniami ruchowymi zapewnienie dostępności i dostępności wind ma kluczowe znaczenie.

Aby zachęcić do korzystania ze schodów w miejscu pracy:

Wyświetlaj oznakowanie- umieść znaki w pobliżu wind i klatek schodowych, które zachę-



cają pracowników do chodzenia po schodach. Rozważ dodanie motywacyjnych wiadomości o korzyściach płynących ze wchodzenia po schodach dla zdrowia i środowiska.

Popraw estetykę klatek schodowych- spraw, aby klatki schodowe były bardziej zachęcające, zapewniając odpowiednie oświetlenie, czystość i dobrze utrzymane poręcze. Estetyczne klatki schodowe mogą zachęcić pracowników do wybierania schodów zamiast wind.

Zapewnij materiały edukacyjne- podziel się z pracownikami informacjami na temat korzyści zdrowotnych płynących z wchodzenia po schodach i oszczędności energii związanych z korzystaniem ze schodów. Może to pomóc w podnoszeniu świadomości i motywowaniu jednostek do dokonywania zdrowszych i bardziej zrównoważonych wyborów.

Promuj kulturę zdrowia i dobrego samopoczucia- włącz wyzwania lub wydarzenia związane z wchodzeniem po schodach do programów odnowy biologicznej w miejscu pracy. Doceniaj i nagradzaj pracowników, którzy aktywnie wybierają schody jako środek aktywności fizycznej. Postaw na bezpieczeństwo- regularnie sprawdzaj schody, aby upewnić się, że są w dobrym stanie, wolne od potencjalnych zagrożeń i zgodne z przepisami budowlanymi. Zapewnij wyraźne oznakowanie i informacje o sytuacjach awaryjnych na klatkach schodowych.

Postaw na bezpieczeństwo- regularnie sprawdzaj schody, aby upewnić się, że są w dobrym stanie, wolne od potencjalnych zagrożeń

i zgodne z przepisami budowlanymi. Zapewnij wyraźne oznakowanie i informacje o sytuacjach awaryjnych na klatkach schodowych. Wybierając schody nad windą, gdy tylko jest to możliwe, przyczyniasz się do oszczędzania energii, promujesz zdrowie fizyczne, zmniejszasz stres i zachęcasz do zrównoważonych nawyków w miejscu pracy. To mały krok, który może mieć znaczący pozytywny wpływ zarówno na dobrostan jednostki, jak i na zrównoważony rozwój środowiska.

Recykling ważna wartość firmy

Demonstracja, że recykling jest integralną częścią wartości Twojej firmy, ma kluczowe znaczenie dla rozwijania zrównoważonej kultury pracy. Można to osiągnąć poprzez różne strategie, które angażują zarówno zarząd, jak i pracowników. Oto kilka skutecznych sposobów, aby pokazać, że recykling jest wartością podstawową Twojej firmy:

Daj przykład- Zarząd odgrywa kluczową rolę w kształtowaniu kultury biurowej. Pokaż swoje zaangażowanie w recykling, aktywnie uczestnicząc w programach i inicjatywach recyklingowych. Upewnij się, że pojemniki na recykling są łatwo dostępne i umieszczone w widocznym miejscu w całym biurze. Kiedy pracownicy widzą, że liderzy konsekwentnie recyklingują, wysyła to potężne przesłanie, że recykling jest doceniany i zachęcany. *Komunikuj ważność-* Regularnie komunikuj znaczenie recyklingu i jego zgodność z wartościami firmy. Wykorzystuj wewnętrzne kanały komunikacyjne, takie jak biuletyny firmowe, intranet lub spotkania zespołowej

aby dzielić się historiami sukcesu, wskazówkami dotyczącymi recyklingu i informacjami na temat wpływu recyklingu na środowisko. To pomaga podnosić świadomość i wzmacniać znaczenie recyklingu wśród pracowników.

Ustanów polityki recyklingu- Opracuj jasne i wszechstronne polityki i wytyczne dotyczące recyklingu, które opisują rodzaje materiałów, które można poddać recyklingowi, właściwe procedury sortowania i umiejscowienie pojemników na recykling. Upewnij się, że te polityki są łatwo dostępne dla wszystkich pracowników, zarówno w formie cyfrowej, jak i w formie papierowej. Regularnie przypominaj pracownikom o tych politykach, aby zapewnić przestrzeganie i zachęcać do aktywnego uczestnictwa.

Zapewnij edukację i szkolenia- Oferuj materiały edukacyjne i sesje szkoleniowe dotyczące najlepszych praktyk recyklingu. Mogą to być warsztaty, prezentacje lub prelegenci specjalizujący się w zarządzaniu odpadami i recyklingu. Takie inicjatywy pomagają pracownikom lepiej zrozumieć korzyści płynące z recyklingu i dają praktyczne wskazówki, jak wdrażać zrównoważone praktyki zarówno w miejscu pracy, jak i w domu.

Zachęcaj do wysiłków recyklingowych- Okazuj wdzięczność za wysiłki pracowników w zakresie pracy zgodnej z zasadami zrównoważonymi, oferując przyjemne nagrody, upominki lub programy uznania. Na przykład, można zorganizować konkursy recyklingowe, w których zespoły lub osoby indywidualne,

które konsekwentnie recyklingują i przyczyniają się do redukcji odpadów, zostaną nagrodzone. To nie tylko motywuje pracowników, ale także wzmacnia zaangażowanie firmy w recykling i zrównoważony rozwój.

Zaangażowanie pracowników- Zachęcaj pracowników do aktywnego uczestnictwa w kształtowaniu inicjatyw i polityk recyklingowych firmy. Stwórz kanały, dzięki którym pracownicy mogą przekazywać opinie, sugestie i pomysły dotyczące poprawy praktyk recyklingowych. Jeśli jesteś pracownikiem, weź inicjatywę i zasugeruj zarządowi wprowadzenie recyklingu jako wartości firmy. Podkreśl pozytywny wpływ, jaki może to mieć na środowisko, morale pracowników i reputację firmy.

Głównym elementem recyklingu jest wprowadzenie specjalnego kosza na opady. Wspieranie korzystania z kosza na recykling w miejscu pracy jest skutecznym sposobem na promowanie recyklingu i redukcję odpadów. Oto kilka powodów, dlaczego posiadanie takiego kosza i zachęcanie do jego używania jest ważne: Redukcja odpadów na składowiskach: Dostarczając kosz na recykling do biura, stworzysz wygodną i widoczną opcję dla pracowników do usuwania materiałów nadających się do recyklingu. Pomaga to odwrócić odpady od składowisk i promuje bardziej zrównoważony system zarządzania odpadami. Zamiast tych materiałów trafiających do śmieci i ostatecznie na składowiska, mogą one być poddane recyklingowi i przekształcone w nowe produkty, co pozwala zaoszczędzić zasoby

i ograniczyć wpływ na środowisko związany z utylizacją odpadów.

Podnoszenie świadomości: Umieszczenie kosza na recykling w często uczęszczanej części biura stanowi wizualne przypomnienie o znaczeniu recyklingu. Skłania to pracowników do rozważenia wpływu ich działań na środowisko i zachęca ich do podejmowania świadomych decyzji. Obecność kosza na recykling informuje o priorytecie recyklingu w miejscu pracy i skłania pracowników do zastanowienia się dwa razy przed wyrzuceniem przedmiotów, które można poddać recyklingowi.

Promowanie kultury recyklingu: Rozgłaszając informacje o obecności kosza na recykling w biurze, tworzysz kulturę, która wartościuje recykling i zachęca do uczestnictwa. Kiedy pracownicy widzą, że ich koledzy aktywnie korzystają z kosza na recykling, wzmacnia to normę recyklingu i tworzy wpływ społeczny, który zachęca innych do naśladowania. To może prowadzić do większego zaangażowania i większego poczucia odpowiedzialności za środowisko wśród pracowników.

Poprawa wskaźników recyklingu: Posiadanie łatwo dostępnego i wygodnego kosza na recykling zwiększa prawdopodobieństwo, że pracownicy będą wybierali recykling zamiast wyrzucania przedmiotów do kosza na śmieci. Badania wykazują, że wygoda koszy na recykling znacząco wpływa na zachowania recyklingowe. Kiedy kosz na recykling jest umieszczony w widocznym

i dostępnym miejscu, ułatwia pracownikom przyjęcie nawyku recyklingu. To może prowadzić do wyższych wskaźników recyklingu i znacznego zmniejszenia ilości odpadów. Aby skutecznie wdrożyć kosz na recykling w biurze i zachęcić do jego używania, rozważ następujące wskazówki:

Umieszczenie kosza: Umieść kosz na recykling w często odwiedzanym miejscu, takim jak przy pomieszczeniu ksero lub sali odpoczynku, gdzie pracownicy są bardziej skłonni go zauważyć i używać. Wybierz lokalizację, która jest łatwo dostępna i widoczna, aby zwiększyć jego skuteczność.



Wyraźne oznakowanie: Wyraźnie oznacz kosz na recykling tabliczkami informującymi, jakie materiały mogą być poddane recyklingowi. To pomaga edukować pracowników na temat przyjmowanych przedmiotów i zmniejsza ryzyko zanieczyszczeń. Użyj jasnych i wię-



złych instrukcji, aby wskazać pracownikom, jak prawidłowo segregować i przygotowywać przedmioty do recyklingu.

Komunikacja: Informuj pracowników o obecności kosza na recykling w biurze za pomocą wiadomości e-mail, plakatów lub spotkań zespołowych. Podkreślaj znaczenie recyklingu i zachęcaj pracowników do korzystania z kosza. Regularnie przypominaj o recyklingu i aktualizuj informacje, aby utrzymać świadomość na wysokim poziomie.

Edukacja i szkolenia: Zapewnij informacje i materiały edukacyjne dla pracowników na temat praktyk recyklingu, w tym jakie przedmioty można poddać recyklingowi i jak je odpowiednio przygotować. Rozważ zorganizowanie szkoleń lub warsztatów, aby dodać pracownikom wiedzy na temat recyklingu i jego korzyści dla środowiska.

Regularne monitorowanie i utrzymanie: Regularnie opróżniaj i utrzymuj kosz na recykling, aby zapobiec jego przepełnieniu i zapewnić, że pozostaje czysty i dostępny. Dobrze utrzymany kosz na recykling przekazuje pozytywne przesłanie o znaczeniu recyklingu i tworzy przyjemne doświadczenie dla pracowników.

Posiadanie widocznego kosza na recykling i aktywne zachęcanie do jego używania pozwala uczynić recykling promowaniem recyklingu przyczyniasz się do bardziej zrównoważonego i świadomego środowisko biura, redukujesz odpady i inspirujesz pracowników do przyjęcia ekologicznych nawyków zarówno w pracy, jak i w życiu prywatnym.

Podsumowując, aktywne promowanie recyklingu i włączenie go do wartości Twojej firmy tworzy kulturę pracy, która priorytetowo traktuje równowagę i odpowiedzialność za środowisko. To sprzyja zaangażowaniu pracowników, zachęca do innowacyjnych pomysłów i stawia Twoją firmę jako lidera w dziedzinie ochrony środowiska. Zarząd i pracownicy mogą wspólnie pracować nad tworzeniem pozytywnego wpływu na środowisko, promując zrównoważoną przyszłość.

Recykling po pracy

Stworzenie osobnego miejsca na recykling to skuteczny sposób na redukcję odpadów i zachęcanie innych do naśladowania tego przykładu. Oto rozbudowane omówienie korzyści posiadania wyznaczonego obszaru na recykling i dostępnych zasobów wspierających wysiłki w zakresie recyklingu:

Redukcja odpadów i recykling- Posiadanie dedykowanego miejsca na recykling w domu lub miejscu pracy promuje kulturę recyklingu i redukcji odpadów. Uczynienie go wygodnym i dostępnym sprawia, że Ty i inni jesteście bardziej skłonni oddzielać materiały nadające się do recyklingu od ogólnych odpadów. To proste działanie może znacznie zmniejszyć ilość odpadów trafiających na wysypiska i przyczynić się do ochrony zasobów.

Zero Waste Box od TerraCycle- Program Zero Waste Box firmy TerraCycle oferuje rozwiązanie dla recyklingu przedmiotów, które nie są akceptowane w regularnych programach recyklingu przy ulicy. Zapewnia specjalistyczne pudełka na różne rodzaje odpadów, takie jak kapsułki do kawy, opakowania przekąsek, opakowania kosmetyków czy inne trudne do recyklingowania przedmioty. Korzystając z tych pudełek, możesz zbierać i wysyłać te przedmioty do TerraCycle, aby zostały odpowiednio recyklingowe, zapewniając, że nie trafią na wysypiska i dostaną drugie życie.

Sklepy zero waste i dostępne zasoby- Sklepy zero waste, takie jak The Zero Waste Spot

i podobne miejsca, oferują szeroki wybór produktów i zasobów wspierających styl życia zero waste. Oferują one opcje bez opakowań lub minimalnie opakowane dla codziennych potrzeb, takich jak jedzenie, produkty do pielęgnacji osobistej, środki czystości i wiele innych. Korzystając z tych sklepów, możesz zmniejszać odpady opakowaniowe i wspierać przedsiębiorstwa, które stawiają na równowagę i świadomość ekologiczną.



Całościowe podejście do zero waste- Ważne jest, aby zrozumieć, że recykling to tylko jeden aspekt szerszej filozofii zero waste. Zero waste dąży do minimalizacji generowania odpadów poprzez przemysłowe projektowanie produktów, materiałów i wzorców konsumpcji. Zachęca do innowacyjnych podejść mających na celu zmniejszenie objętości i toksyczno-

ści materiałów, oszczędzanie zasobów oraz priorytetowe traktowanie ponownego użycia i recyklingu wobec metod unieszkodliwiania, takich jak spalanie lub składowanie na wysypiskach. Przyjęcie podejścia zero waste wiąże się z przyjęciem zrównoważonych praktyk, takich jak używanie trwałych i wielokrotnego użytku produktów, kompostowanie odpadów organicznych, minimalizowanie jednorazowych przedmiotów oraz aktywne poszukiwanie alternatyw przyjaznych dla środowiska.

Poprzez stworzenie osobistego miejsca na recykling, wykorzystanie specjalistycznych programów recyklingu, takich jak Zero Waste Box od TerraCycle, eksplorację sklepów zero waste oraz przyjęcie całościowego podejścia do zero waste, możesz mieć znaczący wpływ na redukcję odpadów, ochronę zasobów i zrównoważony rozwój. Każdy podjęty krok przyczynia się do stworzenia bardziej świadomego ekologicznie i zrównoważonego świata dla przyszłych pokoleń

Upcykling

Upcykling, sztuka kreatywnego zmieniania przeznaczenia lub przekształcania nieużywanych lub wyrzuconych przedmiotów w coś nowego i użytecznego, jest przyjemną i przyjazną dla środowiska praktyką. Zachęca do ponownego wykorzystywania produktów, zmniejszając potrzebę wytwarzania nowych przedmiotów, a w konsekwencji zmniejszając ilość odpadów, które w przeciwnym razie trafiałyby na składowiska.

Różne platformy mediów społecznościowych, takie jak Pinterest, a także liczne strony internetowe, stanowią doskonałe źródło inspiracji dla projektów upcyklingowych. Platformy te oferują niezliczone pomysły na przekształcanie przedmiotów codziennego użytku, takich jak stare słoiki lub inne różne przedmioty, w przedmioty funkcjonalne i estetyczne.

Na przykład możesz przekształcić stary słoik w osobliwy wazon na kwiaty lub elegancki świecznik. Przypadkowe przedmioty, często uważane za bałagan, mogą zyskać nowe życie jako praktyczne rozwiązania do przechowywania lub wyjątkowe elementy dekoracyjne. Stara drabina może stać się stylową półką na książki, a nieużywana ramka na zdjęcia może służyć jako elegancka taca do serwowania.

Upcykling nie tylko ogranicza ilość odpadów, ale także stymuluje kreatywność i personalizację. Pozwala na stworzenie jedynych w swoim rodzaju elementów, które odzwierciedlają Twój indywidualny styl i gust. To zaproszenie do innego spojrzenia na otaczające nas przedmioty, dostrzeżenia potencjału i piękna tam, gdzie inni mogą widzieć tylko śmieci. Ten świadomy ekologicznie nawyk ponownego wykorzystywania i zmiany przeznaczenia pomaga wspierać kulturę zrównoważonego rozwoju, pokazując, że przy odrobinie wyobraźni i kreatywności możemy zmniejszyć ilość odpadów i stworzyć unikalne i użyteczne przedmioty w tym procesie. Bez wątplenia wiele przedmiotów biurowych może dostać drugie życie po przez inną formę zastosowania.

Energia odnawialna

Energia odnawialna, tak jak energia słoneczna, wiatrowa czy geotermalna, ma wiele zalet. Jest czysta, niewyczerpywalna i coraz tańsza w produkcji. Zastosowanie energii odnawialnej może znacznie zmniejszyć ślad węglowy firmy i przyczynić się do realizacji celów zrównoważonego rozwoju.

Jak energia odnawialna może przyczynić się do oszczędności?

Redukcja kosztów energii: Instalacja paneli fotowoltaicznych lub innych źródeł energii odnawialnej może znacznie zmniejszyć zużycie tradycyjnej energii elektrycznej, co przekłada się na niższe rachunki za energię. W wielu przypadkach energia wyprodukowana w biurze może być także sprzedana do sieci, przynosząc dodatkowe korzyści finansowe.

Podatki i dopłaty: Wiele rządów oferuje różnego rodzaju ulgi podatkowe, granty czy dotacje dla firm inwestujących w odnawialne źródła energii. Może to znacznie obniżyć początkowy koszt inwestycji.

Odporność na wahania cen energii: Zastosowanie energii odnawialnej może także zabezpieczyć firmę przed fluktuacjami cen energii na rynku. Cena energii odnawialnej jest stała i przewidywalna, co umożliwia łatwiejsze planowanie budżetu.

Wizerunek firmy: Zastosowanie energii odnawialnej może także przyczynić się do pozytyw-

nego wizerunku firmy jako odpowiedzialnej i dbającej o środowisko. Może to przyciągnąć nowych klientów, partnerów biznesowych czy pracowników.

Wnioskując, energia odnawialna jest nie tylko kluczowym elementem walki z zmianami klimatycznymi, ale także praktycznym rozwiązaniem dla firm, które chcą obniżyć koszty i zyskać konkurencyjną przewagę. Wymaga to pewnej inwestycji początkowej, ale z reguły przekłada się na znaczne oszczędności w długim terminie.

Światło naturalne

W miarę możliwości wybieraj naturalne światło. Jeśli twoje miejsce pracy jest obdarzone oknami, niezależnie od tego, czy jest ich wiele, czy tylko jedno duże, wykorzystaj je w pełni. Wykorzystanie światła naturalnego zamiast sztucznego nie tylko oszczędza energię, ale także wprowadza do pomieszczenia przyjemną, odświeżającą atmosferę.

Naturalne światło poprawia nastrój, podnosi morale i zwiększa produktywność pracowników. Oferuje spektrum temperatur barwowych w ciągu dnia — od ciepłych odcieni wczesnego świtu do jasnego światła w południe i złotego blasku zachodzącego słońca — zapewniając dynamiczne środowisko oświetleniowe, którego sztuczne światło po prostu nie jest w stanie odtworzyć.

Ponadto ekspozycja na światło dzienne ma kluczowe znaczenie dla utrzymania natural-



nego rytmu dobowego naszego organizmu, co prowadzi do poprawy snu i ogólnego samopoczucia. Z estetycznego punktu widzenia naturalne światło może zmienić miejsce pracy, czyniąc je bardziej otwartym i połączonym ze światem zewnętrznym. Jest również zachęcający dla odwiedzających, tworząc przyjemną i atrakcyjną atmosferę.

Warto zauważyć, że maksymalne wykorzystanie naturalnego światła jest zgodne z celami w zakresie oszczędzania energii i zrównoważonego rozwoju. Zmniejszając zapotrzebowanie na sztuczne światło w ciągu dnia, zmniejszamy zużycie energii, a tym samym zmniejszamy nasz wpływ na środowisko. Podsumowując, wykorzystanie naturalnego światła jest korzystne nie tylko dla jednostek i środo-

wiska pracy, ale także dla naszej planety.

Inteligentne oświetlenie - sposób na oszczędność energii

Używanie świateł z czujnikami ruchu to inteligentny i skuteczny sposób oszczędzania energii i zwiększania wygody w miejscu pracy. Oto korzyści wynikające z zastosowania świateł z czujnikiem ruchu:

Oszczędność energii- światła z czujnikami ruchu automatycznie włączają się, gdy wykryją ruch i wyłączają się, gdy obszar jest pusty. Eliminuje to konieczność polegania na osobach, które pamiętają o wyłączeniu światła, zmniejszając niepotrzebne zużycie energii. Wykorzystując światła z czujnikiem

ruchu, oszczędzasz energię i przyczyniasz się do bardziej zrównoważonego miejsca pracy.

Wygoda i łatwość użytkowania- światła z czujnikiem ruchu zapewniają intuicyjne rozwiązanie oświetleniowe bez użycia rąk. Eliminują potrzebę ręcznej obsługi, pozwalając pracownikom skupić się na swoich zadaniach bez martwienia się o włączanie i wyłączenie światła. Ta wygoda jest szczególnie doceniana w obszarach, w których ludzie często się przemieszczają lub przenoszą przedmioty, ponieważ zwiększa to bezpieczeństwo i wydajność.

Ulepszona kontrola oświetlenia- światła z czujnikiem ruchu zapewniają lepszą kontrolę warunków oświetleniowych w różnych obszarach miejsca pracy. Zapewniają, że światła są aktywne tylko wtedy, gdy są potrzebne, zapewniając optymalne oświetlenie i minimalizując niepotrzebne zużycie energii w okresach bezczynności. Może to prowadzić do bardziej komfortowego i produktywnego środowiska pracy.

Zwiększone bezpieczeństwo i ochrona- światła z czujnikiem ruchu mogą przyczynić się do bezpieczeństwa i ochrony w miejscu pracy. Automatycznie oświetlają obszary po wykryciu ruchu, zmniejszając ryzyko wypadków lub potknięć w ciemnych miejscach. Dodatkowo mogą odstraszać potencjalnych intruzów lub osoby niepowołane, aktywując światła w odpowiedzi na nieoczekiwany ruch.

Ekonomiczność- podczas gdy początkowy koszt instalacji może być wyższy w porówna-

niu z tradycyjnym oświetleniem, oświetlenie z czujnikiem ruchu może prowadzić do długoterminowych oszczędności. Zmniejszając zużycie energii, pomagają obniżyć rachunki za prąd i mogą zapewnić zwrot z inwestycji w czasie.

Konfigurowalne ustawienia- wiele lamp z czujnikiem ruchu oferuje konfigurowalne ustawienia, co pozwala dostosować czułość, czas trwania i zakres wykrywania zgodnie z określonymi potrzebami. Ta elastyczność gwarantuje, że światła odpowiednio reagują na wzorce ruchu i wymagania różnych obszarów w miejscu pracy.

Podczas wdrażania światel z czujnikiem ruchu

Oceń obszary- zidentyfikuj obszary w miejscu pracy, w których światła z czujnikiem ruchu byłyby najbardziej przydatne, takie jak korytarze, korytarze, pokoje socjalne lub toalety. Weź pod uwagę przepływ ruchu i typowe poziomy aktywności w tych przestrzeniach.

Zainstaluj strategicznie- umieść światła z czujnikiem ruchu w optymalnych miejscach, aby zapewnić odpowiednie pokrycie i dokładne wykrywanie ruchu. Skonsultuj się z profesjonalistami lub postępuj zgodnie z wytycznymi producenta, aby uzyskać najlepsze miejsce.

Komunikuj się i edukuj- informuj pracowników o zastosowaniu i zaletach światel z czujnikiem ruchu. Wyjaśnij, jak działają światła, jaki jest ich cel w oszczędzaniu energii oraz w jaki

sposób zwiększają wygodę i bezpieczeństwo. Zachęcaj pracowników do przekazywania opinii i zgłaszania wszelkich problemów lub wątpliwości.

Regularna konserwacja- Przeprowadzaj rutynowe kontrole, aby upewnić się, że światła z czujnikiem ruchu działają prawidłowo. W razie potrzeby wymień baterie lub zaplanuj konserwację, aby utrzymać optymalną wydajność.

Wykorzystując światła z czujnikami ruchu, tworzysz energooszczędne miejsce pracy, jednocześnie zwiększając wygodę i bezpieczeństwo. Automatyczne działanie tych światel promuje zrównoważony sposób myślenia wśród pracowników i przyczynia się do ogólnych wysiłków na rzecz oszczędzania energii

Energooszczędne lampy

Odpowiednie oświetlenie ma kluczowe znaczenie w każdej przestrzeni roboczej, ponieważ bezpośrednio wpływa na produktywność, komfort i ogólne samopoczucie pracowników. Jednak ważne jest, aby spełnić tę potrzebę w sposób przyjazny dla środowiska, korzystając z energooszczędnych światel. Wśród różnych opcji dostępnych na rynku, żarówki LED wyróżniają się licznymi korzyściami w porównaniu do standardowych żarówek. LED-owe lampy robocze są łatwo dostępne i można je łatwo zakupić online lub w sklepach z artykułami do wyposażenia domu. Te lampy są specjalnie zaprojektowane do środowisk pracy, zapewniając efektywne i trwałe

rozwiązania oświetleniowe, które spełniają specyficzne wymagania biur.

W środowisku biurowym LED-owe lampy biurowe zyskały dużą popularność ze względu na optymalne oświetlenie i efektywność energetyczną. Występują w różnych formach, oferując wszechstronne rozwiązania dla różnych obszarów biura. Powszechnie stosowane są płaskie oprawy panelowe LED do podwieszanych sufitów, które zapewniają jednorodne i rozproszone oświetlenie większych powierzchni. LED-owe lampy typu troffer, które są oprawami wkomponowanymi w sufit, oferują nowoczesny wygląd i skupione oświetlenie. Oświetlenie punktowe LED nadaje się doskonale do oświetlania poszczególnych stanowisk pracy lub sal konferencyjnych. Lampy LED świetlówkowe są często stosowane w tradycyjnych oprawach świetlówek fluorescencyjnych, zapewniając energooszczędne alternatywy o dłuższej żywotności.

Jedną z głównych zalet lamp LED jest ich zdolność do zapewnienia jasnego oświetlenia przy jednoczesnej oszczędności energii. Technologia LED jest bardzo energooszczędna, zużywając znacznie mniej energii elektrycznej w porównaniu do tradycyjnych żarówek żarowych lub świetlówek fluorescencyjnych. To prowadzi do zmniejszenia zużycia energii elektrycznej i obniżenia rachunków za prąd w biurze. Kolejną istotną zaletą lamp LED jest ich dłuższa żywotność. Żarówki LED mogą działać nawet 25 razy dłużej niż tradycyjne żarówki żarowe i nawet

io razy dłużej niż świetlówki kompaktowe. To przedłużone życie użytkowe zmniejsza potrzebę częstych wymian, co przekłada się na oszczędności finansowe dla biura oraz zmniejszenie generacji odpadów. LED-owe lampy biurowe często są wyposażone w dodatkowe funkcje, które zwiększają ich funkcjonalność i efektywność energetyczną.

Wiele lamp LED oferuje opcje regulacji jasności, umożliwiając dostosowanie poziomu oświetlenia do różnych zadań i preferencji. Mogą być także kompatybilne z puszkami łączeniowymi, co upraszcza proces instalacji. Niektóre lampy LED są zaprojektowane tak, aby ominąć dławiki, eliminując potrzebę dodatkowych komponentów i dalsze zmniejszając zużycie energii. Dodatkowo, lampy LED o oznaczeniach Energy Star spełniają określone normy wydajności, co daje dodatkowe zapewnienie ich oszczędności energetycznej. Przełączając się na oświetlenie LED w biurze, firmy mogą znacznie zmniejszyć swoje zużycie energii i ślad węglowy. Mniejsze zużycie energii nie tylko korzystnie wpływa na środowisko, ale również przekłada się na znaczne oszczędności finansowe. Dłuższa żywotność żarówek LED zmniejsza częstotliwość wymian, co prowadzi do mniejszej ilości zużytych żarówek i mniejszej ilości odpadów na składowiskach. Lampy LED są również bezpiecznym i bardziej przyjaznym dla środowiska wyborem w porównaniu do tradycyjnych żarówek. W przeciwieństwie do świetlówek fluorescencyjnych, lampy LED nie zawierają



substancji niebezpiecznych, takich jak rtęć. To eliminuje ryzyko związane z ich obsługą i utylizacją, czyniąc lampy LED bardziej zrównoważonym wyborem oświetleniowym. Podsumowując, korzystanie z energooszczędnych lamp, zwłaszcza lamp LED, jest praktycznym i przyjaznym dla środowiska rozwiązaniem dla dobrze oświetlonych przestrzeni roboczych. Efektywność energetyczna, długi czas życia i jasne oświetlenie lamp LED czynią je idealnym wyborem do biur i innych miejsc pracy. Dokonując tego prostego przełączenia, firmy mogą przyczynić się do bardziej ekologicznej i zrównoważonej przyszłości, ciesząc się korzyściami z oszczędności finansowych i poprawionej jakości oświetlenia.

Wyłączaj urządzenia z zasilania

Całkowite wyłączenie komputerów i urządzeń elektronicznych zamiast przełączania ich w tryb czuwania lub używania wygaszaczy ekranu to prosty, ale skuteczny sposób na oszczędzanie energii i zmniejszenie zużycia energii elektrycznej. Oto dlaczego ważne jest wyłączenie urządzeń, gdy nie są używane:

Oszczędność energii- tryb gotowości i wygaszacze ekranu nadal zużywają znaczną ilość energii. Całkowicie wyłączając komputer i urządzenia elektroniczne, możesz wyeliminować niepotrzebne zużycie energii i zmniejszyć ślad węglowy. Oszczędzanie energii pomaga obniżyć emisje gazów cieplarnianych i przyczynia się do bardziej zrównoważonego środowiska.

Oszczędność kosztów- Wyłączenie urządzeń, gdy nie są używane, może prowadzić do oszczędności na rachunkach za energię elektryczną. Zużycie energii w trybie czuwania, znane również jako „moc wampira” lub „obciążenie fantomowe”, może z czasem stanowić znaczną część zużycia energii. Całkowite wyłączenie urządzeń pozwala uniknąć strat energii i na dłuższą metę zaoszczędzić pieniądze.

Długowieczność urządzeń- Regularne wyłączenie urządzeń również może przyczynić się do ich długowieczności. Ciągłe użytkowanie, nawet w trybie czuwania, może z czasem powodować zużycie elementów elektronicznych. Dając urządzeniom przerwę i pozwalając im

całkowicie ostygnąć, możesz wydłużyć ich żywotność i zmniejszyć potrzebę przedwczesnej wymiany.

Zwiększone bezpieczeństwo- wyłączenie urządzeń, gdy nie są używane, może również poprawić bezpieczeństwo. Zagrożenia dla cyberbezpieczeństwa mogą wykorzystywać luki w zabezpieczeniach nawet wtedy, gdy urządzenie jest w trybie czuwania. Wyłączając urządzenia, zmniejszasz ryzyko nieautoryzowanego dostępu, ataków złośliwego oprogramowania i naruszenia bezpieczeństwa danych. Aby skutecznie wdrożyć tę praktykę w swoim biurze lub miejscu pracy, rozważ następujące wskazówki:

Jeśli jesteś przedsiębiorcą zachęcaj pracowników do wyłączania komputerów i urządzeń elektronicznych na koniec dnia pracy lub gdy nie są używane przez dłuższy czas.

Zapewnij jasne wytyczne i przypomnienia dotyczące znaczenia wyłączania urządzeń w celu oszczędzania energii i promowania zrównoważonego rozwoju. Rozważ wdrożenie ustawień zarządzania energią na komputerach, które automatycznie wyłączają je po okresie bezczynności. Zachęcaj do korzystania z listew zasilających lub inteligentnych gniazdek, które można łatwo wyłączyć, aby odciąć zasilanie wielu urządzeń jednocześnie.

Przedsiębiorco i pracowniku! Przyzwyczajając się do całkowitego wyłączania komputerów i urządzeń elektronicznych, możesz przyczynić się do oszczędności energii, redukcji

kosztów, wydłużenia żywotności urządzeń i poprawy bezpieczeństwa. To mały, ale znaczący krok w kierunku stworzenia bardziej zrównoważonego i wydajnego miejsca pracy|

Proekologiczne działania w miejscu pracy

Promuj kulturę biurową w której ceni się oszczędzanie energii i odpowiedzialne korzystanie z zasobów.

Suszarki zamiast ręczników

Zamiast ręczników papierowych używaj suszarek do rąk. W większości miejsc pracy mycie rąk jest częstą czynnością, co skutkuje regularnym używaniem ręczników papierowych. Niestety powoduje to powstawanie znacznej ilości odpadów, przyczyniając się do degradacji środowiska. Jedną z realnych alternatyw jest stosowanie suszarek do rąk, które są higienicznym i zrównoważonym zamiennikiem ręczników papierowych. Urządzenia te wykorzystują ciepłe powietrze do suszenia rąk, całkowicie eliminując potrzebę stosowania produktów papierowych.

Korzystanie z suszarek do rąk ma kilka zalet. Po pierwsze, znacznie ograniczają ilość odpadów wytwarzanych w toaletach. Po drugie, w dłuższej perspektywie mogą przynieść spore oszczędności, gdyż eliminuje konieczność regularnego uzupełniania ręczników

papierowych. Wreszcie, suszarki do rąk często mają mniejszy ślad węglowy niż procesy produkcji, transportu i utylizacji związane z ręcznikami papierowymi.

Istnieją jednak przypadki, w których suszarki do rąk mogą być niedostępne lub niepraktyczne. W takich sytuacjach zaleca się umieszczenie kosza na surowce wtórne w pobliżu dozownika ręczników papierowych. To zachęca pracowników do pozbywania się zużytych ręczników w sposób sprzyjający recyklingowi, zapewniając w ten sposób ponowne wykorzystanie papieru zamiast trafiaania na wysypisko śmieci.

Promowanie korzystania z suszarek do rąk lub recyklingu ręczników papierowych w pracy nie tylko pokazuje zaangażowanie w zrównoważony rozwój, ale także wyznacza standardy odpowiedzialności za środowisko. Zmiany te mogą wydawać się niewielkie, ale przyjęte na dużą skalę mogą mieć znaczący wpływ na zdrowie naszej planety. Co więcej, takie inicjatywy wspierają kulturę zrównoważonego rozwoju w organizacji, inspirując pracowników do przyjmowania podobnych praktyk w innych obszarach życia.

Naczynia wielokrotnego użytku

Używanie wielokrotnie używanych butelek na wodę i kubków w pracy to prosty, ale wpływowy sposób na redukcję odpadów, minimalizację szkód dla środowiska, oszczędzanie pieniędzy oraz personalizację picia napojów.

Oto rozbudowane omówienie korzyści i praktyczności przyjęcia tej praktyki:

Redukcja odpadów- jednorazowe butelki na wodę przyczyniają się znacząco do globalnego problemu plastikowych odpadów. Przechodząc na wielokrotnie używane butelki na wodę, możesz pomóc zmniejszyć ilość plastikowych odpadów, które trafiają na wysypiska, do oceanów i innych naturalnych siedlisk. Wielokrotnie używane butelki są wykonane z trwałych materiałów, takich jak stal nierdzewna, szkło lub plastik wolny od BPA, które mogą być wielokrotnie używane przez długi czas, znacznie zmniejszając potrzebę jednorazowych butelek.

Wpływ na środowisko- produkcja, transport i usuwanie jednorazowych butelek na wodę przyczyniają się do emisji dwutlenku węgla i innych negatywnych skutków dla środowiska. Wybierając wielokrotnie używane butelki, minimalizujesz swój ślad węglowy związany z produkcją i dystrybucją jednorazowych butelek. Ponadto, wielokrotnie używane butelki eliminują ryzyko wydzielania szkodliwych substancji chemicznych z plastikowych butelek do Twoich napojów, chroniąc zarówno Twoje zdrowie, jak i środowisko.

Oszczędności finansowe- inwestowanie w wielokrotnie używaną butelkę na wodę może pozwolić Ci zaoszczędzić pieniądze w dłuższej perspektywie czasu. Zamiast regularnie kupować jednorazowe butelki, możesz napełniać swoją wielokrotnie używaną butelkę wodą z kranu, która zazwyczaj jest tańsza i łatwiej

dostępna. Z czasem oszczędności mogą się zgromadzić, pozwalając Ci przeznaczyć środki na inne priorytety.

Nawodnienie i zdrowie- używanie wielokrotnie używanej butelki na wodę zachęca Cię do nawadniania się przez cały dzień. Dzięki posiadaniu swojej butelki zawsze pod ręką, łatwo możesz sięgać po wodę i utrzymywać



optymalny poziom nawodnienia, co przyczynia się do ogólnego zdrowia i samopoczucia.

Personalizacja doświadczenia- przynoszenie własnego kubka na kawę lub inne napoje do pracy dodaje osobistego akcentu do codziennej rutyny. Korzystanie z ulubionego kubka lub stylowego, wielokrotnie używanego kubka pozwala pokazać swoją osobowość i preferencje. Ponadto, wiele kawiarni i kawiarenek oferuje obecnie zniżki lub incentywy dla

klientów, którzy przynoszą swoje własne kubki, co daje Ci jeszcze jeden powód, aby wybrać wielokrotnie używane opcje.

Praktyczne wskazówki dotyczące używania wielokrotnie używanych butelek na wodę i kubków:

Wybierz wysokiej jakości, trwałą butelkę na wodę lub kubek, który odpowiada Twoim potrzebom i preferencjom. Weź pod uwagę czynniki takie jak rozmiar, materiał, izolacja i łatwość czyszczenia.

Regularnie czyść swoje wielokrotnie używane pojemniki, aby zachować higienę i zapobiec przenoszeniu się zapachu lub smaku.

Trzymaj swoją butelkę na wodę lub kubek w łatwo dostępnym miejscu, umieszczając go w torbie, plecaku lub na swoim stanowisku pracy. To zachęca Cię do konsekwentnego korzystania z nich i zmniejsza pokusę zakupu jednorazowych zamienników. Rozważ inwestycję w kilka wielokrotnie używanych butelek lub kubków, aby dostosować się do różnych wyborów napojów lub mieć dodatkowe na wypadek, gdyby Twój znajomi lub koledzy zapomnieli swoich.

Korzystając z wielokrotnie używanych butelek na wodę i kubków w pracy, aktywnie przyczyniasz się do redukcji odpadów, minimalizujesz wpływ na środowisko, oszczędzasz pieniądze i dodajesz osobistego akcentu do swojej rutyny związanej z piciem napojów. Przyjęcie tego nawyku korzystnie wpływa nie tylko na Ciebie

indywidualnie, ale także promuje bardziej zrównoważoną i ekologiczną kulturę pracy

Lunchbox- minimalizowanie generowania odpadów

Pakowanie swojego lunchu z wyprzedzeniem w wielokrotnie używane pojemniki to prosty, ale wpływowy krok w kierunku redukcji odpadów i promowania zrównoważonego rozwoju. Oto bardziej szczegółowe omówienie korzyści i praktyczności tej praktyki:

Redukcja odpadów- przywożąc swój własny lunch w wielokrotnie używanych pojemnikach, znacznie zmniejszasz ilość jednorazowych opakowań, które gromadzą się podczas zakupów jedzenia na wynos. Jednorazowe pojemniki na jedzenie, plastikowe torby i sztuczce przyczyniają się do tworzenia odpadów na wysypiskach i mogą długo się rozkładać. Korzystając z wielokrotnie używanych pojemników, pomagasz zmniejszyć wpływ na środowisko związany z jednorazowymi opakowaniami.

Oszczędności finansowe- pakowanie lunchu w domu pozwala wykorzystać już posiadane składniki, co może być bardziej ekonomiczne niż codzienne kupowanie lunchu. Dodatkowo, wielokrotnie używane pojemniki eliminują konieczność ciągłego zakupu jednorazowych opakowań, co pozwala zaoszczędzić pieniądze w dłuższej perspektywie czasu.

Zdrowie i wartości odżywcze- przygotowanie własnego lunchu daje większą kontrolę nad składnikami i rozmiarami porcji, umożli-

wiając dokonywanie zdrowszych wyborów. Możesz włączyć różnorodne wartości odżywcze, dostosować rozmiary porcji do swoich potrzeb żywieniowych i ograniczyć poleganie na przetworzonej lub fast foodowej żywności.

Praktyczne wskazówki dotyczące pakowania lunchu bez odpadów

Używaj wielokrotnie używanych pojemników- inwestuj w trwałe pojemniki wykonane z materiałów takich jak stal nierdzewna, szkło lub plastik wolny od BPA. Te pojemniki mogą być wielokrotnie używane, minimalizując potrzebę jednorazowych opakowań.

Wielokrotnie używane torby do przechowywania- zamiast używać jednorazowych plastikowych toreb, wybierz wielokrotnie używane torby do przechowywania wykonane z materiałów takich jak silikon lub tkanina. Te torby można prać i ponownie używać, zmniejszając odpady i oszczędzając pieniądze.

Rozważ użycie lunchboxa -używanie lunchboxa z przegródkami pomoże zorganizować posiłek i zapobiegnie zgnieceniu jedzenia. Szukaj opcji wykonanych z ekologicznych materiałów.

Planuj i przygotuj z wyprzedzeniem- wydziel sobie trochę czasu w weekend lub wieczorem, aby zaplanować i przygotować lunch na cały tydzień. To oszczędza czas i zapewnia gotowe do zabrania i zjedzenia różnorodne opcje na poranny wyjazd.

Weź ze sobą wielokrotnie używane sztucce- nie zapomnij spakować wielokrotnie używanych sztucców, takich jak widelec, nóż i łyżka, aby całkowicie wyeliminować odpady w lunchu. Rozważ inwestycję w kompaktowy, przenośny zestaw sztucców, który można łatwo wyczyścić i ponownie używać.

Odpowiednie usuwanie odpadów- jeśli zdarza Ci się czasami kupować jedzenie i otrzymywać jednorazowe opakowania, upewnij się, że usuwasz je odpowiedzialnie. Szukaj koszy na recykling, aby odpowiednio oddzielić i poddać recyklingowi materiały takie jak plastik, papier i aluminium. Unikaj zanieczyszczania środowiska i wybieraj ekologiczne opcje, gdy tylko to możliwe.

Pakowanie lunchu z wyprzedzeniem w wielokrotnie używanych pojemnikach pozwala znacznie zmniejszyć ilość odpadów, oszczędzając



dzać pieniądze i dokonywać zdrowszych wyborów żywieniowych. Przyjęcie tego nawyku korzystnie wpływa nie tylko na Ciebie indywidualnie, ale także przyczynia się do bardziej zrównoważonego i świadomego ekologicznie stylu życia.

Catering „Zero Waste”

W obliczu globalnego kryzysu klimatycznego, coraz więcej firm stara się sprostać standardom ekologicznym. Jednym z najprostszych sposobów na promowanie zielonej kultury w miejscu pracy jest wprowadzenie cateringu zero waste.

Czym jest Catering Zero Waste?

Catering zero waste jest podejściem do usług gastronomicznych, które stawia na minimalizację odpadów, poprzez inteligentne zarządzanie procesami żywieniowymi i wykorzystywanie zasobów. Skupia się na redukcji, ponownym użyciu, kompostowaniu i recyklingu w celu zminimalizowania wpływu na środowisko.

Dlaczego Catering Zero Waste jest Ważny?

Obecnie produkcja i dystrybucja żywności są jednymi z największych emitentów gazów cieplarnianych. Dodatkowo, znaczna ilość żywności jest marnowana na różnych etapach łańcucha dostaw. Catering zero waste pomaga zaradzić tym problemom, poprzez



zmniejszenie marnotrawstwa i efektywne wykorzystanie surowców.

Jak Wprowadzić Catering Zero Waste w Biurze?

Wybór Dostawcy: Wybierz dostawcę cateringu, który podchodzi do kwestii odpadów w sposób świadomy. Powinni korzystać z sezonowych i lokalnych produktów, minimalizować odpady poprzez efektywne planowanie i dostarczać jedzenie w opakowaniach wielokrotnego użytku lub kompostowalnych.

Edukacja Pracowników: Wprowadź szkolenia dla pracowników na temat zasad zero waste. Pokaż im, jak mogą zminimalizować odpady, poprzez proste czynności, takie jak porcjowanie jedzenia, segregowanie odpadów i kompostowanie resztek.

Recykling i Kompostowanie: Zainstaluj pojemniki na różne rodzaje odpadów, aby ułatwić ich segregację. Jeśli to możliwe, zorganizuj kompostownik na terenie biura.

Planowanie i Monitorowanie: Regularnie monitoruj i analizuj ilość produkowanych odpadów. Stwórz plany na zmniejszenie marnotrawstwa i poprawę efektywności.

Korzyści z Cateringu Zero Waste

Catering zero waste nie tylko pomaga chronić środowisko, ale także przynosi wiele korzyści dla firmy. Może poprawić reputację firmy jako odpowiedzialnej ekologicznie, co jest coraz

bardziej cenione przez konsumentów i pracowników. Może także przynieść oszczędności, poprzez zmniejszenie kosztów związanych z utylizacją odpadów i zakupem żywności.

Podsumowując, catering zero waste to świetny sposób na promowanie zielonych miejsc pracy. Wprowadzenie go w biurze może wymagać pewnego wysiłku i zaangażowania, ale korzyści dla firmy i planety są nie do przecenienia

Ograniczenie drukowania

Przypomnienia na dole niektórych wiadomości e-mail, które zachęcają do rozważenia, czy rzeczywiście konieczne jest wydrukowanie dokumentu, są ważną praktyką promującą świadomość ekologiczną w miejscu pracy. Te przypomnienia służą jako delikatne podpowiedzi, które mają na celu zachęcenie osób do zastanowienia się przed wydrukowaniem i rozważenia bardziej przyjaznych dla środowiska alternatyw. Oto kilka powodów, dlaczego te przypomnienia są istotne:

Redukcja odpadów papierowych- drukowanie niepotrzebnych dokumentów przyczynia się do powstawania odpadów papierowych, co ma znaczny wpływ na środowisko. Drzewa są głównym źródłem papieru, a wycinanie lasów w celu produkcji papieru prowadzi do niszczenia siedlisk i utraty różnorodności biologicznej. Ponadto, produkcja papieru wymaga dużej ilości wody, energii i chemikaliów, co przyczynia się do zanieczyszczenia i zmiany klimatu. Przypominając osobom o potrzebie przemyślenia wydruku, te przypomnienia

pomagają zmniejszać zużycie papieru i ilość odpadów. Zachęcają pracowników do zastanowienia się, czy wersja cyfrowa dokumentu byłaby wystarczająca, czy też drukowanie można całkowicie uniknąć. Ten prosty krok może przyczynić się do ochrony lasów, oszczędzania zasobów i redukcji śladu węglowego związanego z produkcją papieru.

Oszczędzanie zasobów- drukowanie dokumentów wymaga nie tylko papieru, ale również tuszu lub tonera. Produkcja tuszu i kartridży tonerowych wiąże się z wykorzystaniem paliw kopalnych, chemikaliów i wody. Zachęcanie osób do zastanowienia się, czy drukowanie jest naprawdę konieczne, pomaga oszczędzać cenne zasoby i zmniejszać środowiskowy ślad związany z ich produkcją i utylizacją. Kartridże tuszu i tonera generują również odpady elektroniczne podczas ich usuwania. Poprzez minimalizowanie drukowania, organizacje mogą oszczędzać zasoby, redukować odpady i zmniejszać wpływ środowiskowy produkcji tuszu i tonera.

Promowanie alternatyw cyfrowych- przypomnienia na dole e-maili służą również jako przypomnienie, że alternatywy cyfrowe często mogą być równie skuteczne jak dokumenty papierowe. Przyjmowanie cyfrowych rozwiązań, takich jak e-maile, przechowywanie w chmurze i podpisy elektroniczne, może pomóc w ograniczeniu potrzeby drukowania i promowaniu bardziej zrównoważonego środowiska pracy. Elektroniczne dokumenty są łatwo udostępniane, edytowalne i dostępne z dowolnego miejsca, co zmniejsza potrzebę

posiadania fizycznych kopii. Współpraca za pomocą platform online i systemów zarządzania dokumentami pozwala na efektywne cyfrowe przepływy pracy. Przyjęcie tych alternatyw cyfrowych pozwala organizacjom oszczędzać koszty, usprawniać procesy i zmniejszać ich wpływ na środowisko.

Podnoszenie świadomości- poprzez konsekwentne dołączanie tych przypomnień, organizacje mogą zwiększać świadomość na temat ekologicznego wpływu drukowania i zachęcać osoby do przyjmowania bardziej przyjaznych dla środowiska praktyk. Te przypomnienia służą jako delikatne przypomnienie, które skłania pracowników do zatrzymania się i przemyślenia, czy drukowanie jest konieczne, czy też istnieją inne dostępne opcje. Poprzez budowanie kultury równowagi i świadomości ekologicznej, organizacje mogą wpływać na zmianę na większą skalę. Przypomnienia te mogą wywołać rozmowy i dyskusje na temat ważności redukcji odpadów papierowych, oszczędzania zasobów i przyjmowania rozwiązań cyfrowych. Przyczyniają się one do budowania poczucia odpowiedzialności i wspólnego wysiłku w kierunku stworzenia bardziej zielonego miejsca pracy.

Praktyczne wskazówki dotyczące zrównoważonych praktyk drukowania:

Wybieraj selektywnie, czy dokument rzeczywiście musi być wydrukowany, czy wystarczy kopia cyfrowa. Wybieraj drukowanie tylko wtedy, gdy jest to konieczne lub gdy specyficzne wymagane jest fizyczne egzemplarz.

Korekta i edycja w formie cyfrowej- wykorzystaj narzędzia do edycji i oprogramowanie, aby przeglądać i wprowadzać zmiany w dokumentach cyfrowo przed wydrukowaniem. To zmniejsza potrzebę drukowania wielu wersji roboczych.

Optymalizacja ustawień drukowania- dostosuj ustawienia drukowania, aby zminimalizować zużycie papieru i tuszu. Wybieraj opcje, takie jak drukowanie dwustronne, niższa jakość lub tryb roboczy dla dokumentów mniej istotnych, oraz drukowanie w skali odcieni szarości, gdy kolor nie jest konieczny.

Recykling papieru- utwórz system recyklingu, aby zapewnić odpowiednie recyklingowanie wszelkich generowanych odpadów papierowych. Ustaw pojemniki na recykling lub skorzystaj z lokalnych programów recyklingowych, aby odpowiedzialnie pozbywać się zużytego papieru.

Warto zauważyć, że te przypomnienia nie mają na celu całkowitego zniechęcania do drukowania, lecz raczej zachęcania osób do świadomego podejścia do drukowania i rozważania alternatyw, gdy jest to możliwe. Niektóre dokumenty mogą wciąż wymagać druku, takie jak dokumenty prawne czy oficjalne. Jednak przez zastanowienie się przed działaniem i rozważenie bardziej ekologicznych opcji, takich jak drukowanie dwustronne, wykorzystanie papieru z recyklingu lub drukowanie tylko wtedy, gdy jest to konieczne, możemy wszyscy przyczynić się do tworzenia bardziej zielonej i zrównowa-

żonej przyszłości. Te małe działania, gdy są mnożone przez organizacje i jednostki, mogą mieć znaczący pozytywny wpływ na środowisko. Poprzez wprowadzenie ekologicznych praktyk do miejsca pracy możemy przyczynić się do bardziej zrównoważonego świata i inspirować innych do podobnych działań.

Ekologiczny tusz oraz czcionka bezszeryfowa

W erze cyfrowej, coraz więcej firm zdaje sobie sprawę z konieczności dbania o środowisko naturalne. Jako, że miejsce pracy jest jednym z obszarów, które generuje znaczną ilość odpadów, firma ma szereg możliwości wprowadzenia praktyk ekologicznych. Dwie z nich to stosowanie ekologicznego tuszu do druku oraz wykorzystanie czcionek bezszeryfowych. Obie te zmiany mogą znacząco zmniejszyć zużycie zasobów i przyczynić się do ochrony środowiska.

Ekologiczny tusz do druku

Ekologiczny tusz do druku, zwany także tuszem ekologicznym lub tuszem na bazie soi, to alternatywa dla tradycyjnych tuszy na bazie ropy naftowej. Tusz na bazie soi jest bardziej przyjazny dla środowiska, ponieważ soja jest odnawialnym źródłem, które emituje mniej CO₂ podczas produkcji. Ponadto, tusz na bazie soi jest biodegradowalny i nie powoduje zanieczyszczenia wody.

Co więcej, tusz ekologiczny jest równie wydajny jak tradycyjny tusz. Można go używać



w standardowych drukarkach, a jakość druku jest porównywalna z tradycyjnymi tuszami.

Czcionki bezszeryfowe

Wybór czcionki może wydawać się niewielką decyzją, ale w rzeczywistości ma duże znaczenie dla zużycia tuszu. Czcionki Bezszerifowe, takie jak Arial czy Calibri, używają mniej tuszu niż ich odpowiedniki z szeryfami, takie jak Times New Roman.

Wybór czcionki bezszeryfowej nie tylko pozwala zaoszczędzić tusz, ale także ułatwia czytanie na ekranach cyfrowych. Dlatego też, ten prosty krok może przynieść korzyści zarówno dla środowiska, jak i dla komfortu pracowników.

Długopisy wielokrotnego użytku

Używaj długopisów wielokrotnego użytku. W wielu środowiskach pracy konsumpcja

długopisów jednorazowych jest częstym zjawiskiem. Może się to wydawać nieistotne, ale w rzeczywistości te małe, często pomijane przedmioty znacząco przyczyniają się do powstawania odpadów. Większość długopisów jednorazowych jest przeznaczona do krótkotrwałego użytku i jest wyrzucana po wyczerpaniu zapasu atramentu. Prowadzi to nie tylko do wzrostu ilości odpadów, ale także przyczynia się do cyklu ciągłej konsumpcji i utylizacji, który ma szkodliwy wpływ na środowisko.

Przejsie na długopisy wielokrotnego użytku to prosty i skuteczny sposób na przerwanie tego błędnego koła. W przeciwieństwie do długopisów jednorazowych, długopisy wielokrotnego napełniania są przeznaczone do użytku przez dłuższy czas. Gdy zapas atramentu się wyczerpie, zamiast wyrzucać cały długopis, po prostu wymieniasz wkład atramentowy. Ta praktyka drastycznie zmniejsza ilość generowanych odpadów, ponieważ mniej długopisów trafia na wysypisko.

Ponadto używanie długopisów wielokrotnego napełniania może przynieść korzyści finansowe. Chociaż początkowa inwestycja może być wyższa w porównaniu z jednorazowymi wstrzykiwaczami, koszt wymiennych wkładów jest generalnie niższy niż w przypadku zakupu nowych wstrzykiwaczy. Z czasem może to prowadzić do znacznych oszczędności.

Ale zalety długopisów wielokrotnego napełniania wykraczają poza względy środowiskowe i finansowe. Wiele długopisów

wielokrotnego napełniania zaprojektowano z myślą o zapewnieniu najwyższej jakości pisania. Często zapewniają lepszą ergonomię, co skutkuje wygodniejszym uchwytem i mniejszym obciążeniem podczas dłuższych sesji pisania. Ponadto mają tendencję do zapewniania płynniejszego przepływu atramentu, co prowadzi do czystszej i bardziej spójnego pisania.

Korzystanie z długopisów wielokrotnego napełniania to nie tylko kwestia osobistych preferencji czy oszczędności. To prosty, ale skuteczny krok w kierunku minimalizacji naszego wpływu na środowisko i promowania zrównoważonego rozwoju. Ta pozornie niewielka akcja odzwierciedla szersze zaangażowanie w odpowiedzialną konsumpcję, sygnalizując odejście od kultury wyrzucania, która charakteryzuje większość współczesnego społeczeństwa.

Regenerowany tusz

Rozważ zakup regenerowanego atramentu. Wybór regenerowanego atramentu jest ekonomicznym i przyjaznym dla środowiska wyborem. Te wkłady, w zasadzie pochodzące z recyklingu wersji oryginalnych wkładów, są czyszczone, naprawiane i uzupełniane nowym atramentem przez innych producentów.

Wybór regenerowanego atramentu zamiast fabrycznie nowych wkładów ma kilka zalet. Po pierwsze, są generalnie bardziej przystępne cenowo niż ich nowe odpowiedniki, co czyni je doskonałą opcją dla osób, które chcą

obniżyć wydatki biurowe. Ponadto, z punktu widzenia ochrony środowiska, używanie regenerowanego atramentu pomaga zmniejszyć ilość odpadów i oszczędzać zasoby. To skuteczny sposób na utrzymanie nadmiaru metali i tworzyw sztucznych — materiałów często używanych do produkcji wkładów atramentowych — z dala od naszych wysypisk. Warto również zauważyć, że regenerowane wkłady są zwykle napełniane do pełna, co nie zawsze ma miejsce w przypadku nowych wkładów. Oznacza to, że potencjalnie możesz uzyskać więcej atramentu za swoje pieniądze.

Producenci tuszu regenerowanego odgrywają kluczową rolę w promowaniu gospodarki o obiegu zamkniętym — systemu gospodarczego mającego na celu eliminację odpadów i ciągle wykorzystywanie zasobów. Wspierając te firmy, przyczyniasz się do bardziej zrównoważonej przyszłości. Dlatego inwestowanie w regenerowane wkłady atramentowe jest nie tylko mądrym posunięciem biznesowym; to także odpowiedzialny wybór środowiskowy.

E- kartki

Wysyłanie e-kartek z okazji świąt, wydarzeń specjalnych i urodzin to świetny sposób na przyjęcie bardziej przyjaznego dla środowiska podejścia, a jednocześnie wyrażanie swoich uczuć i szerzenie radości. Oto kilka powodów, dla których e-kartki są lepszym wyborem niż

tradycyjne papierowe karty i zaproszenia: Wpływ na środowisko- e-kartki znacznie zmniejszają zużycie papieru, co pomaga

chronić drzewa i minimalizować wylesianie. Decydując się na cyfrowe powitania, przyczyniasz się do ochrony zasobów naturalnych i przyczyniasz się do bardziej zrównoważonej planety.

Ekonomiczność- wysyłanie e-kartek jest często bardziej opłacalne niż kupowanie i wysyłanie tradycyjnych kartek lub zaproszeń. Dzięki e-kartkom możesz znaleźć szeroki wybór bezpłatnych lub niedrogich opcji dostępnych online, oszczędzając pieniądze na drukowaniu, wysyłce i innych powiązanych wydatkach.

Interaktywność i zaangażowanie- e-kartki często zawierają interaktywne elementy, takie jak animacje, muzyka lub gry, dzięki czemu wrażenia są bardziej wciągające i niezapomniane dla odbiorców. Mogą wnieść poczucie zabawy i żartobliwości do powitań, zwiększając ogólny efekt i radość.

Globalny zasięg- dzięki e-kartkom możesz łatwo wysłać powitania do przyjaciół, rodziny i współpracowników na całym świecie bez ograniczeń związanych z odległością. Ułatwia to łączenie się z bliskimi i dzielenie się wyjątkowymi chwilami, niezależnie od ich położenia geograficznego.

Archiwizacja i udostępnianie- e-kartki można łatwo archiwizować i przechowywać w formie cyfrowej, umożliwiając odbiorcom ponowne odwiedzanie ich w dowolnym momencie. Można je również udostępniać innym za pośrednictwem mediów społecznościowych

lub poczty e-mail, umożliwiając szerszemu kręgowi osób docenienie i uczczenie tej okazji.

Wybierając e-kartki zamiast tradycyjnych kart papierowych i zaproszeń, nie tylko przyczyniasz się do ochrony środowiska, ale także korzystasz z wygody, wszechstronności i opłacalności, jakie oferują cyfrowe powitania. To przemyślany i przyjazny dla środowiska sposób na świętowanie specjalnych wydarzeń i urodzin, przy jednoczesnej minimalizacji odpadów i promowaniu bardziej ekologicznego stylu życia.

Elektroniczne materiały marketingowe

Marketing to jeden z najważniejszych aspektów każdej działalności gospodarczej. Dzięki niemu firmy mogą dotrzeć do swoich klientów, budować markę i promować swoje produkty lub usługi. Wiele strategii marketingowych opiera się jednak na materiałach drukowanych, które mogą mieć negatywny wpływ na środowisko. W ramach naszego poradnika "Jak tworzyć zielone miejsce pracy", przyjrzymy się elektronicznym materiałom marketingowym jako ekologicznemu rozwiązaniu dla przedsiębiorstw.

Dlaczego warto zastosować elektroniczne materiały marketingowe?

Oszczędność zasobów: Elektroniczne materiały marketingowe nie wymagają użycia papieru, co przyczynia się do ochrony lasów. Ponadto, eliminują one potrzebę transportu fizycznych materiałów, co redukuje emisję CO₂.

Większy zasięg: Elektroniczne materiały marketingowe można łatwo udostępnić szerokiemu gronu odbiorców za pośrednictwem Internetu. Mogą one dotrzeć do odbiorców na całym świecie bez dodatkowych kosztów.

Większa interaktywność: Elektroniczne materiały marketingowe mogą być bardziej interaktywne i angażujące niż tradycyjne materiały drukowane. Mogą zawierać linki, filmy, animacje i inne elementy, które przyciągają uwagę odbiorców.

Łatwość aktualizacji: Elektroniczne materiały marketingowe można łatwo aktualizować i dostosowywać do zmieniających się potrzeb firmy. Nie wymaga to dodatkowych kosztów druku i dystrybucji.

Przykłady elektronicznych materiałów marketingowych:

E-broszury i e-katalogi- cyfrowe wersje tradycyjnych materiałów marketingowych, które można łatwo udostępnić na stronie internetowej firmy lub wysłać przez e-mail.

Newslettery e-mailowe- regularne wiadomości e-mailowe wysyłane do subskrybentów, zawierające informacje o nowych produktach, promocjach czy aktualnościach z firmy.

Media społecznościowe i content marketing- posty na mediach społecznościowych, blogi, infografiki czy filmy to także forma elektronicznych materiałów marketingowych, które mogą skutecznie budować świadomość marki.

Przechodząc na elektroniczne materiały marketingowe, firmy nie tylko przyczyniają się do ochrony środowiska, ale mogą także skuteczniej dotrzeć do swoich odbiorców.

Praca zdalna

Praca zdalna lub praca z domu, gdy tylko jest to możliwe, oferuje kilka korzyści, w tym wygodę, produktywność i znaczne zmniejszenie emisji dwutlenku węgla związanej z dojazdami do pracy. Jeśli Twój pracodawca obecnie nie oferuje pracy zdalnej jako opcji, warto omówić taką możliwość. Oto dlaczego praca zdalna jest cenną praktyką i jak pomaga zmniejszyć ślad węglowy:

Zmniejszone emisje związane z dojazdami do pracy: Jedną z najważniejszych zalet pracy zdalnej jest wyeliminowanie lub ograniczenie codziennych dojazdów do pracy. Pracując z domu, unikasz konieczności prowadzenia samochodu lub korzystania z transportu publicznego, co skutkuje znaczną redukcją emisji gazów cieplarnianych pochodzących z transportu. Mniej pojazdów na drogach oznacza mniejsze zanieczyszczenie powietrza i mniejszy ślad węglowy.

Oszczędność czasu i kosztów: Praca zdalna eliminuje czas i wydatki związane z dojazdami do biura. Zamiast spędzać godziny w korkach lub zatłoczonym transporcie publicznym, możesz wykorzystać ten czas na pracę lub zajęcia osobiste. Ponadto praca zdalna pozwala zaoszczędzić pieniądze na kosztach paliwa, opłatach parkingowych i innych kosztach

transportu, przyczyniając się do ogólnych oszczędności finansowych.

Zwiększona produktywność i równowaga między życiem zawodowym a prywatnym: Wiele badań wykazało, że praca zdalna może zwiększyć produktywność i satysfakcję z pracy. Praca w komfortowym środowisku z mniejszą liczbą czynników rozpraszających może prowadzić do poprawy koncentracji i wydajności. Co więcej, praca zdalna zapewnia elastyczność, pozwalając lepiej zrównoważyć pracę i życie osobiste, co skutkuje zmniejszeniem poziomu stresu i lepszym samopoczuciem.

Obniżone zużycie energii w biurze: Praca zdalna nie tylko przynosi korzyści jednostkom, ale także przyczynia się do zmniejszenia zużycia energii w budynkach biurowych. Przy mniejszej liczbie pracowników fizycznie obecnych w biurze zmniejsza się zapotrzebowanie na energię do oświetlenia, ogrzewania, chłodzenia i innych obiektów. Powoduje to ogólne oszczędności energii i mniejszy wpływ na środowisko.

Zwiększona odporność i ciągłość: praca zdalna może poprawić odporność firmy na nieprzewidziane zdarzenia, takie jak niepogoda, zakłócenia w transporcie lub sytuacje awaryjne. Kiedy pracownicy mogą pracować zdalnie, organizacja może kontynuować swoją działalność przy minimalnych zakłóceniach, zapewniając ciągłość i minimalizując negatywny wpływ na produktywność. Zwracając się do szefa w sprawie pracy zdalnej, weź pod uwagę następujące kwestie:

Podkreśl potencjalne korzyści, takie jak zwiększona produktywność, oszczędności kosztów i mniejszy wpływ na środowisko. Podaj przykłady udanych rozwiązań dotyczących telepracy w innych organizacjach lub branżach.

Zaoferuj okres próbny lub zasugeruj rozpoczęcie pracy zdalnej od kilku dni w tygodniu, aby wykazać wykonalność.



Zaproponuj plan określający, w jaki sposób zapewnisz efektywną komunikację, współpracę i odpowiedzialność podczas pracy zdalnej.

Podkreśl potencjalny pozytywny wpływ na morale pracowników, satysfakcję z pracy i równowagę między życiem zawodowym a prywatnym.

Praca zdalna to cenna praktyka, która przynosi korzyści zarówno jednostkom, jak i środowisku. Ograniczając emisje związane z do-

jazdami do pracy, oszczędzając czas i koszty, zwiększając produktywność i wspierając lepszą równowagę między życiem zawodowym a prywatnym, praca zdalna stanowi zrównoważone i wydajne podejście do pracy.

W tej części naszego ekologicznego poradnika skierowanego do pracowników i przedsiębiorców omówiliśmy wiele istotnych kwestii dotyczących ekologii i zrównoważonego rozwoju. Przedstawiliśmy m.in. praktyczne wskazówki na temat oszczędzania energii, zarządzania odpadami, wykorzystywania zasobów w sposób bardziej zrównoważony oraz promowania zdrowego stylu życia zarówno w miejscu pracy, jak i w domu. Celem tej części poradnika jest pokazanie, że każdy z nas, niezależnie od roli, jaką pełni w środowisku pracy, może przyczynić się do poprawy zdrowia naszej planety. Każda, nawet najmniejsza decyzja, jaką podejmujemy każdego dnia, może mieć ogromny wpływ na nasze środowisko naturalne.

W kolejnej części naszego poradnika, chcielibyśmy przedstawić Państwu fascynujący projekt, który powstał w ramach inicjatywy "Zielone miejsca pracy". Jest to Generator ekologiczny, nowatorskie narzędzie stworzone z myślą o podnoszeniu świadomości ekologicznej wśród jego użytkowników.

Aplikacja Ekologiczny Generator

Generator ekologiczny jest dynamicznym narzędziem, które oferuje spersonalizowane rozwiązania dla każdego użytkownika.

Dzięki temu narzędziu, które jest zintegrowane ze sztuczną inteligencją, każdy z nas może znaleźć praktyczne i dostosowane do swoich potrzeb porady, jak stać się bardziej ekologicznym. Czy jesteś przedsiębiorcą szukającym sposobów na zieloną transformację swojego biznesu, czy pracownikiem pragnącym wprowadzić ekologiczne zmiany do swojego miejsca pracy - generator ekologiczny ma coś dla Ciebie.

Zapraszamy do zapoznania się z tym unikalnym narzędziem, które pokazuje, że ekologia nie jest jedynie kwestią globalną, ale również osobistą, i że każdy z nas ma w sobie moc, by stać się ambasadorem zielonej zmiany.

Geneza i cel aplikacji

Głównym celem aplikacji Ekologiczny Generator jest zwiększenie świadomości ekologicznej społeczeństwa i pomaganie użytkownikom w podejmowaniu bardziej ekologicznych wyborów. Aplikacja wykorzystuje zaawansowaną sztuczną inteligencję, aby dostarczyć spersonalizowane, zielone rozwiązania dostosowane do indywidualnych potrzeb i preferencji użytkowników. Dzięki temu, aplikacja staje się niezwykle skutecznym narzędziem, które ma rzeczywisty wpływ na zmianę nawyków i zachowań w kierunku bardziej przyjaznym dla środowiska. Aplikacja dąży do podniesienia świadomości ekologicznej poprzez dostarczanie użytkownikom wartościowych informacji, porad i wskazówek dotyczących zrównoważonego stylu życia. Wykorzystując zaawansowane algorytmy sztucznej intelligen-

cji, aplikacja analizuje indywidualne preferencje użytkownika, takie jak wiek, transport, zużycie energii i odpadów, zainteresowania, a następnie generuje spersonalizowane sugestie dotyczące bardziej ekologicznych wyborów w tych obszarach.

Dzięki aplikacji użytkownicy mogą dowiedzieć się, jakie działania i zmiany w swoim codziennym życiu mogą mieć pozytywny wpływ na środowisko. Aplikacja może polecać alternatywne produkty, usługi i praktyki, które są bardziej ekologiczne. Na przykład, jeśli użytkownik jest wegetarianinem, aplikacja może proponować przepisy na roślinne posiłki, a także informować o korzyściach dla środowiska związanych z redukcją spożycia mięsa.

W rezultacie, głównym celem aplikacji Ekologiczny Generator jest nie tylko dostarczanie informacji i

porad, ale także aktywne angażowanie użytkowników w podejmowanie świadomych, zielonych decyzji. Poprzez spersonalizowane rozwiązania i śledzenie postępów, aplikacja inspirowuje i umożliwia użytkownikom stałą poprawę ich wpływu na środowisko naturalne.

Grupa docelowa

Aplikacja Ekologiczny Generator jest skierowana zarówno do pracowników NGO, którzy są zaangażowani w działania na rzecz ochrony środowiska, jak i do pozostałych użytkowników, którzy są zainteresowani zmianą swoich

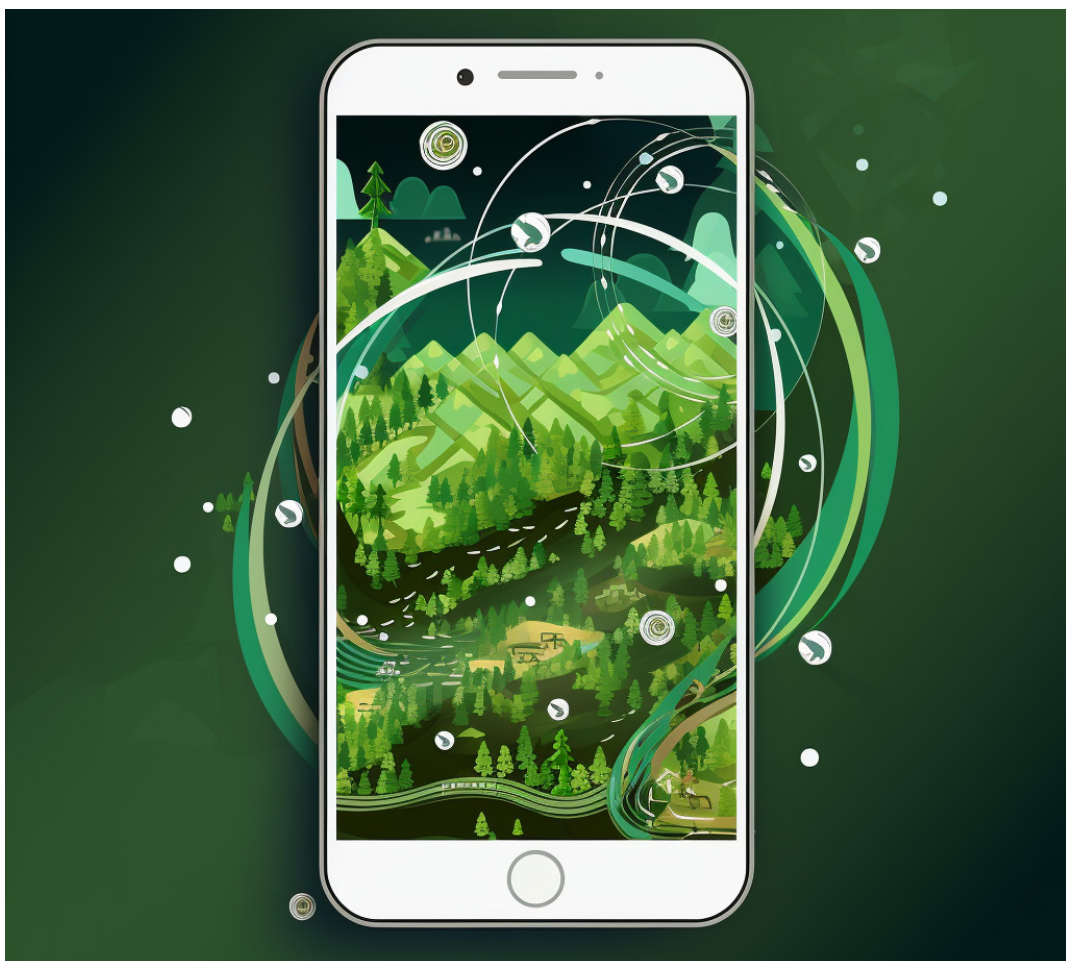
nawyków na bardziej ekologiczne. Ta różnorodność grup docelowych sprawia, że aplikacja ma ogromny potencjał do osiągnięcia szerokiego spektrum użytkowników i wpływanie na większą liczbę osób, co przyczynia się do budowania społeczności ekologicznej.

wpływ na środowisko. Aplikacja może polecać alternatywne produkty, usługi i praktyki, które są bardziej ekologiczne. Na przykład, jeśli użytkownik jest wegetarianinem, aplikacja może proponować przepisy na roślinne posiłki, a także informować o korzyściach dla środowiska związanych z redukcją spożycia mięsa.

W rezultacie, głównym celem aplikacji Ekologiczny Generator jest nie tylko dostarczanie informacji i porad, ale także aktywne angażowanie użytkowników w podejmowanie świadomych, zielonych decyzji. Poprzez spersonalizowane rozwiązania i śledzenie postępów, aplikacja inspirowuje i umożliwia użytkownikom stałą poprawę ich wpływu na środowisko naturalne..

Przeznaczenie aplikacji

Dla pracowników NGO- aplikacja Ekologiczny Generator stanowi nieocenione narzędzie dla pracowników organizacji pozarządowych, które są zaangażowane w działania na rzecz ochrony środowiska. Ta zaawansowana aplikacja dostarcza im niezbędnych funkcji i możliwości, które umożliwiają im skuteczne prowadzenie kampanii i projektów ekologicznych. Pracownicy NGO mogą wykorzystać



aplikację do planowania i realizacji kampanii ekologicznych. Aplikacja umożliwia im pozyskiwanie spersonalizowanych wiadomości, porad i wyzwań, które są dostosowane do konkretnych grup odbiorców i ich potrzeb. Dzięki temu, pracownicy NGO mogą dostarczać wartościową i ukierunkowaną treść, która inspiruje i informuje społeczność na temat korzyści związanych z ekologicznymi wyborami.

Aplikacja Ekologiczny Generator daje również możliwość angażowania społeczności lokal-

nych. Pracownicy NGO mogą wykorzystać aplikację przy lokalnych inicjatywach, wydarzeniach na temat działań ekologicznych. To pozwala na budowanie silnych relacji z lokalnymi społecznościami, zwiększanie świadomości i mobilizowanie ludzi do działania.

Aplikacja Ekologiczny Generator jest nie tylko narzędziem pracy, ale także platformą do budowania społeczności i wymiany doświadczeń. Pracownicy NGO mogą korzystać z aplikacji, aby dzielić się wiedzą,

inspiracjami i dobrymi praktykami z innymi organizacjami i użytkownikami. To sprzyja współpracy między sektorem pozarządowym a społecznościami lokalnymi, co przyczynia się do większego oddziaływania działań na rzecz ochrony środowiska.

W rezultacie, aplikacja Ekologiczny Generator staje się niezastąpionym narzędziem, umożliwiając im efektywne wprowadzenie narzędzia do kampanii ekologicznych, angażowanie społeczności i zachęcanie ich do ekologicznych postępów. Ta zaawansowana aplikacja dostarcza nie tylko informacji, ale również inspirowanie i wspiera działania na rzecz ochrony środowiska, umożliwiając organizacjom pozarządowym osiągnięcie większych rezultatów.

Aplikacja jest zaprojektowana w taki sposób, aby być dostępna dla wszystkich. Interfejs jest intuicyjny i łatwy w obsłudze, dzięki czemu nawet osoby nieposiadające dużej wiedzy technicznej mogą z niej skorzystać. Aplikacja jest dostępna zarówno na stronie internetowej, jak i na urządzeniach mobilnych, co sprawia, że jest wygodna i dostępna w każdym miejscu i o każdej porze. Aplikację można pobrać z Google Store w wersji dla IOS jak i Android, znajdziesz ją pod nazwą AI ECO GENERATOR.

Przewidziane efekty aplikacji

Redukcja emisji CO₂- jednym z głównych efektów wykorzystania aplikacji Ekologiczny

Generator jest redukcja emisji CO₂. Poprzez zmianę nawyków i wprowadzanie ekologicznych praktyk, użytkownicy mogą zmniejszyć swoje ślady węglowe i przyczynić się do ograniczenia zmian klimatycznych. Może to obejmować zmniejszenie zużycia energii, wybór środków transportu o niższej emisji oraz ograniczenie zużycia surowców i odpadów.

Ochrona bioróżnorodności- aplikacja Ekologiczny Generator promuje zrównoważone podejście do gospodarki i konsumpcji, co przyczynia się do ochrony bioróżnorodności. Dzięki zmianie nawyków na bardziej ekologiczne, użytkownicy mogą zmniejszyć negatywny wpływ na środowisko naturalne. Ograniczenie wycinania lasów, zrównoważone gospodarowanie zasobami naturalnymi i wspieranie ekologicznych praktyk rolniczych to tylko kilka przykładów, które mogą przyczynić się do zachowania różnorodności ekosystemów i gatunków.

Poprawa jakości powietrza i wody- działania podejmowane przez użytkowników aplikacji mają potencjał poprawy jakości powietrza i wody. Przykładowo, zmiana nawyków związanych z transportem, takich jak korzystanie z roweru, transportu publicznego lub samochodów elektrycznych zamiast tradycyjnych pojazdów spalinowych, może przyczynić się do redukcji emisji szkodliwych substancji i poprawy jakości powietrza. Ponadto, aplikacja może dostarczać informacji na temat zrównoważonego gospodarowania wodą,

minimalizacji zanieczyszczeń oraz sposobów ochrony i odnowy ekosystemów wodnych.

Wzrost świadomości społecznej- aplikacja Ekologiczny Generator ma potencjał do zwiększenia świadomości społecznej na temat problemów ekologicznych. Poprzez dostarczenie informacji, porad i inspirujących treści, aplikacja może edukować użytkowników na temat różnych aspektów związanych z ochroną środowiska. Wiedza ta może prowadzić do większej świadomości i zrozumienia potrzeby podejmowania działań na rzecz zrównoważonego rozwoju, co z kolei może wpłynąć na podejmowanie bardziej ekologicznych decyzji w życiu codziennym.

Aplikacja Customer Journey Map

CJM jest to narzędzie, które służy do planowania i wizualizacji interakcji pomiędzy użytkownikiem a aplikacją.

Planowana Customer Journey w przypadku aplikacji Generator ekologiczny ma wyglądać następująco:

Informacja o aplikacji – użytkownik dowiaduje się o aplikacji poprzez informacje w mediach społecznościowych lub poprzez inne kanały informacyjne.

Research – użytkownik determinuje, czy aplikacja jest odpowiednia do jego celów i zainteresowań edukacyjnych.

Rejestracja – użytkownik zakłada konto w aplikacji.

Onboarding – użytkownik tworzy swój profil, zapoznaje się z elementami aplikacji i odpowiada na kilka pytań dotyczących własnego life stylu.

Personalizacja – po przez otrzymane odpowiedzi od użytkownika, aplikacji dostosowuje się do jego potrzeb. Dzięki temu generator dostarcza użytkownikom spersonalizowane treści i porady z zakresu ekologii. **Edukacja**- użytkownik po przez generowane, spersonalizowane porady podnosi swoją świadomość ekologiczną, edukuje się z zakresu ekologii i ochrony środowiska

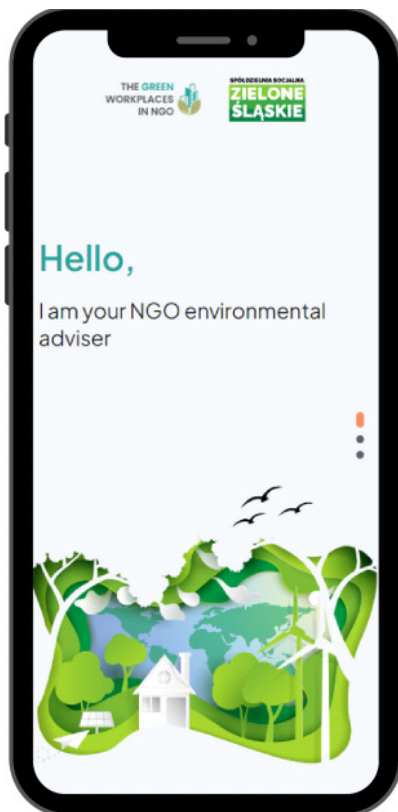
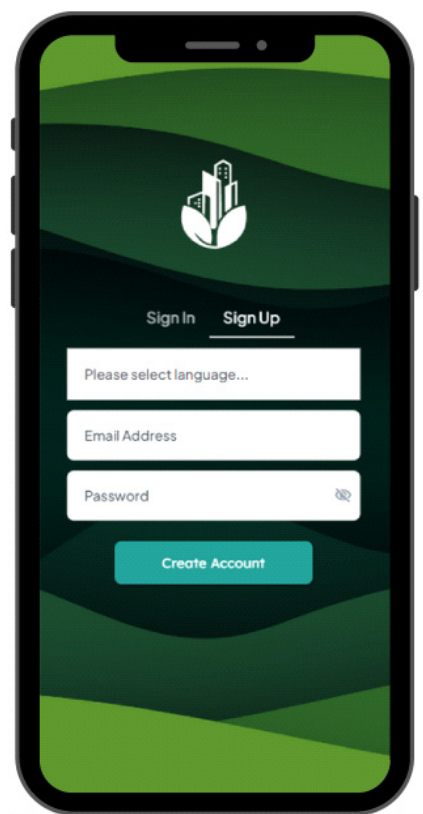


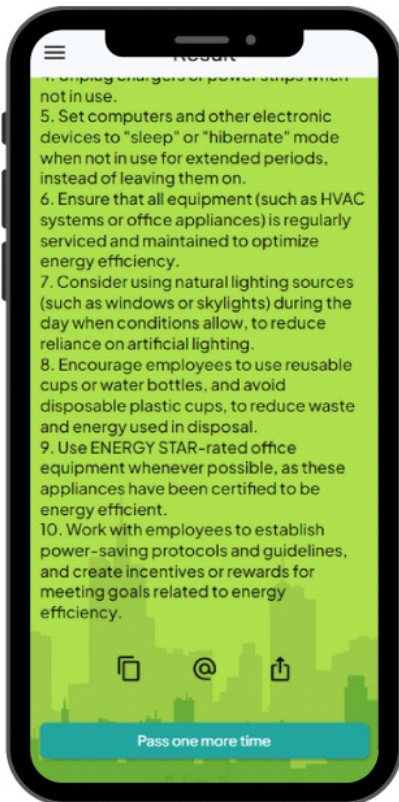
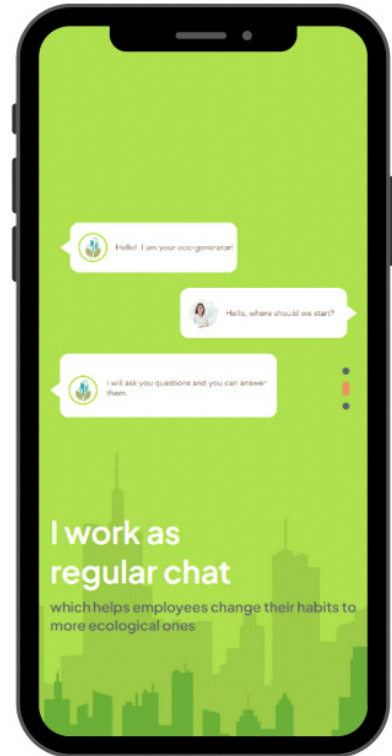
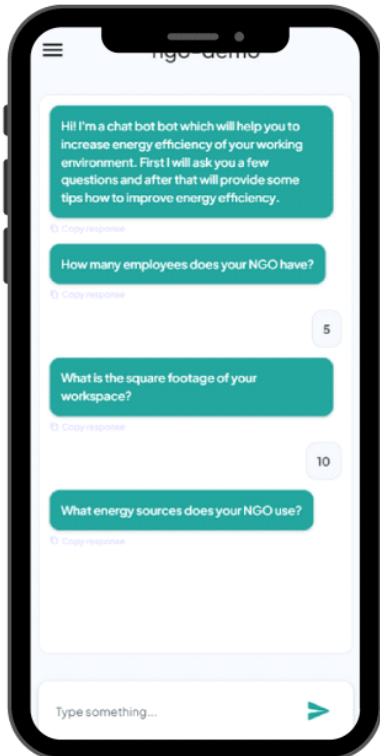
Jak korzystać z aplikacji?

Rejestracja i logowanie: Pierwszym krokiem użytkownika jest rejestracja i utworzenie konta w aplikacji po przez podanie maila i hasła. Proces rejestracji powinien być prosty i intuicyjny, umożliwiający użytkownikowi wprowadzenie podstawowych informacji i preferencji językowych.

Po zalogowaniu się w przeglądarce po przez link <https://ngo-app.flutterflow.app/> lub aplikację AI ECO GENERATOR pobraną z Google Store użytkownik widzi ekran powitalny oraz krótką informację czym jest aplikacja i jak działa. AI ECO GENERATOR

Preferencje ekologiczne: Po zalogowaniu użytkownik odpowiada na parę pytań badających jego tryb/ styl życia . Dzięki temu, aplikacja może generować spersonalizowane rozwiązania i dostarczać treści związane z preferencjami użytkownika.





Generowanie zielonych rozwiązań:

Na podstawie odpowiedzi użytkownika, aplikacja analizuje dane i generuje spersonalizowane porady i rozwiązania. Te mogą obejmować konkretne działania, zmiany nawyków, czy informacje na temat ekologicznych produktów.

Porady i informacje: Aplikacja dostarcza użytkownikowi porady, informacje i aktualności z dziedziny ekologii. Te treści mogą dostarczane są w formie krótkiej treści.

Wraz z rozwinięciem każdego z tych punktów, metodyka dostarcza bardziej szczegółowych informacji dotyczących aplikacji Ekologiczny Generator. Od opisu aplikacji i jej celu, po korzyści dla różnych grup użytkowników, efekty wykorzystania aplikacji i sposób jej użytkowania, metodyka ma na celu dostarczenie kompleksowego zrozumienia działania i potencjału aplikacji.

Zakończenie

Dbanie o środowisko jest niezwykle istotne dla przyszłości naszej planety. Poradnik i Generator mają na celu zwiększenie świadomości ekologicznej u użytkowników i czytelników. Mamy nadzieję, że te informacje w nim zawarte oraz porady Generatorsa przyczynią się do większej troski o środowisko. Razem możemy wprowadzić pozytywne zmiany, chroniąc naszą planetę dla przyszłych pokoleń.

Wspólnie twórzmy Eko-Przyszłość!

źródła:

1. Raport OfficeWarriors.pl 2011, „Eko biuro czy nasze biura są ekologiczne?”
2. Raport Grywit 2021, „Ekologia i zero waste w firmach”<https://www.cooleaf.com/blog/green-workplace>
3. <https://www.swipedon.com/blog/green-workplace-initiatives>
4. <https://www.conserve-energy-future.com/remarkable-ways-to-go-green-at-workplace.php>
5. Raport Shaimaa Fouad Mohamed Abdelhamid Seyam 2017, „The Impact of Plants on Indoor Air Quality, Energy Use, and Psychological Status of Occupants”
6. Artykuł Jerzy Janczewski, Danuta Janczewska 2021 „Zrównowazona mobilność miejska – dobre praktyki”
7. Broszura Fundacja Partnerstwo dla Środowiska 2011 „Zielone biuro czyli ekologia w biurze”

SPÓŁDZIELNIA SOCJALNA
**ZIELONE
ŚLĄSKIE**

**THE GREEN
WORKPLACES
IN NGO**

